

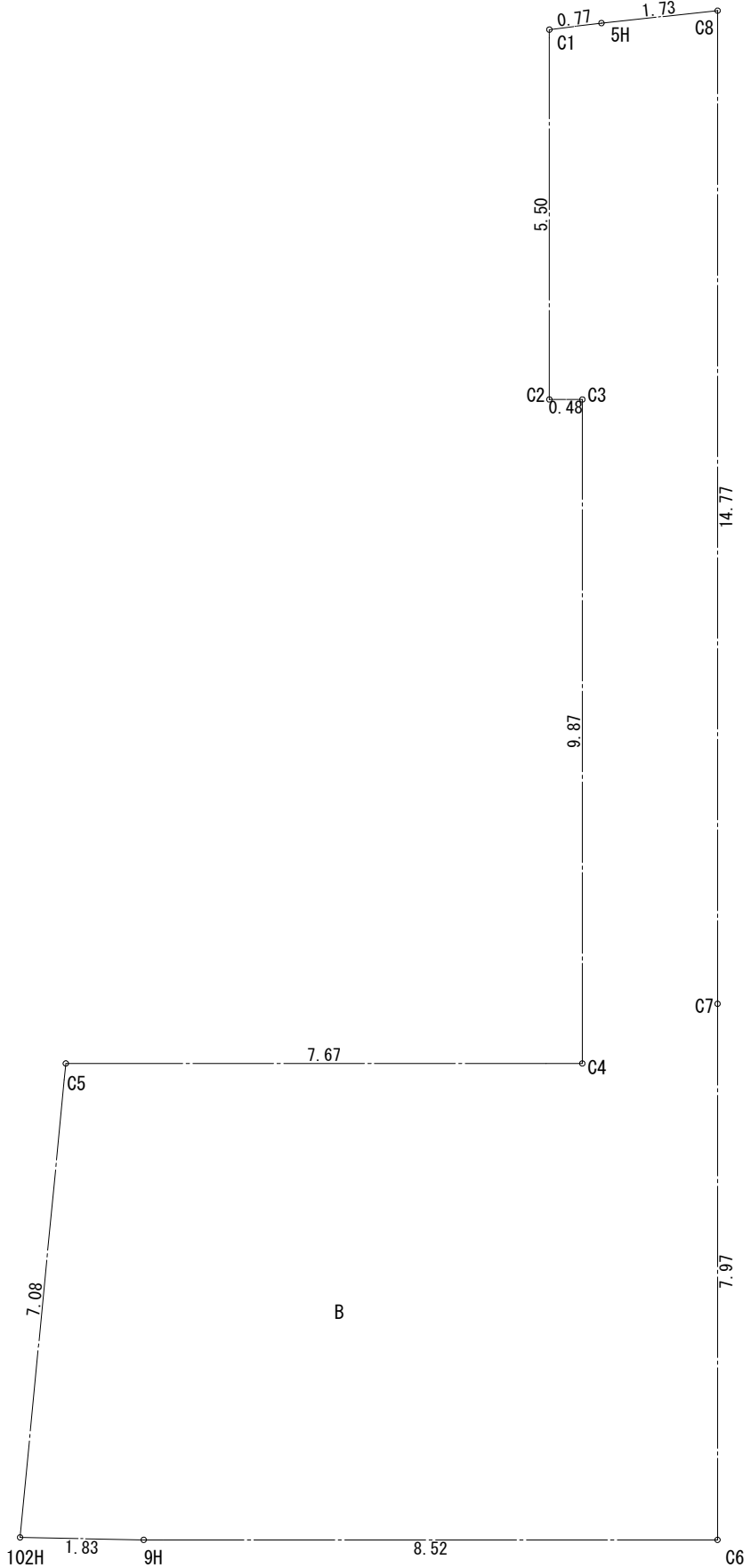
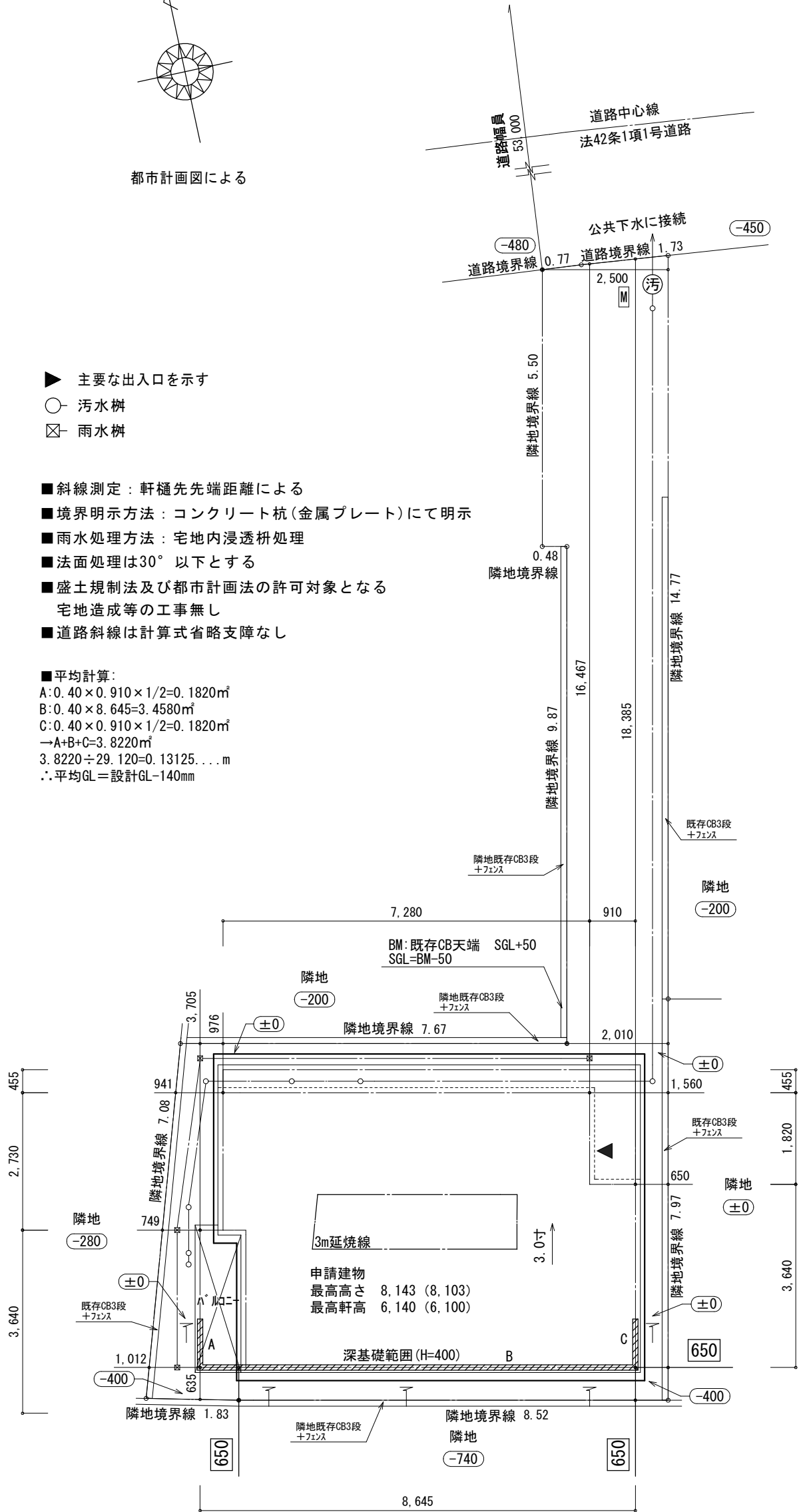
都市計画図による



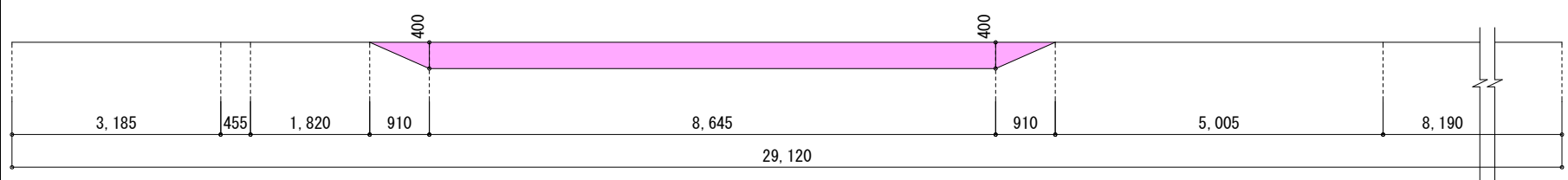
- ▶ 主要な出入口を示す
- 汚水樹
- ☒ 雨水樹

- 斜線測定：軒樋先端距離による
- 境界明示方法：コンクリート杭(金属プレート)にて明示
- 雨水処理方法：宅地内浸透枳処理
- 法面処理は30°以下とする
- 盛土規制法及び都市計画法の許可対象となる宅地造成等の工事無し
- 道路斜線は計算式省略支障なし

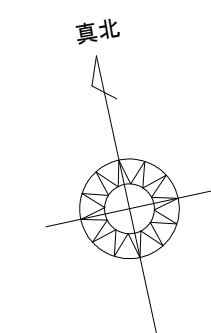
■ 平均計算:  
A:  $0.40 \times 0.910 \times 1/2 = 0.1820\text{m}^2$   
B:  $0.40 \times 8.645 = 3.4580\text{m}^2$   
C:  $0.40 \times 0.910 \times 1/2 = 0.1820\text{m}^2$   
→  $A+B+C = 3.8220\text{m}^2$   
 $3.8220 \div 29.120 = 0.13125 \dots \text{m}$   
∴ 平均GL = 設計GL - 140mm



地番	B			
測点	Xn	Yn	Xn+1-Xn-1	(Xn+1-Xn-1) Yn
C1	-71968.258	-39531.724	-5.310	209913.454440
C2	-71973.636	-39532.881	-5.481	216679.720761
C3	-71973.739	-39532.402	-9.758	385757.178716
C4	-71983.394	-39534.479	-8.041	317896.745639
C5	-71981.780	-39541.984	-5.135	203048.087840
102H	-71988.529	-39544.131	-7.171	283570.963401
9H	-71988.951	-39542.341	-2.215	87586.285315
C6	-71990.744	-39534.004	6.002	-237283.092008
C7	-71982.949	-39532.327	22.236	-879040.823172
C8	-71968.508	-39529.221	14.623	-578035.798683
5H	-71968.326	-39530.947	0.250	-9882.736750
倍面積				209.985499
面積				104.9927495
地積				104.99 m <sup>2</sup>



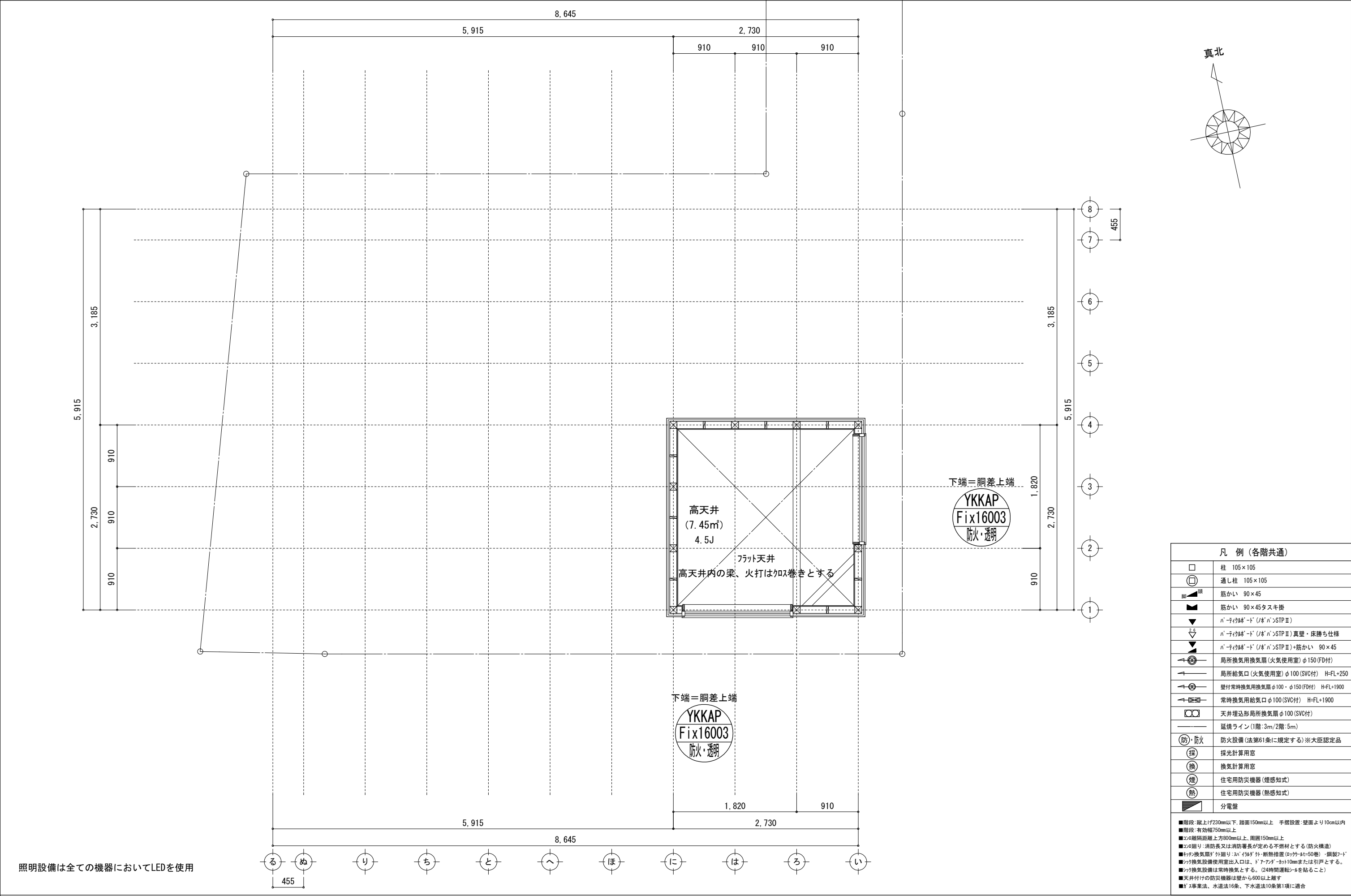
物件名	株式会社    ハートフルホーム 茅ヶ崎市新栄町13-45 陽北ビル4F 一級建築士 第356536号 茂呂 賢治 TEL:0467-58-9955   FAX:0467-58-9970	設計	IC	工事	承認	図面名称	縮尺	作成日	N0.
西久保ⅢB棟 新築工事		永井	永井			配置図・敷地求積図	1/100	2025/12/27	A-03



凡 例 (各階共通)	
	柱 105 x 105
	通し柱 105 x 105
	筋いれ 90 x 45
	筋いれ 90 x 45 タス掛
	h <sup>1</sup> -「チイ筋」-d <sup>1</sup> (h <sup>1</sup> ・h <sup>1</sup> )STP II
	h <sup>1</sup> -「チイ筋」-d <sup>1</sup> (h <sup>1</sup> ・h <sup>1</sup> )STP II 真壁・床勝ち仕様
	h <sup>1</sup> -「チイ筋」-d <sup>1</sup> (h <sup>1</sup> ・h <sup>1</sup> )STP II+筋いれ 90 x 45
	局所換気用換気扇 (火気使用室) φ150 (FD付)
	局所給気口 (火気使用室) φ100 (SVC付) H-FL+250
	壁付常時換気用換気扇 φ100・φ150 (FD付) H-FL+1900
	常時換気用給気口 φ100 (SVC付) H-FL+1900
	天井埋込形局所換気扇 φ100 (SVC付)
	延焼ライン (1階:3m/2階:5m)
	防火設備 (法第61条に規定する) ※大臣認定品
	採 採光計算用窓
	換 換気計算用窓
	煙 住宅用防炎機器 (煙感知式)
	熱 住宅用防炎機器 (熱感知式)
	分電盤
<p>■階段: 蹴上げ230mm以上、踏面150mm以上 手摺設置: 壁面より10cm以内</p> <p>■階段: 有効幅750mm以上</p> <p>■20階隔距層上で900mm以上、周囲150mm以上</p> <p>■20階より: 消防長又は消防署長が定める不燃材とする (防火構造)</p> <p>■「ヤチ」換気扇より「ヨリ」スリ「ヤチ」断熱措置 (ロケット-50巻)・鋼製「ヤチ」</p> <p>■「ヤチ」換気設備使用室出入口は、24時間運転「ヤチ」10mmまたは引下しとする。</p> <p>■「ヤチ」換気設備は常時換気とする。(24時間運転「ヤチ」を貼ること)</p> <p>■天井付けの防炎機器は壁から600mm以上離す</p> <p>■「ヤチ」事業法、水道法16条、下水道法10条第1項に適合</p>	

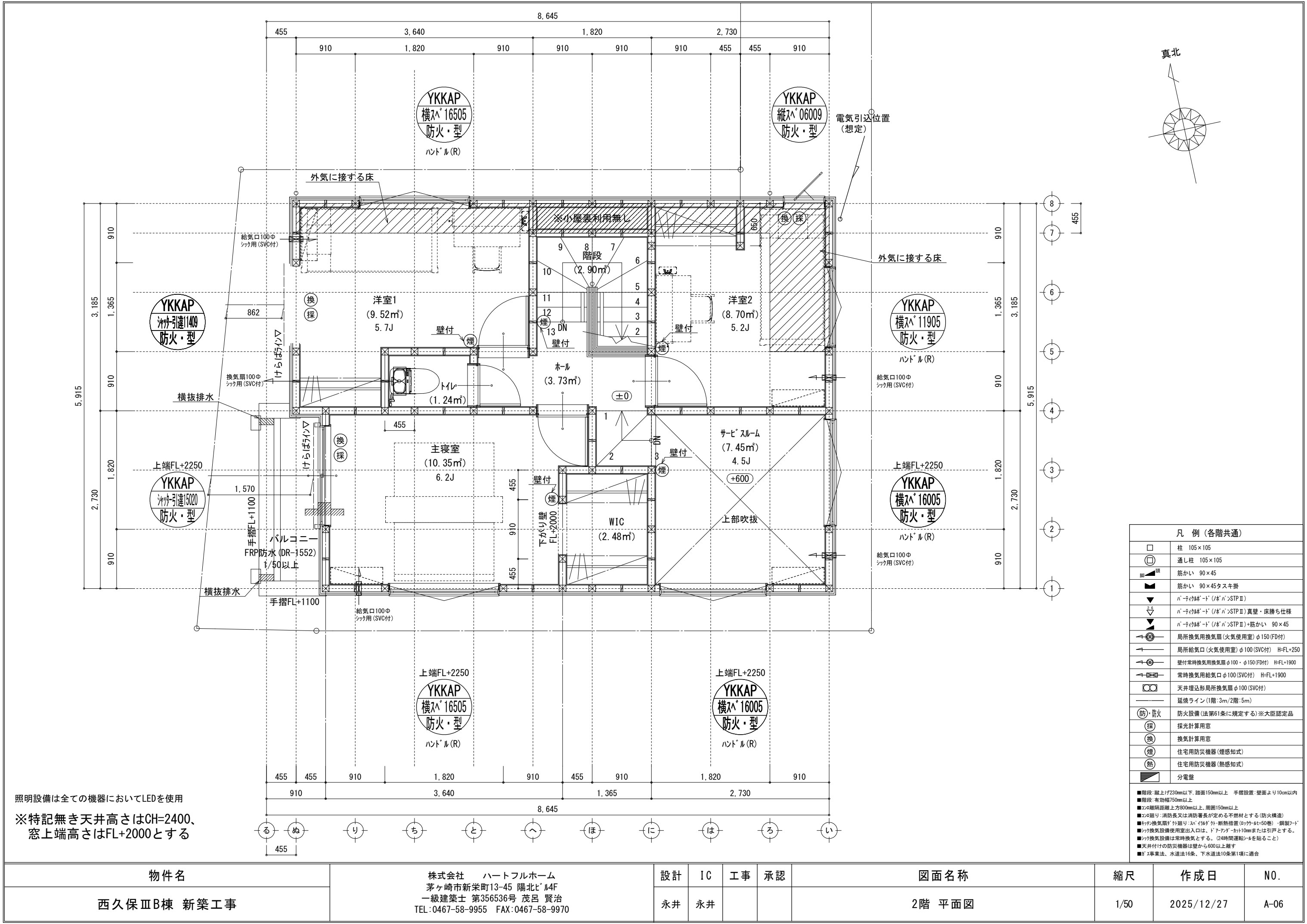
※特記無き天井高さはCH=2400、  
窓上端高さはFL+2000とする

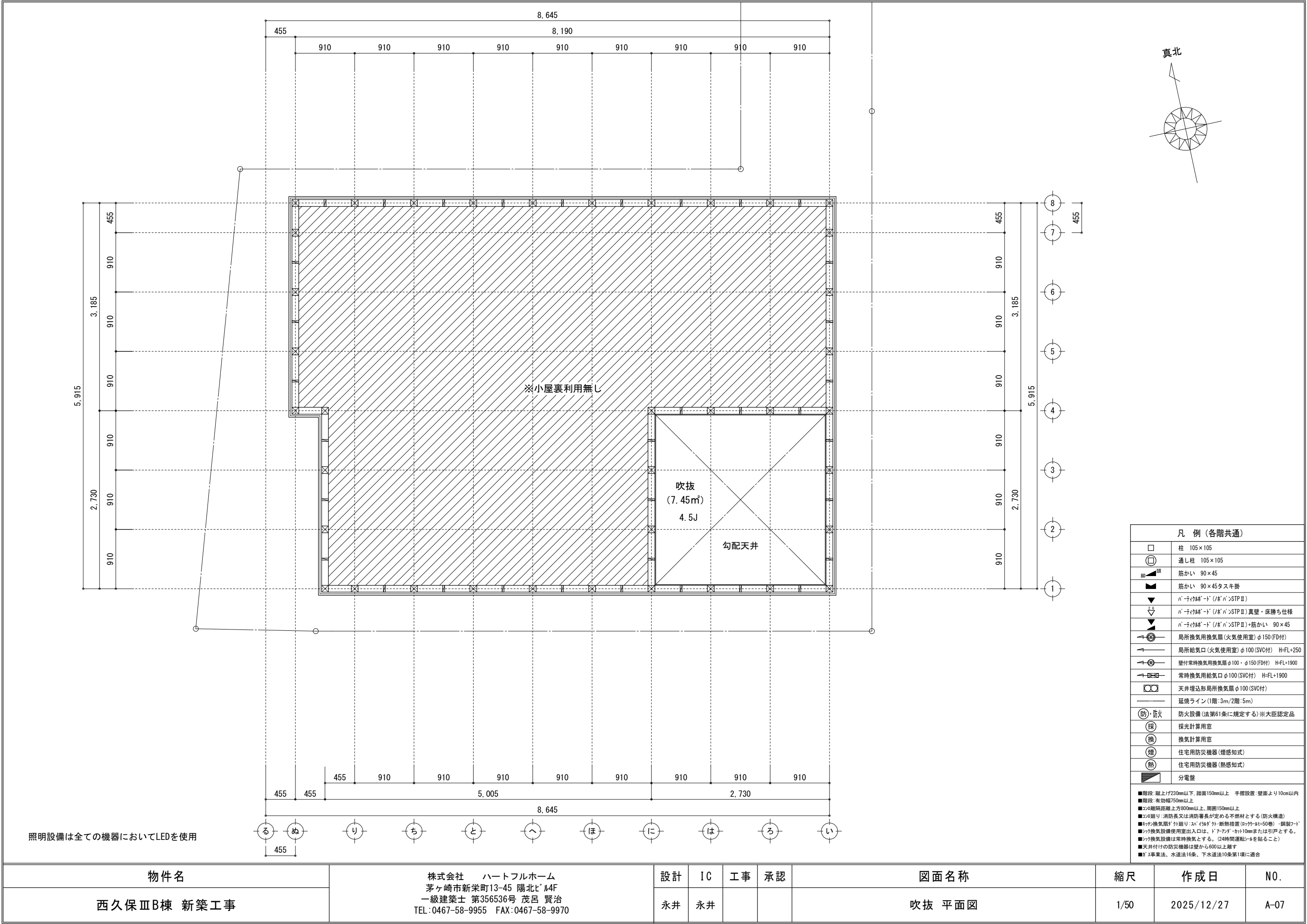
物件名	株式会社 ハートフルホーム 茅ヶ崎市新栄町13-45 陽北ビル4F 一級建築士 第356536号 茂呂 賢治 TEL:0467-58-9955 FAX:0467-58-9970	設計	IC	工事	承認	図面名称	縮尺	作成日	NO.
西久保ⅢB棟 新築工事		永井	永井			1階 平面図	1/50	2025/12/27	A-04



凡 例 (各階共通)	
	柱 105×105
	通し柱 105×105
	筋かい 90×45
	筋かい 90×45タスキ掛
	バレーベームード (バレーベーム)STP II
	バレーベームード (バレーベーム)STP II 真壁・床勝ち仕様
	バレーベームード (バレーベーム)STP II+筋かい 90×45
	局所換気用換気扇 (火気使用室) φ150 (FD付)
	局所給気口 (火気使用室) φ100 (SVC付) H=FL+250
	壁付常時換気用換気扇 φ100・φ150 (FD付) H=FL+1900
	常時換気用給気口 φ100 (SVC付) H=FL+1900
	天井埋込形局所換気扇 φ100 (SVC付)
	延焼ライン (1階:3m/2階:5m)
	防火設備 (法第61条に規定する) ※大臣認定品
	採光計算用窓
	換気計算用窓
	住宅用防災機器 (煙感知式)
	住宅用防災機器 (熱感知式)
	分電盤
<div>■階段: 蹴上げ230mm以下、踏面150mm以上 手摺設置: 壁面より10cm以内</div> <div>■階段: 有効幅750mm以上</div> <div>■コブ: 離隔距離上方800mm以上、周囲150mm以上</div> <div>■コブ: 離り: 消防又は消防署長が定める不燃材とする (防火構造)</div> <div>■換気換気扇: 外廻り: 20" (560mm) 断熱措置 (ロックアップ=50巻)・鋼製フード</div> <div>■換気換気設備使用室出入口は、ドア・アラウド・カット10mmまたは引戸とする。</div> <div>■換気換気設備は常時換気とする。(24時間運転シールを貼ること)</div> <div>■天井付けの防災機器は壁から600以上離す</div> <div>■防火事業法、水道法16条、下水道法10条第1項に適合</div>	

物件名	株式会社    ハートフルホーム 茅ヶ崎市新栄町13-45 陽北ビル4F 一級建築士 第356536号 茂呂 賢治 TEL:0467-58-9955    FAX:0467-58-9970	設計	IC	工事	承認	図面名称	縮尺	作成日	NO.
西久保ⅢB棟 新築工事		永井	永井			高天井 平面図	1/50	2025/12/27	A-05





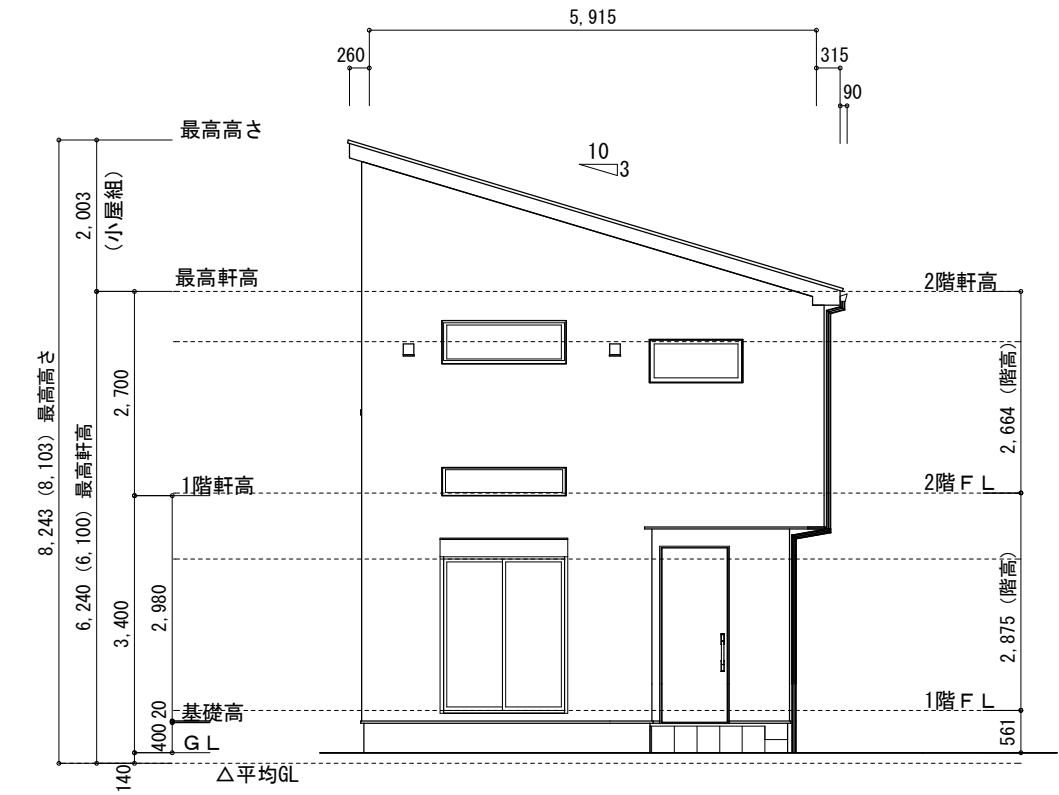
凡 例 (各階共通)	
	柱 105×105
	通し柱 105×105
	筋かい 90×45
	筋かい 90×45タスキ掛
	ﾊﾞｰﾅｲｸﾙｰﾄﾞ (ﾉﾙﾊﾞﾝ)STPⅡ
	ﾊﾞｰﾅｲｸﾙｰﾄﾞ (ﾉﾙﾊﾞﾝ)STPⅡ 真壁・床勝ち仕様
	ﾊﾞｰﾅｲｸﾙｰﾄﾞ (ﾉﾙﾊﾞﾝ)STPⅡ+筋かい 90×45
	局所換気用換気扇 (火気使用室) φ150 (FD付)
	局所給気口 (火気使用室) φ100 (SVC付) H=FL+250
	壁付常時換気用換気扇 φ100・φ150 (FD付) H=FL+1900
	常時換気用給気口 φ100 (SVC付) H=FL+1900
	天井埋込形局所換気扇 φ100 (SVC付)
	延焼ライン (1階:3m/2階:5m)
	防火設備 (法第61条に規定する) ※大臣認定品
	採 採光計算用窓
	換 換気計算用窓
	煙 住宅用防災機器 (煙感知式)
	熱 住宅用防災機器 (熱感知式)
	分電盤
<div>■階段: 蹴上げ230mm以下、踏面150mm以上 手摺設置: 壁面より10cm以内</div> <div>■階段: 有効幅750mm以上</div> <div>■コブ: 離隔距離上方800mm以上、周囲150mm以上</div> <div>■コブ: 通り: 消防長又は消防署長が定める不燃材とする (防火構造)</div> <div>■キッチン換気扇: 外廻り: 20" (569mm) 断熱措置 (ロック・40=50巻) ・鋼製ﾌｰﾄﾞ</div> <div>■キッチン換気設備使用室出入口は、ﾄﾞｱﾌﾟﾗﾝﾄﾞｰｶｯﾄ10mmまたは引戸とする。</div> <div>■キッチン換気設備は常時換気とする。 (24時間運転ﾍﾞｰﾙを貼ること)</div> <div>■天井付けの防災機器は壁から600以上離す</div> <div>■ｶﾞｽ事業法、水道法16条、下水道法10条第1項に適合</div>	

物件名	株式会社    ハートフルホーム 茅ヶ崎市新栄町13-45 陽北ビル4F 一級建築士 第356536号 茂呂 賢治 TEL:0467-58-9955   FAX:0467-58-9970	設計	IC	工事	承認	図面名称	縮尺	作成日	N0.
西久保ⅢB棟 新築工事		永井	永井			吹抜 平面図	1/50	2025/12/27	A-07

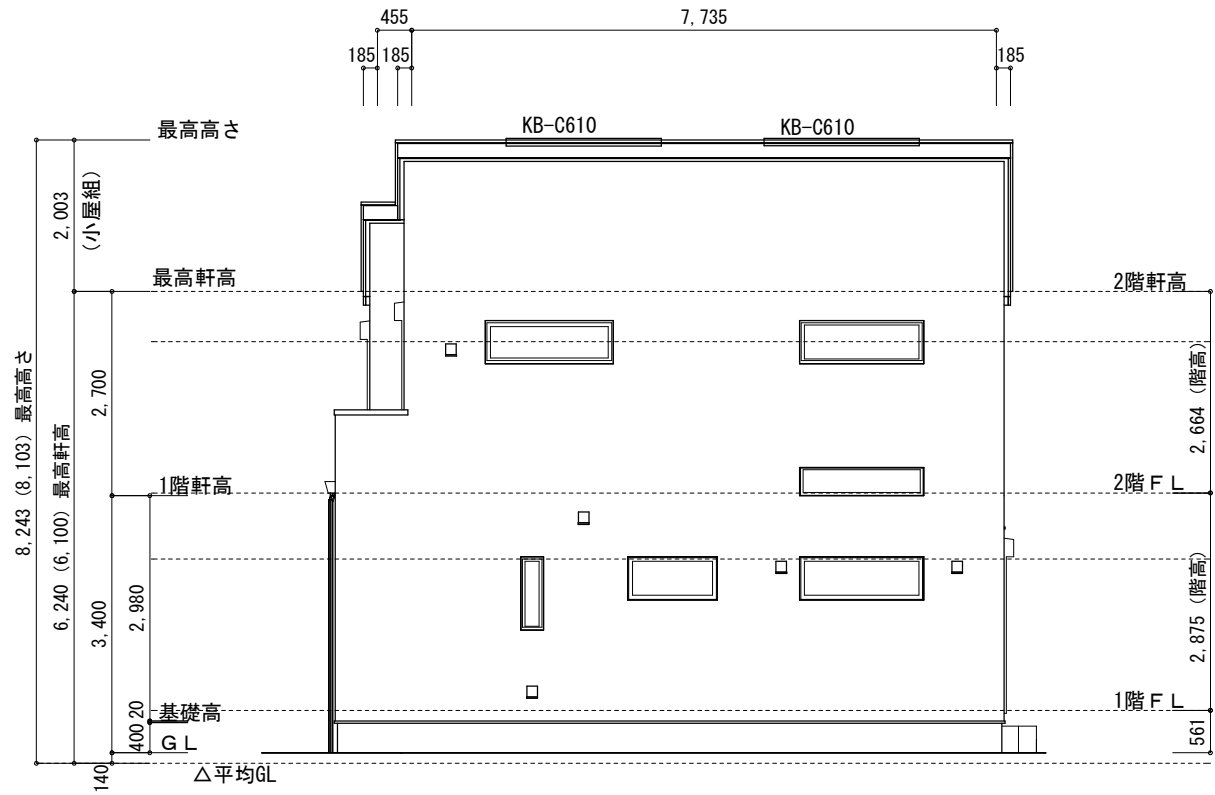
▲	：軒裏換気口	有効面積	161.00 (cm2)
			(カネシマ製SS-90-FD)
—	：棟換気口	有効面積	156.00 (cm2)
			(トコ-製KB-C610)

小屋裏換気口判定表 (2F)					
換気種類	面積 (cm2)	数 (P)	有効面積合計 (cm2)	天井面積 (cm2)	判定
軒裏給気口	161.00	4	644.00	472017.00	1.22 ≧ 1/900→OK
棟排気口	156.00	2	312.00	472017.00	1.05 ≧ 1/1600→OK

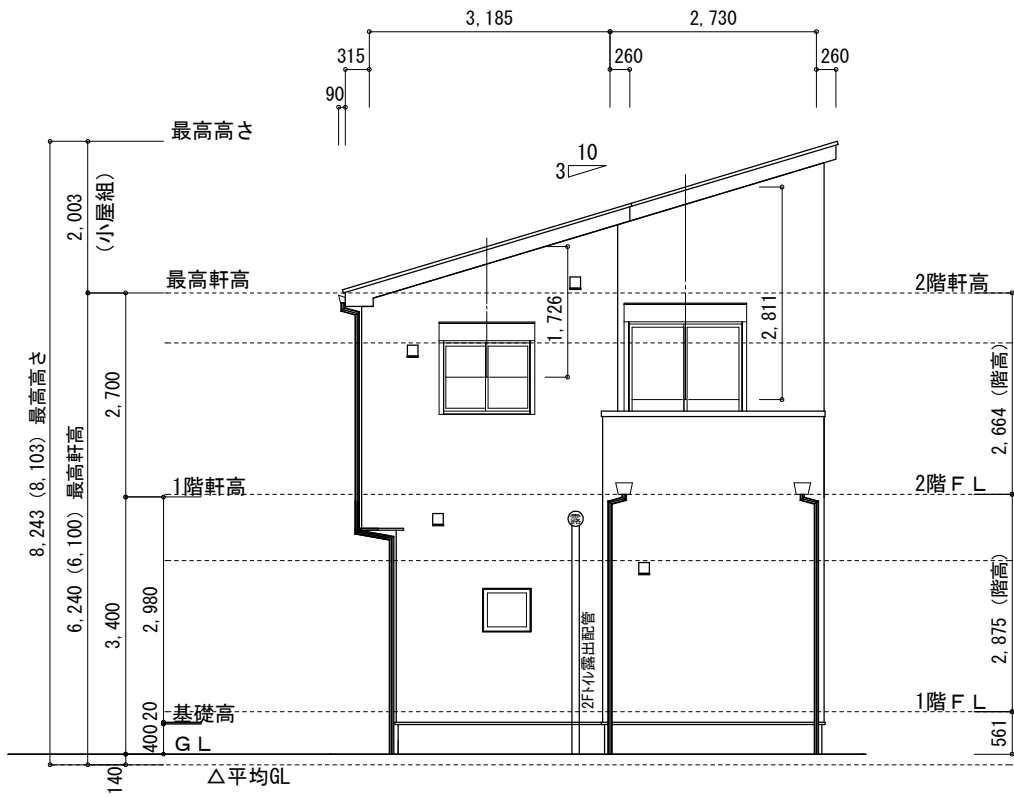
小屋裏：吹抜天井(束立て)  
屋根：コロニル葺き(NM-9567)  
外壁：サイディング®(7)16(PC030BE-9201)  
屋内PB(7)12.5(※小屋裏含む)  
軒裏：ﾀﾞｲﾔﾓﾝﾄﾞ(7)12(QF030RS-0281)  
床下換気：基礎ﾊﾞｯﾁﾝ



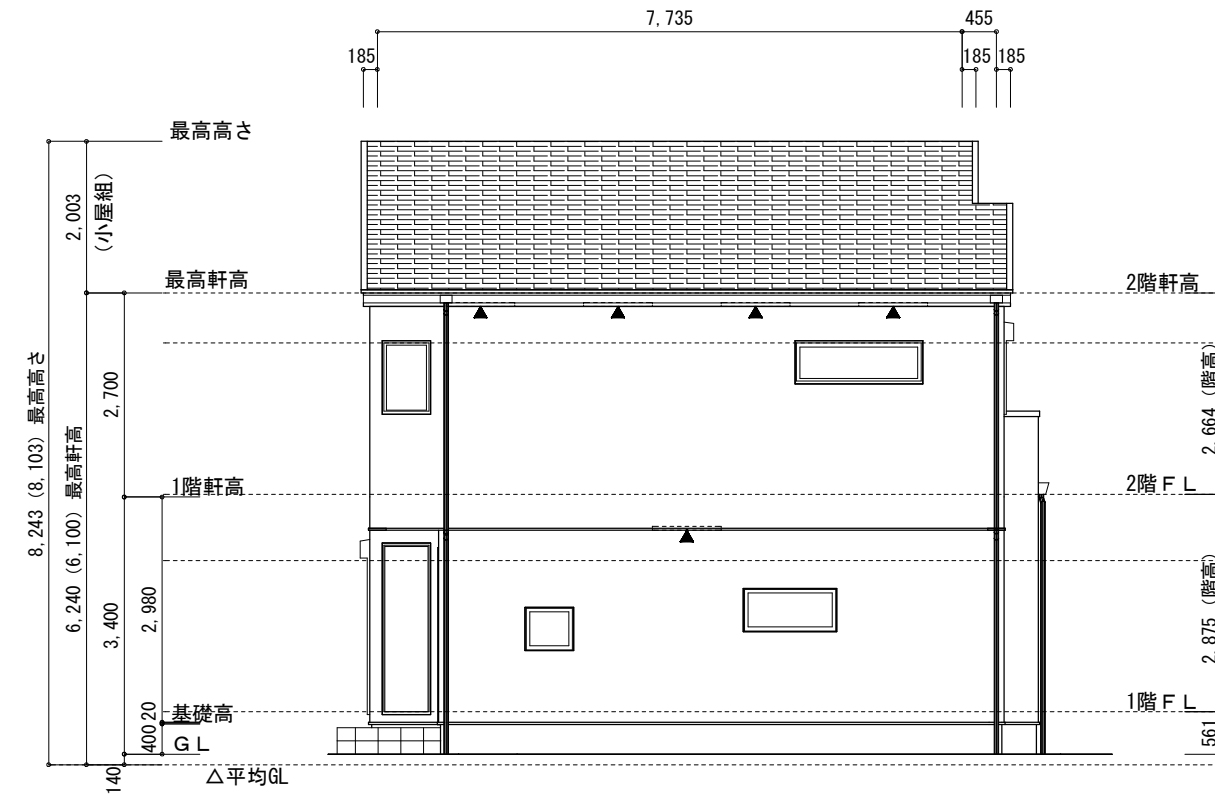
東側 立面図 S:1/100



南側 立面図 S:1/100



西側 立面図 S:1/100



北側 立面図 S:1/100

物件名	株式会社 ハートフルホーム 茅ヶ崎市新栄町13-45 陽北ビル4F 一級建築士 第356536号 茂呂 賢治 TEL:0467-58-9955 FAX:0467-58-9970	設計	IC	工事	承認	図面名称	縮尺	作成日	N0.
西久保ⅢB棟 新築工事		永井	永井			立面図	1/100	2025/12/27	A-08