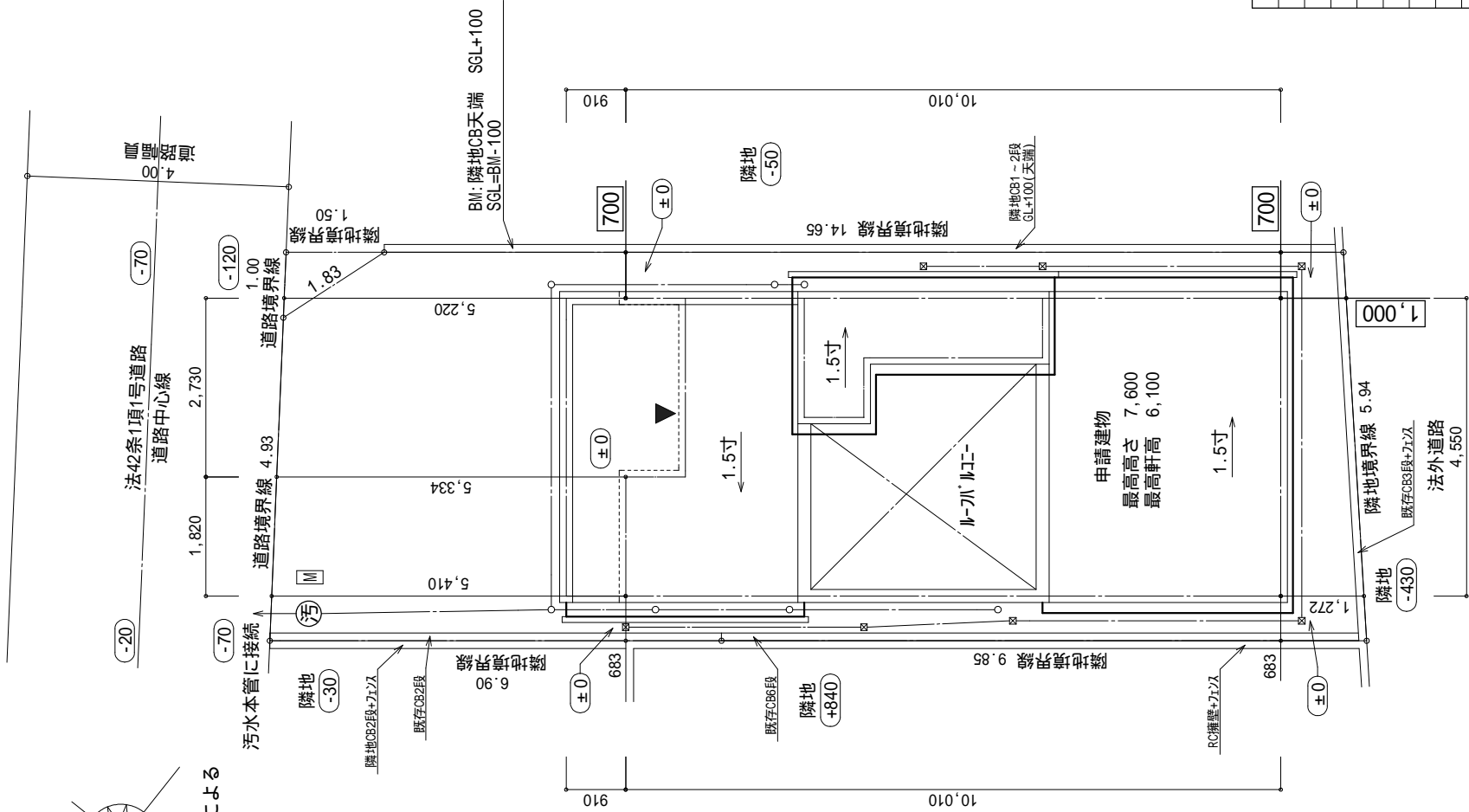


都市計画図による



▲ 主要な出入口を示す

○ 汚水桝

☒ 雨水桝

斜線測定：軒樋先端距離による

境界明示方法：コンクリート杭（金属プレート）にて明示

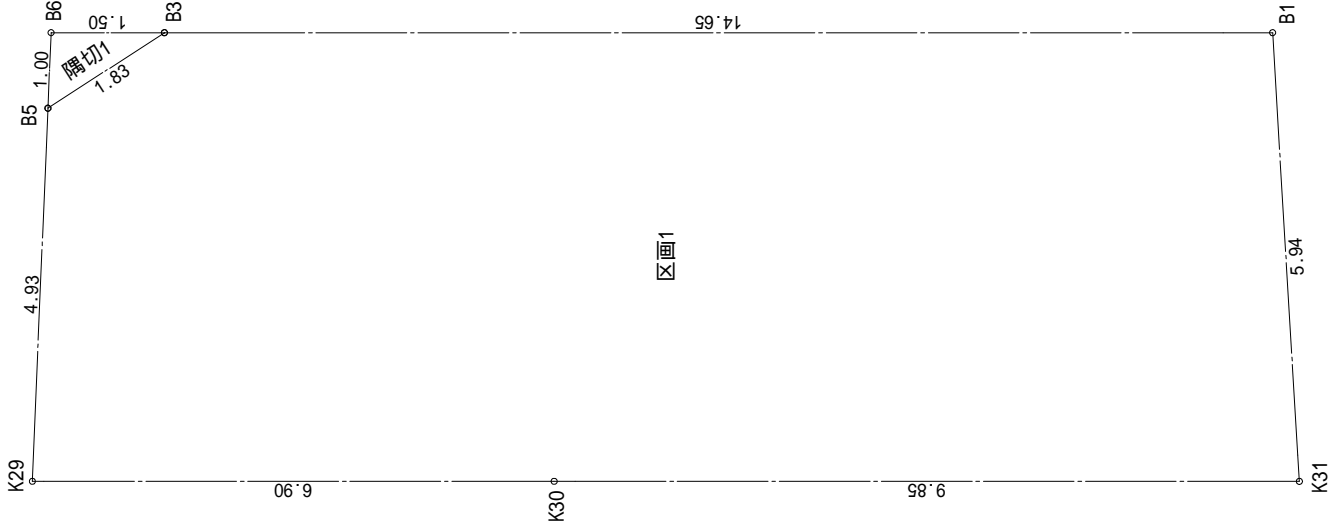
雨水処理方法：宅地内浸透枳処理

法面処理は30°以下とする

盛土規制法及び都市計画法の許可対象となる宅地造成等の工事無し

道路斜線検討は支障なし

1、2F共延焼3m範囲内



地番	区画1				
測点	Xn	Yn	Xn+1-Xn-1	(Xn+1-Xn-1)	Yn
K29	536.021	493.413	-0.305	-150.490965	
K30	531.725	488.010	-10.431	-5090.432310	
K31	525.590	480.293	-10.559	-5071.413787	
B1	521.166	484.263	4.699	2275.551837	
B3	530.289	495.737	10.864	5385.686768	
B5	532.030	496.322	5.732	2844.917704	
			倍面積	193.819247	
			面積	96.9096235	
			地積	96.90	m <sup>2</sup>

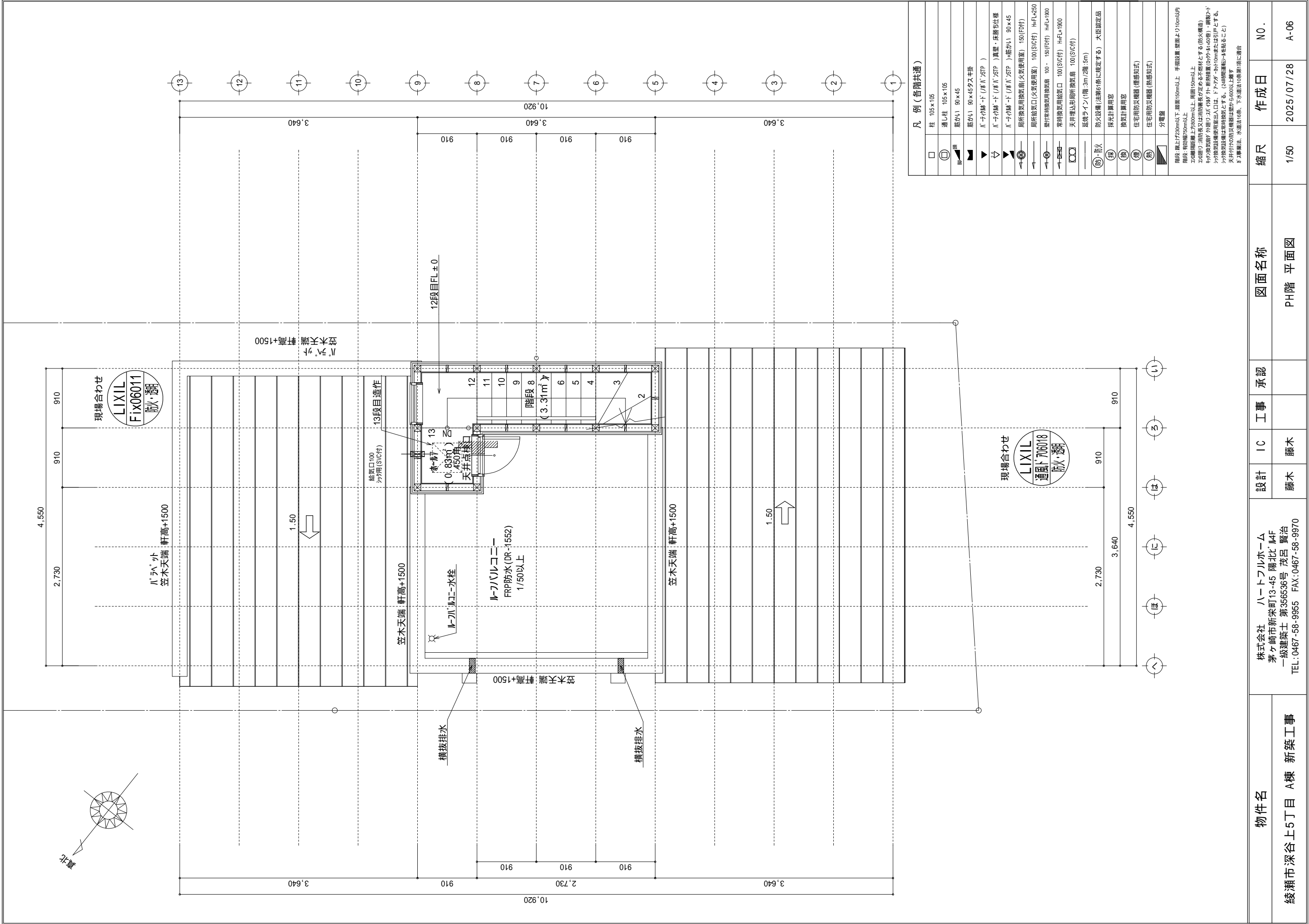
地番	隣切1				
測点	Xn	Yn	Xn+1-Xn-1	(Xn+1-Xn-1)	Yn
B3	530.289	495.737	-0.808	-400.555496	
B6	531.222	496.911	1.741	865.122051	
B5	532.03	496.322	-0.933	-463.068426	
			倍面積	1.498129	
			面積	0.7490645	
			地積	0.74	m <sup>2</sup>

合 計： 97.64m<sup>2</sup>

物件名		設計	IC	工事	承認	図面名称	縮尺	作成日	N0.
綾瀬市深谷上5丁目 A棟 新築工事		藤木	藤木			配置図・敷地求積図	1/100	2025/07/28	A-03







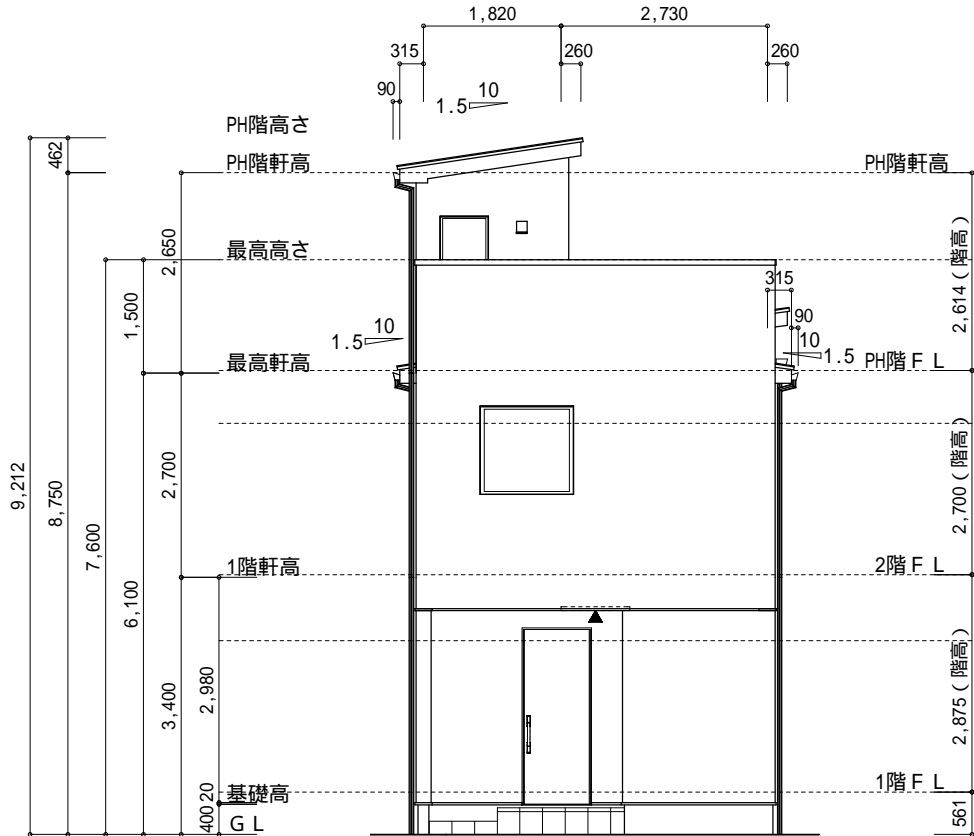
▲	：軒裏換気口	有効面積	161.00 (cm <sup>2</sup> )	(加シ製SS-90-FD)
△	：軒裏換気口	有効面積	80.50 (cm <sup>2</sup> )	(加シ製SS-45-FD)
▬	：棟換気口	有効面積	115.00 (cm <sup>2</sup> )	(トコ製KB-2A3)
▭	：棟換気口	有効面積	109.50 (cm <sup>2</sup> )	(トコ製KB-2C3)

小屋裏換気口判定表 (2F)					
換気種類	面積 (cm <sup>2</sup> )	数 (P)	有効面積合計 (cm <sup>2</sup> )	天井面積 (cm <sup>2</sup> )	判定
軒裏給気口	161.00	1	241.50	165620.00	1.31 1/900...OK
	80.50	1			
棟排気口	115.00	1	115.00	165620.00	1.11 1/1600...OK

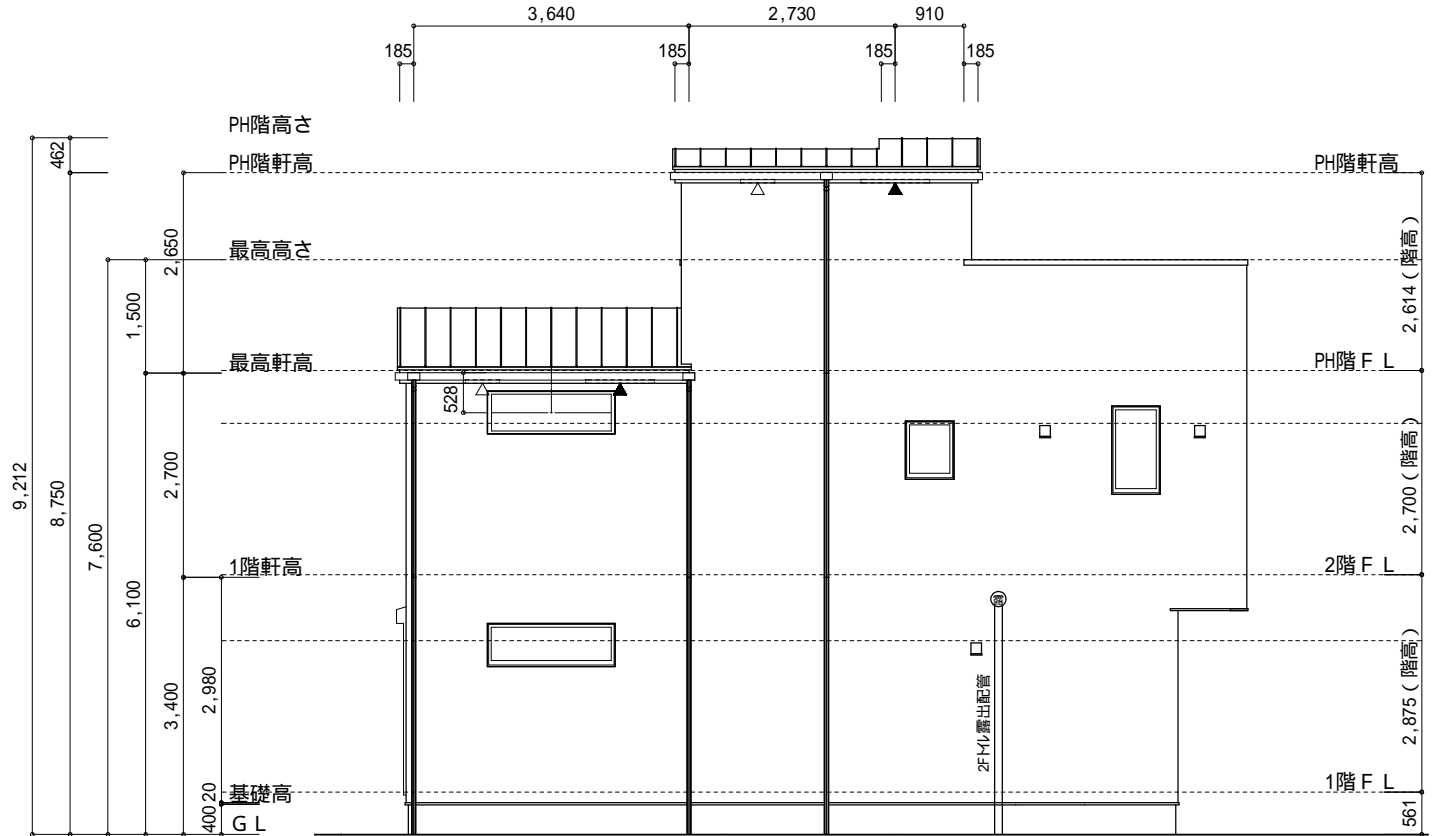
小屋裏換気口判定表 (2F)					
換気種類	面積 (cm <sup>2</sup> )	数 (P)	有効面積合計 (cm <sup>2</sup> )	天井面積 (cm <sup>2</sup> )	判定
軒裏給気口	161.00	1	241.50	165620.00	1.31 1/900...OK
	80.50	1			
棟排気口	109.50	1	109.50	165620.00	1.05 1/1600...OK

小屋裏換気口判定表 (PHF)					
換気種類	面積 (cm <sup>2</sup> )	数 (P)	有効面積合計 (cm <sup>2</sup> )	天井面積 (cm <sup>2</sup> )	判定
軒裏給気口	161.00	1	241.50	41405.00	1.45 1/250...OK
	80.50	1			

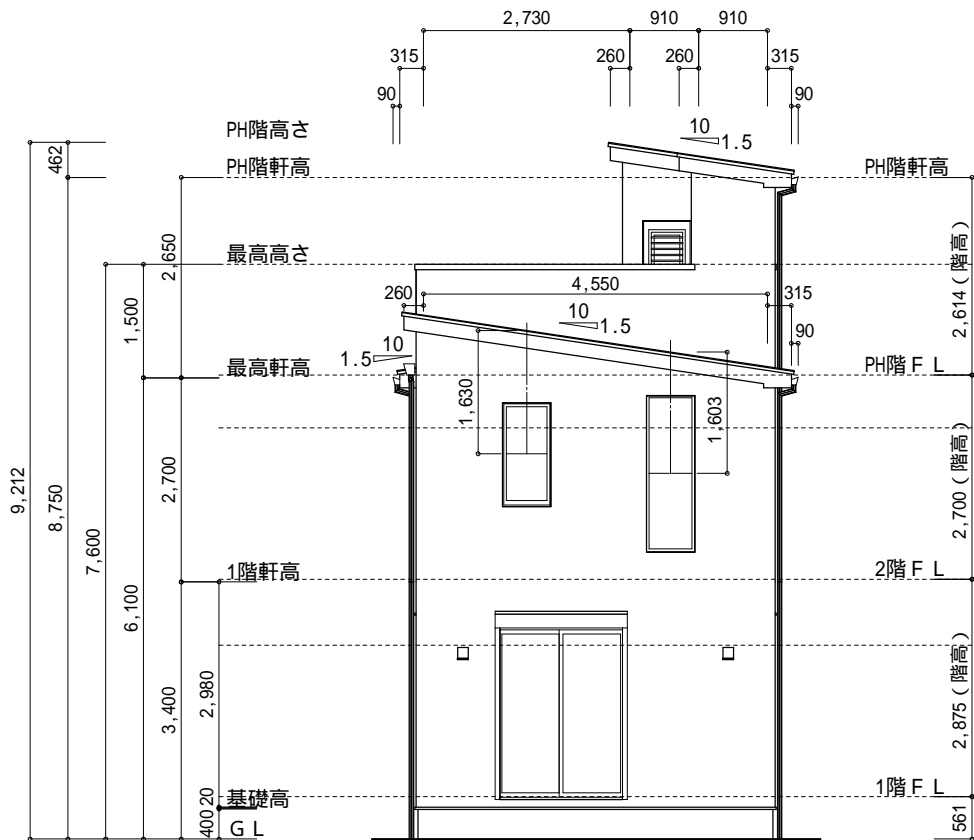
小屋裏：吹抜天井(東立て)  
屋根：ガルパ<sup>®</sup>鋼板瓦葺き(NM-8697)  
外壁：ガルパ<sup>®</sup>サイディング<sup>®</sup>(7)14(PC030BE-0558)  
屋内PB(7)12.5(小屋裏含む)  
軒裏：ダクト<sup>®</sup>(7)12(QF030RS-0281)  
床下換気：基礎バ<sup>®</sup>ツシ



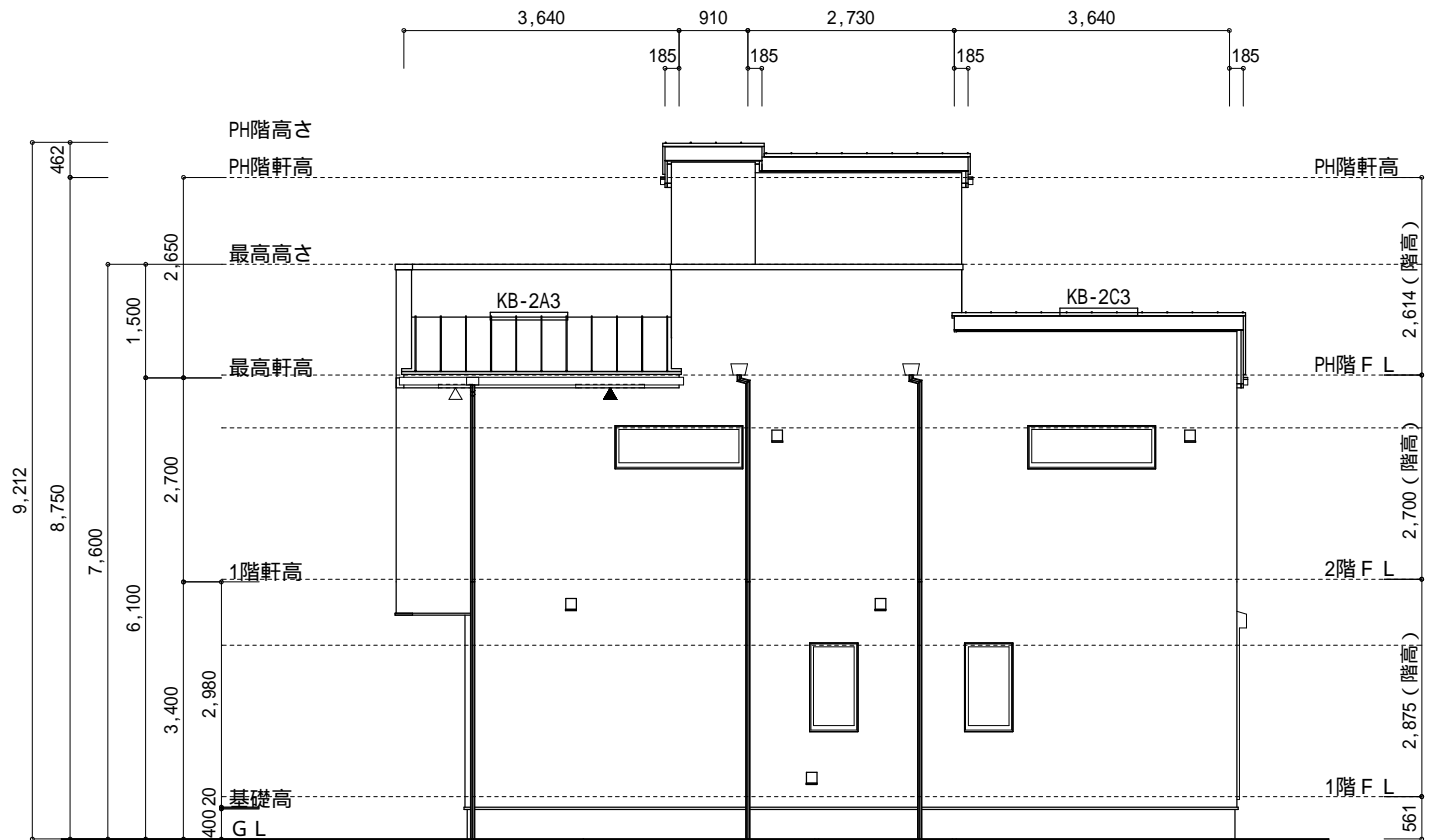
東側 立面図 S:1/100



南側 立面図 S:1/100



西側 立面図 S:1/100



北側 立面図 S:1/100

物件名	株式会社    ハートフルホーム 茅ヶ崎市新栄町13-45 陽北ビル4F 一級建築士 第356536号 茂呂 賢治 TEL:0467-58-9955    FAX:0467-58-9970	設計	IC	工事	承認	図面名称	縮尺	作成日	N0.
綾瀬市深谷上5丁目 A棟 新築工事		藤木	藤木			立面図	1/100	2025/07/28	A-07