

地番	(A)			
測点	Xn	Yn	Xn+1-Xn-1	(Xn+1-Xn-1) Yn
BB1	-58317.024	-34538.161	1.109	-38302.820549
BB2	-58312.170	-34526.375	10.731	-370502.530125
J2	-58306.293	-34528.835	-1.109	38292.478015
J1	-58313.279	-34545.524	-10.731	370708.018044
		倍面積		195.145385
		面積		97.5726925
		地積		97.57㎡

- ▶ 主要な出入口を示す
- 汚水樹
- ☒ 雨水樹
- 斜線測定：軒樋先先端距離による
- 境界明示方法：コンクリート杭(金属プレート)にて明示
- 雨水処理方法：宅地内浸透枡処理
- 法面処理は30°以下とする
- 盛土規制法及び都市計画法の許可対象となる宅地造成等の工事無し

A:2.275x0.070x1/2=0.079625

B:0.910x0.070x1/2=0.03185

A+B=0.1115㎡

0.1115÷31.850=0.0035...m

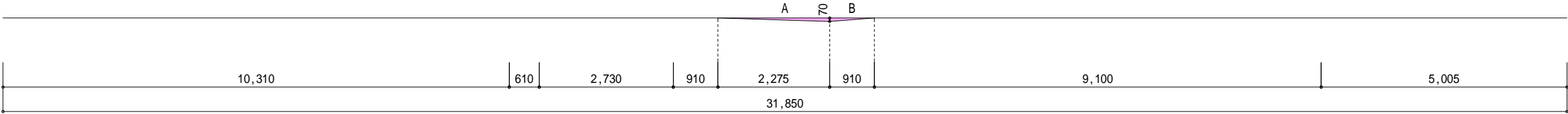
平均GL=設計GL-10mm

道路斜線検討

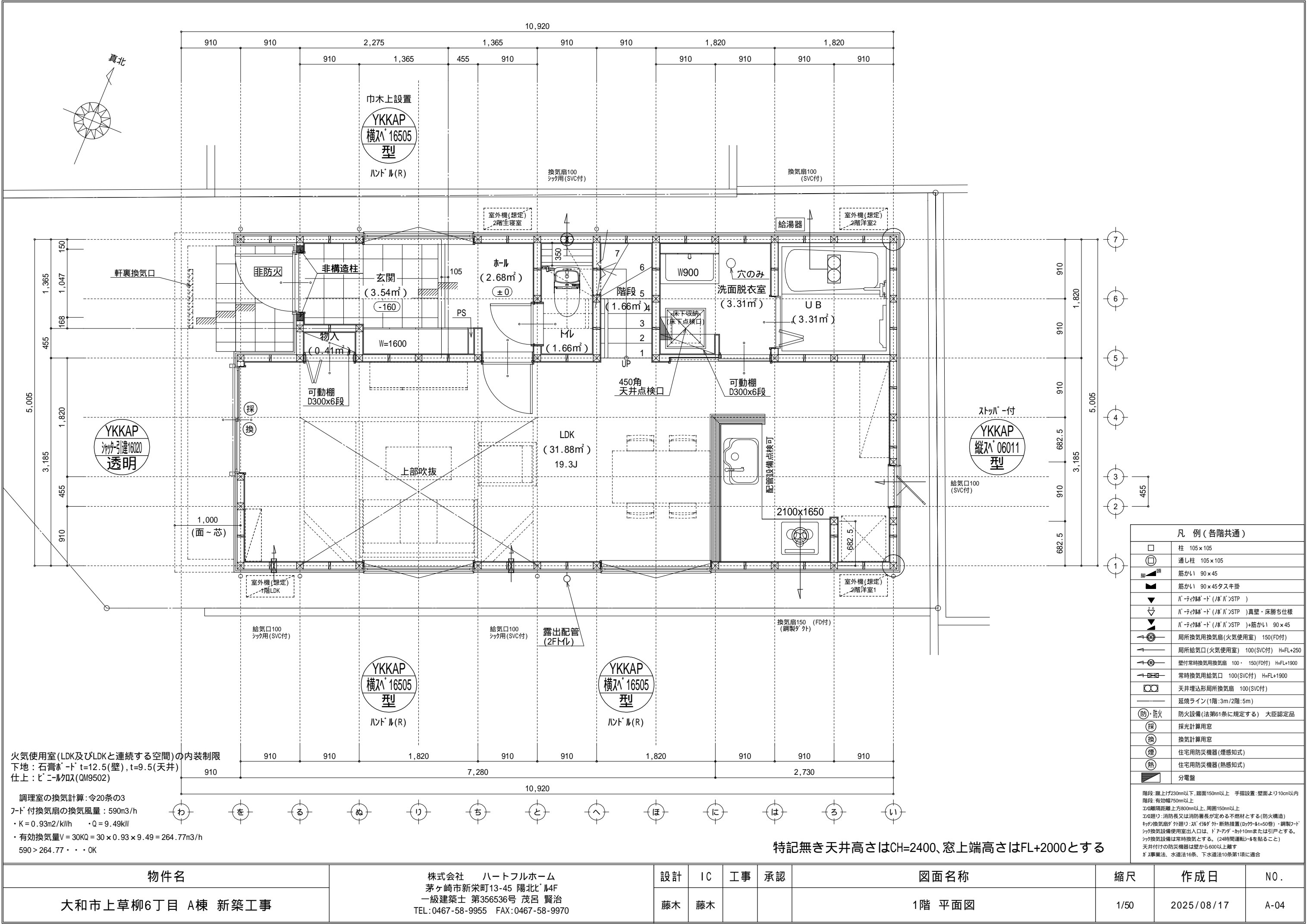
(1178+4000)×1.5-130=7637

561+2875+1250=4686

7637-4686=2951...OK



物件名	株式会社 ハートフルホーム 茅ヶ崎市新栄町13-45 陽北ビル4F 一級建築士 第356536号 茂呂 賢治 TEL:0467-58-9955 FAX:0467-58-9970	設計	IC	工事	承認	図面名称	縮尺	作成日	N0.
大和市上草柳6丁目 A棟 新築工事		藤木	藤木			配置図・敷地求積図	1/100	2025/08/17	A-03



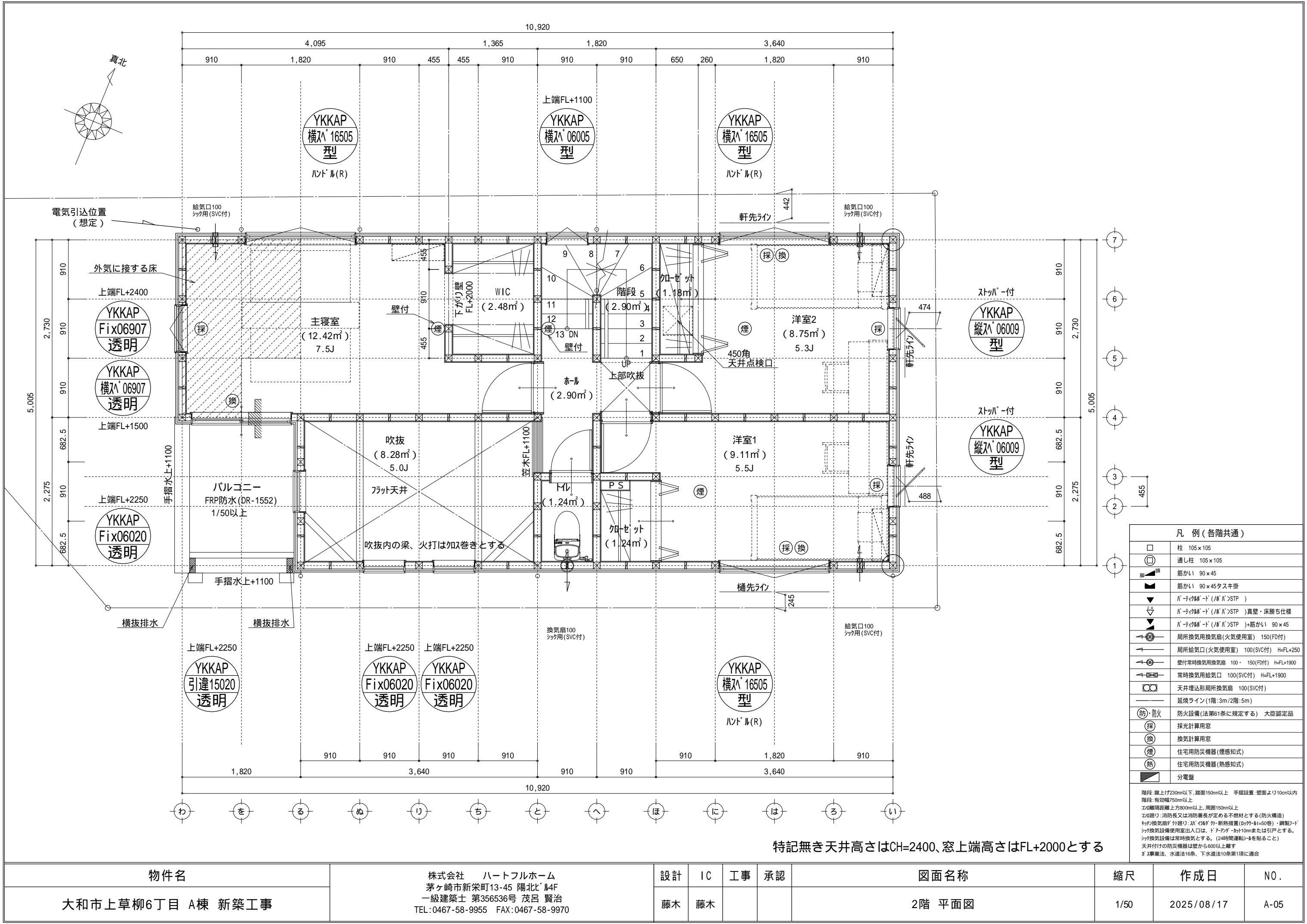
火気使用室(LDK及びLDKと連続する空間)の内装制限
下地：石膏ボード t=12.5(壁), t=9.5(天井)
仕上：ビニルクロス(QM9502)

調理室の換気計算：令20条の3
フード付換気扇の換気風量：590m3/h
・K=0.93m2/kWh ・Q=9.49kW
・有効換気量V=30KQ=30×0.93×9.49=264.77m3/h
590>264.77・・・OK

特記無き天井高さはCH=2400、窓上端高さはFL+2000とする

凡 例 (各階共通)	
	柱 105×105
	通し柱 105×105
	筋かい 90×45
	筋かい 90×45タスキ掛
	バルコニー床(仮) (バルコニーSTP)
	バルコニー床(仮) (バルコニーSTP) 真壁・床勝ち仕様
	バルコニー床(仮) (バルコニーSTP)+筋かい 90×45
	局所換気用換気扇(火気使用室) 150(FD付)
	局所給気口(火気使用室) 100(SVC付) H=FL+250
	壁付常時換気用換気扇 100・150(FD付) H=FL+1900
	常時換気用給気口 100(SVC付) H=FL+1900
	天井埋込形局所換気扇 100(SVC付)
	延焼ライン(1階:3m/2階:5m)
	防火設備(法第61条に規定する) 大臣認定品
	採光計算用窓
	換気計算用窓
	住宅用防災機器(煙感知式)
	住宅用防災機器(熱感知式)
	分電盤
階段：蹴上げ230mm以下、踏面150mm以上 手摺設置：壁面より10cm以内 階段：有効幅750mm以上 窓：欄干距離上方800mm以上、周囲150mm以上 窓廻り：消防長又は消防署長が定める不燃材とする(防火構造) 換気扇：換気扇の外廻り：天井・床・断熱措置(断熱材t=50mm)・鋼製フード 換気扇設備使用室出入口は、ドア下部に10mmまたは引戸とする。 換気扇設備は常時換気とする。(24時間運転可能を貼ること) 天井付けの防災機器は壁から600以上離す ガス事業法、水道法16条、下水道法10条第1項に適合	

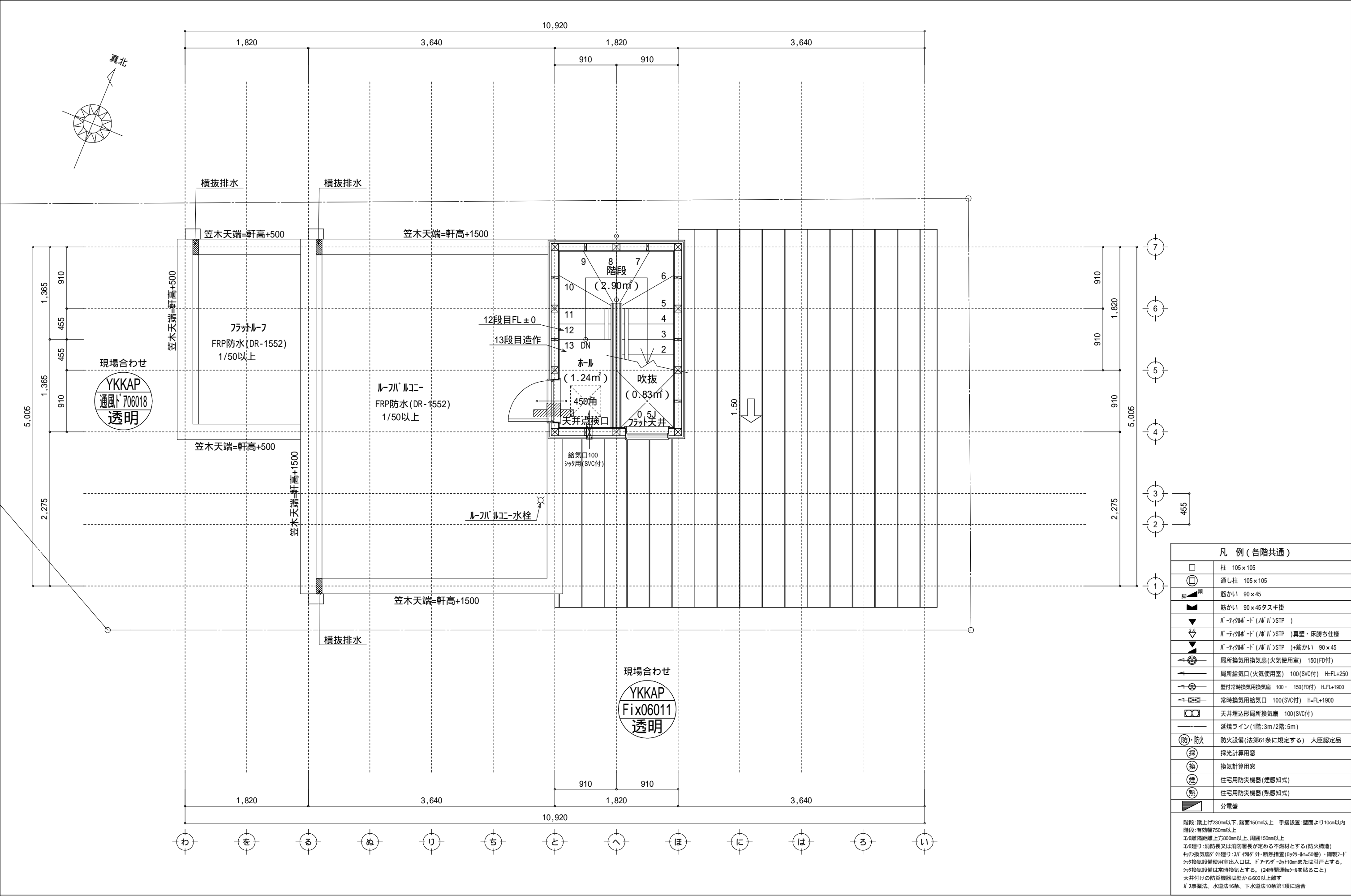
物件名	株式会社 ハートフルホーム 茅ヶ崎市新栄町13-45 陽北ビル4F 一級建築士 第356536号 茂呂 賢治 TEL:0467-58-9955 FAX:0467-58-9970	設計	IC	工事	承認	図面名称	縮尺	作成日	NO.
大和市上草柳6丁目 A棟 新築工事		藤木	藤木			1階 平面図	1/50	2025/08/17	A-04



凡 例 (各階共通)	
	柱 105×105
	通し柱 105×105
	筋かい 90×45
	筋かい 90×45タスキ掛
	バ-テ-ク-ド (バ-バ-ンSTP)
	バ-テ-ク-ド (バ-バ-ンSTP)真壁・床勝ち仕様
	バ-テ-ク-ド (バ-バ-ンSTP)+筋かい 90×45
	局所換気用換気扇(火気使用室) 150(FD付)
	局所給気口(火気使用室) 100(SVC付) H=FL+250
	壁付常時換気用換気扇 100・150(FD付) H=FL+1900
	常時換気用給気口 100(SVC付) H=FL+1900
	天井埋込形局所換気扇 100(SVC付)
	延焼ライン(1階:3m/2階:5m)
	防火設備(法第61条に規定する) 大臣認定品
	採光計算用窓
	換気計算用窓
	住宅用防災機器(煙感知式)
	住宅用防災機器(熱感知式)
	分電盤
階段: 蹴上げ230mm以下、踏面150mm以上 手摺設置: 壁面より10cm以内 窓: 有効幅750mm以上 窓間隔: 窓間上方800mm以上、周囲150mm以上 窓廻り: 消防長又は消防署長が定める不燃材とする(防火構造) 換気扇: 換気扇の外廻り: 20"以上 断熱措置(断熱材t=50mm)・鋼製20"以上 換気扇の使用室出入口は、ドアア-ド-ット10mmまたは引戸とする。 換気扇は常時換気とする。(24時間運転可能を貼ること) 天井付けの防災機器は壁から600以上離す ガス事業法、水道法16条、下水道法10条第1項に適合	

特記無き天井高さはCH=2400、窓上端高さはFL+2000とする

物件名		設計				図面名称		縮尺	作成日	N0.
大和市上草柳6丁目 A棟 新築工事		株式会社 ハートフルホーム 茅ヶ崎市新栄町13-45 陽北ビル4F 一級建築士 第356536号 茂呂 賢治 TEL:0467-58-9955 FAX:0467-58-9970				2階 平面図		1/50	2025/08/17	A-05



凡 例 (各階共通)	
	柱 105×105
	通し柱 105×105
	筋かい 90×45
	筋かい 90×45タスキ掛
	バ-ティクシ-ド (ノバ) STP)
	バ-ティクシ-ド (ノバ) STP)真壁・床勝ち仕様
	バ-ティクシ-ド (ノバ) STP)+筋かい 90×45
	局所換気用換気扇 (火気使用室) 150(FD付)
	局所給気口 (火気使用室) 100(SVC付) H=FL+250
	壁付常時換気用換気扇 100・150(FD付) H=FL+1900
	常時換気用給気口 100(SVC付) H=FL+1900
	天井埋込形局所換気扇 100(SVC付)
	延焼ライン (1階:3m/2階:5m)
	防火設備 (法第61条に規定する) 大臣認定品
	採 採光計算用窓
	換 換気計算用窓
	煙 住宅用防災機器 (煙感知式)
	熱 住宅用防災機器 (熱感知式)
	分電盤
階段: 蹴上げ230mm以下, 踏面150mm以上 手摺設置: 壁面より10cm以内 階段: 有効幅750mm以上 エ0: 離隔距離 上方800mm以上, 周囲150mm以上 エ0: 遮り: 消防長又は消防署長が定める不燃材とする (防火構造) 換気設備: 外建: 20" 以上 外: 断熱措置 (R値>0.4t=50巻) ・鋼製20"以上 換気設備: 使用室出入口は, ドアアタチ-カット10mmまたは引戸とする。 換気設備は常時換気とする。(24時間運転シ-を貼ること) 天井付けの防災機器は壁から600以上離す ガ ス事業法, 水道法16条, 下水道法10条第1項に適合	

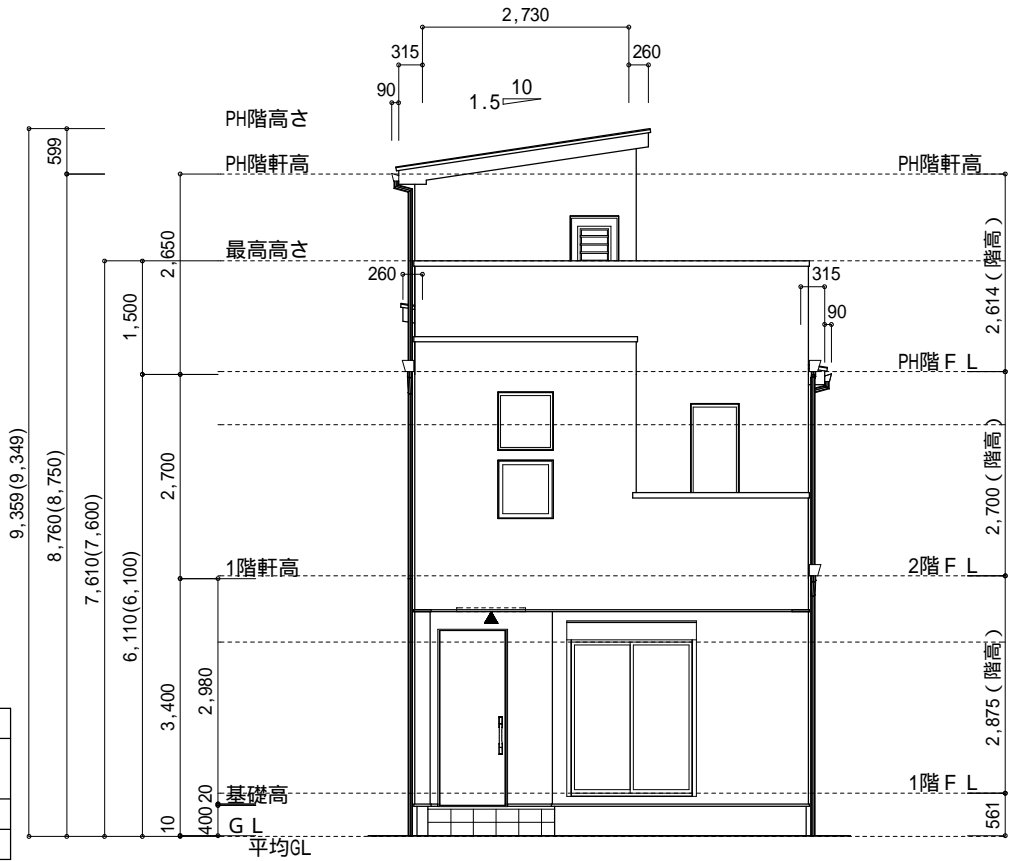
物件名	株式会社 ハートフルホーム 茅ヶ崎市新栄町13-45 陽北ビル4F 一級建築士 第356536号 茂呂 賢治 TEL:0467-58-9955 FAX:0467-58-9970	設計	IC	工事	承認	図面名称	縮尺	作成日	NO.
大和市上草柳6丁目 A棟 新築工事		藤木	藤木			PH階 平面図	1/50	2025/08/17	A-06

- ▲ : 軒裏換気口 有効面積 161.00 (cm²)
(於ッ製SS-90-FD)
- △ : 軒裏換気口 有効面積 80.50 (cm²)
(於ッ製SS-45-FD)
- : 棟換気口 有効面積 219.00 (cm²)
(トコ製KB-206)

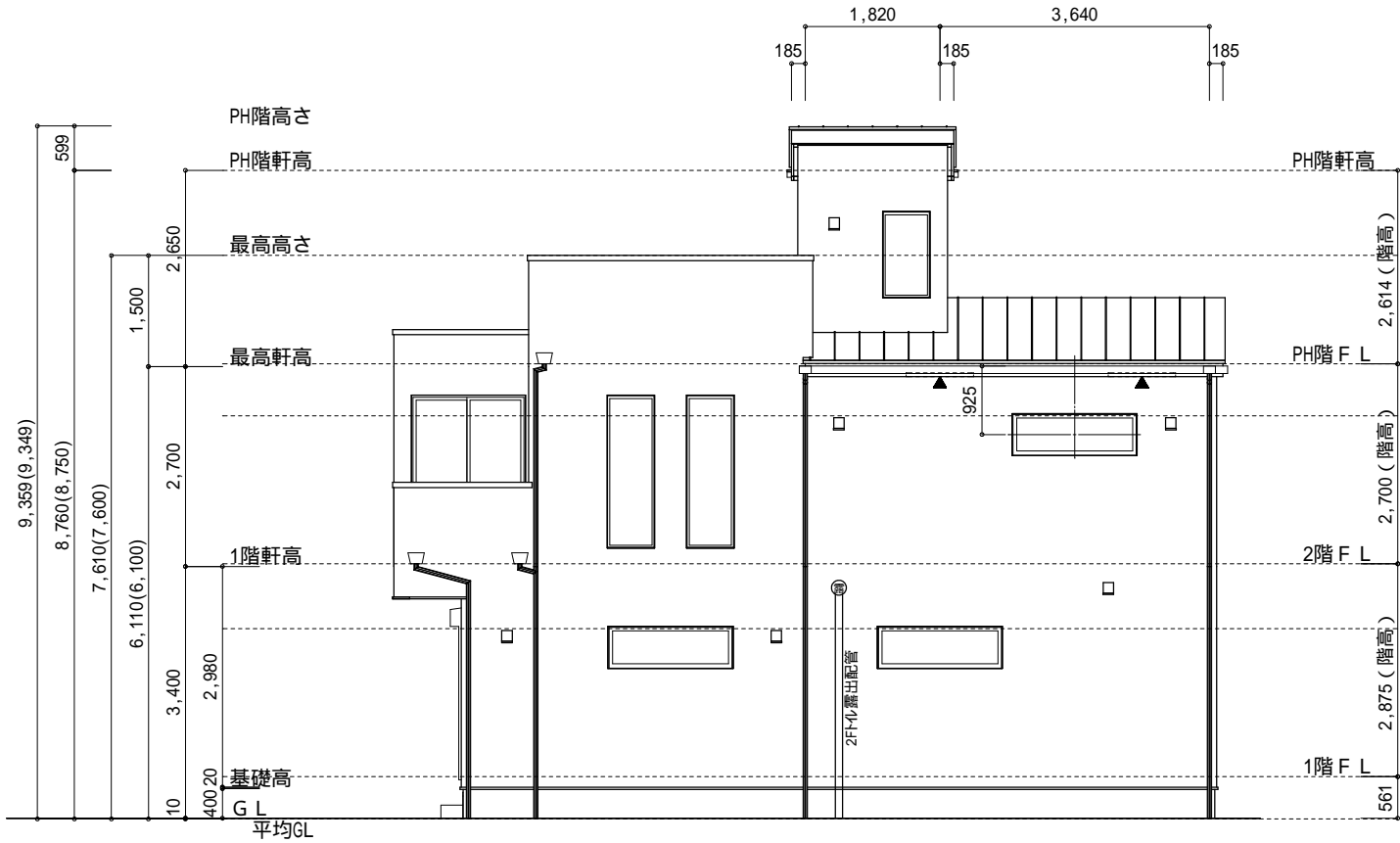
小屋裏換気口判定表 (2 F)						
換気種類	面積 (cm2)	数 (P)	有効面積合計 (cm2)	天井面積 (cm2)	判定	
軒裏給気口	161.00	2	322.00	223587.00	1.29	1/900...OK
棟排気口	219.00	1	219.00	223587.00	1.56	1/1600...OK

小屋裏換気口判定表 (PHF)						
換気種類	面積 (cm2)	数 (P)	有効面積合計 (cm2)	天井面積 (cm2)	判定	
軒裏給気口	161.00	1	241.50	49686.00	1.21	1/250...OK
	80.50	1				

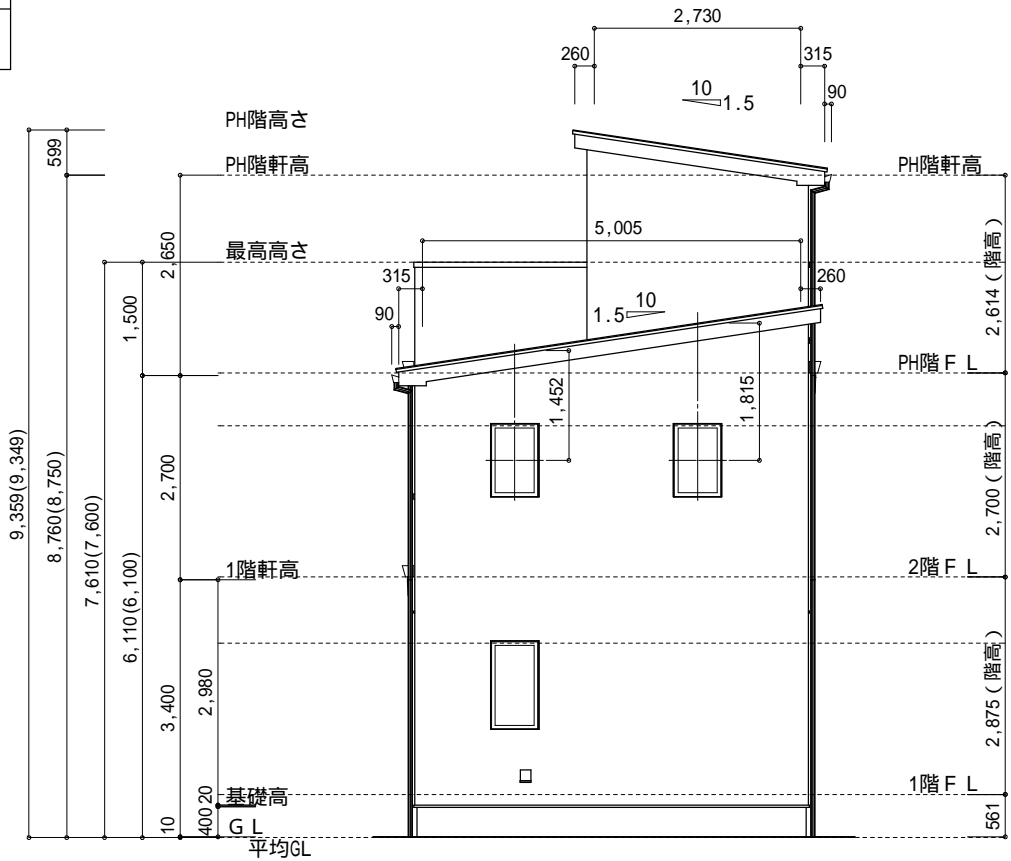
小屋裏：吹抜天井(束立て)
屋根：ガルバリウム鋼板瓦葺き(NM-8697)
外壁：ガルバリウムサイディング(ア)14(PC030BE-0558)
屋内PB(ア)12.5(小屋裏含む)
軒裏：ダクト(ア)12(QF030RS-0281)
床下換気：基礎バツツ



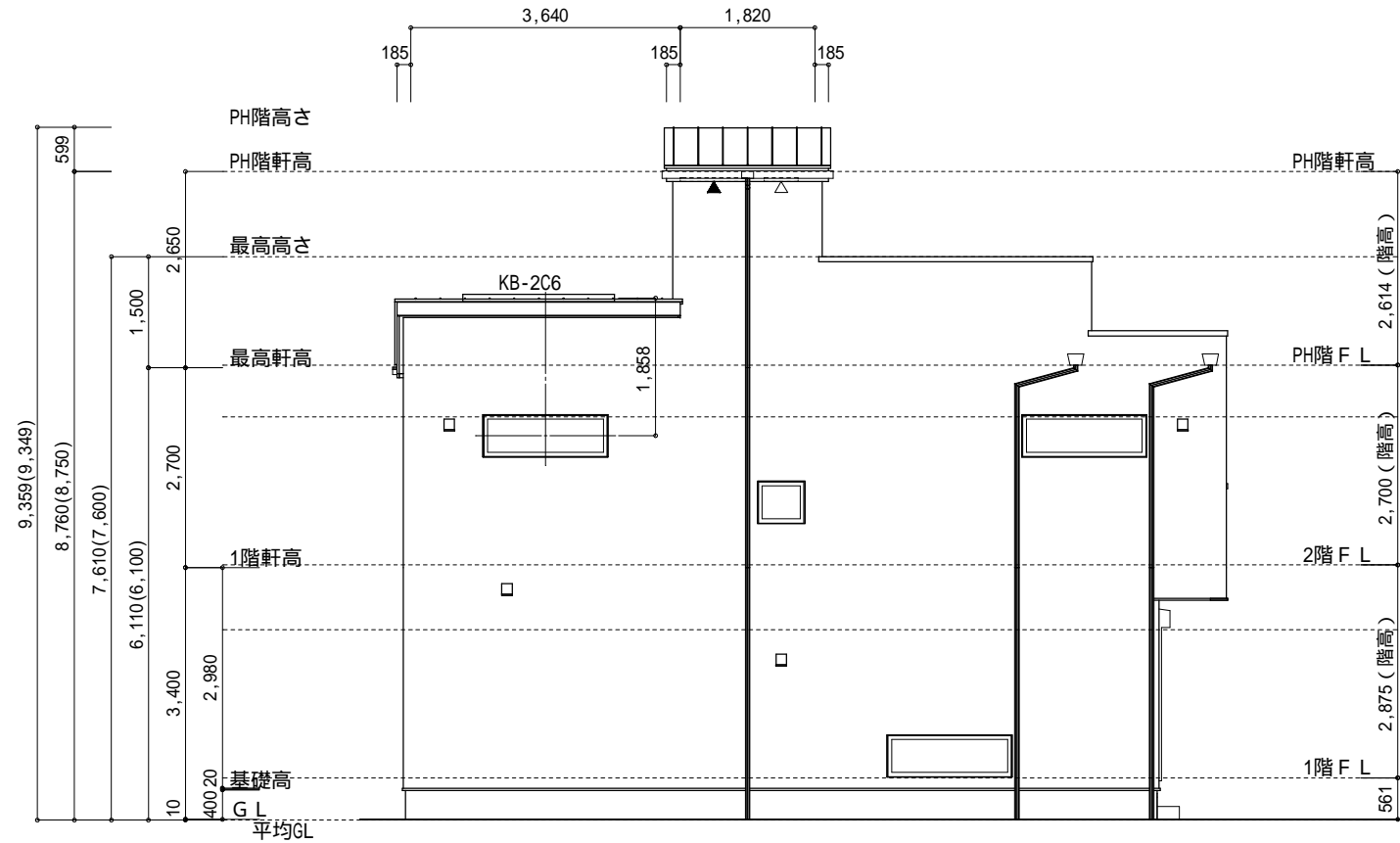
西側 立面図 S:1/100



南側 立面図 S:1/100



東側 立面図 S:1/100



北側 立面図 S:1/100

物件名	株式会社 ハートフルホーム 茅ヶ崎市新栄町13-45 陽北ビル4F 一級建築士 第356536号 茂呂 賢治 TEL:0467-58-9955 FAX:0467-58-9970	設計	IC	工事	承認	図面名称	縮尺	作成日	N0.
大和市上草柳6丁目 A棟 新築工事		藤木	藤木			立面図	1/50	2025/08/17	A-07