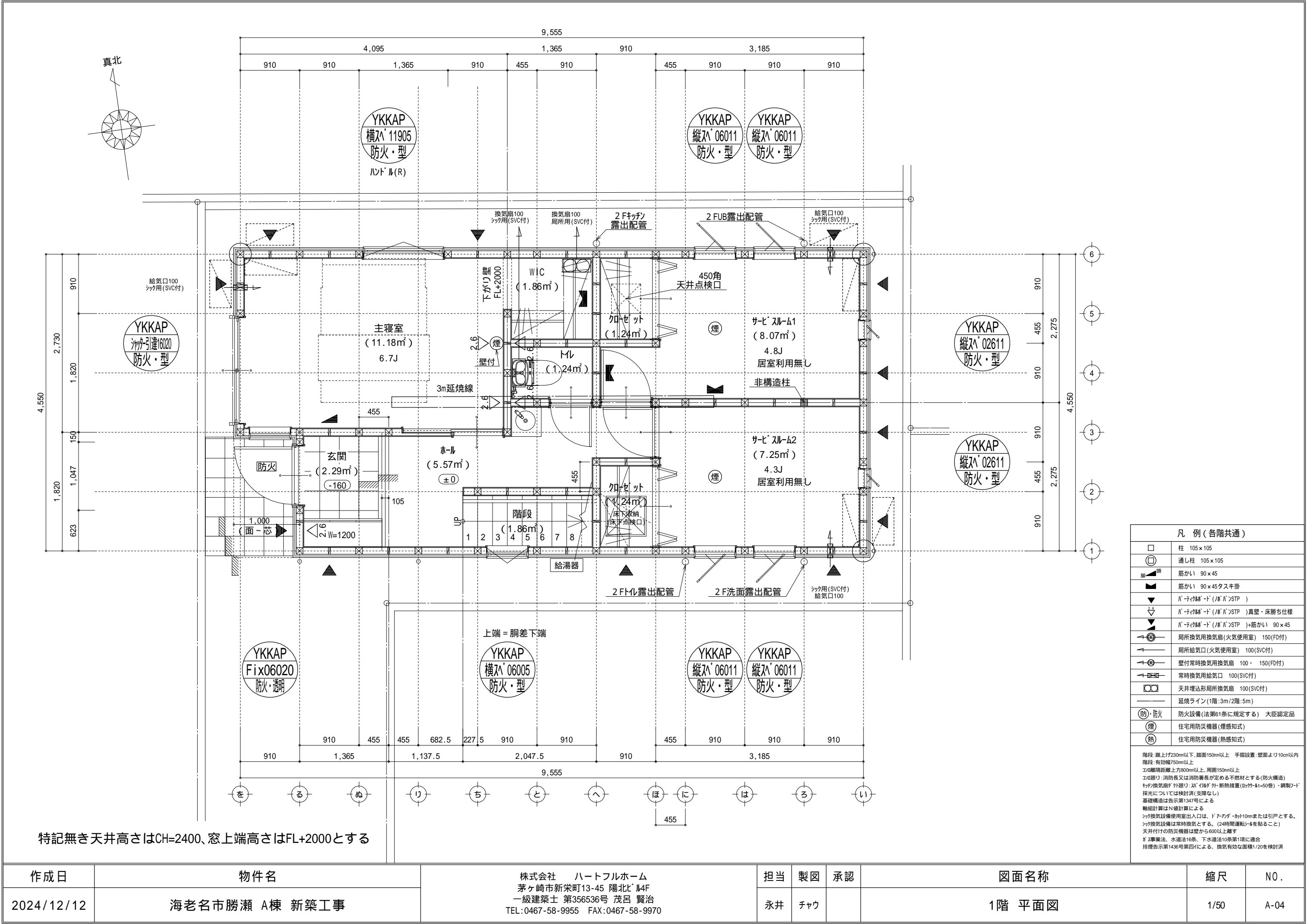


地番				
測点	Xn	Yn	Xn+1-Xn-1	(Xn+1-Xn-1) Yn
KP4	-61744.565	-39207.449	-17.074	669427.984226
KP3	-61763.105	-39210.026	-18.794	736913.228644
B5	-61763.359	-39208.143	1.098	-43050.541014
B4	-61762.007	-39206.946	12.301	-482284.642746
B2	-61751.058	-39205.424	9.843	-385898.988432
B1	-61752.164	-39197.469	1.554	-60912.866826
K325	-61749.504	-39197.095	6.133	-240395.783635
KP2	-61746.031	-39196.607	4.939	-193592.041973
			倍面積	206.348244
			面積	103.1741220
			地積	103.17 m ²

地番				
測点	Xn	Yn	Xn+1-Xn-1	(Xn+1-Xn-1) Yn
B4	-61762.007	-39206.946	0.134	-5253.730764
B5	-61763.359	-39208.143	-1.486	58263.300498
B3	-61763.493	-39207.152	1.352	-53008.069504
			倍面積	1.500230
			面積	0.7501150
			地積	0.75 m ²

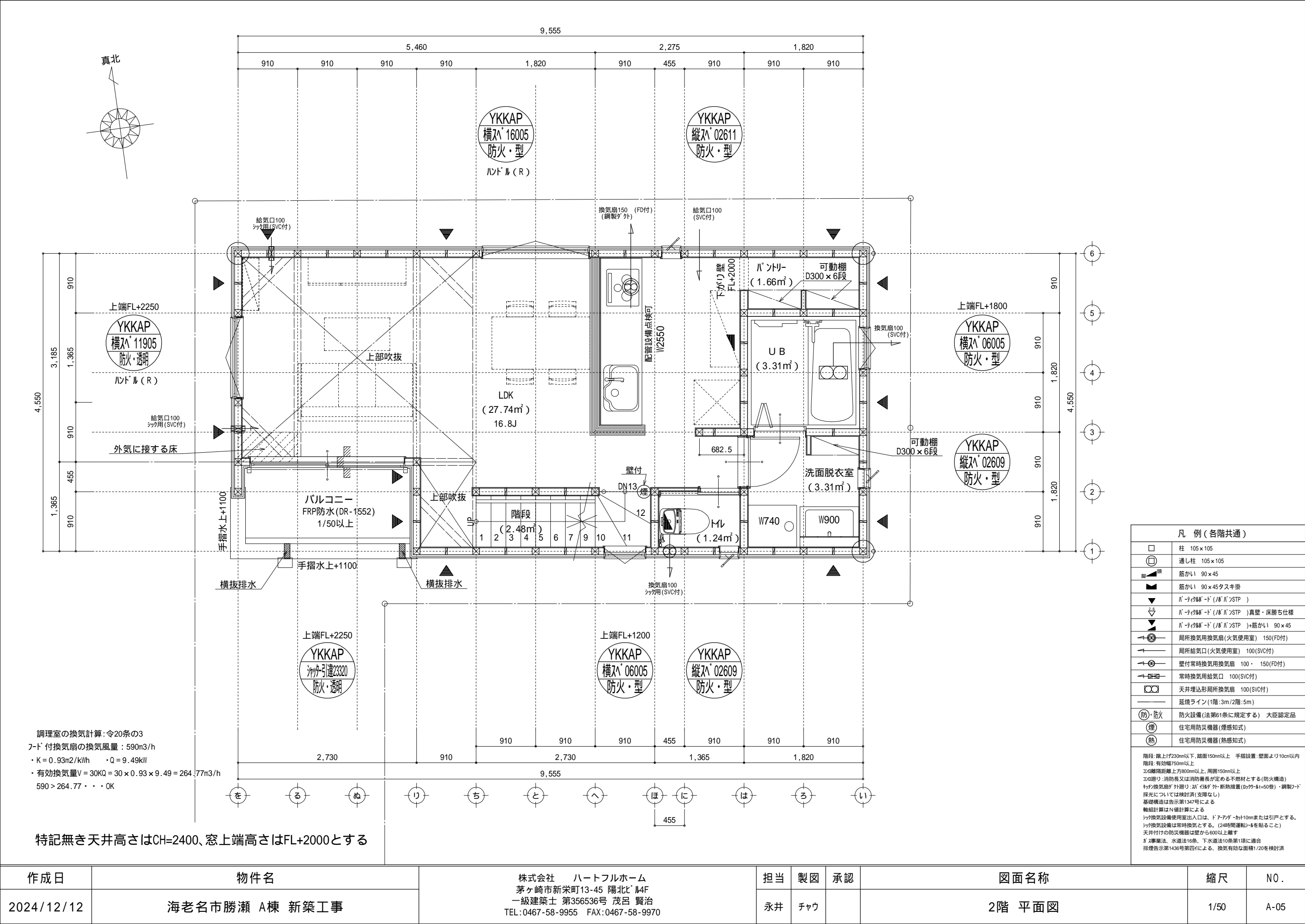
合 計: 103.92m²

作成日	物件名	株式会社 ハートフルホーム 茅ヶ崎市新栄町13-45 陽北ビル4F 一級建築士 第356536号 茂呂 賢治 TEL:0467-58-9955 FAX:0467-58-9970	担当 永井	製図 チャウ	承認	図面名称 配置図・敷地求積図	縮尺 1/100	N0. A-03
2024/12/12	海老名市勝瀬 A棟 新築工事							



特記無き天井高さはCH=2400、窓上端高さはFL+2000とする

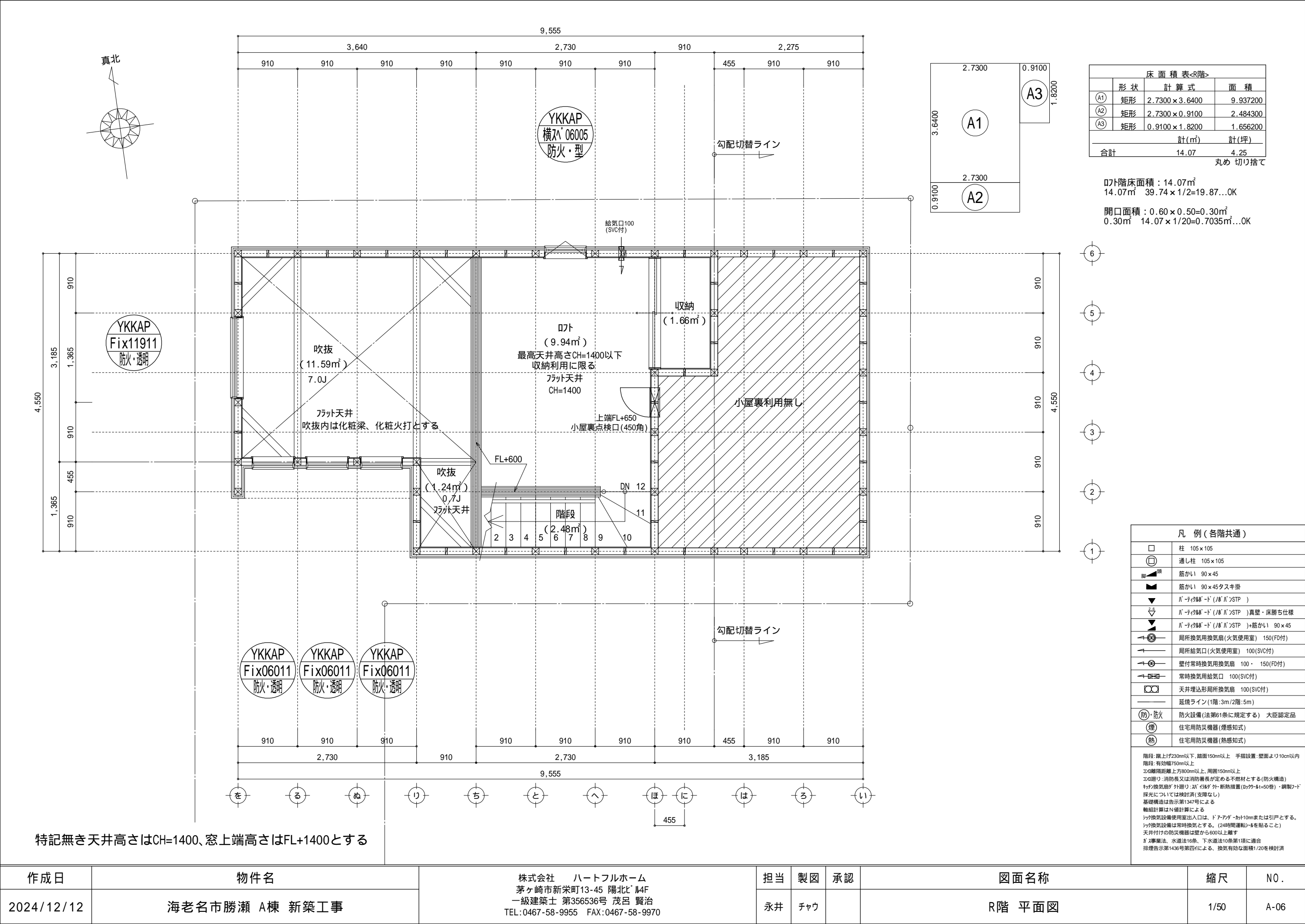
作成日	物件名	株式会社 ハートフルホーム 茅ヶ崎市新栄町13-45 陽北ビル4F 一級建築士 第356536号 茂呂 賢治 TEL:0467-58-9955 FAX:0467-58-9970	担当	製図	承認	図面名称	縮尺	N0.
2024/12/12	海老名市勝瀬 A棟 新築工事		永井	チャウ		1階 平面図	1/50	A-04



調理室の換気計算: 令20条の3
フード付換気扇の換気風量: 590m3/h
・K = 0.93m2/kWh ・Q = 9.49kW
・有効換気量V = 30KQ = 30 × 0.93 × 9.49 = 264.77m3/h
590 > 264.77 ∴ OK

特記無き天井高さはCH=2400、窓上端高さはFL+2000とする

作成日	物件名	株式会社 ハートフルホーム 茅ヶ崎市新栄町13-45 陽北ビル4F 一級建築士 第356536号 茂呂 賢治 TEL:0467-58-9955 FAX:0467-58-9970	担当	製図	承認	図面名称	縮尺	N0.
2024/12/12	海老名市勝瀬 A棟 新築工事		永井	チャウ		2階 平面図	1/50	A-05



床面積表<R階>			
	形状	計算式	面積
(A1)	矩形	2.7300×3.6400	9.937200
(A2)	矩形	2.7300×0.9100	2.484300
(A3)	矩形	0.9100×1.8200	1.656200
計(m ²)			計(坪)
合計			14.07 4.25

丸め 切り捨て

07階床面積：14.07㎡
14.07㎡ 39.74×1/2=19.87...OK

開口面積：0.60×0.50=0.30㎡
0.30㎡ 14.07×1/20=0.7035㎡...OK

凡 例 (各階共通)	
□	柱 105×105
⊠	通し柱 105×105
筋かい	筋かい 90×45
筋かい	筋かい 90×45タスキ掛
バ-ティク	バ-ティク"ド" (バ"バ"STP)
バ-ティク	バ-ティク"ド" (バ"バ"STP)真壁・床勝ち仕様
バ-ティク	バ-ティク"ド" (バ"バ"STP)+筋かい 90×45
局所換気	局所換気用換気扇(火気使用室) 150(FD付)
局所給気	局所給気口(火気使用室) 100(SVC付)
壁付常時換気	壁付常時換気用換気扇 100・ 150(FD付)
常時換気給気	常時換気用給気口 100(SVC付)
天井埋込	天井埋込形局所換気扇 100(SVC付)
延焼ライン	延焼ライン(1階:3m/2階:5m)
防火	防火設備(法第61条に規定する) 大臣認定品
煙	住宅用防災機器(煙感知式)
熱	住宅用防災機器(熱感知式)

階段: 蹴上げ230mm以下、踏面150mm以上 手摺設置: 壁面より10cm以内
階段: 有効幅750mm以上
窓: 離隔距離上方900mm以上、周囲150mm以上
窓: 遮り: 消防長又は消防署長が定める不燃材とする(防火構造)
換気: 換気扇が1廻り: 20 インドア: 断熱措置(200W・1t=50巻)・銅製バ-ド
採光については検討済(支障なし)
基礎構造は告示第1347号による
軸組計算はN値計算による
換気設備使用室出入口は、ドアア-ゲ-ット10mmまたは引戸とする。
換気設備は常時換気とする。(24時間運転)を貼ること
天井付けの防災機器は壁から600以上離す
ガス事業法、水道法16条、下水道法10条第1項に適合
排煙告示第1436号第四イによる、換気有効面積1/20を検討済

特記無き天井高さはCH=1400、窓上端高さはFL+1400とする

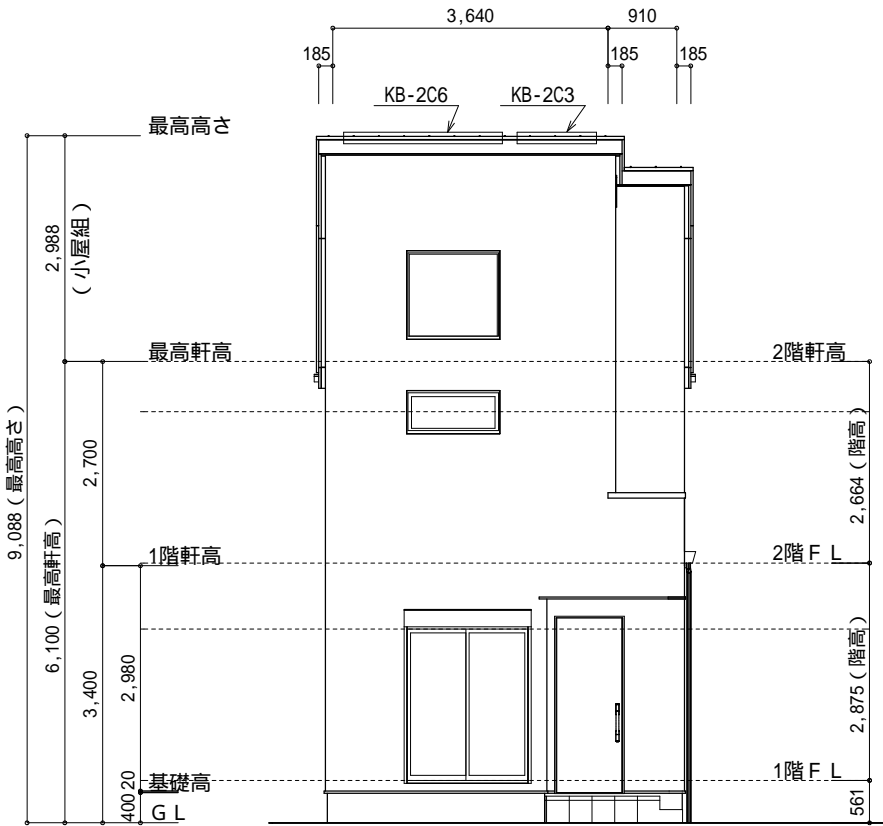
作成日	物件名	株式会社 ハートフルホーム 茅ヶ崎市新栄町13-45 陽北ビル4F 一級建築士 第356536号 茂呂 賢治 TEL:0467-58-9955 FAX:0467-58-9970	担当 永井	製図 チャウ	承認	図面名称 R階 平面図	縮尺 1/50	N0. A-06
2024/12/12	海老名市勝瀬 A棟 新築工事							

新・軒の出（水下側）

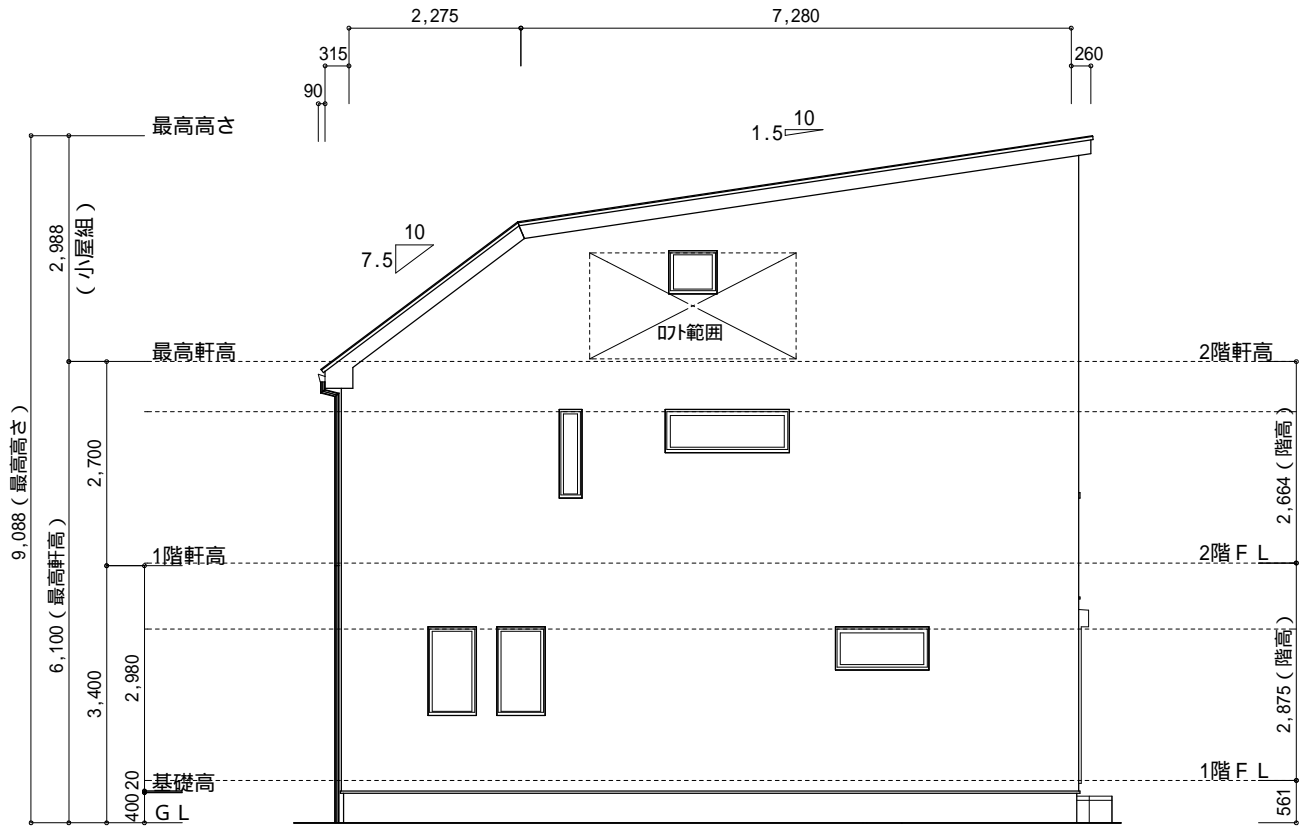
▲	：軒裏換気口	有効面積	161.00 (cm2)
			(ｶﾅｼﾞ製SS-90-FD)
▭	：棟換気口	有効面積	219.00 (cm2)
			(トｰｺ製KB-2C6)
▭	：棟換気口	有効面積	109.50 (cm2)
			(トｰｺ製KB-2C3)

小屋裏換気口判定表（2F）					
換気種類	面積 (cm2)	数 (P)	有効面積合計 (cm2)	天井面積 (cm2)	判定
軒裏給気口	161.00	3	483.00	397488.00	1.09 1/900...OK
棟排気口	219.00	1	328.50	397488.00	1.32 1/1600...OK
棟排気口	109.50	1			

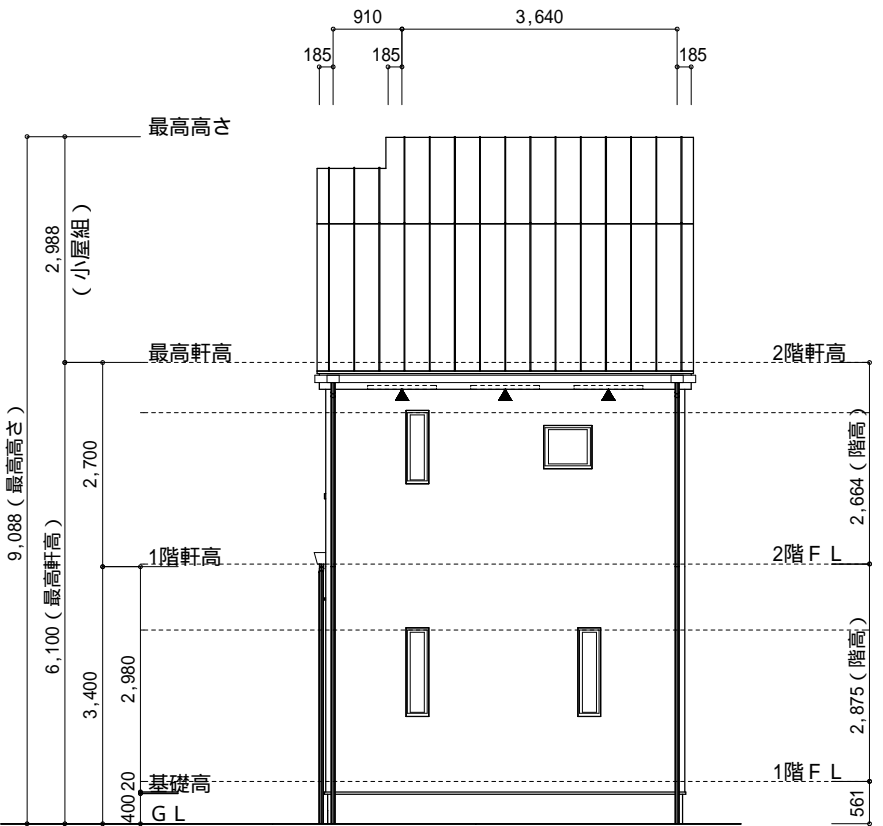
小屋裏：07・吹抜天井(束立て)
屋根：ｶﾞﾙﾊﾞﾘｳﾑ鋼板瓦棒葺き(NM-8697)
外壁：ｶﾞﾙﾊﾞｻｲﾝｸﾞ(ｱ)14(PC030BE-0558)
屋内PB(ｱ)12.5(小屋裏含む)
軒裏：ﾀﾞｲﾗｲﾄ(ｱ)12(QF030RS-0281)
床下換気：基礎ﾊﾟｯｷﾝ



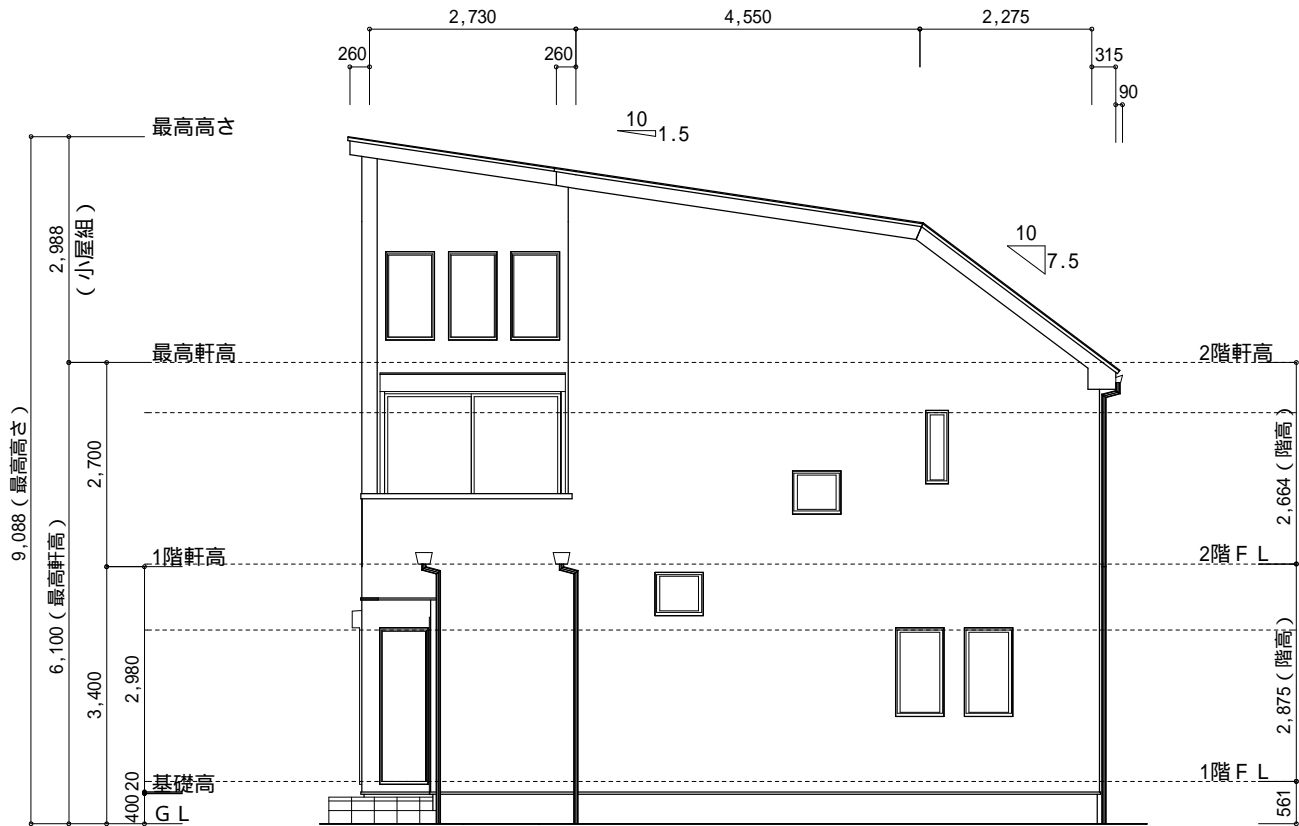
西側 立面図 S:1/100



北側 立面図 S:1/100



東側 立面図 S:1/100



南側 立面図 S:1/100

作成日	物件名	株式会社 ハートフルホーム 茅ヶ崎市新栄町13-45 陽北ビル4F 一級建築士 第356536号 茂呂 賢治 TEL:0467-58-9955 FAX:0467-58-9970	担当	製図	承認	図面名称	縮尺	N0.
2024/12/12	海老名市勝瀬 A棟 新築工事		永井	チャウ		立面図	1/100	A-07