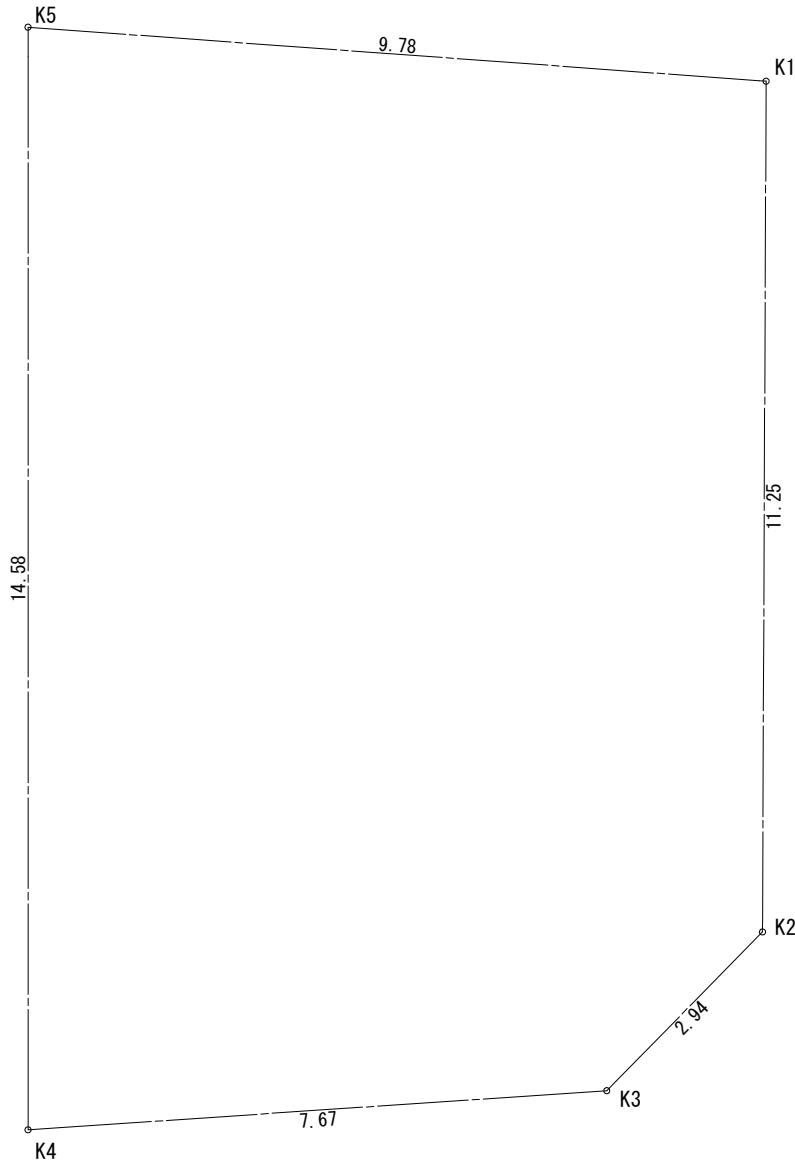


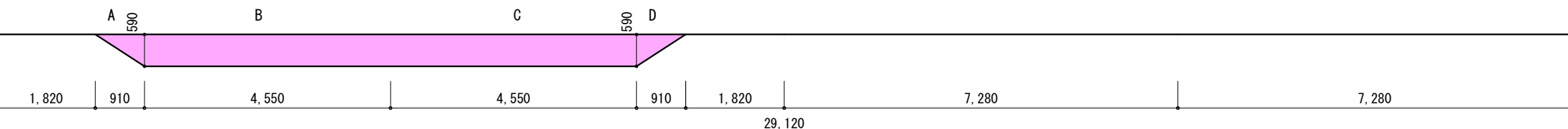
座標求積表			
測点	X座標 (Xn)	Y座標 (Yn)	(Xn+1 - Xn-1)Yn
K5	514.571	502.979	7471.753045
K3	519.137	494.319	-4347.041286
K2	505.777	488.477	-7792.673581
K1	503.184	495.699	-741.070005
K4	504.282	498.427	5675.588249
倍面積			266.556422
面積			133.2782110
地積			133.27



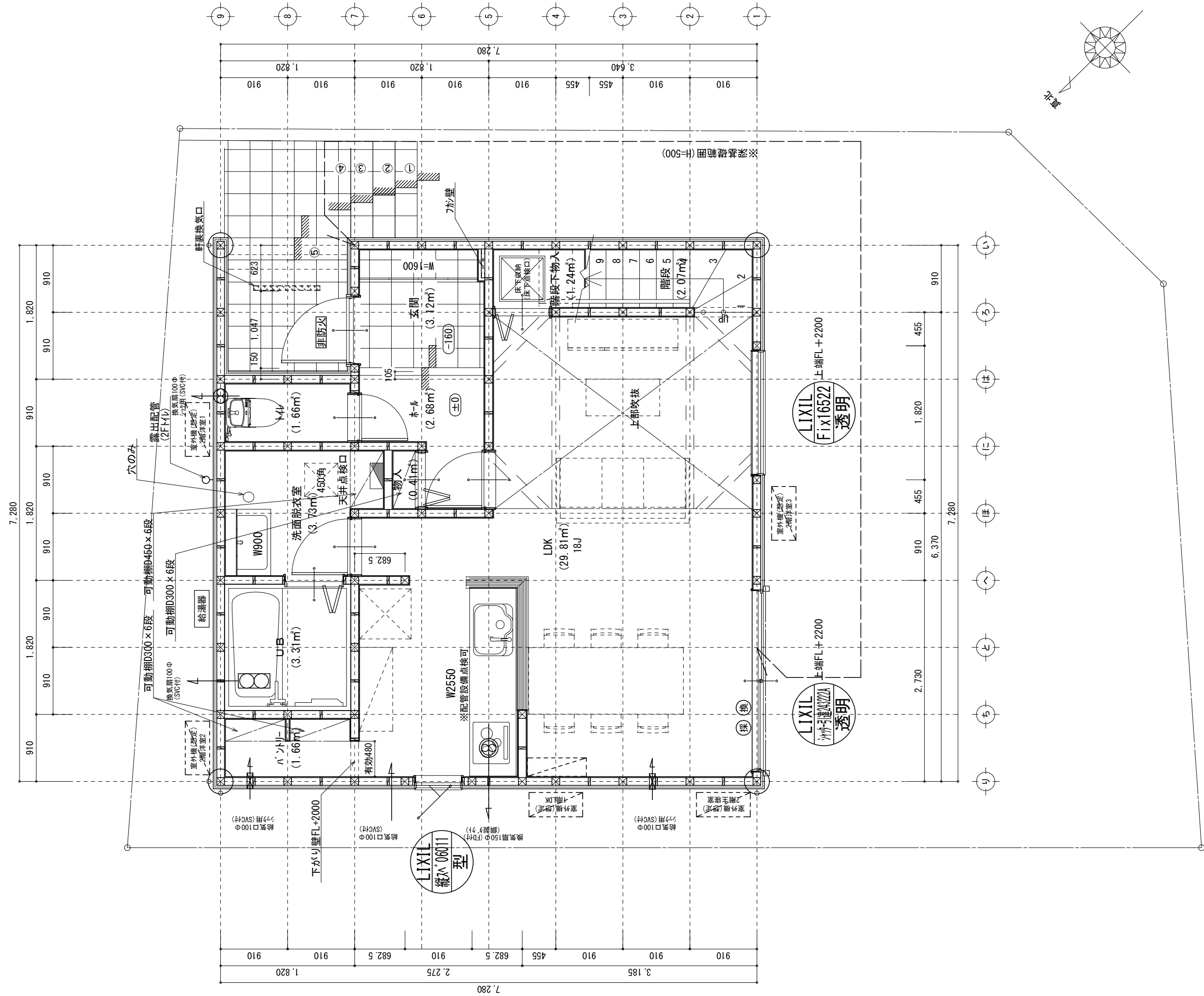
- 斜線測定：軒樋先先端距離による
- 境界明示方法：コンクリート杭(金属プレート)にて明示
- 雨水処理方法：宅地内浸透枳処理
- 法面処理は30°以下とする
- 宅造法に係る切盛土なし
- 外構(令130条の12による条件とする)  
※前面道路の中心の高さより2m以下の門、塀で  
1.2mを越える部分は網状その他これに類するものとする
- 道路斜線は天空率による
- 北側斜線は天空率による

■ 平均GL  
A: 0.91 × 0.59 × 1/2 = 0.26845㎡  
B: 4.550 × 0.59 = 2.6845㎡  
C: 0.91 × 0.59 × 1/2 = 0.26845㎡  
D: 4.550 × 0.59 = 2.6845㎡  
A+B+C+D=5.9059㎡  
平均GL算定式  
5.9059 ÷ 29.120 = 0.2028125m  
∴ 平均GL=設計GL-210mm

- ▶ 主要な出入口を示す
- 汚水樹
- ☒ 雨水樹



物件名	株式会社 ハートフルホーム 茅ヶ崎市新栄町13-45 陽北ビル4F 一級建築士 第356536号 茂呂 賢治 TEL:0467-58-9955 FAX:0467-58-9970	設計	IC	工事	承認	図面名称	縮尺	作成日	N0.
座間市南栗原6丁目新築工事		神野	神野			配置図	1/100	2025/08/31	A-03



凡例 (各階共通)

火気使用室(LDK)の内装制限

※特記無き天井高はCH=240、窓上端高はFL+200とする

圖面名稱	1階平面圖
------	-------



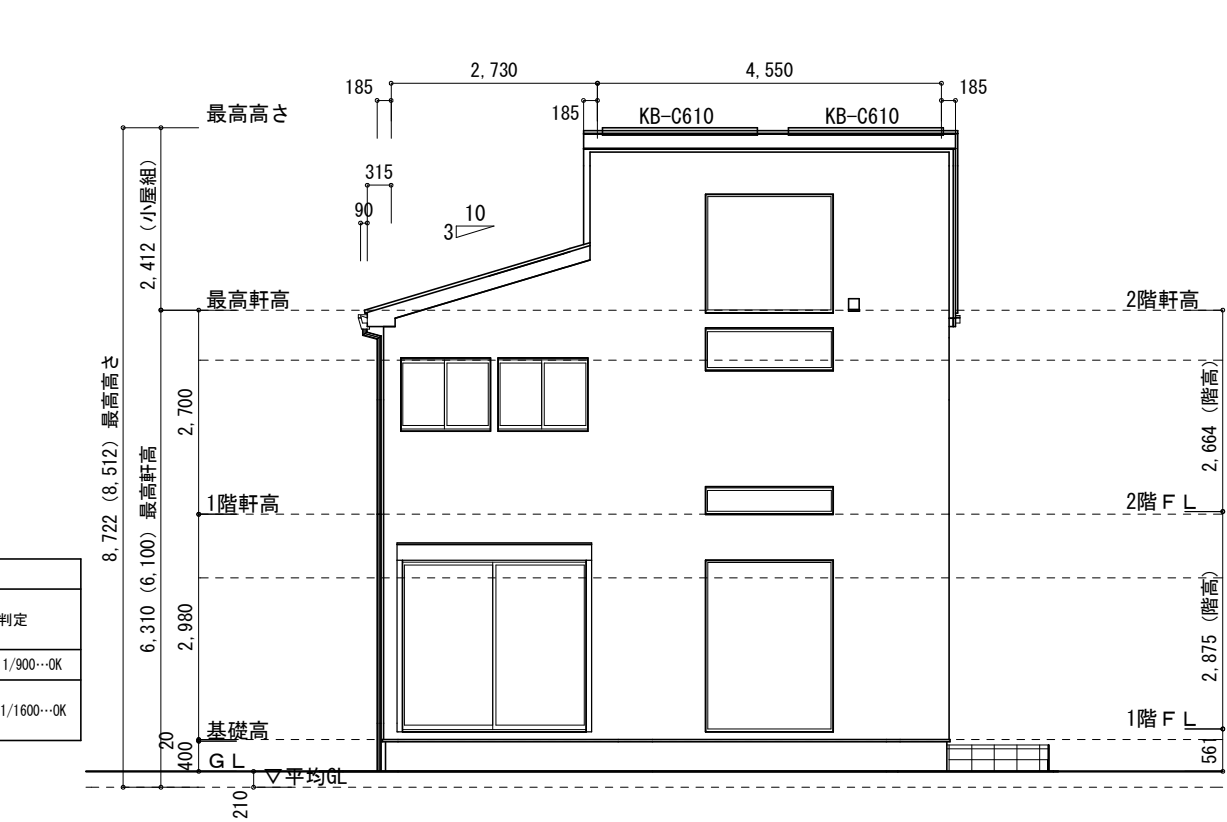




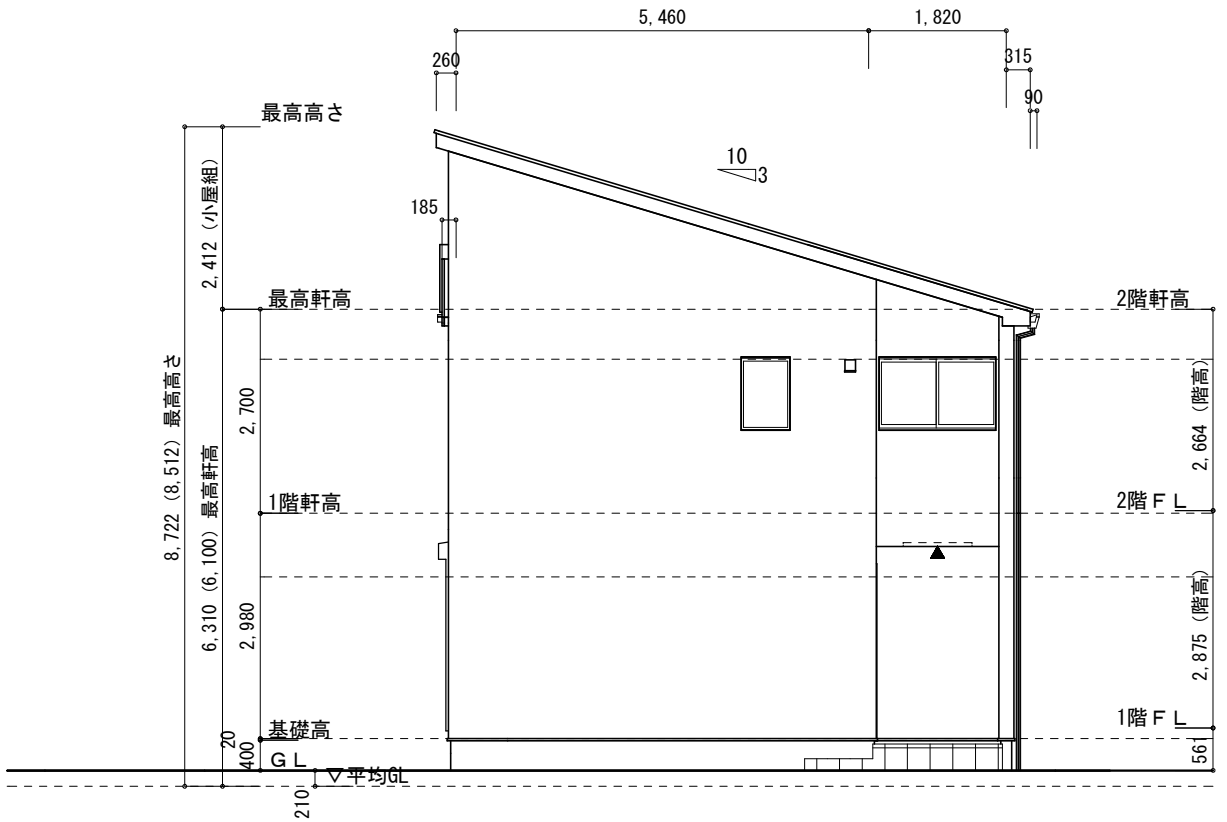
小屋裏：ロフト・吹抜天井（束立て）  
屋根：コニカル葺き（NM-9567）  
外壁：サイディング（7）16（PC030BE-9201）  
屋内PB（7）12.5（※小屋裏含む）  
軒裏：ダライイト（7）12（QF030RS-0281）  
床下換気：基礎ハッチ

▲	：軒裏換気口	有効面積	161.00（cm <sup>2</sup> ）
			（おかし製SS-90-FD）
▬	：棟換気口	有効面積	90.00（cm <sup>2</sup> ）
			（トコ製KB-N1）
▬	：棟換気口	有効面積	156.00（cm <sup>2</sup> ）
			（トコ製KB-C610）

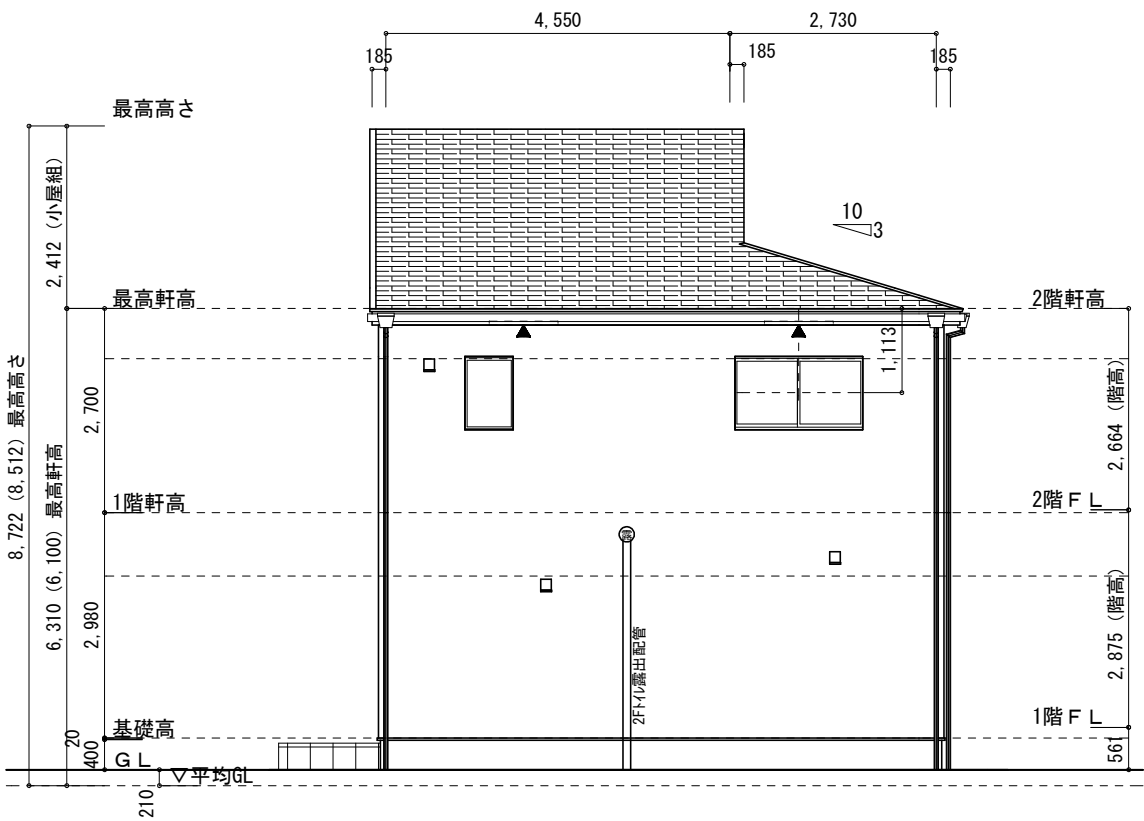
小屋裏換気口判定表（2F）					
換気種類	面積 （cm <sup>2</sup> ）	数 （P）	有効面積合計 （cm <sup>2</sup> ）	天井面積 （cm <sup>2</sup> ）	判定
軒裏給気口	161.00	4	644.00	529984.00	1.09 ≥ 1/900→OK
棟排気口	90.00	1	402.00	529984.00	1.21 ≥ 1/1600→OK
棟排気口	156.00	2			



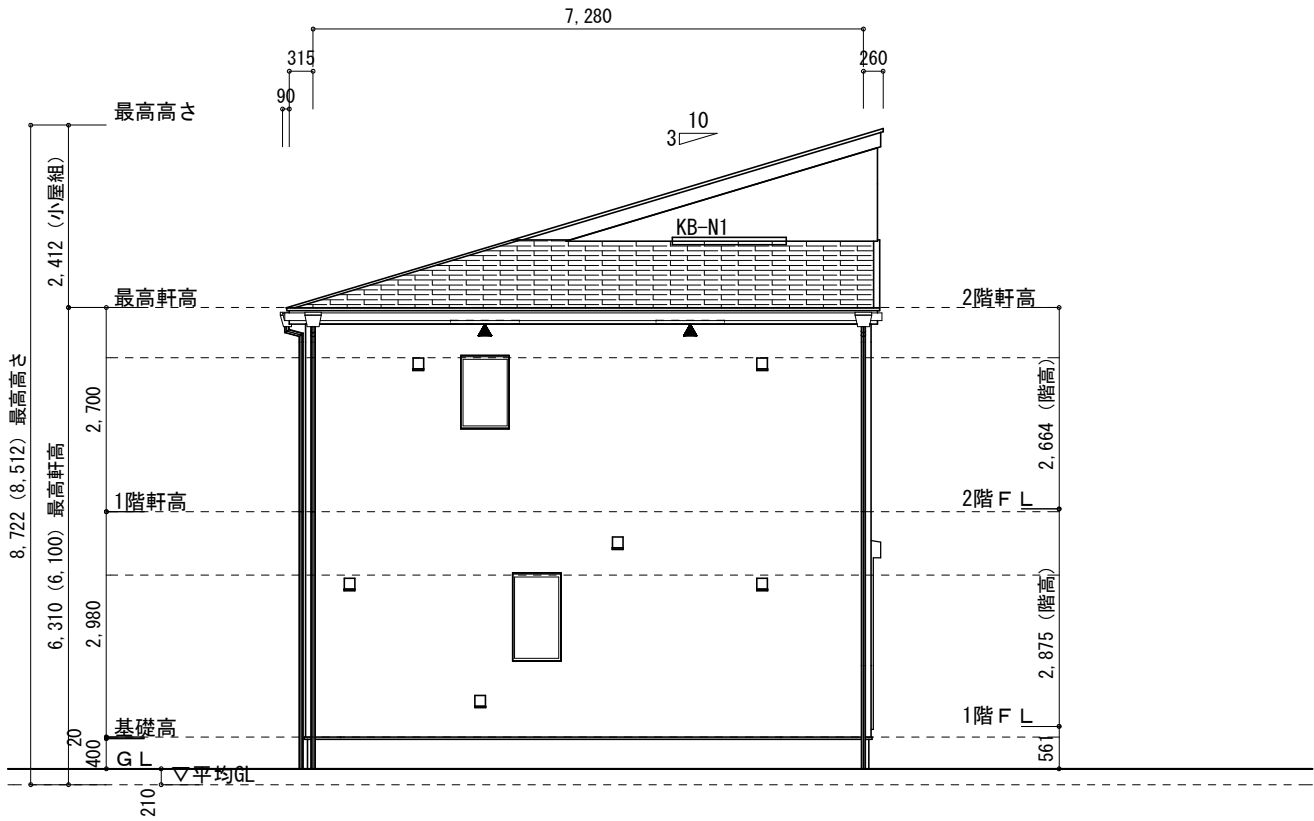
南側 立面図 S:1/100



東側 立面図 S:1/100



北側 立面図 S:1/100



西側 立面図 S:1/100

物件名	株式会社 ハートフルホーム 茅ヶ崎市新栄町13-45 陽北ビル4F 一級建築士 第356536号 茂呂 賢治 TEL:0467-58-9955 FAX:0467-58-9970	設計	IC	工事	承認	図面名称	縮尺	作成日	N0.
座間市南栗原6丁目新築工事		神野	神野			立面図	1/100	2025/08/31	A-08