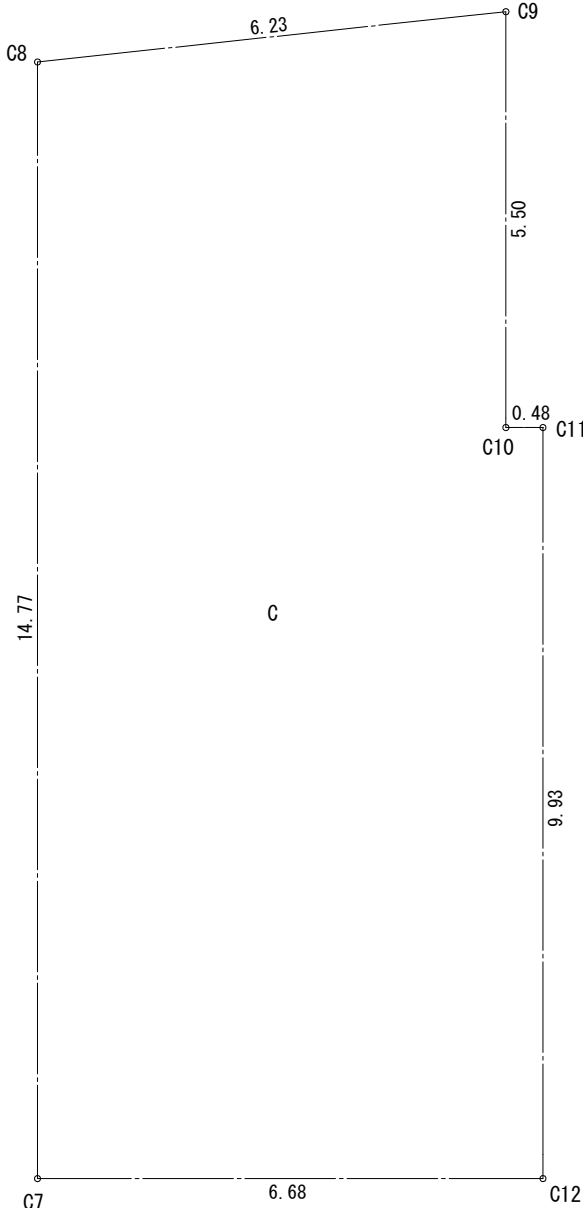


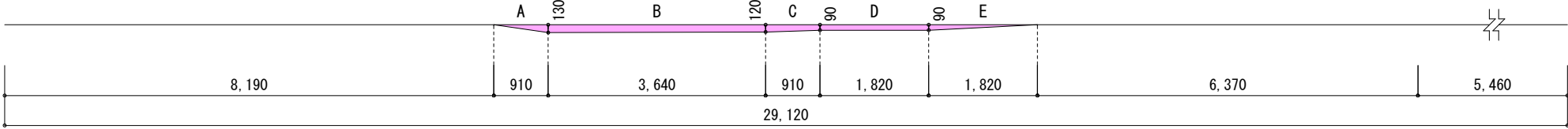
地番	C			
測点	Xn	Yn	Xn+1-Xn-1	(Xn+1-Xn-1) Yn
C8	-71968.508	-39529.221	-13.789	545068.428369
C7	-71982.949	-39532.327	-15.846	626429.253642
C12	-71984.354	-39525.792	8.308	-328380.279936
C11	-71974.641	-39523.703	9.816	-387964.668648
C10	-71974.538	-39524.182	5.481	-216632.041542
C9	-71969.160	-39523.025	6.030	-238323.840750
	倍面積			196.851135
	面積			98.4255675
	地籍			98.42㎡



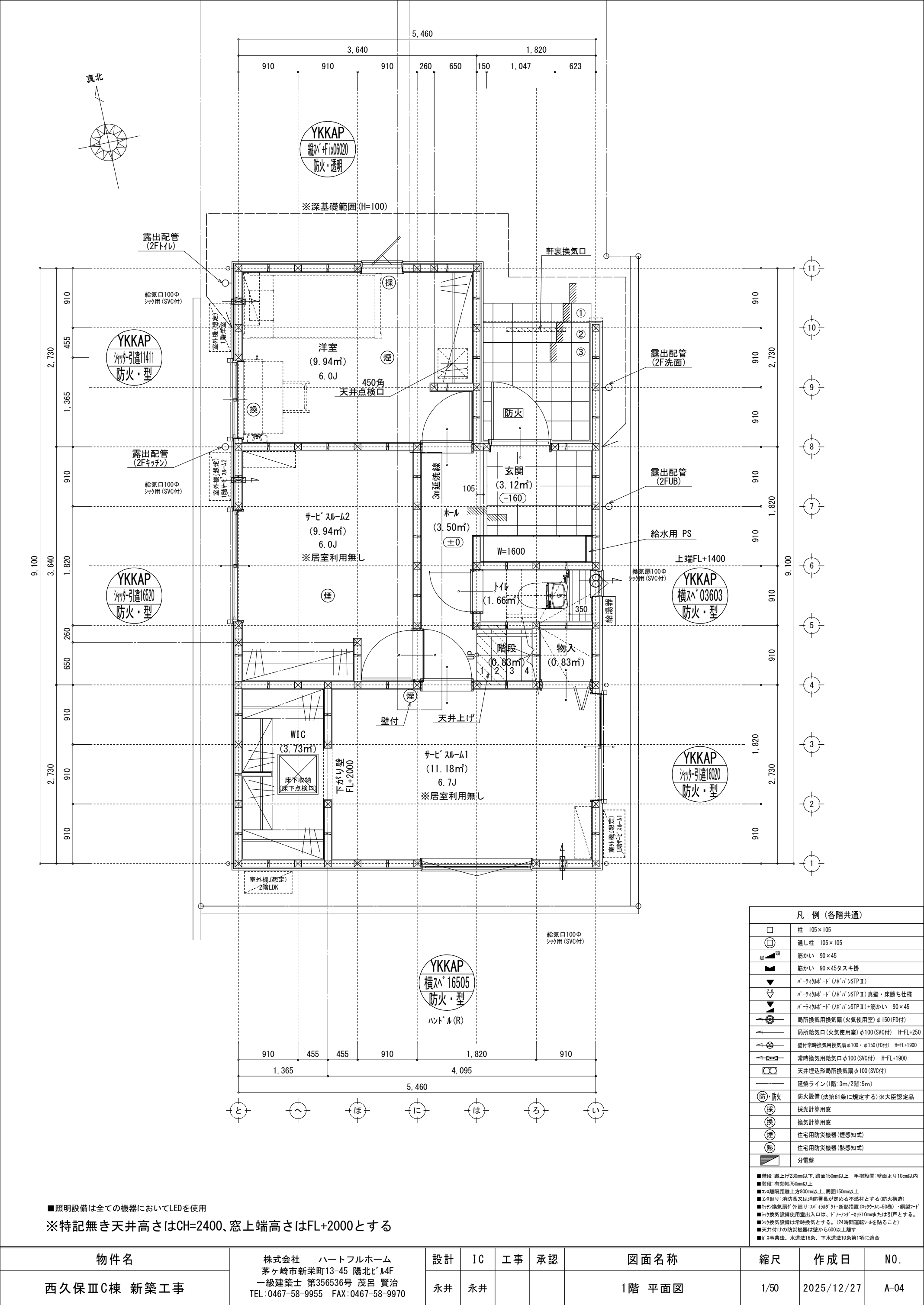
- ▶ 主要な出入口を示す
- 汚水樹
- ☒ 雨水樹

- 斜線測定：軒樋先先端距離による
- 境界明示方法：コンクリート杭(金属プレート)にて明示
- 雨水処理方法：宅地内浸透枳処理
- 法面処理は30°以下とする
- 盛土規制法及び都市計画法の許可対象となる宅地造成等の工事無し
- 道路斜線検討は支障なし

A: 0.910x0.130x1/2=0.05915
B: 3.640x(0.130+0.120)x1/2=0.45500
C: 0.910x(0.120+0.090)x1/2=0.09555
D: 1.820x0.090=0.1638
E: 1.820x0.090x1/2=0.0819
→A+B+C+D+E=0.8554㎡
0.8554÷29.120=0.029375...m
∴平均GL=設計GL-30mm



物件名	株式会社 ハートフルホーム 茅ヶ崎市新栄町13-45 陽北ビル4F 一級建築士 第356536号 茂呂 賢治 TEL:0467-58-9955 FAX:0467-58-9970	設計	IC	工事	承認	図面名称	縮尺	作成日	N0.
西久保ⅢC棟 新築工事		永井	永井			配置図・敷地求積図	1/100	2025/12/27	A-03



■照明設備は全ての機器においてLEDを使用
※特記無き天井高さはCH=2400、窓上端高さはFL+2000とする

凡 例 (各階共通)	
	柱 105×105
	通し柱 105×105
	筋かい 90×45
	筋かい 90×45タスキ掛
	h ¹ -タイプh ¹ -d ¹ (h ¹ -h ¹ STPⅡ)
	h ¹ -タイプh ¹ -d ¹ (h ¹ -h ¹ STPⅡ) 真壁・床勝ち仕様
	h ¹ -タイプh ¹ -d ¹ (h ¹ -h ¹ STPⅡ)・筋かい 90×45
	局所換気用換気扇 (火気使用室) φ100 (FD付)
	局所給気口 (火気使用室) φ100 (SVC付) H=FL+250
	壁付常時換気用換気扇 φ100・φ150 (FD付) H=FL+1900
	常時換気用給気口 φ100 (SVC付) H=FL+1900
	天井埋込形局所換気扇 φ100 (SVC付)
	延焼ライン (1階:3m/2階:5m)
	防・防火 防火設備 (法第61条に規定する) ※大臣認定品
	採 採光計算用窓
	換 換気計算用窓
	煙 住宅用防災機器 (煙感知式)
	熱 住宅用防災機器 (熱感知式)
	分電盤
■階段: 蹴上げ230mm以下、踏面150mm以上 手摺設置: 壁面より10cm以内	
■階段: 有効幅750mm以上	
■2階の離隔距離: 上方900mm以上、周囲150mm以上	
■2階の壁: 消防長又は消防署長が定める不燃材とする (防火構造)	
■天井換気扇が外張り: 30°以内の断熱措置 (R0.44t=50巻)・銅製フード	
■天井換気扇使用室出入口は、ドア下部に10mmまたは引戸とする。	
■天井換気扇は常時換気とする。(24時間運転) ※天井換気扇は天井から600mm以上離す	
■ガス事業法、水道法16条、下水道法10条第1項に適合	

物件名	株式会社 ハートフルホーム 茅ヶ崎市新栄町13-45 陽北ビル4F 一級建築士 第356536号 茂呂 賢治 TEL:0467-58-9955 FAX:0467-58-9970	設計	IC	工事	承認	図面名称	縮尺	作成日	N0.
西久保ⅢC棟 新築工事		永井	永井			1階 平面図	1/50	2025/12/27	A-04



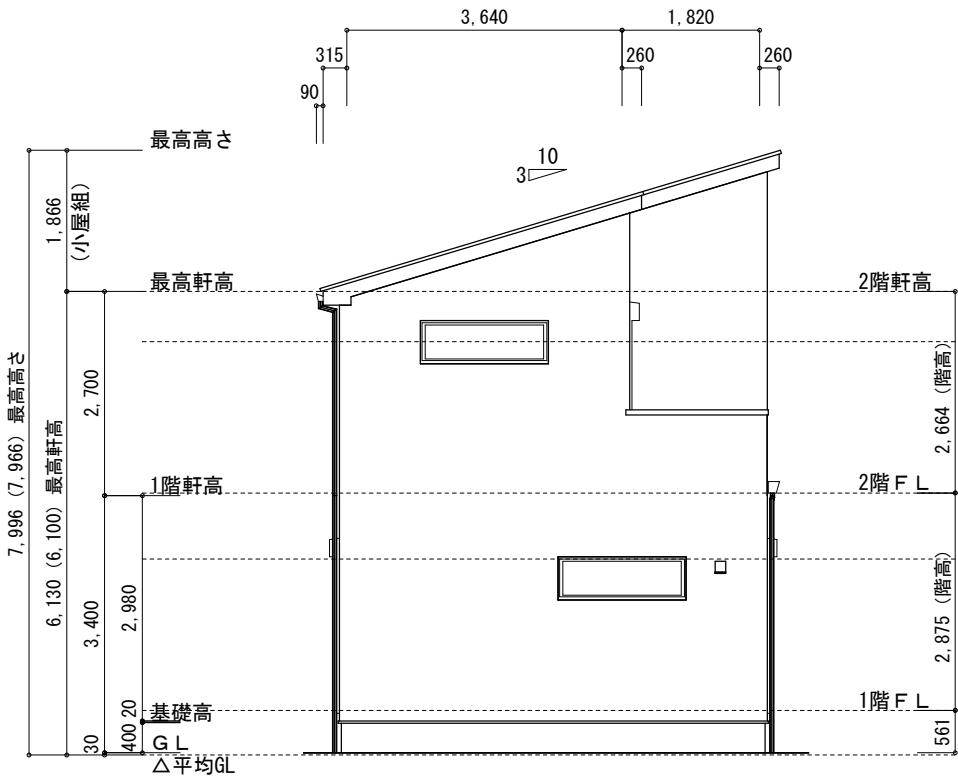
※特記無き天井高さはGH=2400、窓上端高さはFL+2000とする

物件名	株式会社 ハートフルホーム 茅ヶ崎市新栄町13-45 陽北ビル4F 一級建築士 第356536号 茂呂 賢治 TEL:0467-58-9955 FAX:0467-58-9970	設計	IC	工事	承認	図面名称	縮尺	作成日	N0.
西久保ⅢC棟 新築工事		永井	永井			2階 平面図	1/50	2025/12/27	A-05

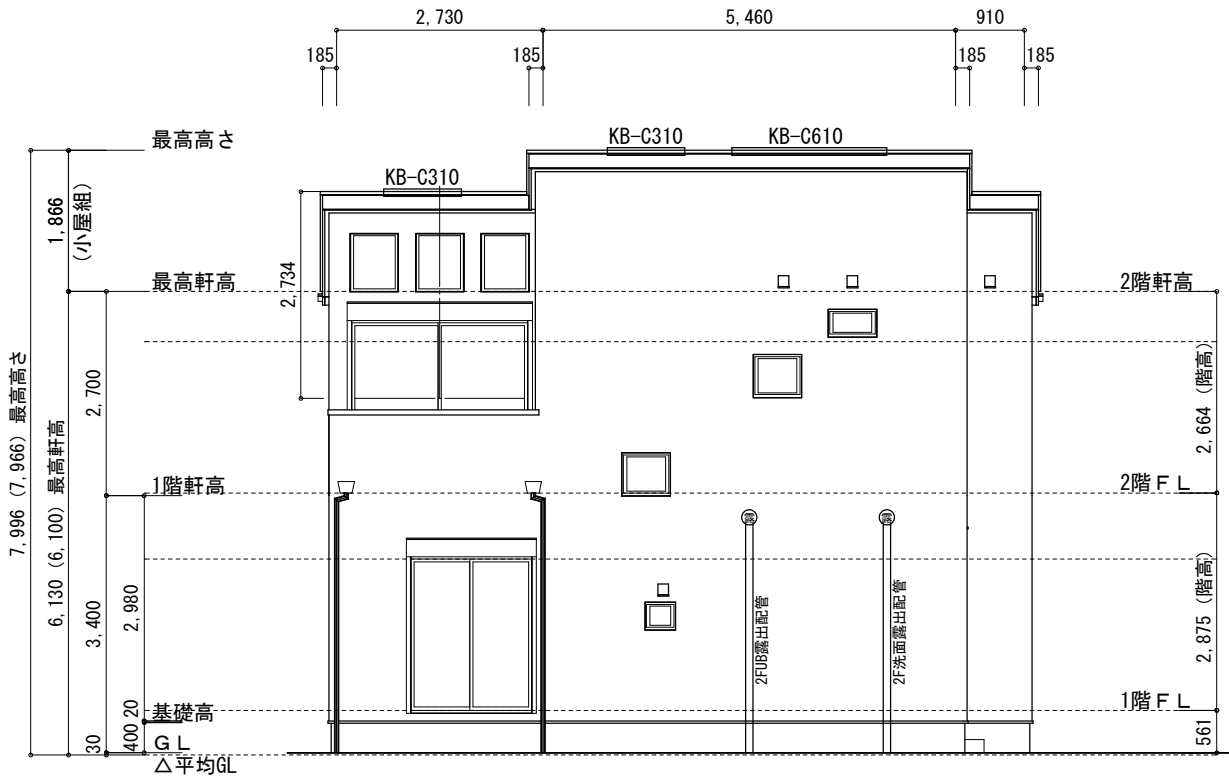
- ▲ : 軒裏換気口 有効面積 161.00 (cm2)
(ホリゾン製SS-90-FD)
- : 棟換気口 有効面積 78.00 (cm2)
(トコ製KB-C310)
- : 棟換気口 有効面積 156.00 (cm2)
(トコ製KB-C610)

小屋裏換気口判定表 (2F)					
換気種類	面積 (cm2)	数 (P)	有効面積合計 (cm2)	天井面積 (cm2)	判定
軒裏給気口	161.00	3	483.00	430612.00	1.01 ≥ 1/900→OK
棟排気口	156.00	1	312.00	430612.00	1.15 ≥ 1/1600→OK
	78.00	2			

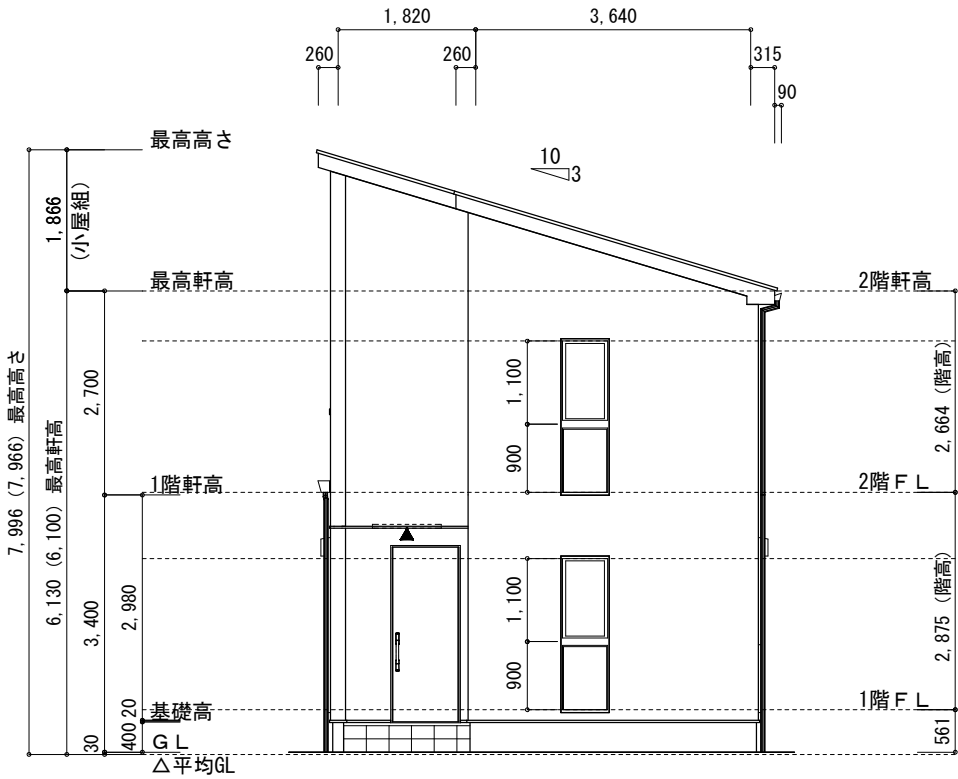
小屋裏：吹抜天井(束立て)
屋根：コニカル葺き(NM-9567)
外壁：サイディング(7)16(PC030BE-9201)
屋内PB(7)12.5(※小屋裏含む)
軒裏：ﾀﾞｲﾔｲﾄ(7)12(QF030RS-0281)
床下換気：基礎ﾊﾞｯｼﾝ



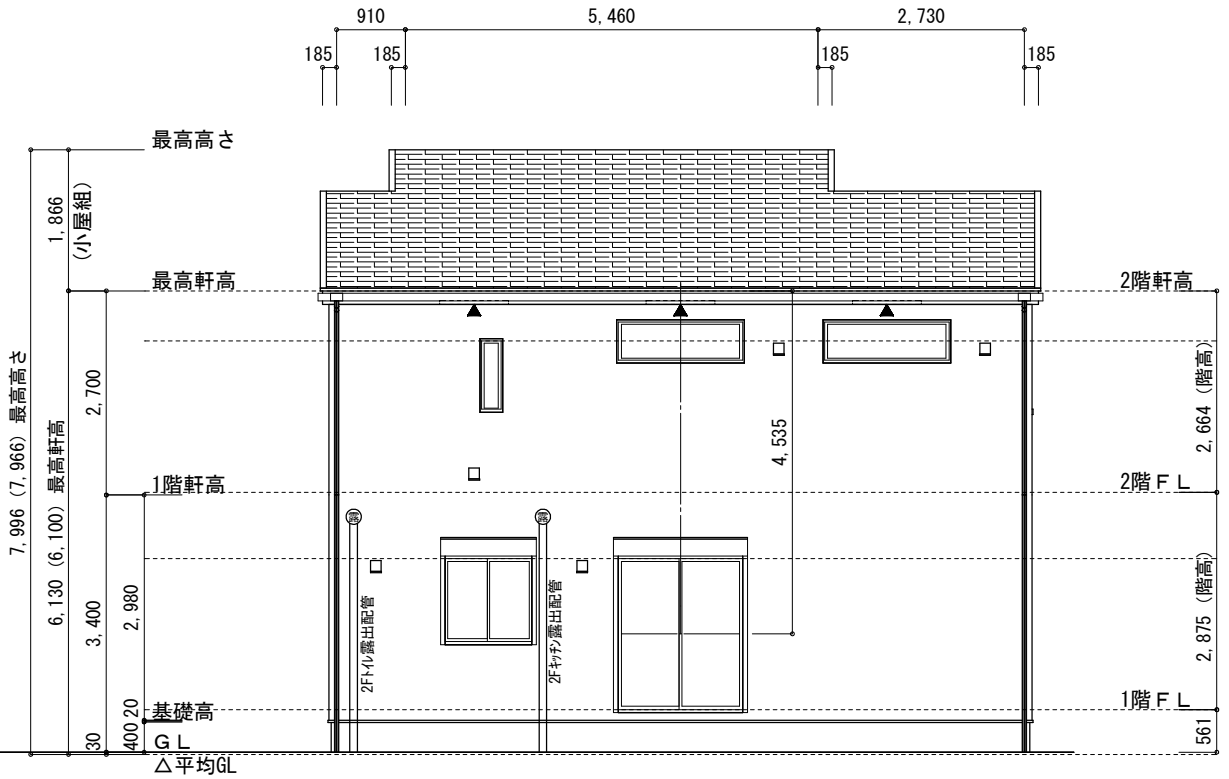
南側 立面図 S:1/100



東側 立面図 S:1/100



北側 立面図 S:1/100



西側 立面図 S:1/100

物件名	株式会社 ハートフルホーム 茅ヶ崎市新栄町13-45 陽北ビル4F 一級建築士 第356536号 茂呂 賢治 TEL:0467-58-9955 FAX:0467-58-9970	設計	IC	工事	承認	図面名称	縮尺	作成日	N0.
西久保ⅢC棟 新築工事		永井	永井			立面図	1/100	2025/12/27	A-07