

火気使用室(LDK)の内装制限
下地：石膏ボード、 $t=12.5$ (壁)、 $t=9.5$ (天井)
土上：ビニール吸音材(QM9502)

調理室の換気計算 令20条の3

ワード付換気扇の換気風量：590m³/h

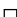











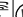






・ K = 0.93m²/kl/h ・ Q = 9.49kW

・有効換気量 V = 30Q = 30 × 0.93 × 9.49 = 264.77m³/h

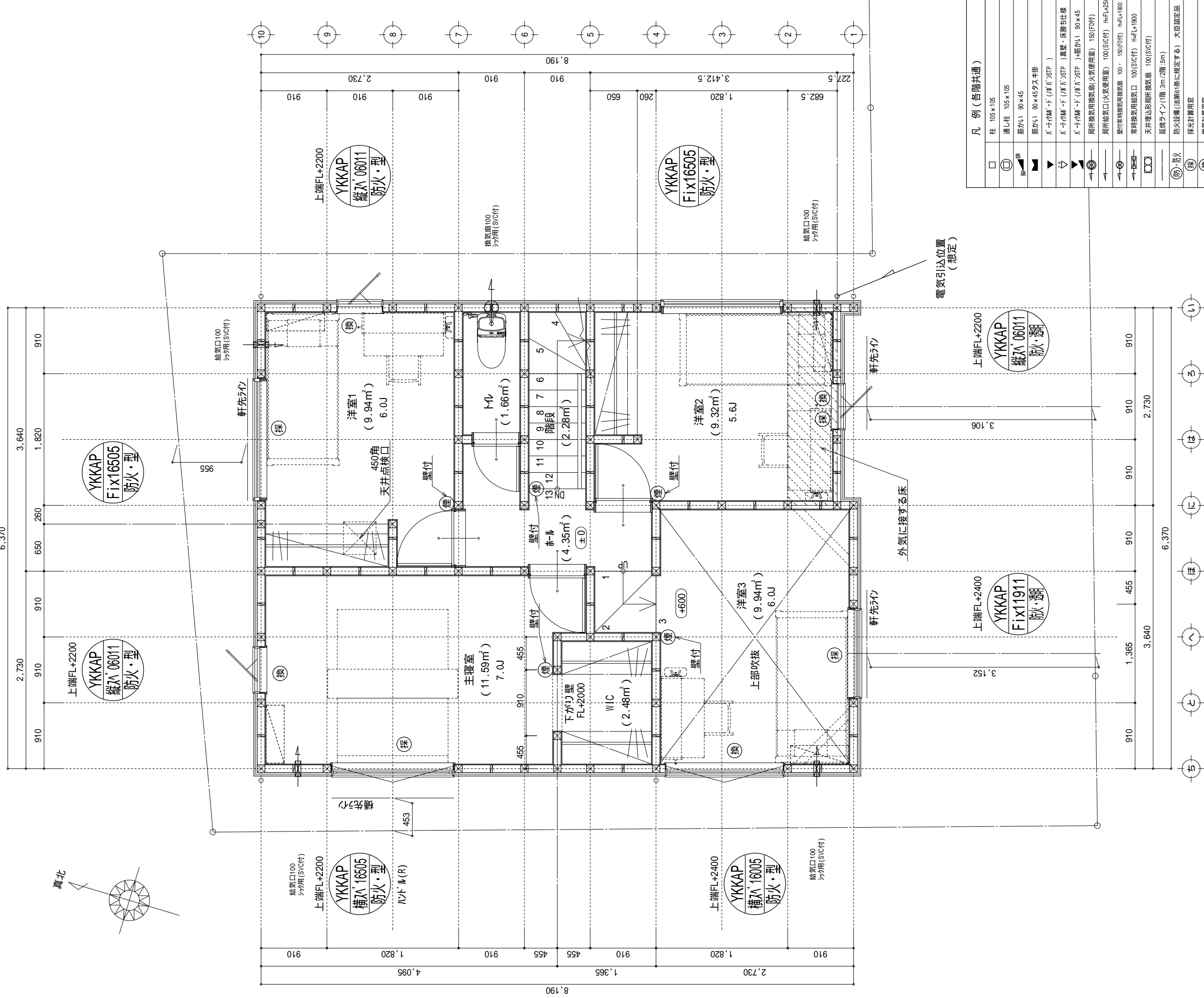
590 > 264.77 ・ ・ OK

井田天保記集 天保元 上巻 巻頭 天保元 上巻 巻頭

海老名市下今泉4丁目 A棟 新築工事	物件名	株式会社 ハートフルホーム 茅ヶ崎市新栄町13-45 陽北ビル4F 一級建築士 第356536号 茂呂 賢治 TEL:0467-58-9955 FAX:0467-58-9970	設計	IC	工事	承認	図面名称 1階 平面図	縮尺 1/50	作成日 2025/08/04	NO. A-04
			藤木	藤木						

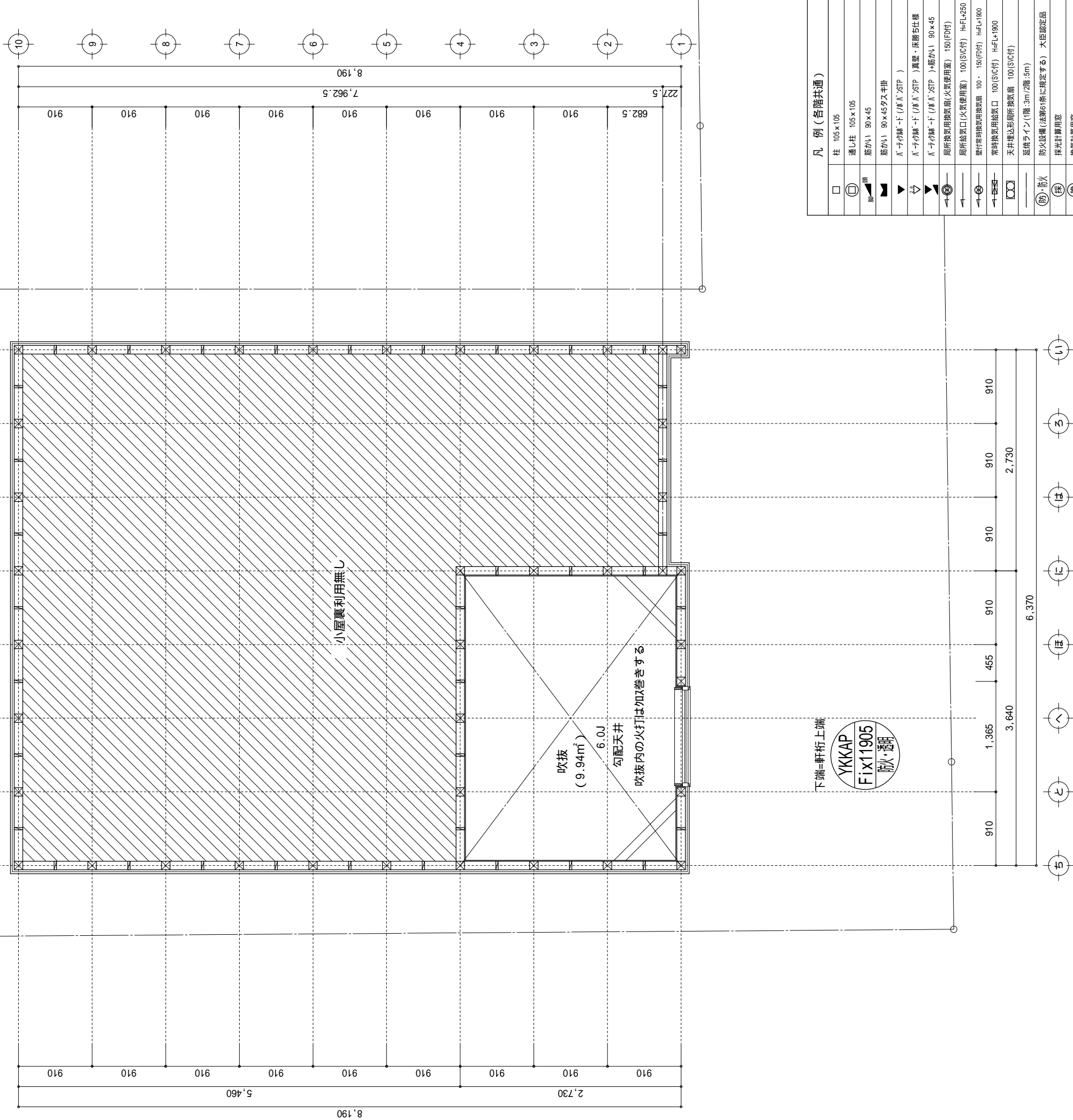
凡 例 (各階共通)	
	柱 105×105
	通し柱 105×105
	筋かい 90×45
	筋かい 90×45タス 平掛
	バ・ラ・巾・絨・ド (着・用・VSTP)
	バ・ラ・巾・絨・ド (着・用・VSTP)・真壁・床・筋・仕・壁
	バ・ラ・巾・絨・ド (着・用・VSTP)・筋かい 90×45
	局所換気用吸気扇(火気使用室) 150(FD付)
	局所給気口(火気使用室) 100(SVC付) H=FL+250
	壁付常時換気用吸気扇 100・150(FD付) H=FL+1900
	常時換気用吸気口 100(SVC付) H=FL+1900
	天井埋込形局所換気扇 100(SVC付)
	延焼バライン(溝:3m/2階・5m)
	防火設備(法第65条に規定する)・大臣認定品
	採光計算用窓
	換気計算用窓
	住宅用防火機器(燃感知式)
	住宅用防火機器(熱感知式)
	分電盤

階段：段上230mm以上、段面150mm以上、手摺設置、段面より20mm以内
階段：有効幅750mm以上
2) 階段幅段上780mm以上、段面150mm以上
3) 階段：歩行時及び歩行姿勢が定まる不燃材とする（防火構造）
シタ：換気口、外連口、1方付、1方付（100方〜450方）、縦割口、
シタ換気口等換気設備設置出入口は、ドア型、7方付、7方付（100方〜150方）とする。
シタ換気設備は同時設置とする。（24時間通風確保に必要となること）
天井付防炎設備は警報の600V以上用として
流化石油、ガス、水道法第4条、下水道法第6条第1項に適合



特記無き天井高ちはCH=2400、窓上端高ちはFL+2000とする

海老名市下今泉4丁目 A棟 新築工事	物件名	株式会社 ハートフルホーム 茅ヶ崎市新栄町13-45 陽北14F 一級建築士 第356536号 茂呂 賢治 TEL: 0467-58-9955 FAX: 0467-58-9970	設計	IC	工事	承認	図面名称 2階 平面図	縮尺 1/50	作成日 2025/08/04	NO. A-06
			藤木	藤木						



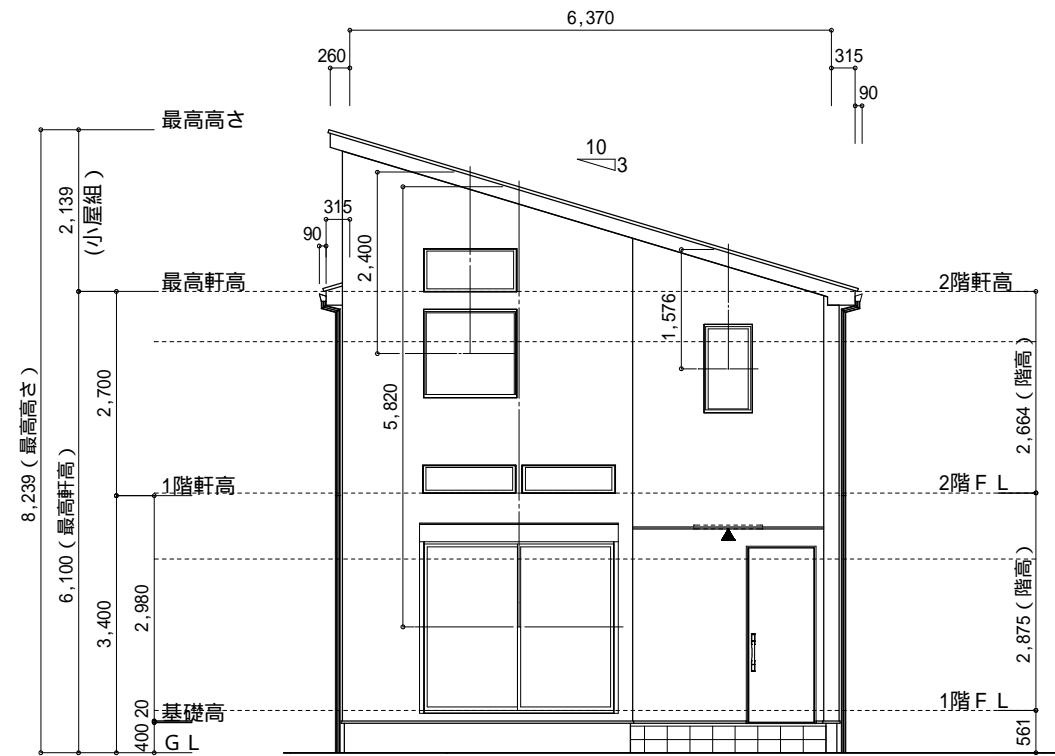
凡 例（各階共通）	
	柱 105×105
	通し柱 105×105
	筋かい 90×45
	筋かい 90×45タス平指
	バ・チが練・ド（バ・チ・ダTP）
	バ・チが練・ド（バ・チ・ダTP）異型、床部仕様
	バ・チが筋・ド（バ・チ・ダP）筋がい 90×45
	局外換気用換気口/火気使用室) 150(F付)
	局外排気口(火気使用室) 100(SV付) H-F+L250
	壁付常時換気用換気口 100・150(F付) H-F+L300
	常時換気用換気口 100(SV付) H-F+L1900
	天井埋込形折換換気扇 100(SV付)
	延焼防止巾(層)3m/隔・5m)
(防)・防火	防火設備(法第8条に規定する) 大炬燵製品
	採火計算窓
	換気計算窓
	住宅用防災機器(煙感知器)
	住宅用防災機器(熱感知器)
	分電盤
<p>間隔：覆上厚220mm以下、断面150mm以上、手組設置、重量より70cm以内 かつ、有効開口率60%以上 ①の通り、消防署又は防火協会等との不備としない(耐火構造) シンク排水口の通り口は、バ・チ・筋材質量(100×H=45倍)、機軸2nd の材質及び取付位置等の出口は、バ・チ・筋材10cmまたは引戸とする。 シンク排水口の排水機能とする。(24時間連続排水機能を要すること) 天井材の防火性能は燃焼品と同等、下地及び内装材に適合 消化石油ガス、水漏れ防止、漏水防止、下水管及び排水管に適合</p>	

物件名		株式会社 ハートフルホーム 茅ヶ崎市新栄町13-45 陽北14F 一級建築士 第356536号 茂呂 賢治 TEL:0467-58-9955 FAX:0467-58-9970	設計	IC	工事	承認	図面名称	縮尺	作成日	N0.
海老名市下今泉4丁目 A棟 新築工事			藤木	藤木			吹抜 平面図	1/50	2025/08/04	A-07

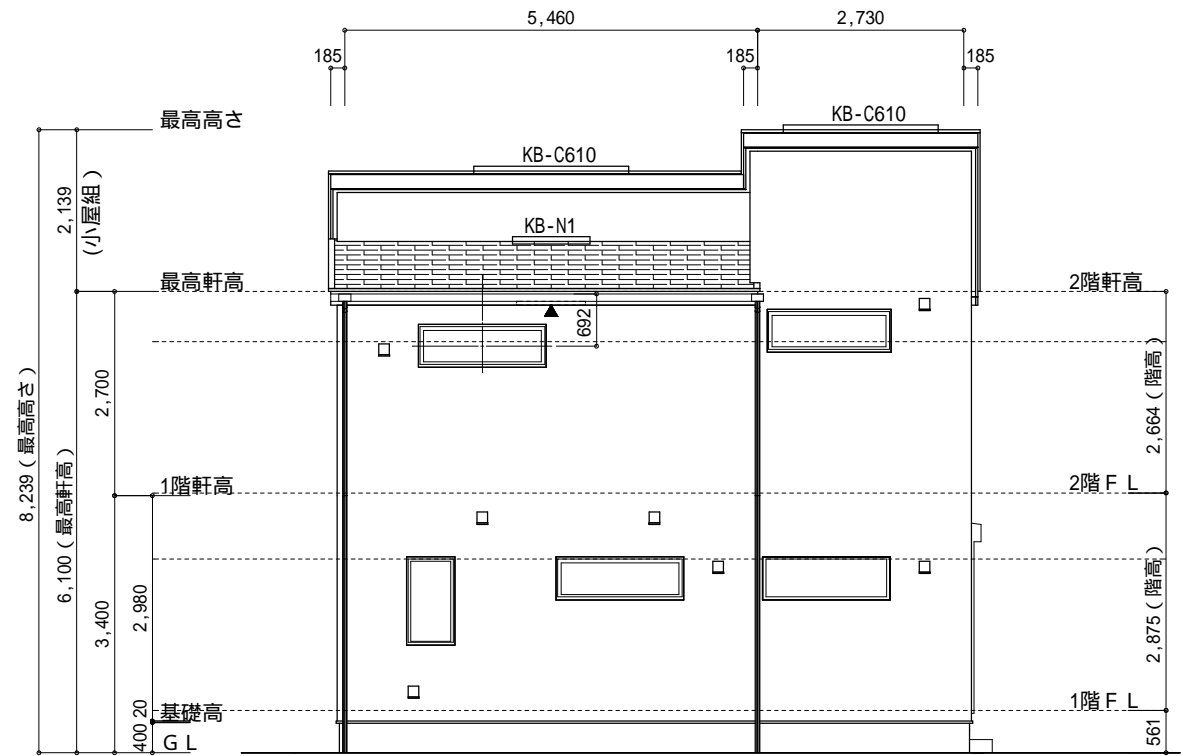
▲	：軒裏換気口	有効面積	161.00 (cm ²)
			(材：サシ製SS-90-FD)
□	：棟換気口	有効面積	30.70 (cm ²)
			(トーゴ製KB-N1)
▭	：棟換気口	有効面積	156.00 (cm ²)
			(トーゴ製KB-C610)

小屋裏換気口判定表 (2 F)					
換気種類	面積 (cm ²)	数 (P)	有効面積合計 (cm ²)	天井面積 (cm ²)	判定
軒裏給気口	161.00	4	644.00	518836.50	1.11 1/900...OK
棟排気口	156.00	2	342.70	518836.50	1.05 1/1600...OK
	30.70	1			

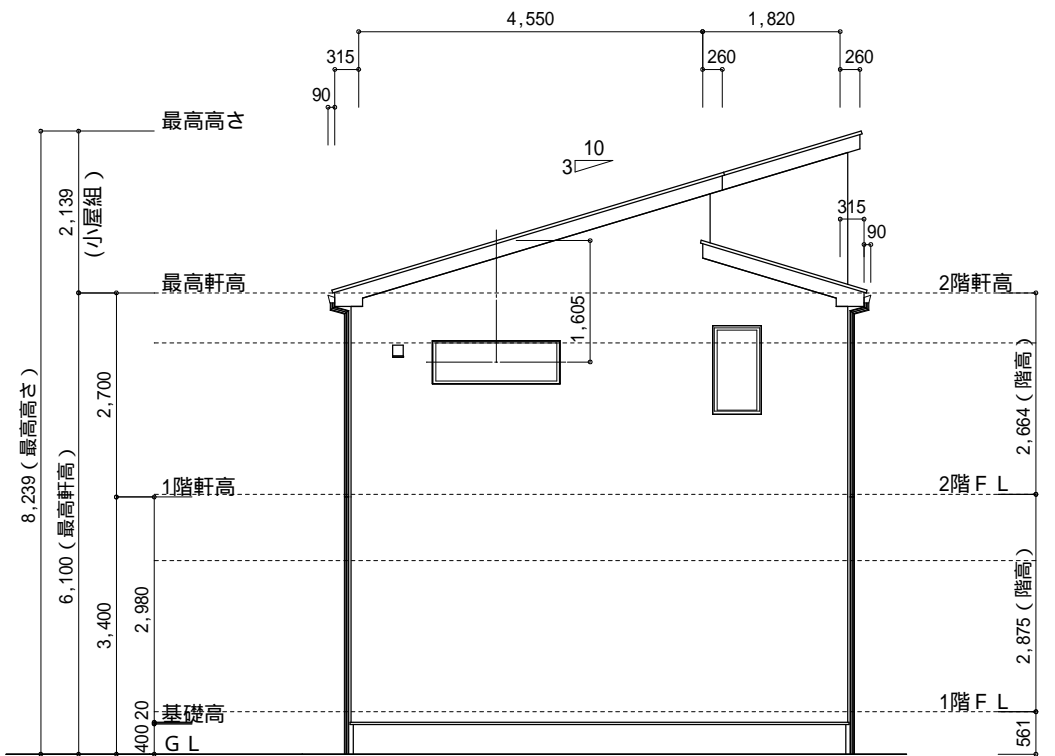
小屋裏：吹抜天井(束立て)
屋根：コニヤ葺き(NM-9567)
外壁：サイディング(7)16(PC030BE-9201)
屋内PB(7)12.5(小屋裏含む)
軒裏：ドライバ(7)12(QF030RS-0281)
床下換気：基礎ハッチ



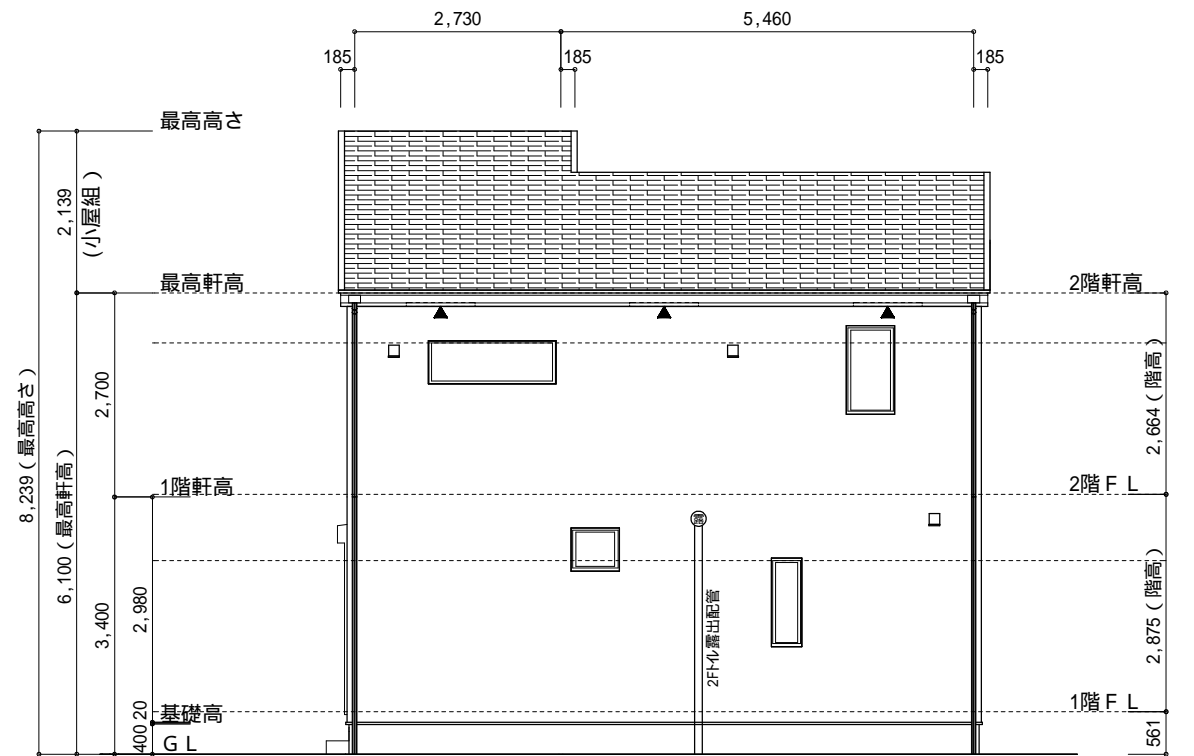
南側 立面図 S:1/100



西側 立面図 S:1/100



北側 立面図 S:1/100



東側 立面図 S:1/100

物件名	株式会社 ハートフルホーム 茅ヶ崎市新栄町13-45 陽北' 114F 一級建築士 第356536号 茂呂 賢治 TEL:0467-58-9955 FAX:0467-58-9970	設計	IC	工事	承認	図面名称	縮尺	作成日	N0.
海老名市下今泉4丁目 A棟 新築工事		藤木	藤木			立面図	1/100	2025/08/04	A-08