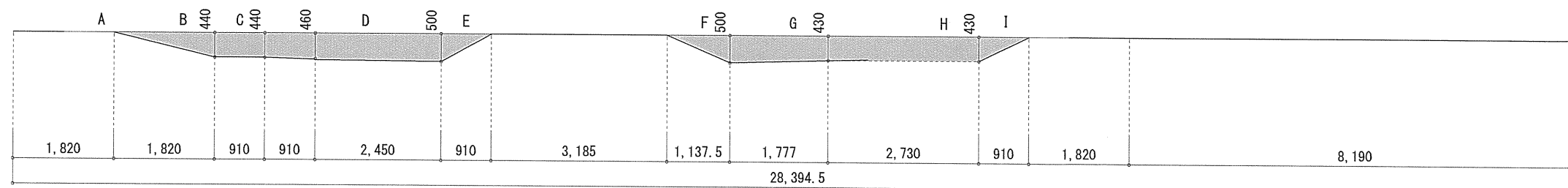
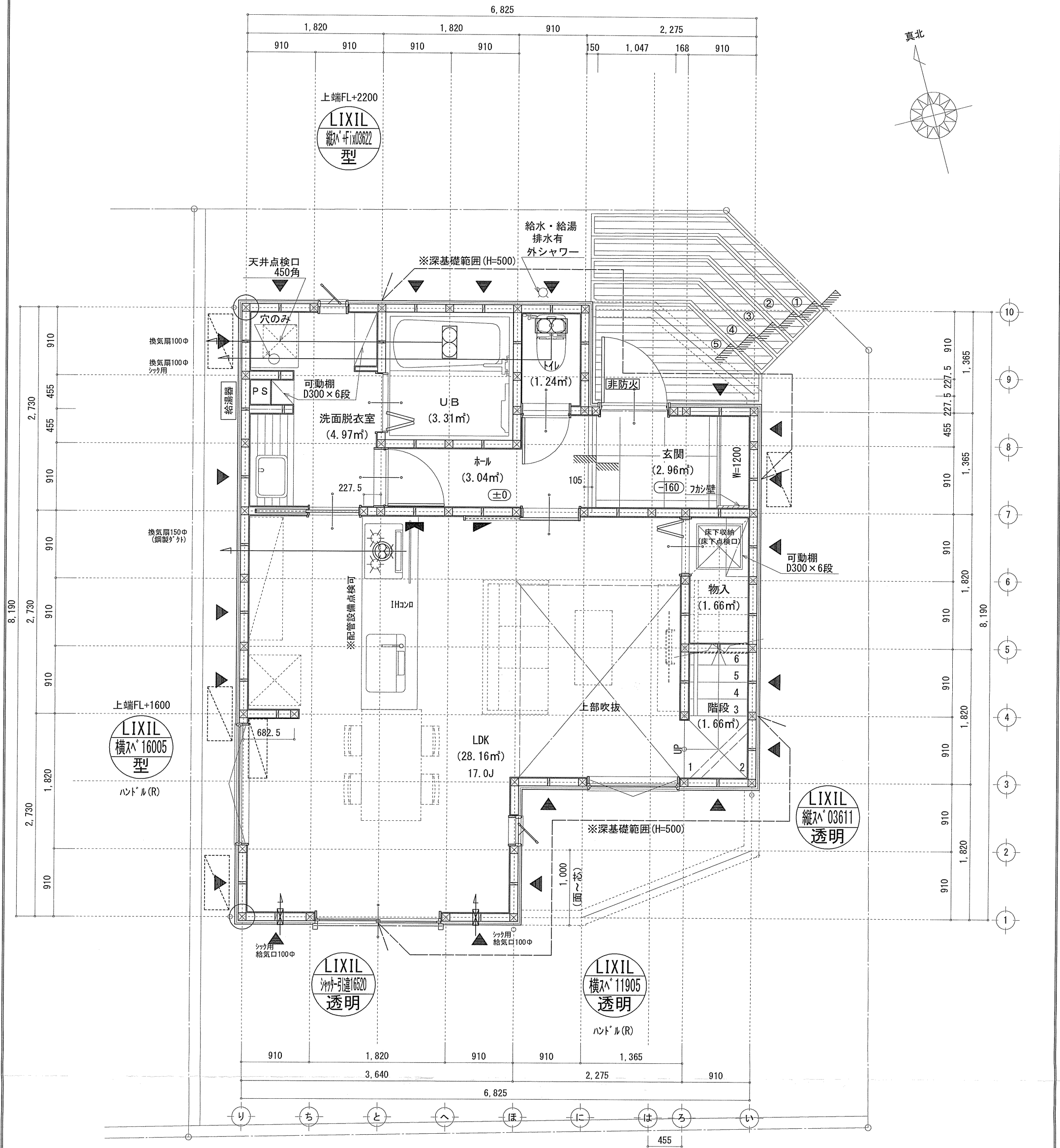


地番	B棟			
測点	X_n	Y_n	$X_{n+1}-X_n-1$	$(X_{n+1}-X_n-1) Y_n$
K14-3	-74926.495	-33649.516	7.957	-267749.198812
1814	-74916.360	-33646.896	12.432	-418298.211072
1813	-74914.063	-33648.277	4.100	-137957.935700
C1	-74912.260	-33655.184	-10.254	345100.256736
C2	-74924.317	-33658.372	-14.235	479126.925420
			倍面積	221.836572
			面積	110.9182860
			地積	110.91 m ²



作成日	物件名	株式会社 ハートフルホーム 茅ヶ崎市新栄町13-45 陽北ビル4F 一級建築士 第356536号 茂呂 賢治 TEL:0467-58-9955 FAX:0467-58-9970	担当	製図	承認	図面名称	縮尺	N0.
2025/02/24	鵜沼海岸6丁目Ⅲ B棟 新築工事		藤木	リン		配置図・敷地求積図	識別番号 46070-2	1/100

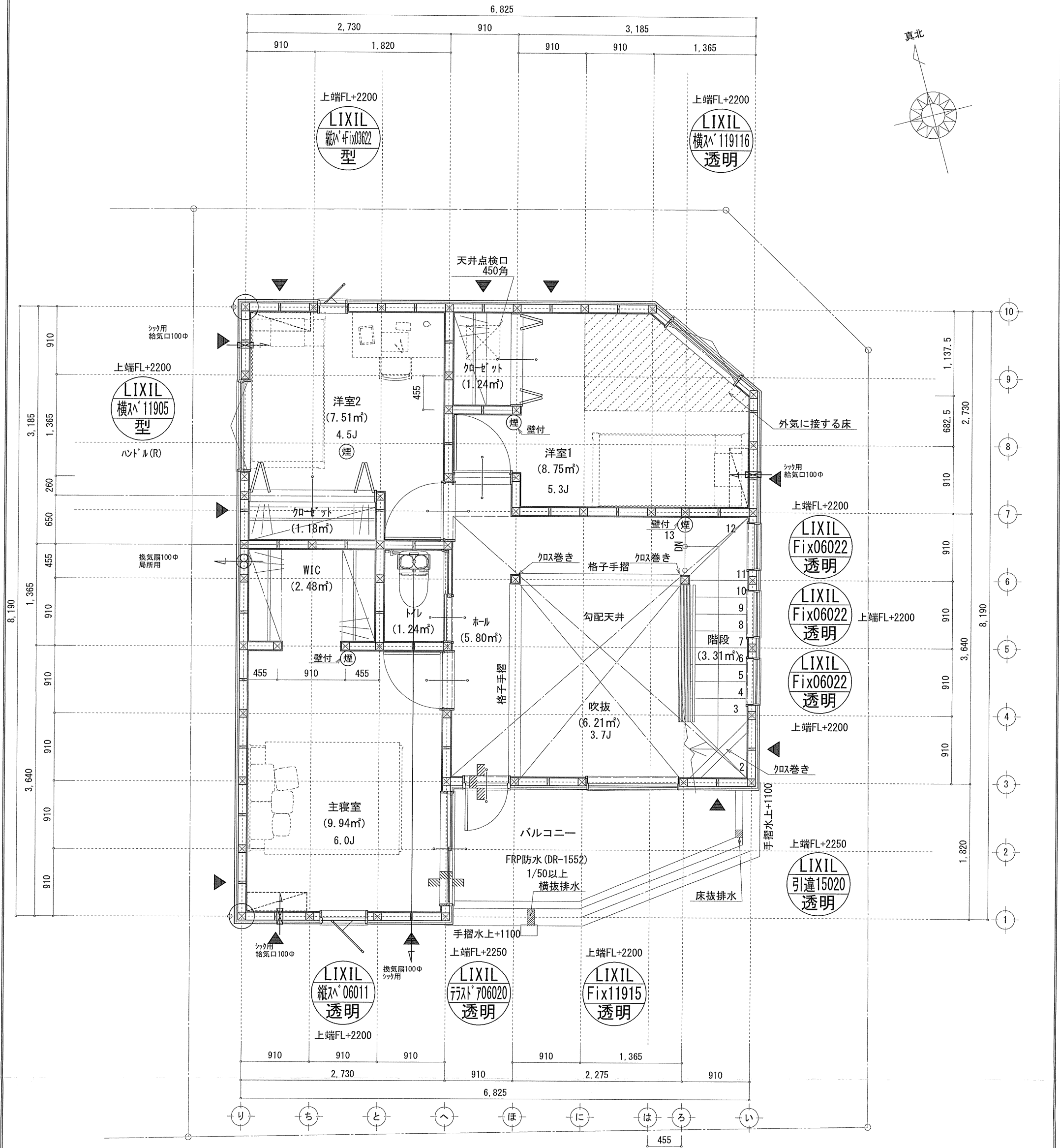


※特記無き天井高さはCH=2400、
窓上端高さはFL+2000とする

凡 例 (各階共通)			
	柱 105×105		防火設備
	通し柱 105×105		住宅用防災機器 (煙感知式)
	筋かい 90×45		住宅用防災機器 (熱感知式)
	階段: 90×45タスキ掛	<div>■階段: 蹴上げ230mm以下、踏面150mm以上 手摺設置: 壁面より10cm以内 ■階段: 有効幅750mm以上 ■コの字廻り: 消防長又は消防署長が定める不燃材とする ■キッチン換気扇: 外廻り: 断熱措置 (断熱材=50mm)、2m以内 (鋼製) ■採光については換気扇 (支障なし) ■基礎構造は告示第1347号による ■軸組計算はN値計算による ■キッチン換気扇使用室出入口は、ドア・フタ・開口10mmまたは引戸とする。 ■キッチン換気扇は常時換気とする。(24時間運転モードを貼ること) ■天井付けの防災機器は壁から600以上離す ■ガス事業法、水道法16条、下水道法10条第1項に適合 ■排煙告示第1436号第四(イ)による、換気有効面積1/20を換気計</div>	
	バテ付階段: 105×105 (バテ付) STP II		
	バテ付階段: 105×105 (バテ付) STP II 真壁・床勝ち仕様		
	バテ付階段: 105×105 (バテ付) STP II 筋かい 90×45		
	局所換気用換気扇 (火気使用室) φ150		
	局所換気口 (火気使用室) φ100	<div>■延焼ライン (1階: 3m/2階: 5m)</div>	
	壁付常時換気用換気扇 φ100・φ150		
	常時換気用給気口 φ100		
	天井埋込形局所換気扇 φ100		
	延焼ライン (1階: 3m/2階: 5m)		

作成日	物件名	株式会社 ハートフルホーム 茅ヶ崎市新栄町13-45 陽北ビル4F 一級建築士 第356536号 茂呂 賢治 TEL: 0467-58-9955 FAX: 0467-58-9970	担当	製図	承認	図面名称	縮尺	N0.
2025/02/24	鵜沼海岸6丁目Ⅲ B棟 新築工事		藤木	リッ		1階 平面図	1/50	A-04

識別番号 46070-2



※特記無き天井高さはCH=2400、
窓上端高さはFL+2000とする

凡 例 (各階共通)			
	柱 105×105		防火設備
	通し柱 105×105		住宅用防災機器 (煙感知式)
	筋かい 90×45		住宅用防災機器 (熱感知式)
	筋かい 90×45タスキ掛	<div>■階段：蹴上げ230mm以下、踏面150mm以上 手摺設置：壁面より10cm以内 ■階段：有効幅750mm以上 ■窓の廻り：消防長又は消防署長が定める不燃材とする ■キッチン換気扇の外廻り：断熱措置 (断熱材=50mm)、2m以内の外廻り ■採光については換気扇 (支障なし) ■基礎構造は告示第1347号による ■軸組計算はN値計算による ■キッチン換気扇使用室出入口は、ドア・フック・サッシ10mmまたは引戸とする。 ■キッチン換気扇は常時換気とする。(24時間運転モードを貼ること) ■天井付けの防災機器は壁から600以上離す ■ガス事業法、水道法16条、下水道法10条第1項に適合 ■排煙告示第1436号第四(1)による、換気有効な面積1/20を換気計</div>	
	N・タイプ筋かい (N・タイプSTP II)		
	N・タイプ筋かい (N・タイプSTP II) 真壁・床勝ち仕様		
	N・タイプ筋かい (N・タイプSTP II)・筋かい 90×45		
	局所換気用換気扇 (火気使用室) φ150		
	局所給気口 (火気使用室) φ100	<div>■軸組計算はN値計算による ■キッチン換気扇使用室出入口は、ドア・フック・サッシ10mmまたは引戸とする。 ■キッチン換気扇は常時換気とする。(24時間運転モードを貼ること) ■天井付けの防災機器は壁から600以上離す ■ガス事業法、水道法16条、下水道法10条第1項に適合 ■排煙告示第1436号第四(1)による、換気有効な面積1/20を換気計</div>	
	壁付常時換気用換気扇 φ100・φ150		
	常時換気用給気口 φ100		
	天井埋込形局所換気扇 φ100		
	延焼ライン (1階:3m/2階:5m)		

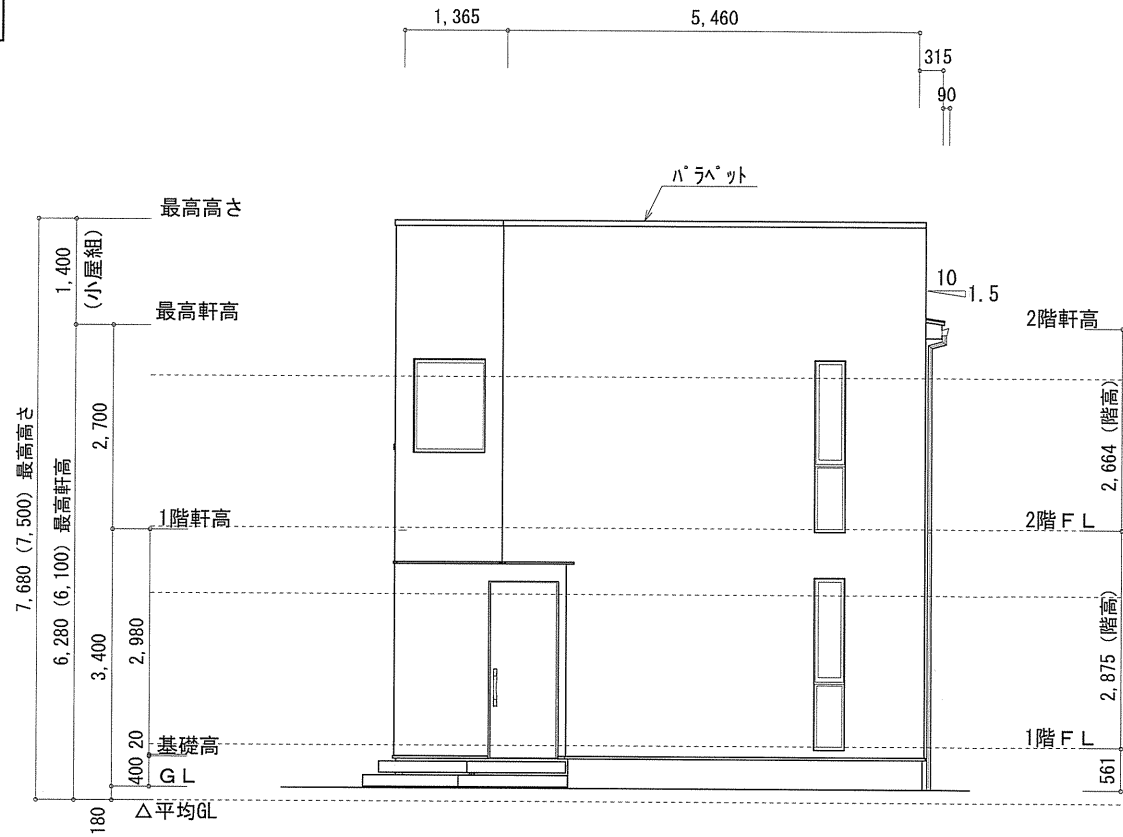
作成日	物件名	株式会社 ハートフルホーム 茅ヶ崎市新栄町13-45 陽北ビル4F 一級建築士 第356536号 茂呂 賢治 TEL:0467-58-9955 FAX:0467-58-9970	担当	製図	承認	図面名称	縮尺	N0.
2025/02/24	鵜沼海岸6丁目Ⅲ B棟 新築工事		藤木	リン		2階 平面図 識別番号 46070-2	1/50	A-05

新・軒の出（水下側）

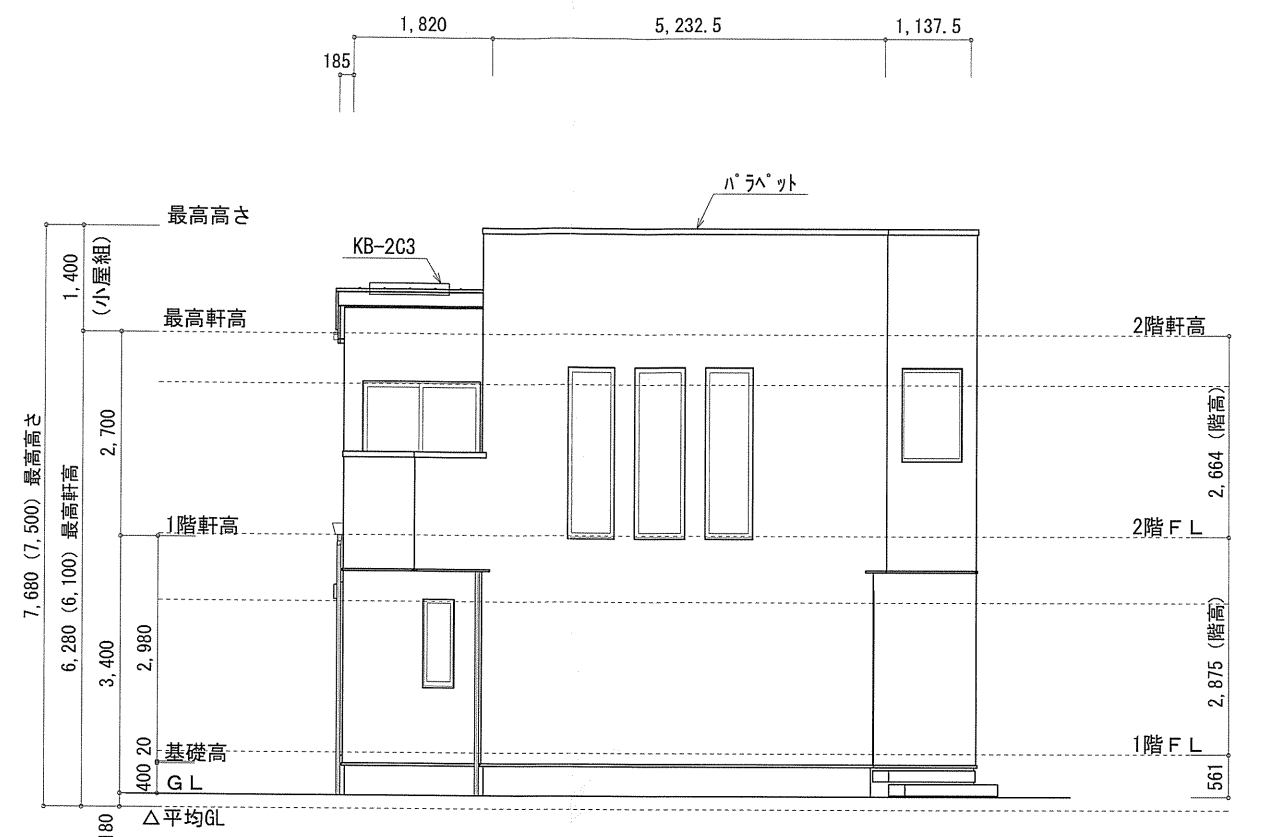
▲	：軒裏換気口	有効面積	161.00 (cm2)
			(カネシマ製SS-90)
△	：軒裏換気口	有効面積	80.50 (cm2)
			(カネシマ製SS-45)
▬	：棟換気口	有効面積	115.00 (cm2)
			(トコ-製KB-2A3)
▬	：棟換気口	有効面積	109.50 (cm2)
			(トコ-製KB-2C3)

小屋裏換気口判定表（2F）				
換気種類	面積 (cm2)	数 (P)	有効面積合計 (cm2)	天井面積 (cm2)
軒裏給気口	161.00	4	644.00	476678.48
棟排気口	109.50	1	339.50	476678.48
棟排気口	115.00	2		

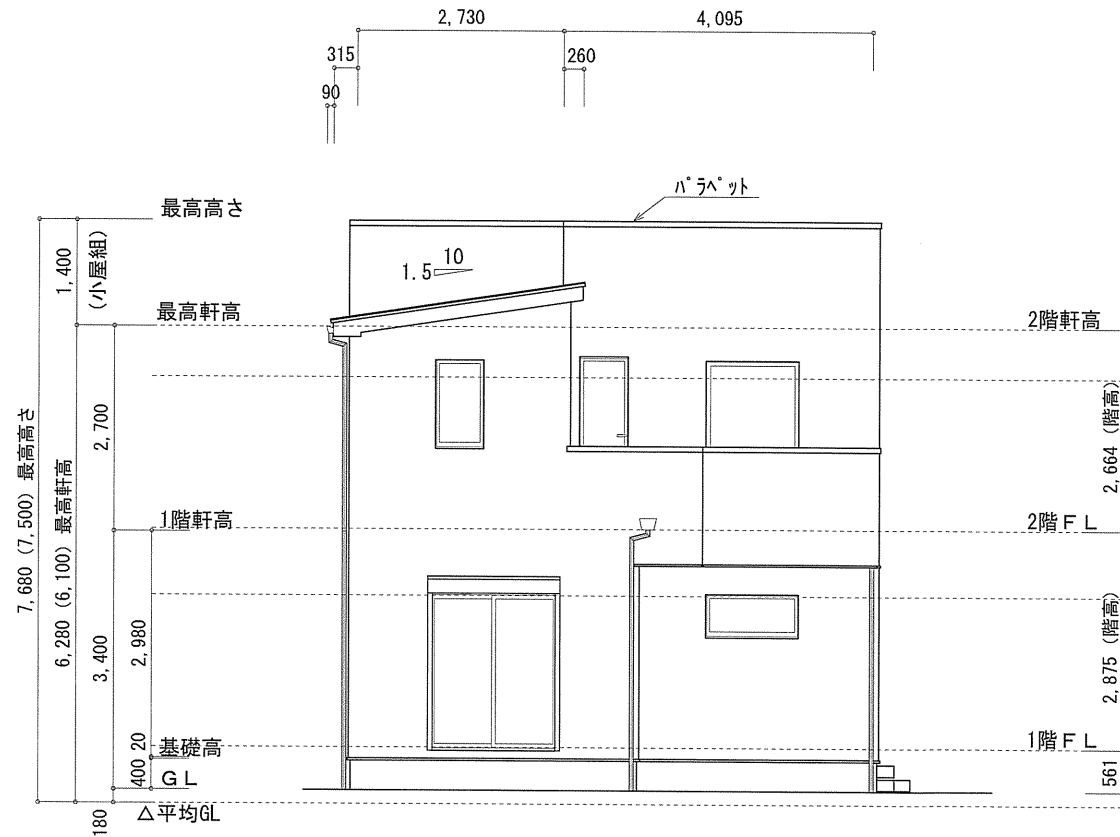
小屋裏：吹抜天井（東立て）
屋根：ガルバリウム鋼板瓦棒葺き（NM-8697）
外壁：軽量セメント珪砂（7）15（PC030BE-9192）
屋内PB（7）12.5（※小屋裏含む）
軒裏：ダライイト（7）12（QF030RS-0281）
床下換気：基礎バッキン



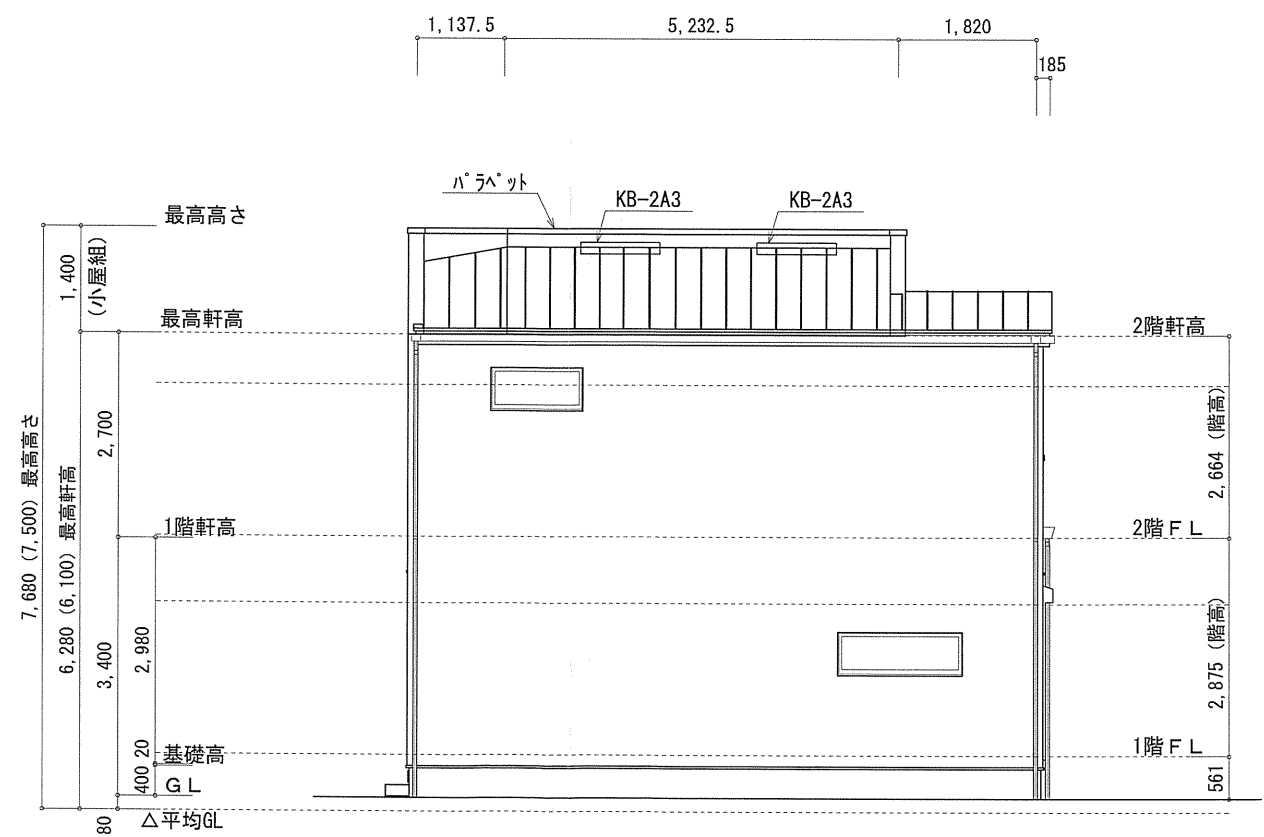
北側 立面図 S:1/100



東側 立面図 S:1/100



南側 立面図 S:1/100



西側 立面図 S:1/100

作成日	物件名	株式会社 ハートフルホーム 茅ヶ崎市新栄町13-45 陽北ビル4F 一級建築士 第356536号 茂呂 賢治 TEL:0467-58-9955 FAX:0467-58-9970	担当	製図	承認	図面名称	縮尺	N0.
2025/02/24	鵜沼海岸6丁目Ⅲ B棟 新築工事		藤木	リッ		立面図 識別番号 46070-2	1/100	A-06