

地番	624-19			
測点	Xn	Yn	Xn+1-Xn-1	(Xn+1-Xn-1) Yn
Z45	-69042.324	-39312.122	6.233	-245032.456426
J10	-69041.695	-39316.856	-0.204	8020.638624
B17	-69042.528	-39316.966	-10.151	399106.521866
J12	-69051.846	-39318.198	-9.987	392670.843426
Z46	-69052.515	-39313.141	3.918	-154028.886438
3Z7	-69047.928	-39312.914	10.191	-400637.906574
			倍面積	98.754478
			面積	49.3772390
			地籍	49.37㎡

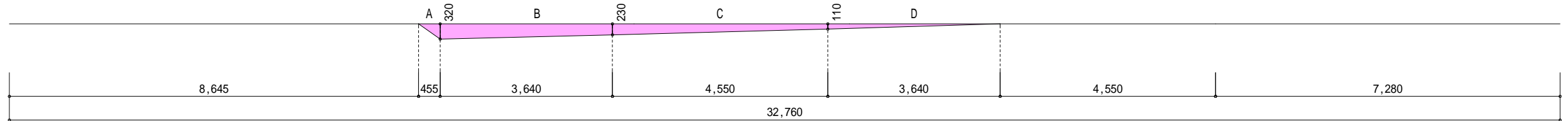
地番	623-8			
測点	Xn	Yn	Xn+1-Xn-1	(Xn+1-Xn-1) Yn
NJ9	-69043.078	-39306.445	10.900	-428440.250500
Z45	-69042.324	-39312.122	-4.850	190663.791700
3Z7	-69047.928	-39312.914	-10.191	400637.906574
Z46	-69052.515	-39313.141	-5.296	208202.394736
NJ11-1	-69053.224	-39307.787	9.437	-370947.585919
			倍面積	116.256591
			面積	58.1282955
			地籍	58.12㎡

合 計: 107.49㎡

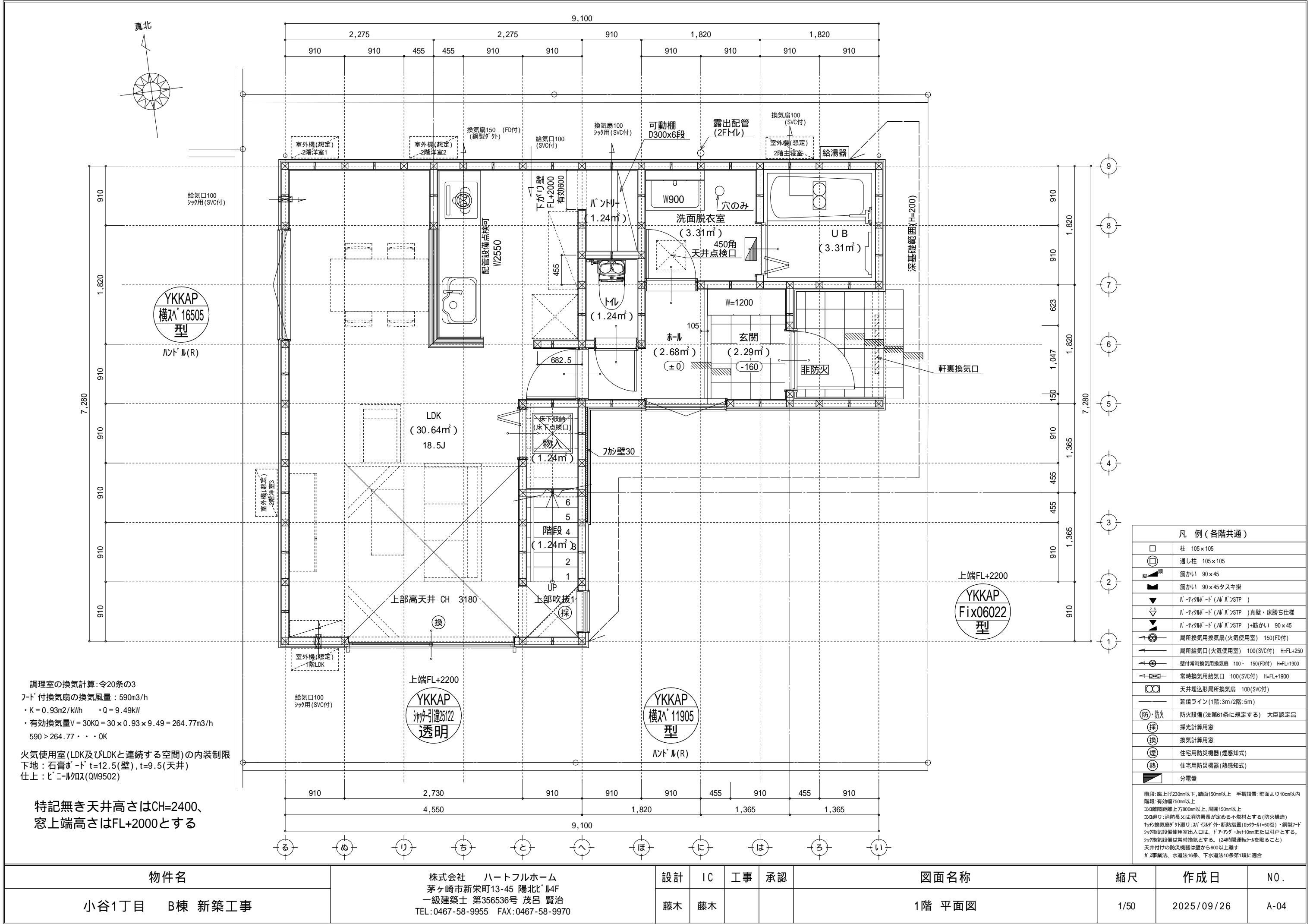
- ▶ 主要な出入口を示す
- 汚水桝
- ☒ 雨水桝

斜線測定：軒樋先先端距離による  
境界明示方法：コンクリート杭(金属プレート)にて明示  
雨水処理方法：宅地内浸透処理  
法面処理は30°以下とする  
盛り土規制法及び都市計画法の許可対象となる宅地造成等の工事無し  
北側斜線検討は天空率による  
道路斜線検討は天空率による  
周囲ﾌﾞﾛｯｸ等は開発による

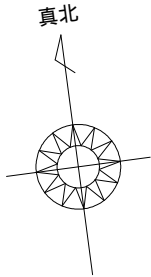
A: 0.455x0.320x1/2=0.072800  
B: 3.640x(0.320+0.230)x1/2=1.001000  
C: 4.550x(0.230+0.110)x1/2=0.773500  
D: 3.640x0.110x1/2=0.200200  
  
A+B+C+D=2.0475㎡  
2.0475÷32.760=0.0625...m  
平均GL=設計GL-70mm



物件名		株式会社    ハートフルホーム 茅ヶ崎市新栄町13-45 陽北ビル4F 一級建築士 第356536号 茂呂 賢治 TEL:0467-58-9955   FAX:0467-58-9970	設計	IC	工事	承認	図面名称	縮尺	作成日	NO.
小谷1丁目    B棟 新築工事			藤木	藤木			配置図・敷地求積図	1/100	2025/09/26	A-03

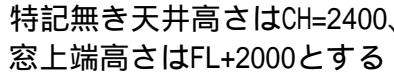


物件名	株式会社 ハートフルホーム 茅ヶ崎市新栄町13-45 陽北ビル4F 一級建築士 第356536号 茂呂 賢治 TEL: 0467-58-9955 FAX: 0467-58-9970	設計	IC	工事	承認	図面名称	縮尺	作成日	N0.
小谷1丁目 B棟 新築工事		藤木	藤木			1階 平面図	1/50	2025/09/26	A-04



階段：蹴上り230mm以下、路面150mm以上 手摺設置：壁面より10cm以内  
階段：有効幅750mm以上  
①土離隔距離上方向800mm以上、周囲150mm以上  
②土離り：消防長又は消防副長が定める不燃性材料（防火構造）  
③防火換気扇が2回入り、又は1回2ヶ所、熱點設置（2ヶ所×1t=5ヶ所）、鋼製フット  
の防火設備使用要出用込に、ドアアゲ・カット10mmまたは引くと  
④防火換気設備は常時換気とする。（24時間運転シールを貼るごと）  
天井付けの防災機器は壁から600以上離す  
⑤工事療法、水道法16条、下水道法10条第1項に適合

物件名	株式会社    ハートフルホーム 茅ヶ崎市新栄町13-45 陽北ビル4F 一級建築士 第356536号 茂呂 賢治 TEL:0467-58-9955   FAX:0467-58-9970	設計	IC	工事	承認	図面名称	縮尺	作成日	NO.
小谷1丁目    B棟 新築工事		藤木	藤木			高天井 平面図	1/50	2025/09/26	A-05



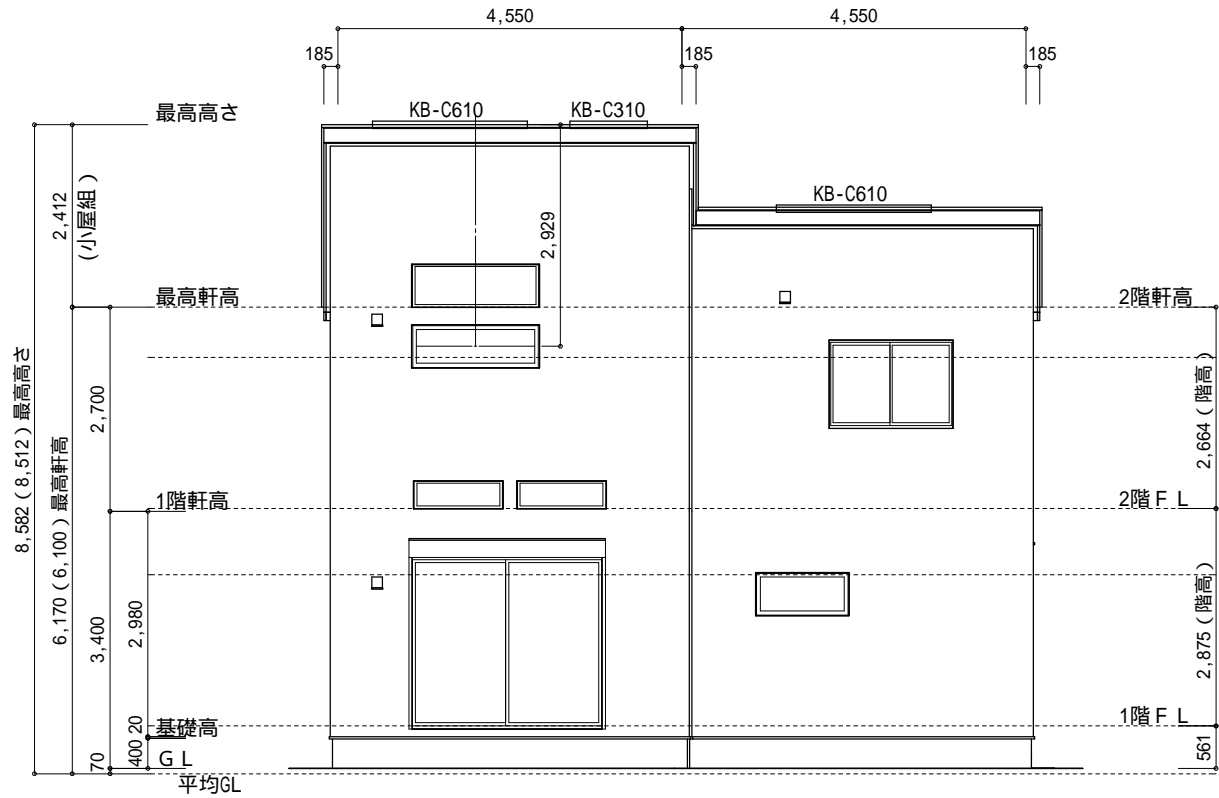
物件名	株式会社 ハートフルホーム 茅ヶ崎市新栄町13-45 陽北ビル4F 一級建築士 第356536号 茂呂 賢治 TEL:0467-58-9955 FAX:0467-58-9970	設計	IC	工事	承認	図面名称	縮尺	作成日	NO.
小谷1丁目 B棟 新築工事		藤木	藤木			2階 平面図	1/50	2025/09/26	A-06



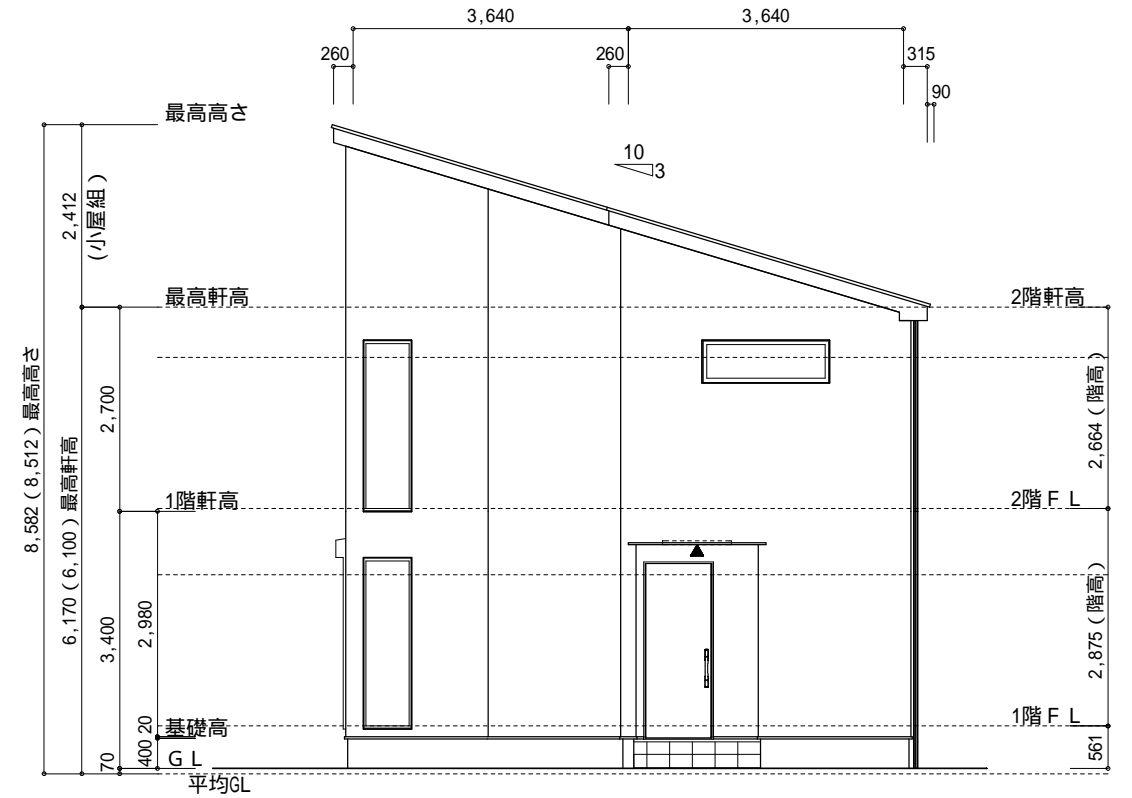
▲	：軒裏換気口	有効面積	161.00 (cm <sup>2</sup> )
			(材：製SS-90-FD)
□	：棟換気口	有効面積	78.00 (cm <sup>2</sup> )
			(ト：製KB-C310)
▭	：棟換気口	有効面積	156.00 (cm <sup>2</sup> )
			(ト：製KB-C610)

小屋裏換気口判定表 (2F)					
換気種類	面積 (cm <sup>2</sup> )	数 (P)	有効面積合計 (cm <sup>2</sup> )	天井面積 (cm <sup>2</sup> )	判定
軒裏給気口	161.00	4	644.00	496860.00	1.16 1/900...OK
棟排気口	156.00	2	390.00	496860.00	1.25 1/1600...OK
	78.00	1			

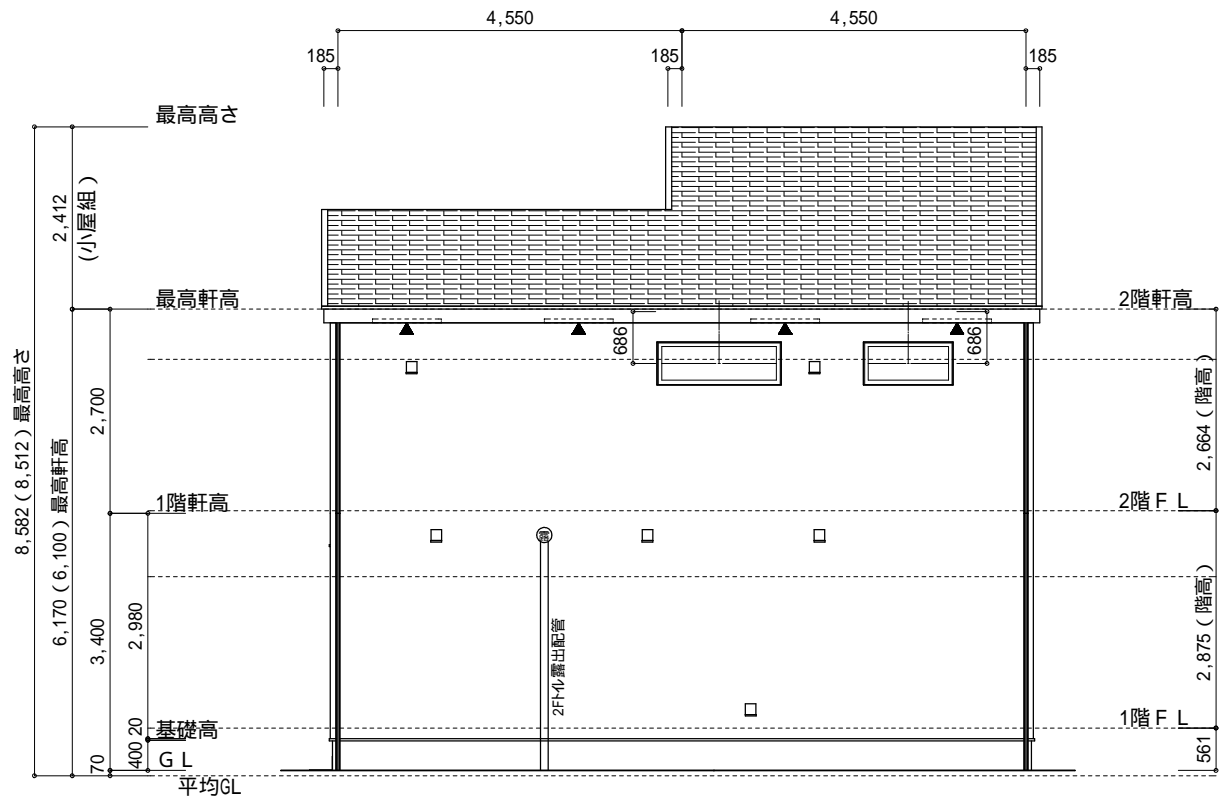
小屋裏：吹抜天井(束立て)  
屋根：コニヤ葺き(NM-9567)  
外壁：サイディング(7)16(PC030BE-9201)  
屋内PB(7)12.5(小屋裏含む)  
軒裏：タライト(7)12(QF030RS-0281)  
床下換気：基礎ハッチ



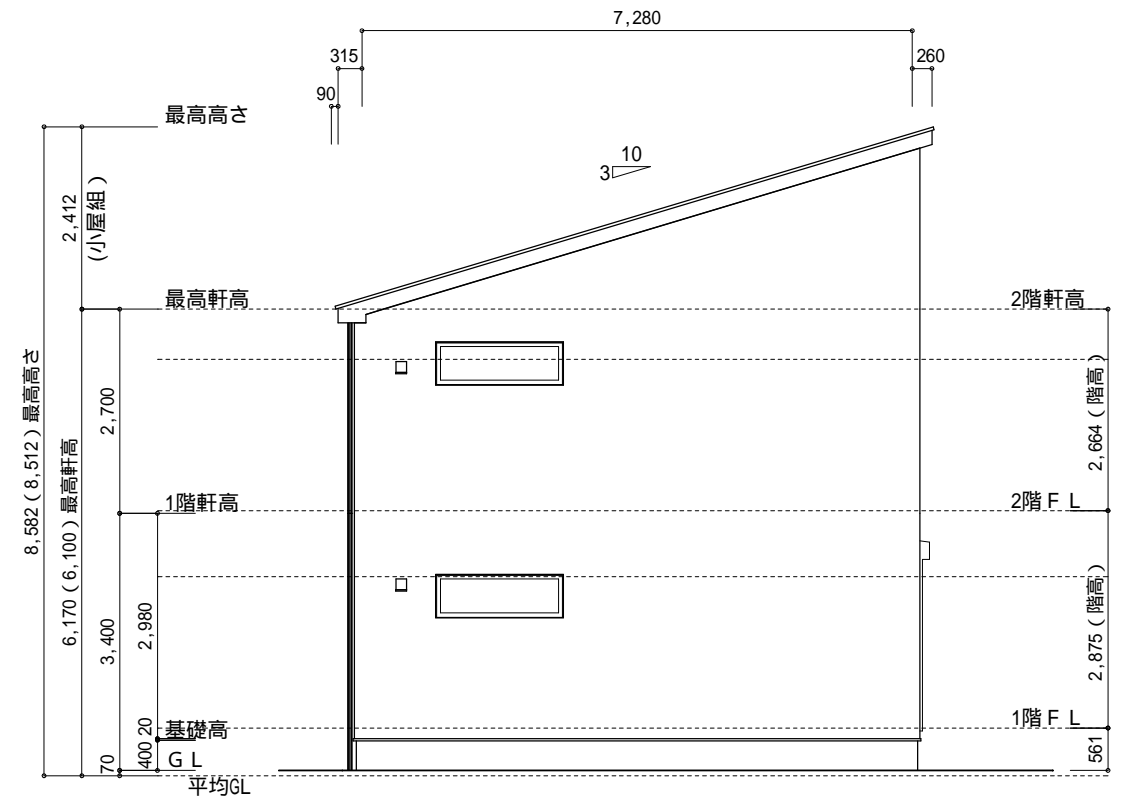
南側 立面図 S:1/100



東側 立面図 S:1/100



北側 立面図 S:1/100



西側 立面図 S:1/100

物件名		株式会社    ハートフルホーム 茅ヶ崎市新栄町13-45 陽北ビル4F 一級建築士 第356536号 茂呂 賢治 TEL:0467-58-9955   FAX:0467-58-9970	設計	IC	工事	承認	図面名称	縮尺	作成日	N0.
小谷1丁目    B棟 新築工事			藤木	藤木			立面図	1/100	2025/09/26	A-08