

地番 2353-4				
測点	Xn	Yn	(Xn+1-Xn-1)	Yn
D10-1	-61097.670	-42266.998	424614.261908	
C9-1	-61110.309	-42273.664	546260.286208	
C10-1	-61110.592	-42273.131	151802.813421	
C11-1	-61113.900	-42266.888	-270169.948096	
C14-1	-61104.200	-42261.747	-494166.607671	
C15-2	-61102.207	-42261.783	-166384.639671	
D5-1	-61100.263	-42263.905	-191751.336985	
			倍面積	204.829114
			面積	102.4145570
			地積	102.41 m <sup>2</sup>

地番 2353-8				
測点	Xn	Yn	(Xn+1-Xn-1)	Yn
C15-2	-61102.207	-42261.783	55743.291777	
C14-1	-61104.200	-42261.747	28484.417478	
C16-2	-61102.881	-42261.048	-84226.268664	
			倍面積	1.440591
			面積	0.7202955
			地積	0.72 m <sup>2</sup>

地番 2353-10				
測点	Xn	Yn	(Xn+1-Xn-1)	Yn
C9-1	-61110.309	-42273.664	546260.286208	
AP7	-61111.463	-42274.273	1210312.435990	
A3	-61138.939	-42288.670	1172712.653970	
C1-2	-61139.194	-42288.326	-1198747.177122	
C10-1	-61110.592	-42273.131	151802.813421	
			倍面積	38.885247
			面積	19.4426235
			地積	19.44 m <sup>2</sup>

合 計: 122.57m<sup>2</sup>

- ▶ 主要な出入口を示す
- 汚水樹
- ☒ 雨水樹
- 斜線測定：軒樋先端距離による
- 境界明示方法：コンクリート杭(金属プレート)にて明示
- 雨水処理方法：宅地内浸透枘処理オーバーフロー分のみ公共下水へ接続(合流)
- 道路斜線検計
- 6204×1.25=7755
- 6100+1150+480=7730
- 7755>7730...OK

A: 0.250×0.910×1/2=0.11375m<sup>2</sup>

B: 0.250×4.550=1.1375m<sup>2</sup>

C: (0.250+0.240)×3.185×1/2=0.780325m<sup>2</sup>

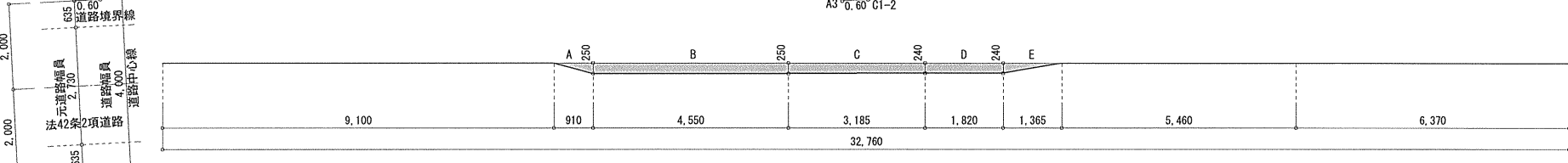
D: 0.240×1.820=0.4368m<sup>2</sup>

E: 0.240×1.365×1/2=0.1638m<sup>2</sup>

→A+B+C+D+E=2.632m<sup>2</sup>

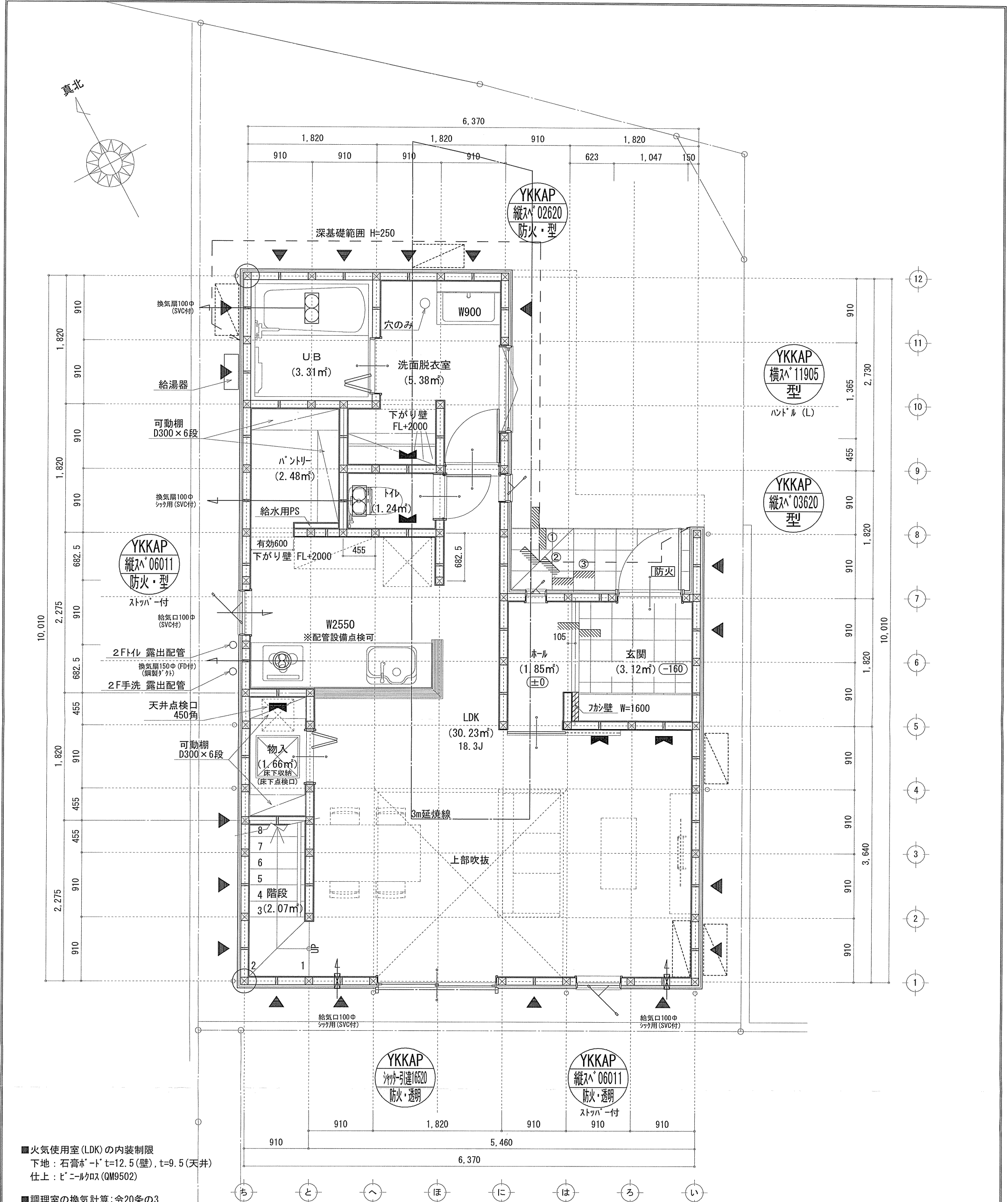
2.632÷32.760=0.08034...m

∴平均GL=設計GL-90mm



作成日	物件名	株式会社    ハートフルホーム 茅ヶ崎市新栄町13-45 陽北ビル4F 一級建築士 第356536号 茂呂 賢治 TEL:0467-58-9955    FAX:0467-58-9970	担当	製図	承認	図面名称	縮尺	N0.
2025/03/06	厚木市元町A棟 新築工事		藤木	永井		配置図・敷地求積図	1/150	A-03

識別番号 46072-3



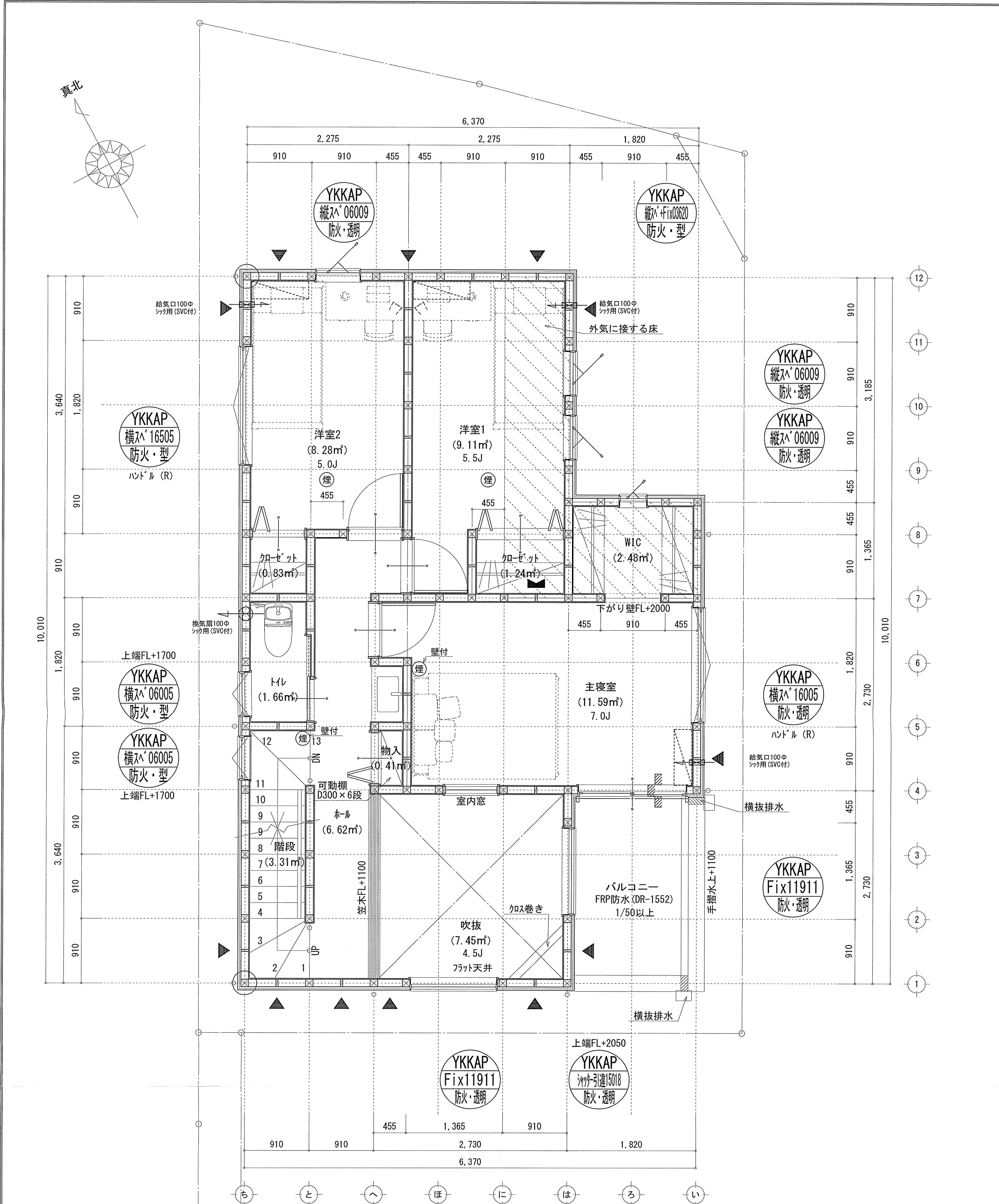
■火気使用室(LDK)の内装制限  
下地：石膏ボード・t=12.5(壁), t=9.5(天井)  
仕上：ビニルクロス(QM9502)

■調理室の換気計算：令20条の3  
フード付換気扇の換気風量：590m<sup>3</sup>/h  
・K=0.93m<sup>2</sup>/kWh ・Q=9.49kW  
・有効換気量V=30KQ=30×0.93×9.49=264.77m<sup>3</sup>/h  
∴590>264.77・・・OK

※特記無き天井高さはCH=2400、窓上端高さはFL+2000とする

凡 例 (各階共通)			
	柱 105×105		壁付常時換気用換気扇φ100・φ150(FD付)
	通し柱 105×105		常時換気用給気口φ100(SVC付)
	筋かい 90×45		天井埋込形局所換気扇φ100(SVC付)
	筋かい 90×45タスキ掛		延焼ライン(1階:3m/2階:5m)
	ハーフ・リフト・ド (ハーフ・リフト・ドⅡ)		防火設備(法第61条に規定する)※大臣認定品
	ハーフ・リフト・ド (ハーフ・リフト・ドⅡ) 真壁・床勝ち仕様		住宅用防災機器(煙感知式)
	ハーフ・リフト・ド (ハーフ・リフト・ドⅡ)+筋かい 90×45		住宅用防災機器(熱感知式)
<div>■天井付けの防災機器は壁から600以上取す ■換気扇設備は常時換気とする。(24時間運転モードを貼ること) ■換気扇設備使用出入口は、ドアアンダーカット10mmまたは引戸とする。 ■換気計算はN値計算による ■基礎構造は告示第1347号による ■採光については検討済(支障なし) ■キッチン換気扇の外廻り：銅製・外・断熱措置(ダクト・6t=50巻) ■窓廻り：消防長又は消防署長が定める不燃材とする(防火構造) ■階段：蹴上げ230mm以下、踏面150mm以上 手摺設置：壁面より10cm以内 ■窓：有効幅750mm以上 ■窓：階高距離上方800mm以上、周囲150mm以上 ■ガス事業法、水道法16条、下水道法10条第1項に適合</div>			

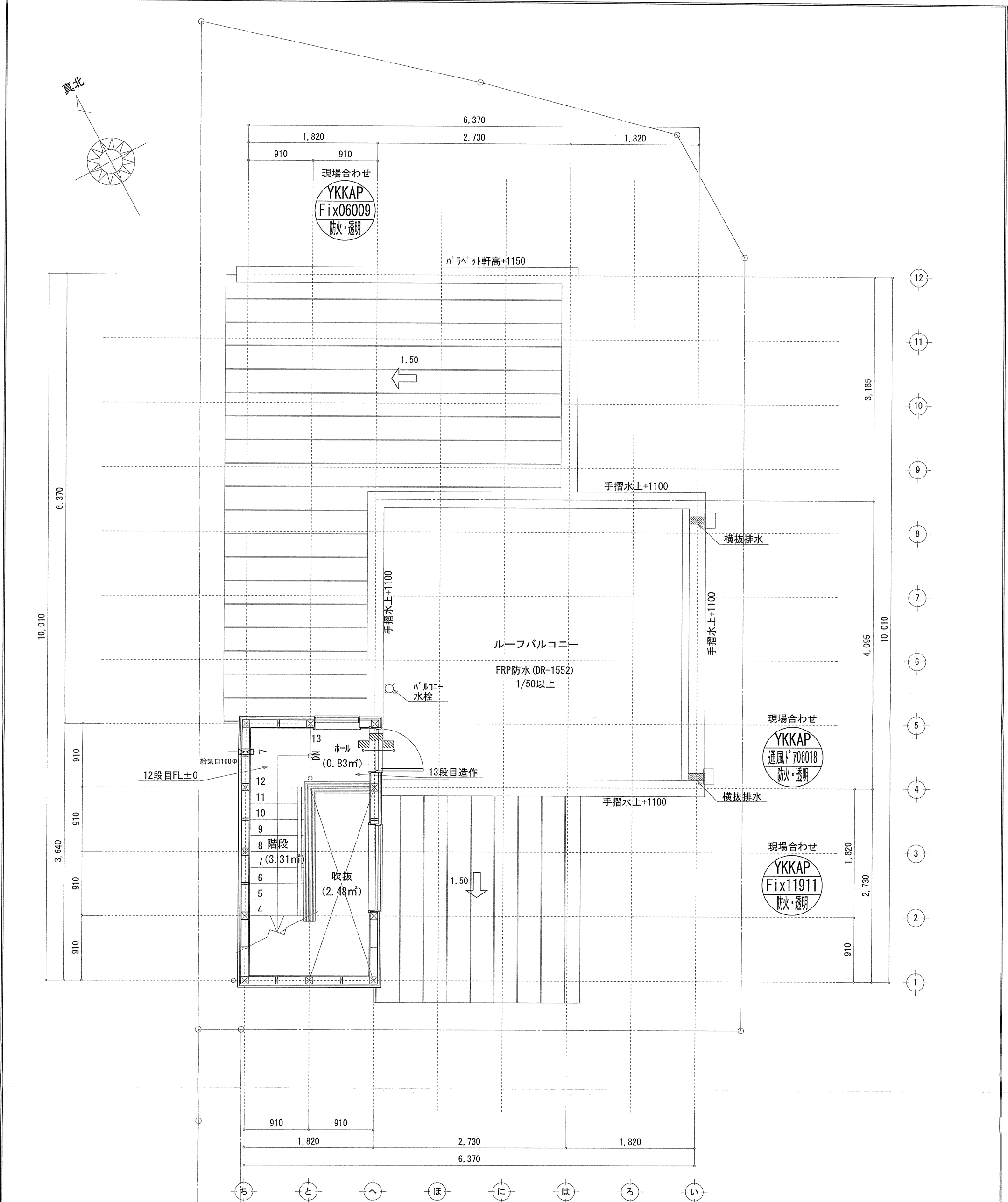
作成日	物件名	株式会社 ハートフルホーム 茅ヶ崎市新栄町13-45 陽北ビル4F 一級建築士 第356536号 茂呂 賢治 TEL:0467-58-9955 FAX:0467-58-9970	担当	製図	承認	図面名称	縮尺	N0.
2025/02/17	厚木市元町A棟 新築工事		藤木	永井		1階 平面図 識別番号 46072-1	1/50	A-04



※特記無き天井高さはCH=2400、窓上端高さはFL+2000とする

凡 例 (各階共通)			
	柱 105×105		壁付常時換気用換気扇φ100・φ150 (FD付)
	通し柱 105×105		常時換気用給気口φ100 (SVC付)
	筋かい 90×45		天井埋込形局所換気扇φ100 (SVC付)
	筋かい 90×45タスキ掛		延長ライン (1階:3m/2階:5m)
	バ・ティ・ル・ド (バ・バ・STPⅡ)		防火設備 (法第61条に規定する) ※大臣認定品
	バ・ティ・ル・ド (バ・バ・STPⅡ) 真壁・床筋仕様		住宅用防災機器 (煙感知式)
	バ・ティ・ル・ド (バ・バ・STPⅡ) 筋かい 90×45		住宅用防災機器 (熱感知式)
<div>■天井付けの防災機器は壁から600以上離す ■シツク換気設備は常時換気とする。(24時間運転シツクを貼ること) ■シツク換気設備使用室出入口は、ドア・アザ・カット10mmまたは引戸とする。 ■軸組計算はN値計算による ■基礎構造は各示第1347号による ■採光については検討済 (支障なし) ■キッチン換気扇の外廻り: 断熱対策 (0.75W・Rt=50巻) ■コロ廻り: 消防長又は消防署長が定める不燃材とする (防火構造) ■階段: 蹴上げ230mm以下、踏面150mm以上 手摺設置: 壁面より10cm以内 ■階段: 有効幅750mm以上 ■コロ廻り: 蹴上げ230mm以上、踏面150mm以上 ■ガス事業法、水道法10条、下水道法10条第1項に適合</div>			

作成日	物件名	株式会社 ハートフルホーム 茅ヶ崎市新栄町13-45 陽北ビル4F 一級建築士 第356536号 茂呂 賢治 TEL:0467-58-9955 FAX:0467-58-9970	担当	製図	承認	図面名称	縮尺	N0.
2025/03/06	厚木市元町A棟 新築工事		藤木	永井		2階 平面図 識別番号 46072-3	1/50	A-05



※特記無き天井高さはCH=2400、窓上端高さはFL+2000とする

凡 例 (各階共通)			
	柱 105×105		壁付常時換気用換気扇φ100・φ150(FD付)
	通し柱 105×105		常時換気用給気口φ100(SVC付)
	筋かい 90×45		天井埋込形局所換気扇φ100(SVC付)
	筋かい 90×45タスキ掛		延焼ライン(1階:3m/2階:5m)
	ハーフ・リフト・ド (ノブ・ハーフSTP II)		防火設備(法第61条に規定する)※大臣認定品
	ハーフ・リフト・ド (ノブ・ハーフSTP II) 真壁・床勝ち仕様		住宅用防災機器(煙感知式)
	ハーフ・リフト・ド (ノブ・ハーフSTP II)+筋かい 90×45		住宅用防災機器(熱感知式)
		<div>■天井付けの防災機器は壁から600以上離す ■天井換気設備は常時換気とする。(24時間運転可能であることを示す) ■天井換気設備使用出入口は、ドア・フタ・開口10mmまたは引戸とする。 ■軸組計算はN値計算による ■基礎構造は告示第1347号による ■採光については検討済(支障なし) ■天井換気扇の外廻り:鋼製・外・断熱措置(断熱材=50巻) ■天井廻り:消防長又は消防署長が定める不燃材とする(防火構造) ■階段:蹴上げ230mm以下、踏面150mm以上 手摺設置:壁面より10cm以内 ■階段:有効幅750mm以上 ■階段:蹴上げ800mm以上、周囲150mm以上 ■ガス事業法、水道法16条、下水道法10条第1項に適合</div>	

作成日	物件名	株式会社 ハートフルホーム 茅ヶ崎市新栄町13-45 陽北ビル4F 一級建築士 第356536号 茂呂 賢治 TEL:0467-58-9955 FAX:0467-58-9970	担当	製図	承認	図面名称	縮尺	N0.
2025/02/17	厚木市元町A棟 新築工事		藤木	永井		PH階 平面図 識別番号 46072-1	1/50	A-06



新・軒の出（水下側）

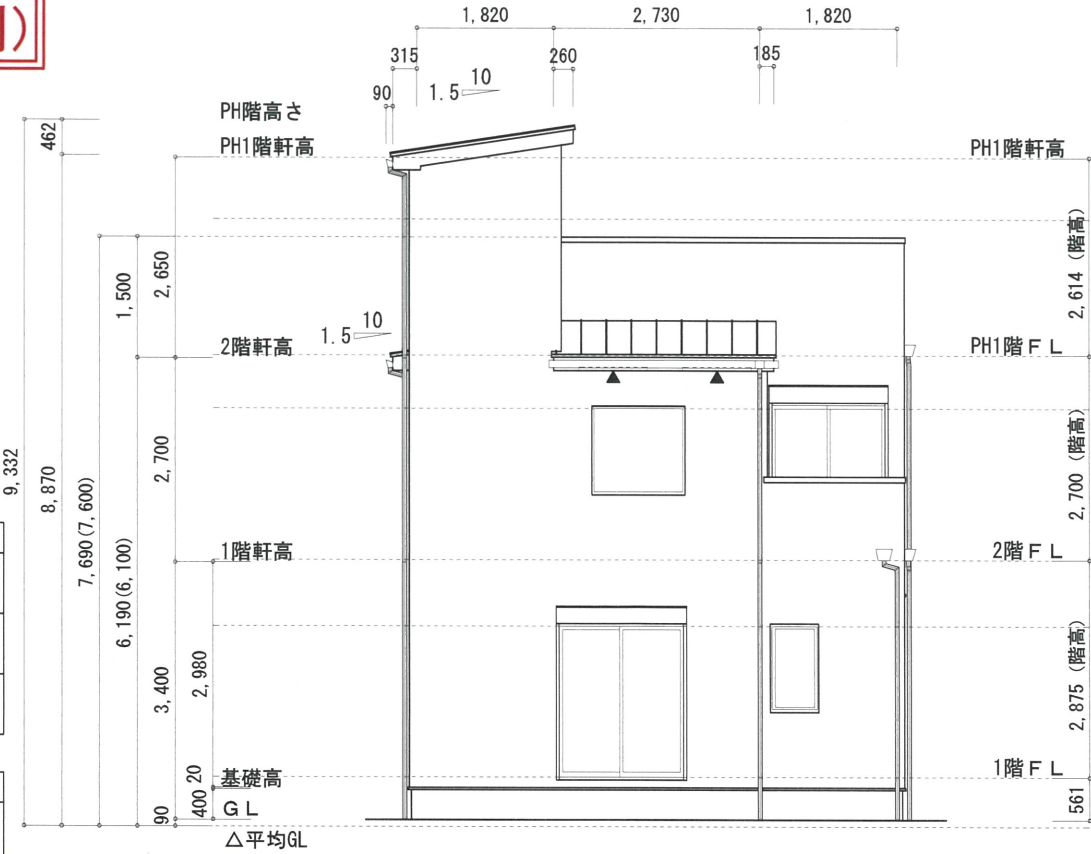
小屋裏：ロフト・吹抜天井（東立）  
屋根：ガルバリウム鋼板瓦葺き（NM-8697）  
外壁：ガルバリウムサイディング（ア）14（PC030BE-0558）  
屋内PB（ア）12.5（※小屋裏含む）  
軒裏：タライト（ア）12（QF030RS-0281）  
床下換気：基礎バッキン

▲	：軒裏換気口	有効面積	161.00（cm <sup>2</sup> ）
			（カネシマ製SS-90-FD）
□	：棟換気口	有効面積	230.00（cm <sup>2</sup> ）
			（トコ製KB-2A6）

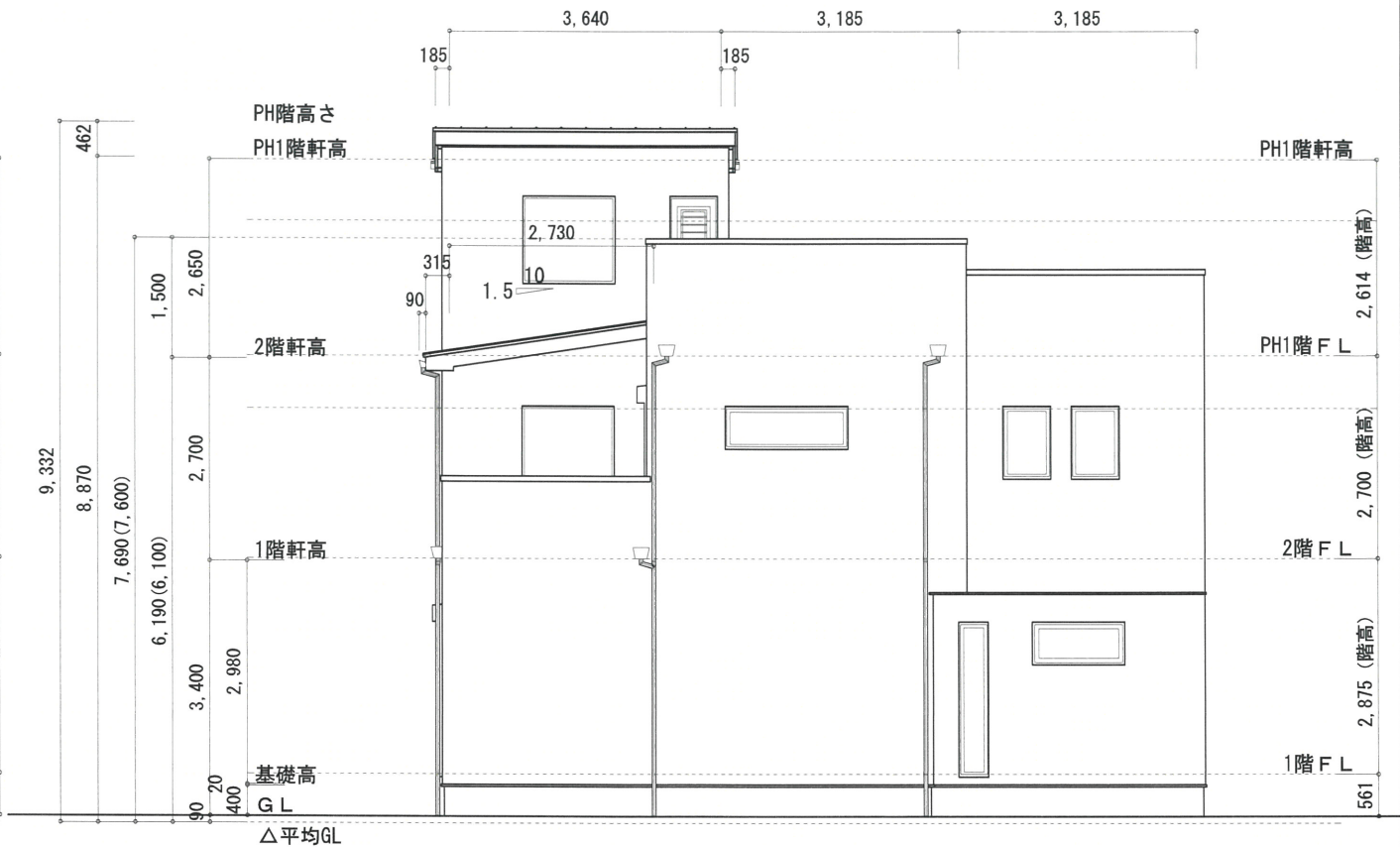
小屋裏換気口判定表（2F）					
換気種類	面積 （cm <sup>2</sup> ）	数 （P）	有効面積合計 （cm <sup>2</sup> ）	天井面積 （cm <sup>2</sup> ）	判定
軒裏給気口	161.00	2	322.00	202884.50	1.42 ≥ 1/900…OK
棟排気口	230.00	1	230.00	202884.50	1.81 ≥ 1/1600…OK

小屋裏換気口判定表（2F）					
換気種類	面積 （cm <sup>2</sup> ）	数 （P）	有効面積合計 （cm <sup>2</sup> ）	天井面積 （cm <sup>2</sup> ）	判定
軒裏給気口	161.00	2	322.00	74529.00	1.07 ≥ 1/250…OK

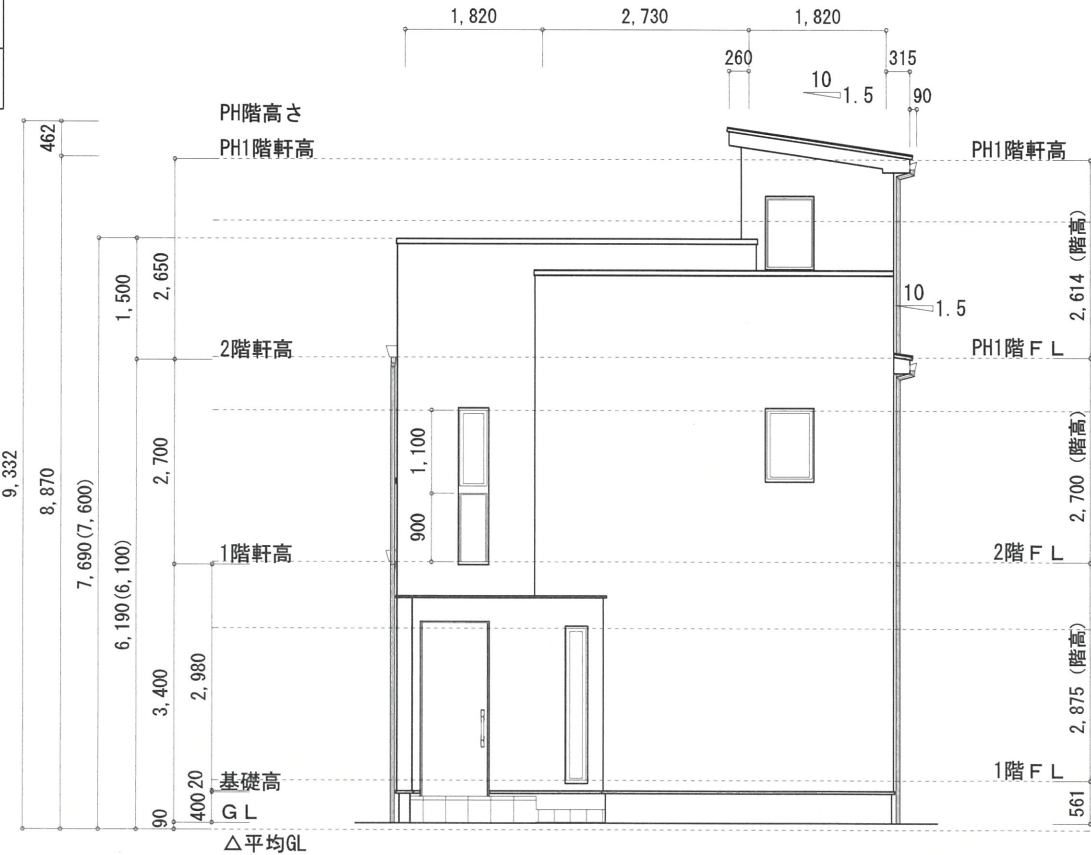
小屋裏換気口判定表（PH）					
換気種類	面積 （cm <sup>2</sup> ）	数 （P）	有効面積合計 （cm <sup>2</sup> ）	天井面積 （cm <sup>2</sup> ）	判定
軒裏給気口	161.00	2	241.50	66248.00	1.21 ≥ 1/250…OK



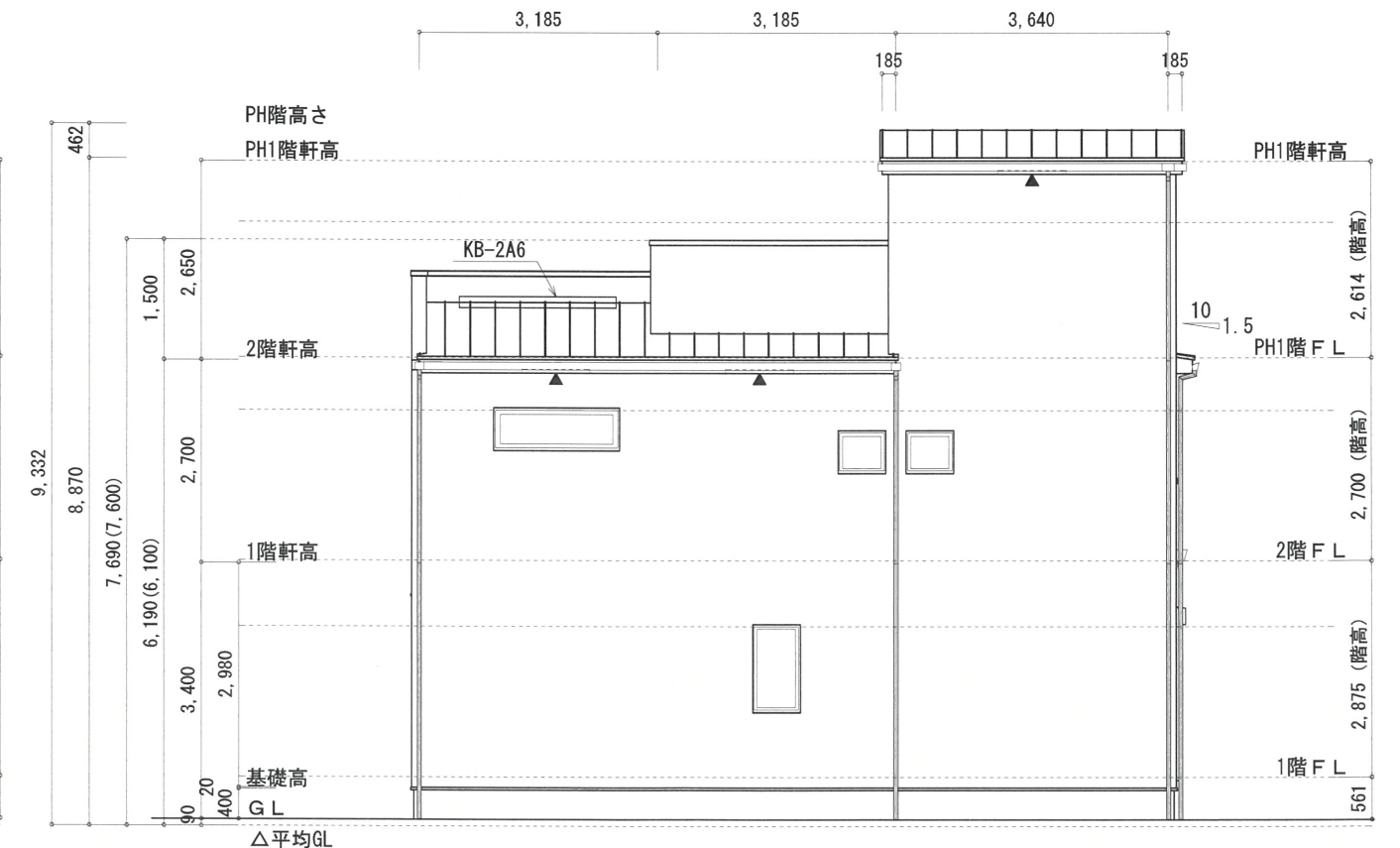
南側 立面図 S：1／100



東側 立面図 S：1／100



北側 立面図 S：1／100



西側 立面図 S：1／100

作成日	物件名	株式会社 ハートフルホーム 茅ヶ崎市新栄町13-45 陽北ビル4F 一級建築士 第356536号 茂呂 賢治 TEL:0467-58-9955 FAX:0467-58-9970	担当	製図	承認	図面名称	縮尺	NO.
2025/02/22	厚木市元町A棟 新築工事		藤木	永井		立面図	識別番号 460723	A-07