

地番	(A)5220-57			
測点	Xn	Yn	Yn+1-Yn-1	(Yn+1-Yn-1) Xn
A7	-71072.925	-34593.772	-2.427	172493.988975
A8	-71084.174	-34589.455	8.445	-600305.849430
A9	-71086.017	-34585.327	7.893	-561081.932181
K2	-71084.579	-34581.562	-1.701	120914.868879
K1	-71070.337	-34587.028	-12.210	867768.814770
			倍面積	-210.108987
			面積	105.0544935
			地積	105.05 m <sup>2</sup>

▶ 主要な出入口を示す

○ 汚水樹

☒ 雨水樹

斜線測定：軒樋先端距離による

境界明示方法：コンクリート杭(金属プレート)にて明示

雨水処理方法：雨水側溝へ接続(分流)

盛土規制法及び都市計画法の許可対象となる宅地造成等の工事無し

道路斜線検討は支障なし

外構は令62条の8に適合

急傾斜地崩壊危険区域内行為許可：神奈川県指令藤土第570015

A:0.910x0.850x1/2=0.38675

B:1.820x0.850=1.547000

C:0.910x0.850=0.773500

D:4.095x(0.850+0.550)x1/2=2.866500

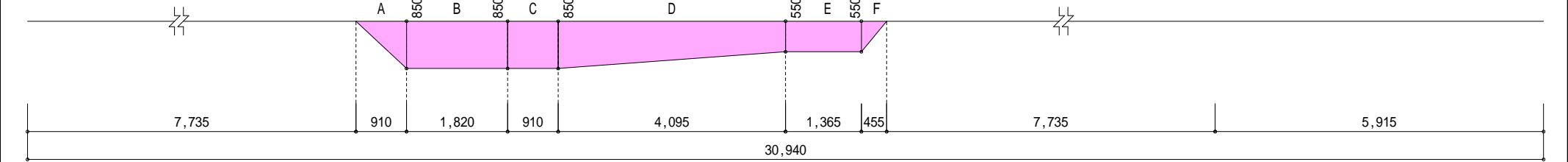
E:1.365x0.550=0.75075

F:0.455x0.550x1/2=0.125125

A+B+C+D+E+F=6.449625m<sup>2</sup>

6.449625÷30.940=0.208455...m

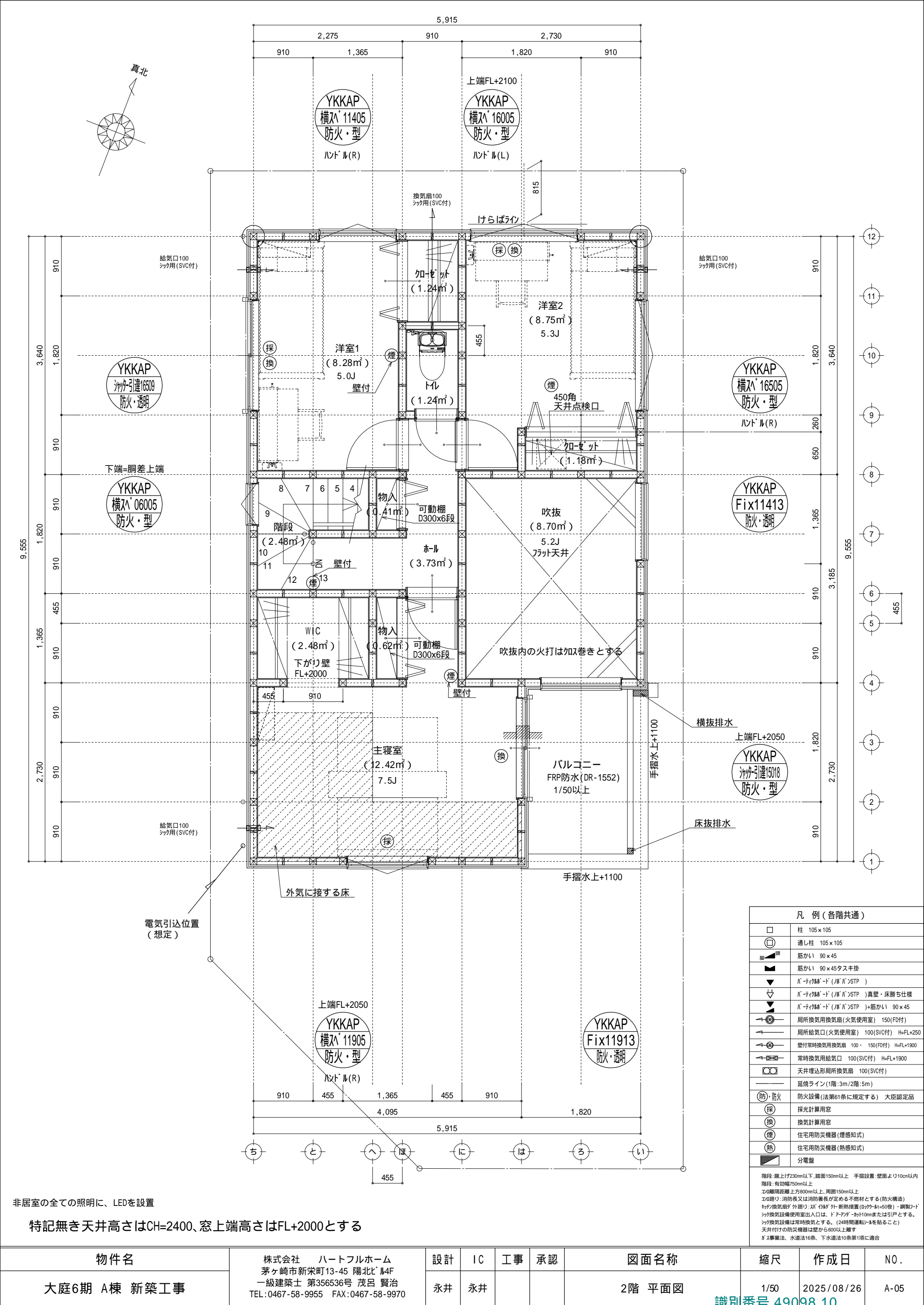
平均GL=設計GL-210mm



物件名	株式会社 ハートフルホーム 茅ヶ崎市新栄町13-45 陽北ビル4F 一級建築士 第356536号 茂呂 賢治 TEL:0467-58-9955 FAX:0467-58-9970	設計	IC	工事	承認	図面名称	縮尺	作成日	N0.
大庭6期 A棟 新築工事		永井	永井			配置図・敷地求積図	1/100	2025/08/25	A-03

識別番号 49098 8





凡 例 (各階共通)	
	柱 105 × 105
	通し柱 105 × 105
	筋かい 90 × 45
	筋かい 90 × 45タスキ掛
	バ「チ」筋「ド」(バ「ル」STP )
	バ「チ」筋「ド」(バ「ル」STP )真壁・床勝ち仕様
	バ「チ」筋「ド」(バ「ル」STP )+筋かい 90 × 45
	局所換気用換気扇(火気使用室) 150(FD付)
	局所給気口(火気使用室) 100(SVC付) H=FL+250
	壁付常時換気用換気扇 100 × 150(FD付) H=FL+1900
	常時換気用給気口 100(SVC付) H=FL+1900
	天井埋込形局所換気扇 100(SVC付)
	延焼ライン(1階:3m/2階:5m)
	防火設備(法第61条に規定する) 大臣認定品
	採光計算用窓
	換気計算用窓
	住宅用防災機器(煙感知式)
	住宅用防災機器(熱感知式)
	分電盤
階段: 蹴上げ230mm以下、踏面150mm以上 手摺設置: 壁面より10cm以内 エド壁: 有効幅750mm以上 エド壁間距離: 上方800mm以上、周囲150mm以上 エド壁リ: 消防長又は消防署長が定める不燃材とする(防火構造) キッチン換気扇: 外置リ: 2L/分 外: 断熱措置(200W・H=500mm)・鋼製フード シック換気設備使用室出入口は、ドア・アパーチャー・100mmまたは引戸とする。 シック換気設備は常時換気とする。(24時間運転・24時間運転) 天井付けの防災機器は壁から600以上離す ガス事業法、水道法16条、下水道法10条第1項に適合	

非居室の全ての照明に、LEDを設置

特記無き天井高さはCH=2400、窓上端高さはFL+2000とする

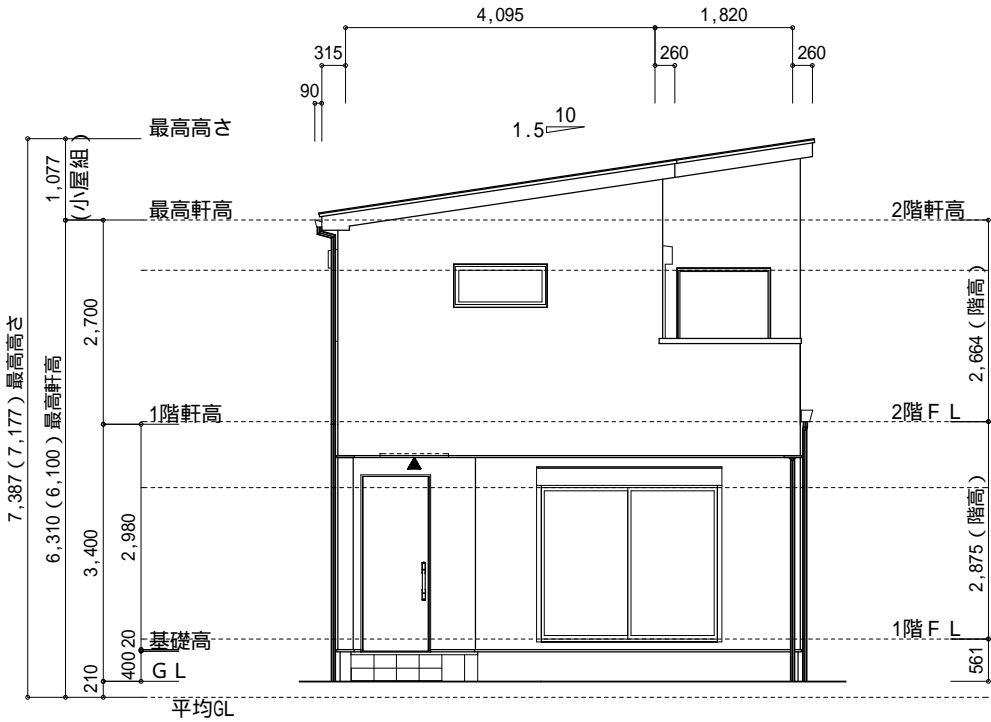
物件名	株式会社 ハートフルホーム 茅ヶ崎市新栄町13-45 陽北ビル4F 一級建築士 第356536号 茂呂 賢治 TEL: 0467-58-9955 FAX: 0467-58-9970	設計	IC	工事	承認	図面名称	縮尺	作成日	N0.
大庭6期 A棟 新築工事		永井	永井			2階 平面図	1/50	2025/08/26	A-05

識別番号 49098 10

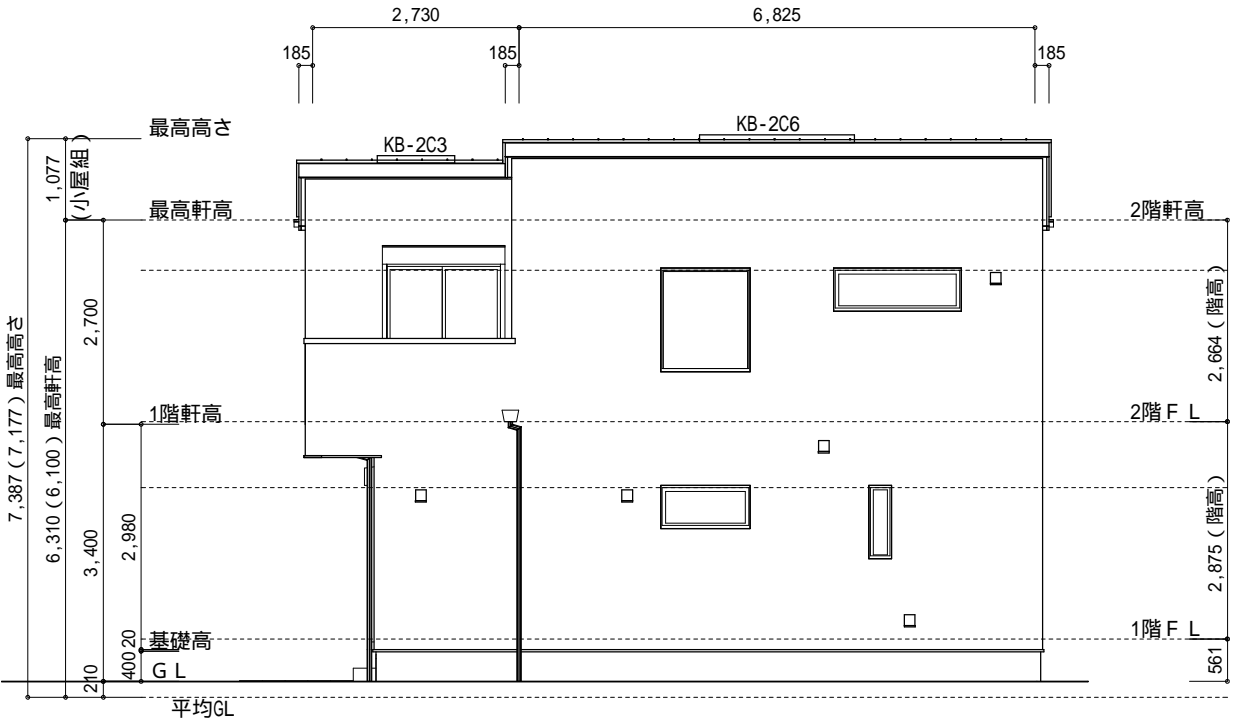
▲	：軒裏換気口	有効面積	161.00 (cm2)
			( 於ッ製SS-90-FD )
—	：棟換気口	有効面積	219.00 (cm2)
			( トコ製KB-2C6 )
—	：棟換気口	有効面積	109.50 (cm2)
			( トコ製KB-2C3 )

小屋裏換気口判定表 ( 2F )					
換気種類	面積 ( cm2 )	数 ( P )	有効面積合計 ( cm2 )	天井面積 ( cm2 )	判定
軒裏給気口	161.00	4	644.00	515492.25	1.12 1/900...OK
棟排気口	219.00	1	328.50	515492.25	1.01 1/1600...OK
	109.50	1			

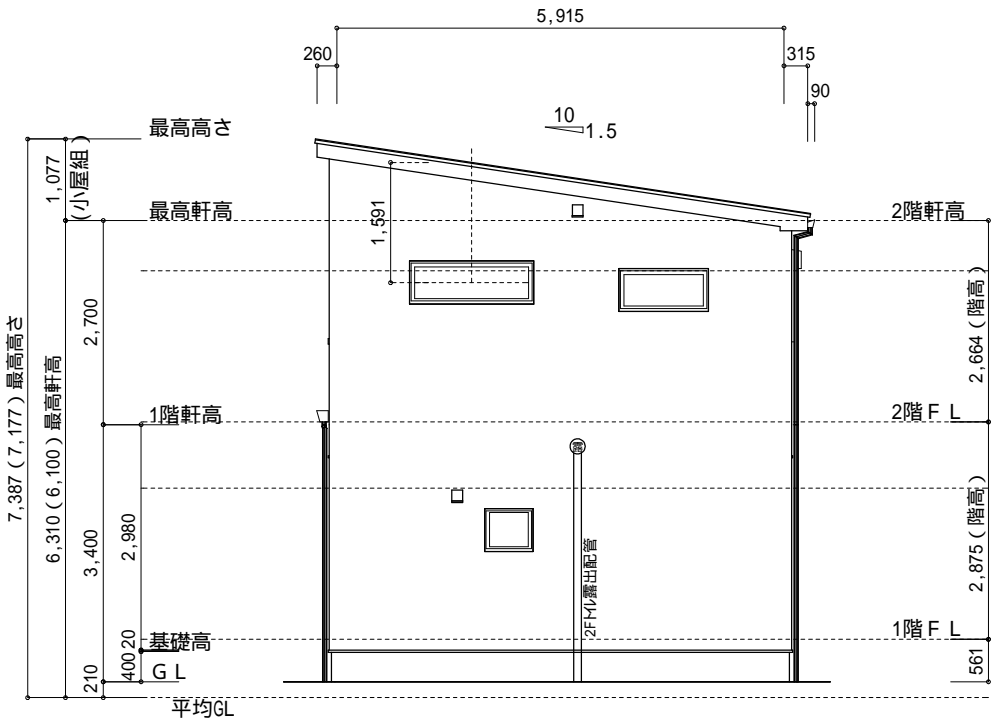
小屋裏：吹抜天井(束立て)  
屋根：ガ`ルバ`リム銅板瓦棒葺き(NM-8697)  
外壁：ガ`ルバ`サイデ`ینگ` (P)14(PC030BE-0558)  
屋内PB(P)12.5( 小屋裏含む)  
軒裏：ダ`イイト(P)12(QF030RS-0281)  
床下換気：基礎バ`ッソ



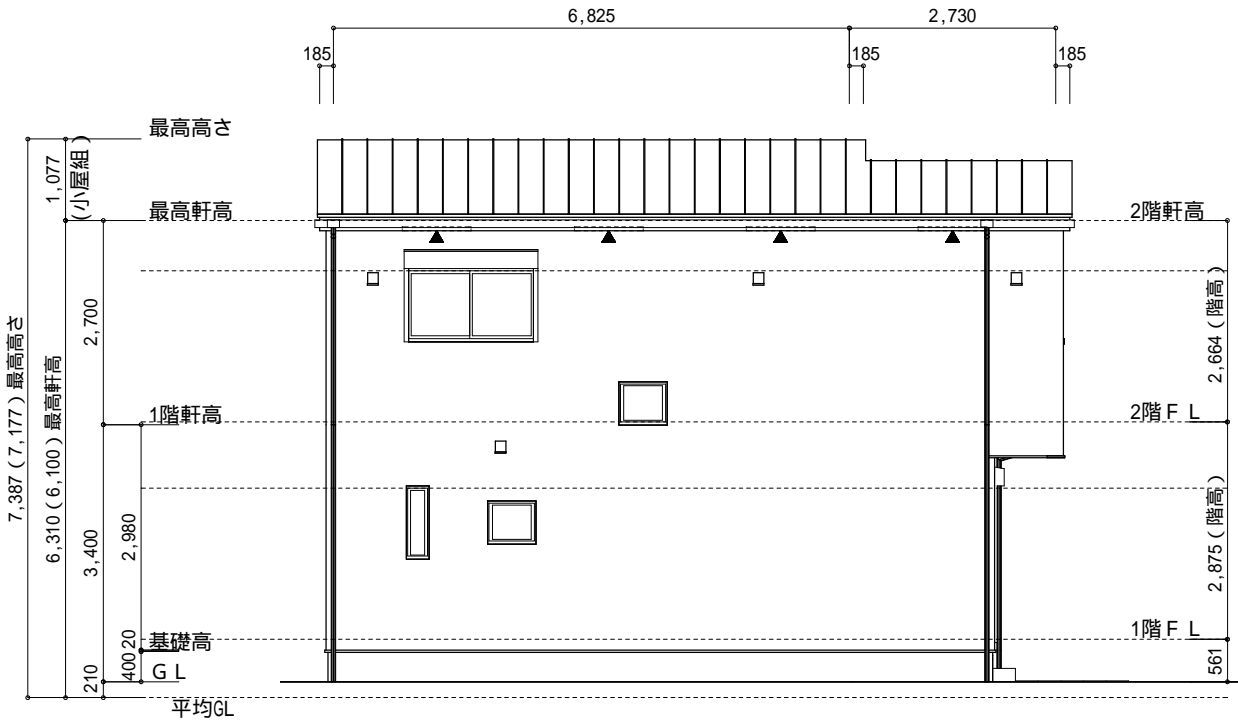
南側 立面図 S:1/100



東側 立面図 S:1/100



北側 立面図 S:1/100



西側 立面図 S:1/100

物件名	株式会社 ハートフルホーム 茅ヶ崎市新栄町13-45 陽北ビル4F 一級建築士 第356536号 茂呂 賢治 TEL:0467-58-9955 FAX:0467-58-9970	設計	IC	工事	承認	図面名称	縮尺	作成日	NO.
大庭6期 A棟 新築工事		永井	永井			立面図	1/100	2025/06/14 識別番号 490981	A-06