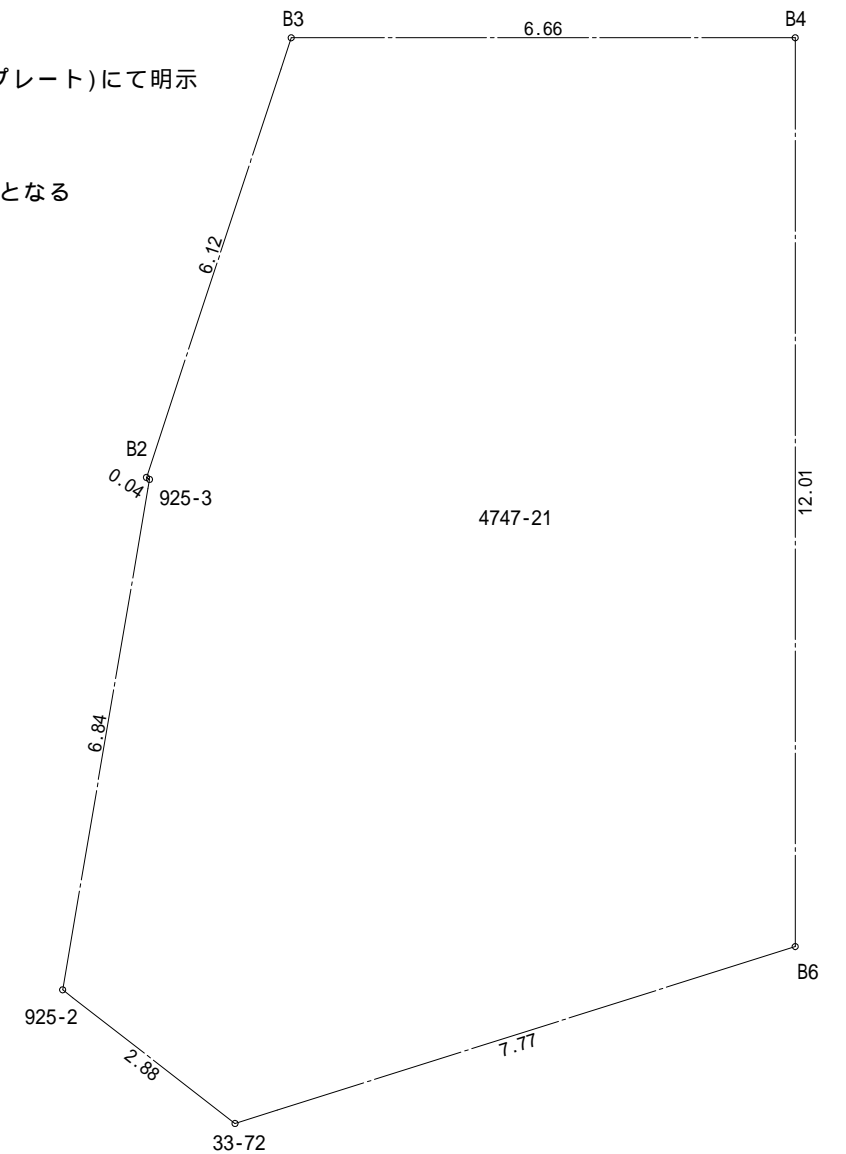


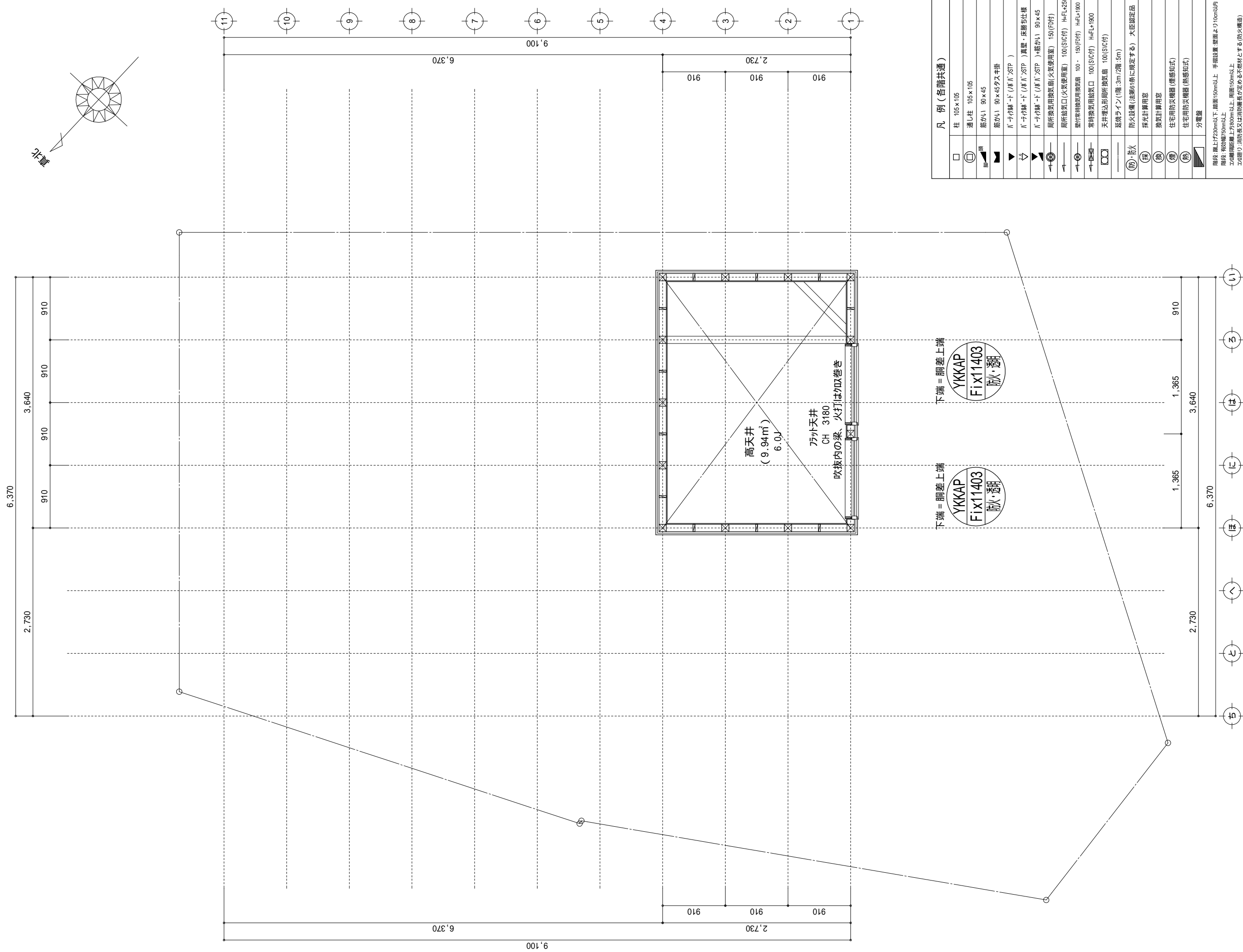
▲ 主要な出入口を示す  
 ○ 汚水桝  
 ☒ 雨水桝

平均計算：  
A:  $1.03 \times 2.275 \times 1/2 = 1.171625\text{m}^2$   
B:  $(1.03+1.16) \times 6.370 \times 1/2 = 6.97515\text{m}^2$   
C:  $1.16 \times 2.730 \times 1/2 = 1.5834\text{m}^2$   
A+B+C=9.73018 $\text{m}^2$   
 $9.73018 \div 30.940 = 0.314485\text{m}$   
平均GL=設計GL-320mm

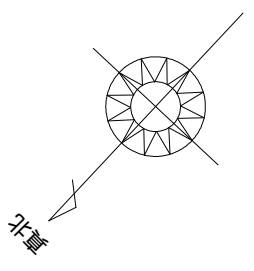
地番	4747-21			
測点	Xn	Yn	Xn+1-Xn-1	(Xn+1-Xn-1) Yn
B3	-63077.434	-38920.365	2.292	-89205.476580
B2	-63080.009	-38925.918	-2.623	102102.682914
925-3	-63080.057	-38925.910	-3.821	148735.902110
925-2	-63083.830	-38931.624	-6.646	258739.573104
33-72	-63086.703	-38931.356	-6.684	260217.183504
B6	-63090.514	-38924.583	4.402	-171346.014366
B4	-63082.301	-38915.809	13.080	-509018.781720
	倍面積			225.068966
	面積			112.5344830
	地積			112.53 m <sup>2</sup>







凡 例 (各階共通)	
	柱 105×105
	通し柱 105×105
	筋かい 90×45
	筋かい 90×45タス平掛
	Ｒ-ライク鹹-ド (ノボ) 1"STP )
	Ｒ-ライク鹹-ド (ノボ) 1"STP ) 真壁・床番仕様
	Ｒ-ライク鹹-ド (ノボ) 1"STP ) 階かい 90×45
	局所換気用換気扇(火気使用室) 150(FD付)
	局所給気口(火気使用室) 100(S/C付) H=FL+250
	壁付常時換気用換気扇 100・150(FD付) H=FL+1900
	常時換気用換気口 100(S/C付) H=FL+1900
	天井埋込形局所換気扇 100(S/C付)
	延焼ライン(階:3m/階:5m)
	防火仕様(法第9条に規定する) 大臣認定品
	採気計算窓
	換気計算窓
	住宅用防炎機器(煙感知式)
	住宅用防炎機器(熱感知式)
	分電盤
	階段: 蹴上+下250mm以上、蹴下150mm以上 手摺設置: 蹴上より10cm以内 階段: 初動高20cm以上、周面150cm以上 この階の階段: 蹴上又は蹴下の高さが定まらぬ仕材とする(防火構造) その他階: 消防用又は消防の高さが定まらぬ仕材とする(防火構造) 仕掛け換気扇(下入り: 天井・外断熱壁(0.4m以上50cm)・縦断のド シヤ付換気扇用取付口又は、天井・外断熱壁(0.4m以上50cm)・縦断のド シヤ付換気扇用取付口とする。(24時間運転)とは異なること) 天井付の防火防炎機器は蹴上又は蹴下より800以上設置す る事とする。 又は、蹴上又は蹴下、又は蹴下の外断熱壁に適合

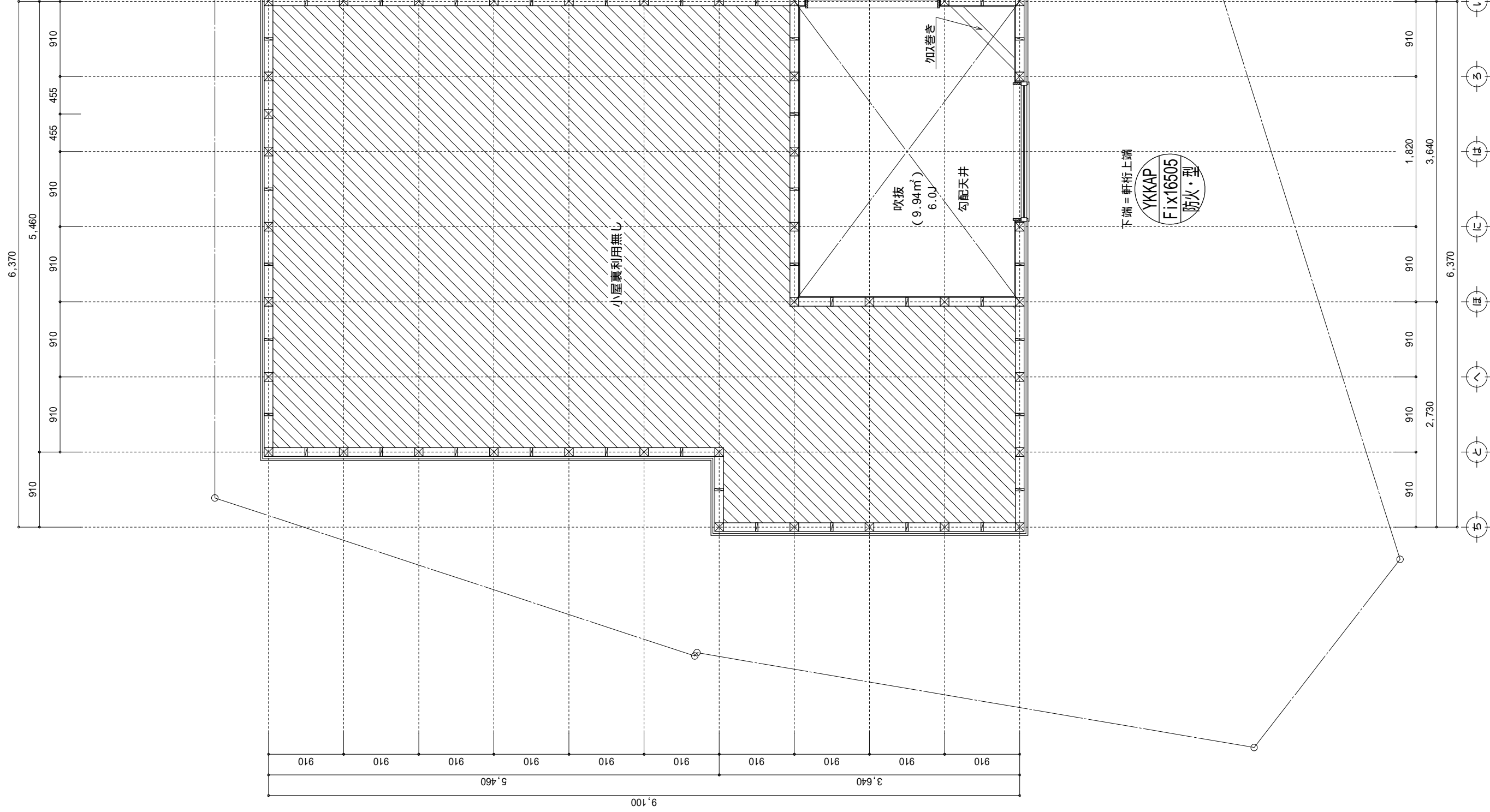


凡 例 (各階共通)	
	柱 105×105
	通し柱 105×105
	筋かい 90×45
	筋かい 90×45タス半掛
	バ・ラ・イ・姉・ド (バ・ラ・ISTP)
	バ・ラ・イ・姉・ド (バ・ラ・ISTP) 真壁・床勝ち仕様
	バ・ラ・イ・姉・ド (バ・ラ・ISTP) へ筋かい 90×45
	局所換気用換気扇(火気使用室) 150(FD付)
	局所給気口(火気使用室) 100(SVC付) H=FL+250
	壁付常時換気用換気扇 400・150(FD付) H=FL+1900
	常時換気用換気口 100(SVC付) H=FL+1900
	天井埋込形扇所換気扇 100(SVC付)
	延焼ろイヤ(間:3m/2階:5m)
	防火設備(法第9条に規定する) 大臣認定品
	採光計算用窓
	換気計算用窓
	住宅用防炎機器(煙感知式)
	住宅用防炎機器(熱感知式)
	分電盤

階段：裏上り230mm以下、下面100mm以上。手摺設置：壁面より10cm以内  
階段：有刃鋼板階段  
上の構造距離と980mm以上、周囲150mm以上  
この廻り・消火栓又は消防設備が近接する部材材とする（耐火構造）  
シフト換気室の取り出し口は、ドッパーフ・カナル(10cm)または戸とする。  
シフト換気室は常時換気とする。（24時間運転7℃を貼ること）  
天井付口の防炎機器は常時換気が5,600以上とする  
ガス事業法、水道法に係る、下水道法の第1項に適合

特記無也天井端をFL+200とする

物件名	株式会社 ハートフルホーム 茅ヶ崎市新栄町13-45 陽北14F 一級建築士 第356536号 茂呂 賢治 TEL:0467-58-9955 FAX:0467-58-9970	設計	IC	工事	承認	図面名称	縮尺	作成日	N.O.
		藤木	藤木			2階 平面図	1/50	2025/10/19	A-06



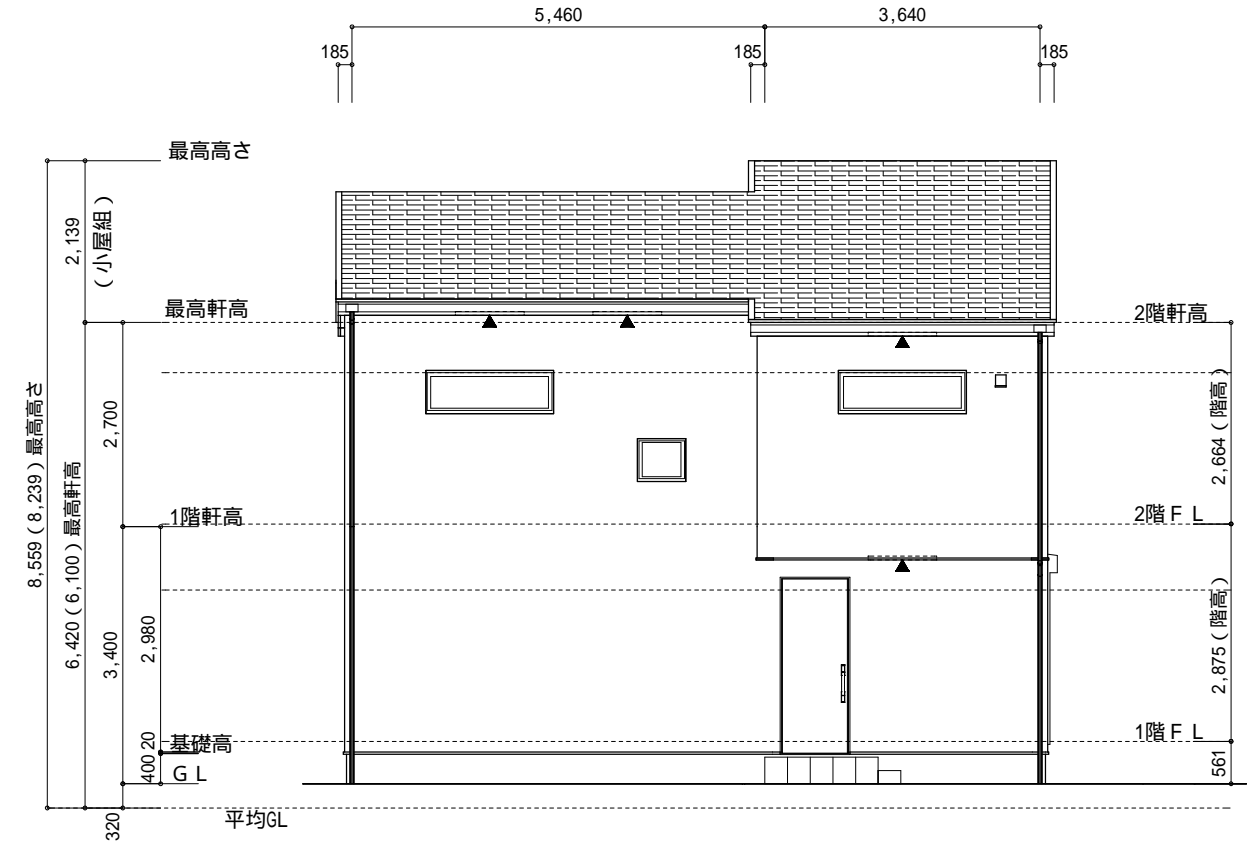
	□	柱	105×105	
	⊕	通柱	105×106	
	脚	筋がい	90×45	
	■	筋がい	90×45タス半柱	
	▲	N・ナイロ線・ド(バ/N・ZSTP)		
	△	N・ナイロ線・ド(バ/N・ZSTP	真鍮・床離ち仕様	
	▽	N・ナイロ線・ド(バ/N・ZSTP	>筋がい 90×45	
	⦿	局所換気用換気口(火気使用室)	150(FD付)	
	→	局所給気口(火気使用室)	100(S/C付) H-F-L+250	
	→	警報常時動作型換気扇	100・180(FD付) H-F-L+1900	
	→	常時換気用換気口	100(S/C付) H-F-L+1900	
	☐	天井埋込形周所換気扇	100(S/C付)	
	—	延焼防止ライン(階:3m/2階:5m)		
(防)	防火	採光計算窓	採光計算窓	大正認定品
	控	換気計算用意	換気計算用意	
	換	住居用防火設備(煙感知式)	住居用防火設備(熱感知式)	
	煙	住居用防火設備(熱感知式)	住居用防火設備(煙感知式)	
	熱	分電盤		
	≡	階段、手摺り、上げ20cm以上、下置150cm以上、手摺設置、電照より10cm以内 側面、窓枠幅75cm以上 開口部、窓枠幅75cm以上、上面150cm以上 の開口部、当時は天井又は窓枠を必要としない材料とする(防火構造) の通り、消防検査又は消防検査を受ける必要とする(防火構造) の開口部、外開口は、ドア、引き戸、開閉装置(10kg以上の力)、横断2-ド ルが検出設備を設置する出入口は、ドア、引き戸、カーテン10cmまたは引戸とする。 シートの検出設備は警報機との連動とする。(2台検出器のうち1台を検出すること) 天井下付けの防火設備は警報機との連動し、500以上設置す る。火事発生後、文書及び16号、又は17号の条第1項に適合		

物件名		株式会社　ハートフルホーム 第々崎市新栄町13-45 陽北144F 一級建築士 第356536号 茂呂 賢治 TEL:0467-58-9955　FAX:0467-58-9970	設計	工事	承認	図面名称	縮尺	作成日	NO.
海老名市大谷南3丁目　C棟　新築工事			藤木	藤木					

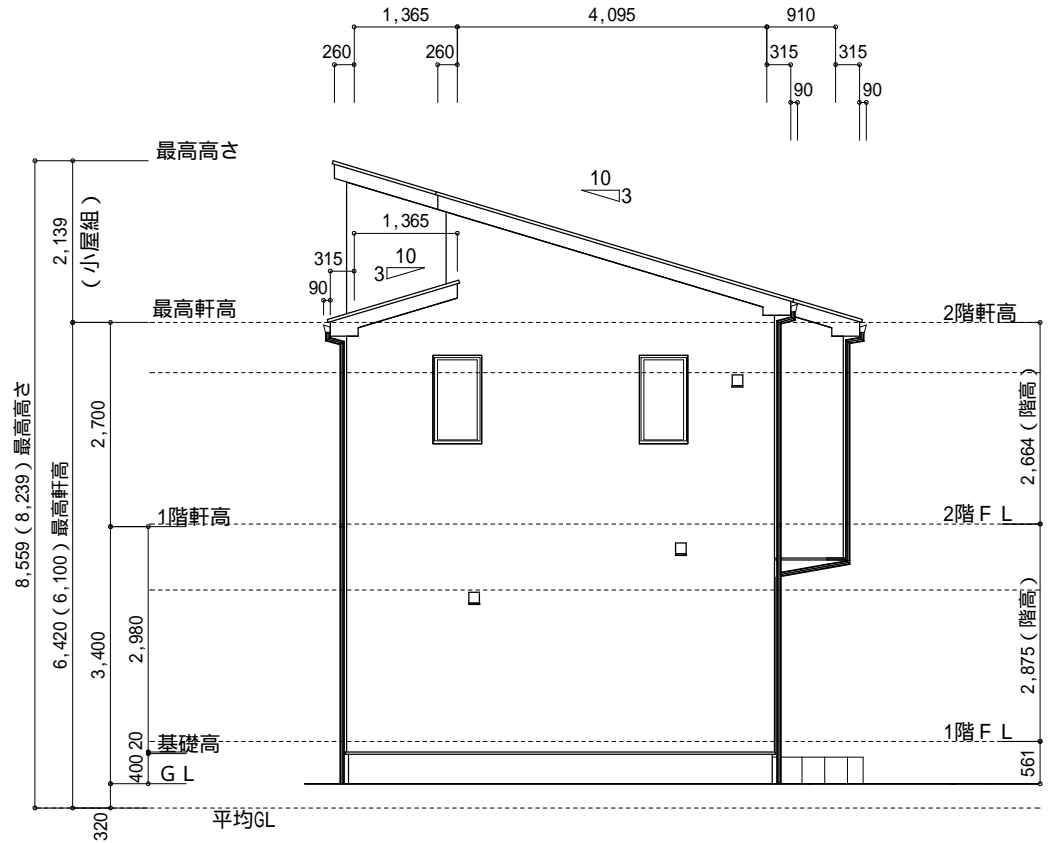
- ▲ : 軒裏換気口 有効面積 161.00 (cm<sup>2</sup>)  
( 鉢ヶ池製SS-90-FD )
- △ : 軒裏換気口 有効面積 80.50 (cm<sup>2</sup>)  
( 鉢ヶ池製SS-45-FD )
- ▭ : 棟換気口 有効面積 156.00 (cm<sup>2</sup>)  
( トーヨー製KB-C610 )
- ▭ : 棟換気口 有効面積 78.00 (cm<sup>2</sup>)  
( トーヨー製KB-C310 )

小屋裏換気口判定表 ( 2F )					
換気種類	面積 ( cm <sup>2</sup> )	数 ( P )	有効面積合計 ( cm <sup>2</sup> )	天井面積 ( cm <sup>2</sup> )	判定
軒裏給気口	161.00	3	644.00	529984.00	1.09 1/900...OK
軒裏給気口	80.50	2			
棟排気口	156.00	2	390.00	529984.00	1.17 1/1600...OK
棟排気口	78.00	1			

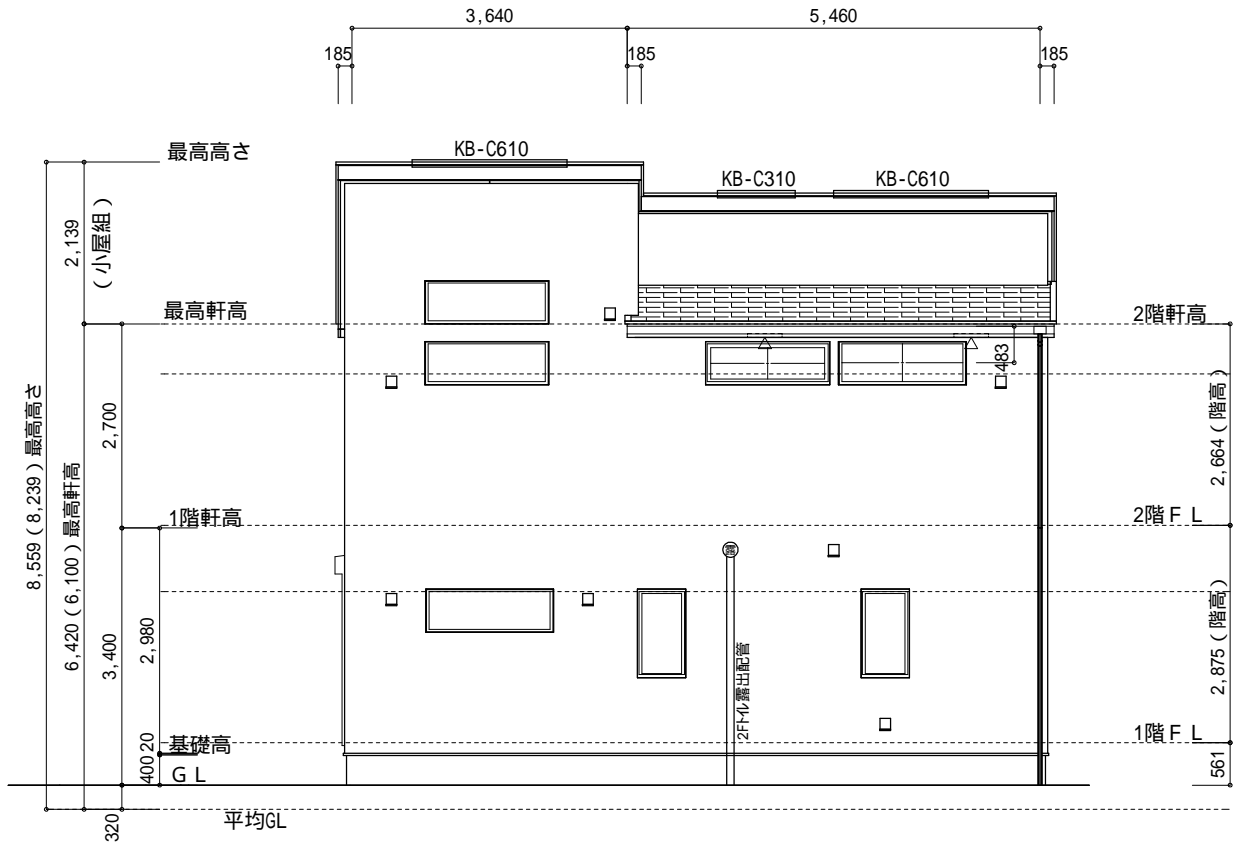
小屋裏：吹抜天井(束立て)  
屋根：コニシ葺き(NM-9567)  
外壁：サイディング(ア)16(PC030BE-9201)  
屋内PB(ア)12.5( 小屋裏含む)  
軒裏：ダクト(ア)12(QF030RS-0281)  
床下換気：基礎バツン



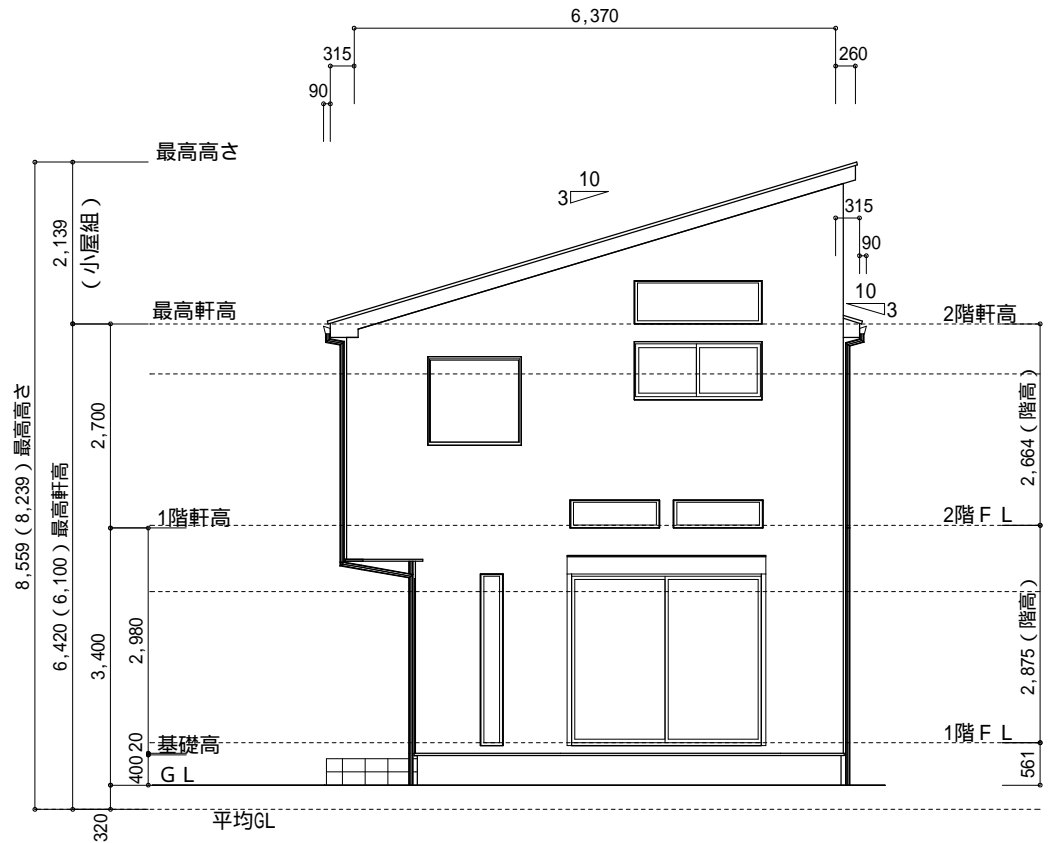
北側 立面図 S:1/100



東側 立面図 S:1/100



南側 立面図 S:1/100



西側 立面図 S:1/100

物件名	株式会社    ハートフルホーム 茅ヶ崎市新栄町13-45 陽北ビル4F 一級建築士 第356536号 茂呂 賢治 TEL:0467-58-9955    FAX:0467-58-9970	設計	IC	工事	承認	図面名称	縮尺	作成日	NO.
海老名市大谷南3丁目 C棟 新築工事		藤木	藤木			立面図	1/100	2025/10/19	A-08