

地番	10-18			
測点	Xn	Yn	Xn+1-Xn-1	(Xn+1-Xn-1) Yn
A1	-70378.492	-39014.161	-15.183	592352.006463
P74	-70392.748	-39011.822	-12.330	481015.765260
A2	-70390.822	-38999.991	11.608	-452711.895528
HK83-3	-70381.140	-39001.554	13.257	-517043.601378
HK83-4	-70377.565	-39006.380	2.648	-103288.894240
			倍面積	323.380577
			面積	161.6902885
			地籍	161.69 m ²

- ▶ 主要な出入口を示す

○ 汚水樹

☒ 雨水樹
- 斜線測定：軒樋先端距離による

境界明示方法：コンクリート杭(金属プレート)にて明示

雨水処理方法：宅地内浸透枘処理

盛土規制法及び都市計画法の許可対象となる宅地造成等の工事無し

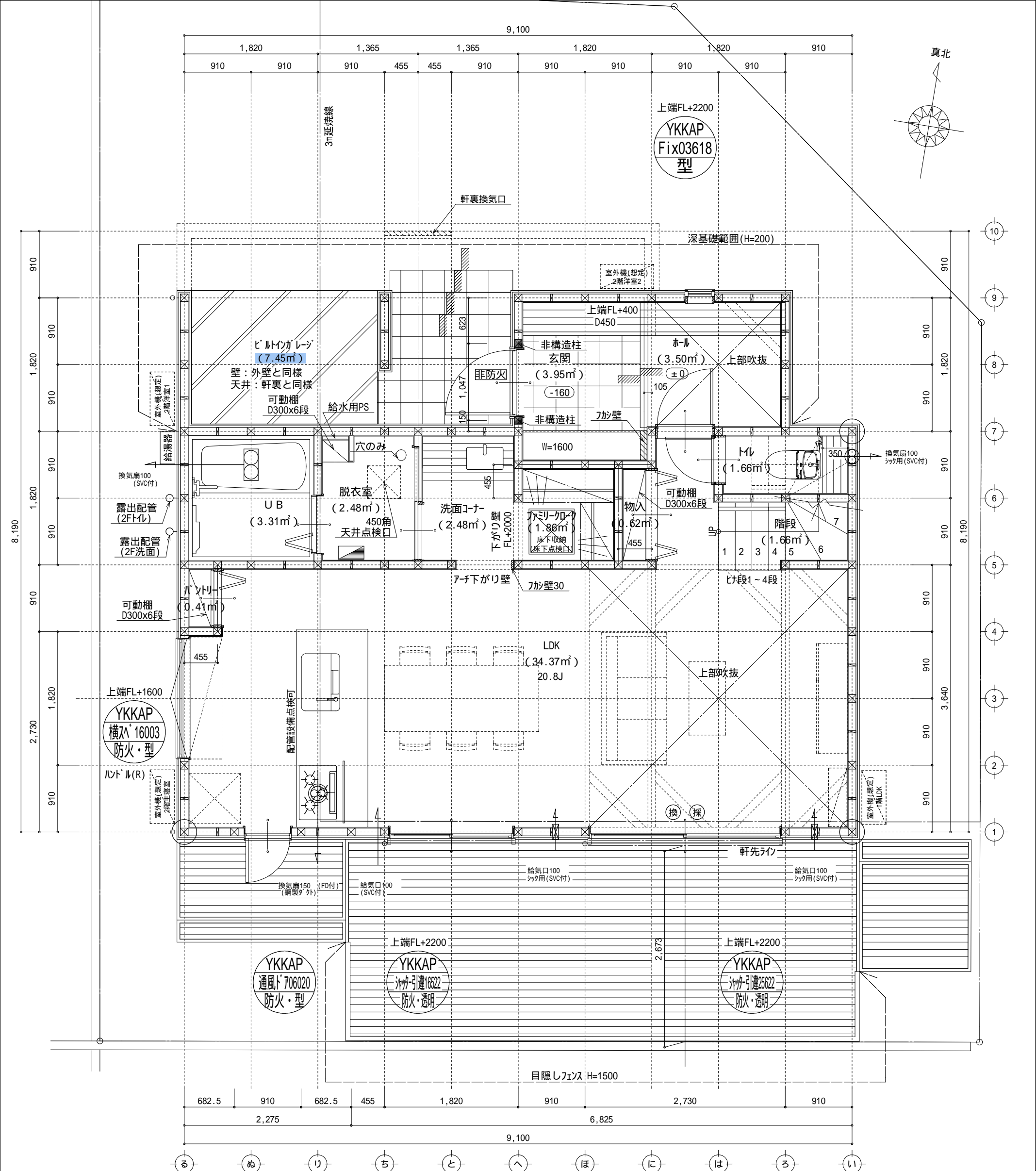
法面処理は30°以下とする

道路斜線は計算式省略支障なし

北側斜線は計算式省略支障なし

()内は有効寸法を示す

物件名		株式会社 ハートフルホーム 茅ヶ崎市新栄町13-45 陽北ビル4F 一級建築士 第356536号 茂呂 賢治 TEL:0467-58-9955 FAX:0467-58-9970	設計	IC	工事	承認	図面名称	縮尺	作成日	NO.
みずき2丁目 新築工事			藤木	藤木			配置図・敷地求積図	1/100	2025/09/04	A-03



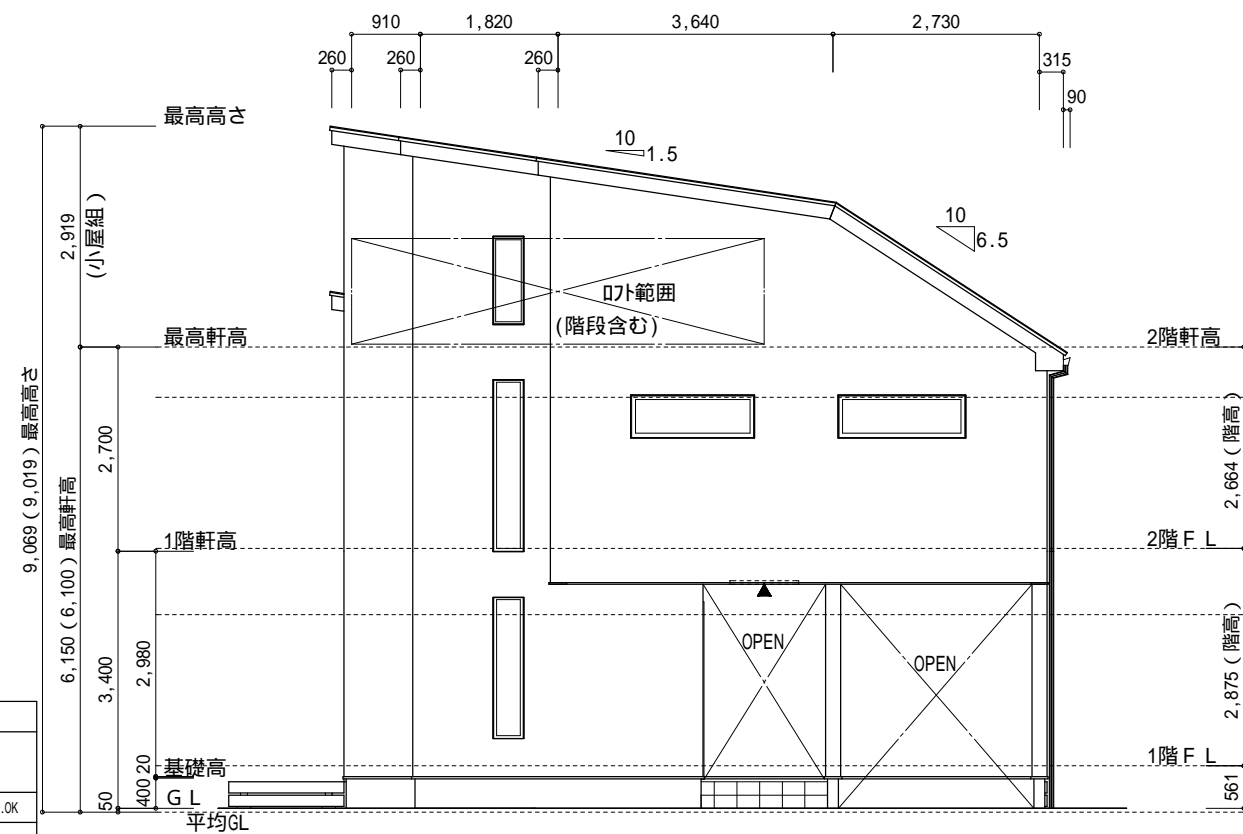
火気使用室(LDK)の内装制限
下地：石膏ボード t=12.5(壁), t=9.5(天井)
仕上：ビニルクロス(QM9502)

調理室の換気計算：令20条の3
フード付換気扇の換気風量：590m3/h
・K=0.93m2/kWh ・Q=9.49kW
・有効換気量V=30KQ=30×0.93×9.49=264.77m3/h
590>264.77・・・OK

特記無き天井高さはCH=2400、窓上端高さはFL+2000とする

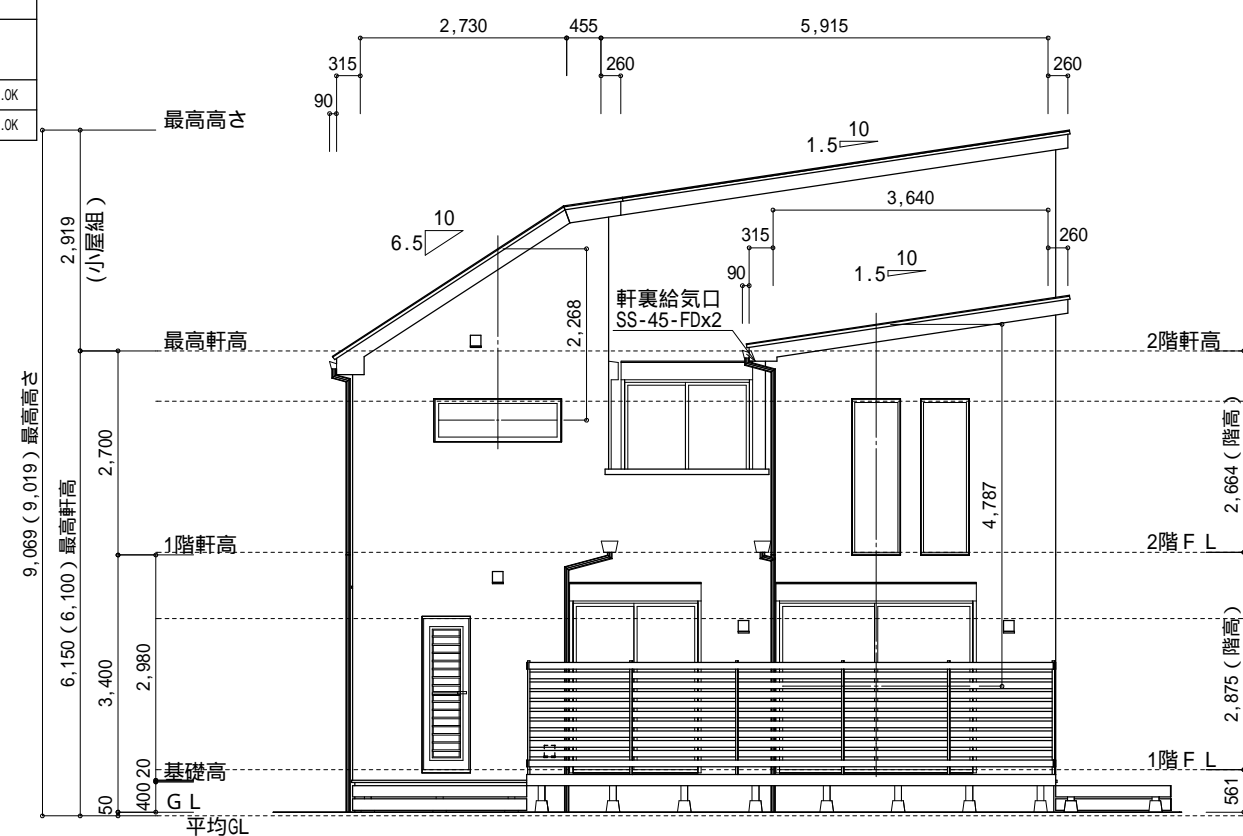
凡 例 (各階共通)			
	柱 105×105		採光計算用窓
	通し柱 105×105		換気計算用窓
	筋かい 90×45		住宅用防災機器(煙感知式)
	筋かい 90×45タスキ掛		住宅用防災機器(熱感知式)
	バ・ティル&・ド (ノバ・ンSTP)		分電盤
	バ・ティル&・ド (ノバ・ンSTP)真壁・床勝ち仕様	<div>階段：床上げ230mm以下、路面150mm以上 手摺設置：壁面より10cm以内 階段：有効幅750mm以上 300mm階距離上方800mm以上、周囲150mm以上 この通り：消防長又は消防署長が定める不燃材とする(防火構造) チャージ換気扇の外廻り：バ・ティル&・ド 新熱損置(10ヶ所以上50ヶ所)・鋼製フード シグ換気設備使用室出入口は、ドアアグ・カット10mmまたは引戸とする。 シグ換気設備は常時換気とする。(24時間運転を要する) 天井付けの防災機器は壁から600以上離す ※工事難法、水道法16条、下水道法10条第1項に適合</div>	
	バ・ティル&・ド (ノバ・ンSTP)+筋かい 90×45		
	局所換気用換気扇(火気使用室) 150(FD付)		
	局所給気口(火気使用室) 100(SVC付) H=FL+250		
	壁付常時換気用換気扇 100・150(FD付) H=FL+1900		
	常時換気用給気口 100(SVC付) H=FL+1900		
	天井埋込形局所換気扇 100(SVC付)		
	延焼ライン(1階：3m/2階：5m)		
	(防)・防火 防火設備(法第61条に規定する) 大臣認定品		

物件名	株式会社 ハートフルホーム 茅ヶ崎市新栄町13-45 陽北ビル4F 一級建築士 第356536号 茂呂 賢治 TEL:0467-58-9955 FAX:0467-58-9970	設計	IC	工事	承認	図面名称	縮尺	作成日	N0.
みずき2丁目 新築工事		藤木	藤木			1階 平面図	1/50	2026/01/05	 A-04

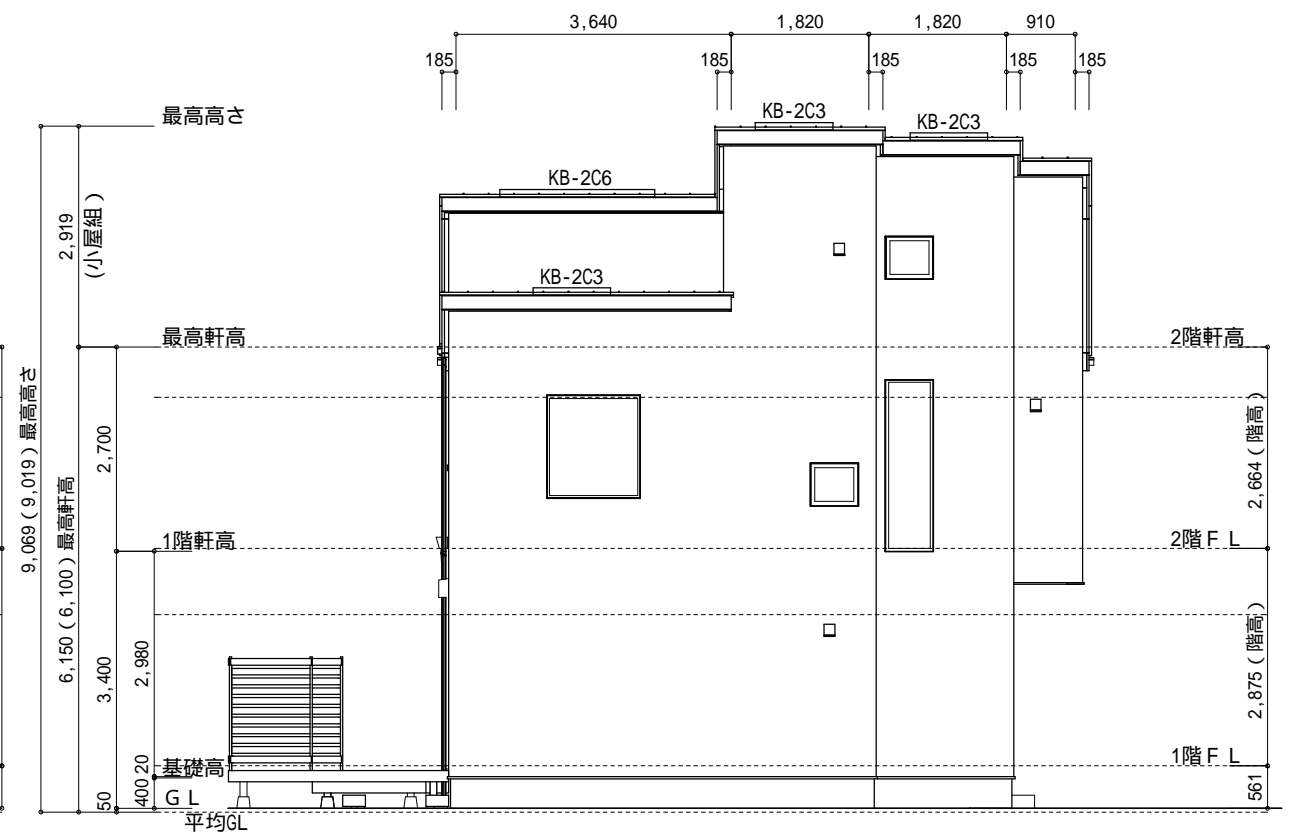


北側 立面圖 S:1/100

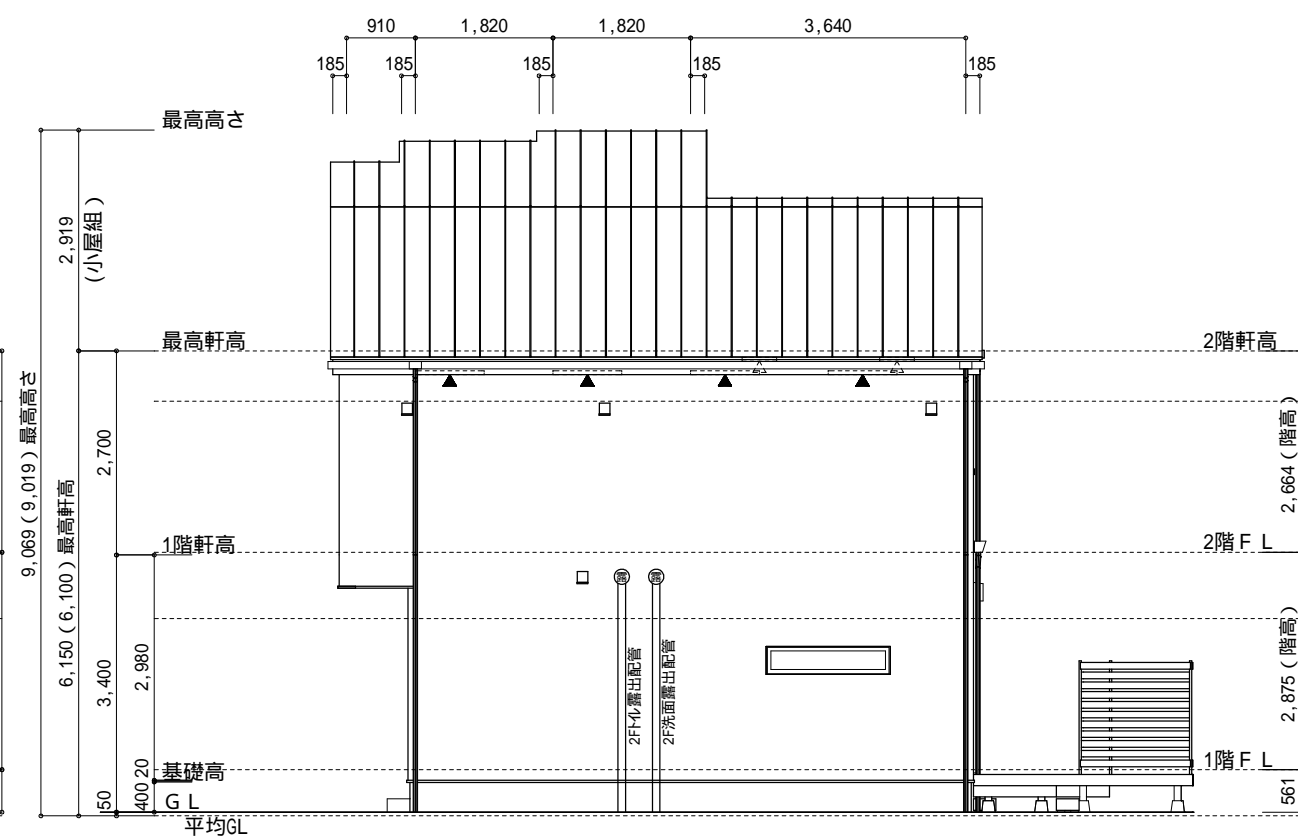
小屋裏：ロフト 吹抜天井(束立て)
屋根：ガルバリウム鋼板瓦棒葺き(NM-8697)
外壁：ガルバリウムサテイング(ア)14(PC030BE-0558)
屋内PB(ア)12.5(小屋裏含む)
軒裏：タ行付(ア)12(QF030RS-0281)
床下換気：基礎バツキ



南側 立面図 S:1/100



東側 立面図 S:1/100



西側 立面図 S:1/100

物件名	株式会社 ハートフルホーム 茅ヶ崎市新栄町13-45 陽北ビル4F 一級建築士 第356536号 茂呂 賢治 TEL:0467-58-9955 FAX:0467-58-9970	設計	IC	工事	承認	図面名称	縮尺	作成日	NO.
みずき2丁目 新築工事		藤木	藤木			立面図	1/100	2025/09/04	A-07