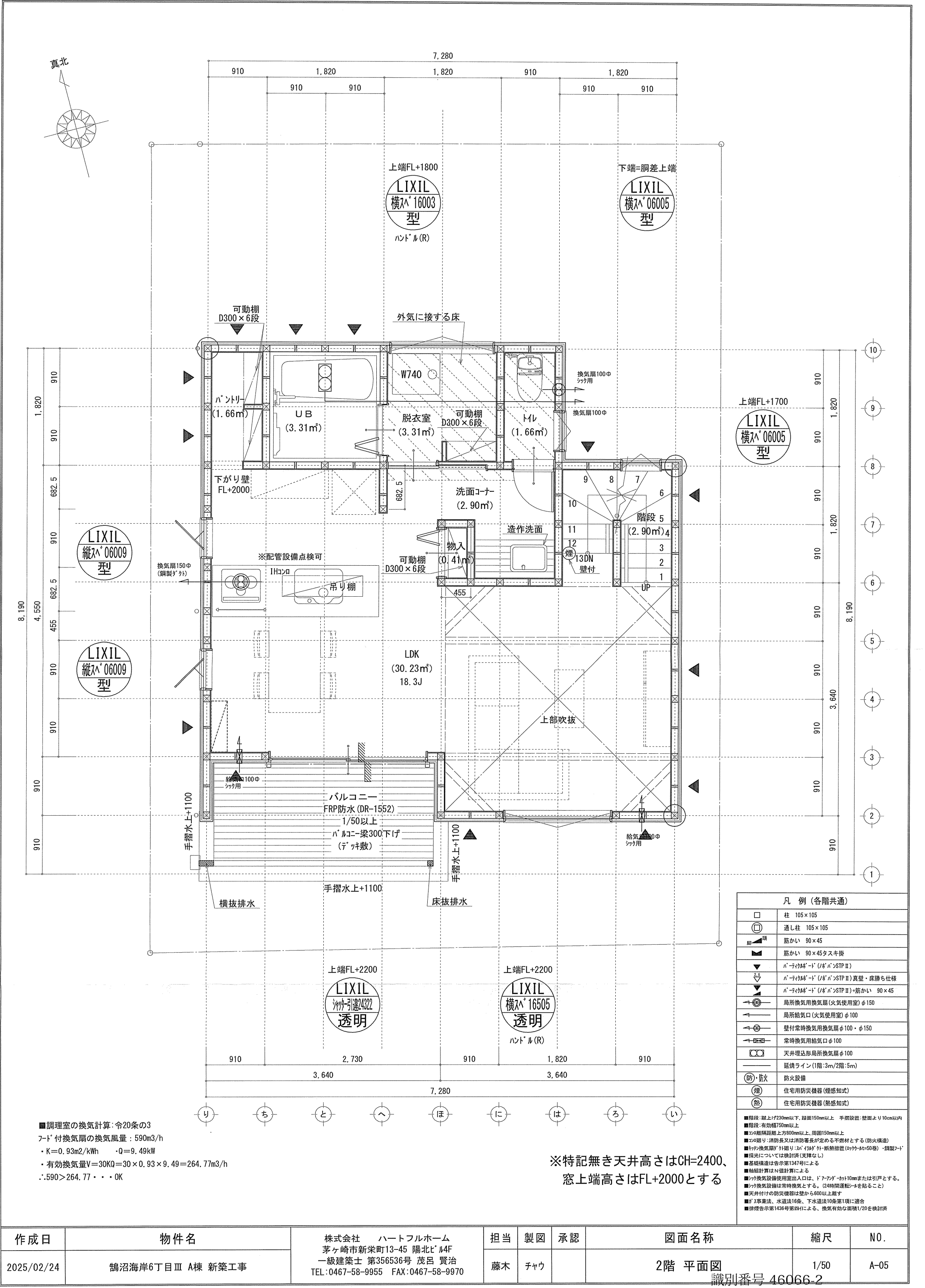


※特記無き天井高さはCH=2400、  
窓上端高さはFL+2000とする

作成日	物件名	株式会社 ハートフルホーム 茅ヶ崎市新栄町13-45 陽北ビル4F 一級建築士 第356536号 茂呂 賢治 TEL:0467-58-9955 FAX:0467-58-9970	担当 藤木	製図 チャウ	承認	図面名称 1階 平面図	縮尺 1/50	N0. A-04
2025/02/24	鵠沼海岸6丁目Ⅲ A棟 新築工事					識別番号 46066-2		

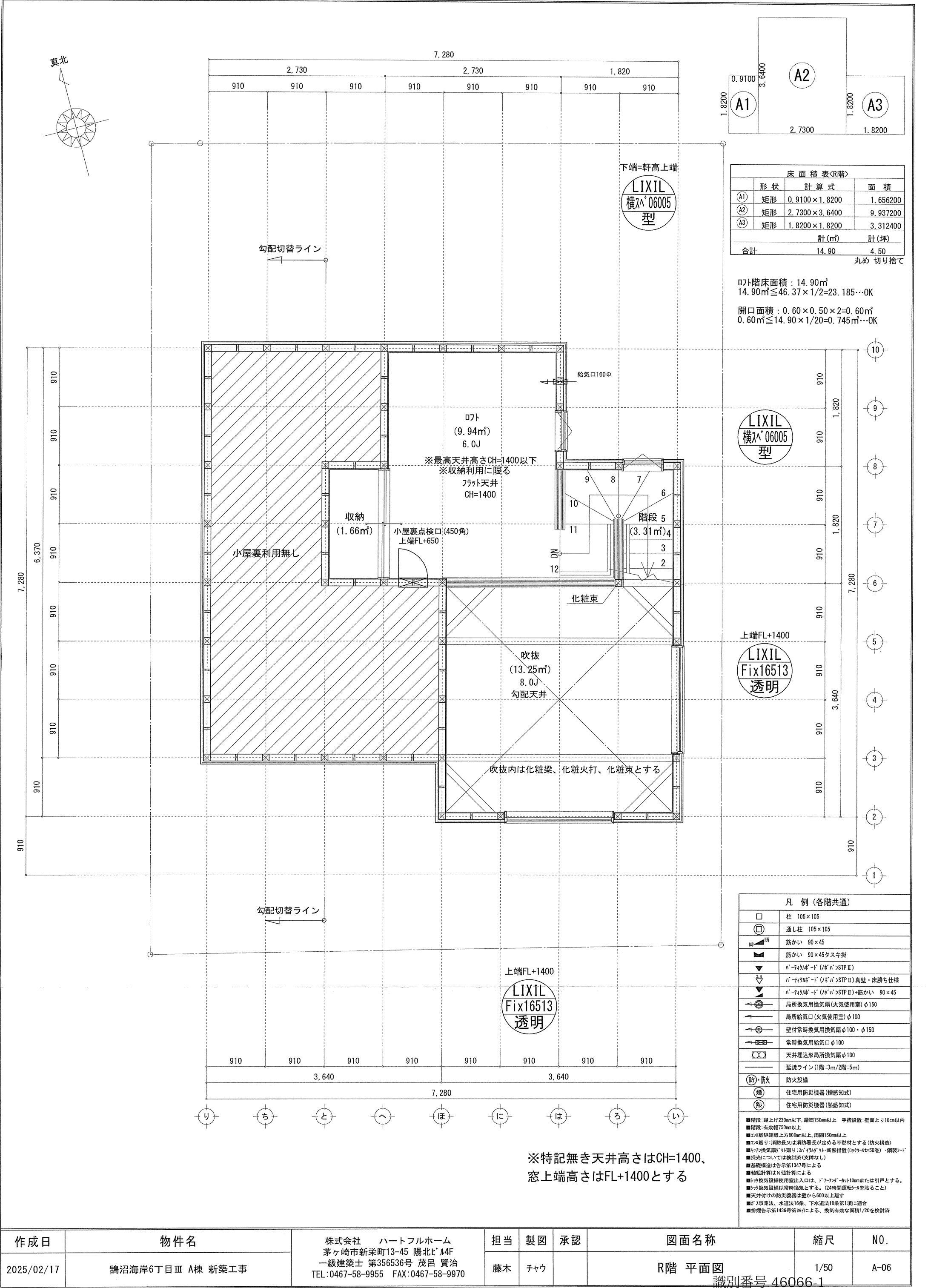


■調理室の換気計算：令20条の3  
フード付換気扇の換気風量：590m3/h  
・K=0.93m2/kWh ・Q=9.49kW  
・有効換気量V=30KQ=30×0.93×9.49=264.77m3/h  
∴590>264.77・・・OK

※特記無き天井高さはCH=2400、  
窓上端高さはFL+2000とする

凡 例 (各階共通)	
	柱 105×105
	通し柱 105×105
	筋かい 90×45
	筋かい 90×45タスキ掛
	パナライクベ-ド (J&N) STP II
	パナライクベ-ド (J&N) STP II 真壁・床勝ち仕様
	パナライクベ-ド (J&N) STP II 筋かい 90×45
	局所換気用換気扇 (火気使用室) φ150
	局所給気口 (火気使用室) φ100
	壁付常時換気用換気扇 φ100・φ150
	常時換気用給気口 φ100
	天井埋込形局所換気扇 φ100
	延焼ライン (1階:3m/2階:5m)
	防火設備
	住宅用防災機器 (煙感知)
	住宅用防災機器 (熱感知)
■階段：蹴上げ230mm以下、踏面150mm以上、手摺設置：壁面より10cm以内	
■階段：有効幅750mm以上	
■コンクリート：コンクリート厚150mm以上、周囲150mm以上	
■コンクリート：消防用又は消防署長が定める不燃材とする (防火構造)	
■キッチン換気扇：外置型：20インチ：外・断熱措置 (20インチ=50cm)・鋼製フード	
■床材については換気計算 (支援なし)	
■基礎構造は告示第1347号による	
■換気計算はN値計算による	
■局所換気設備使用室出入口は、ドア下部：カット10mmまたは引戸とする。	
■局所換気設備は常時換気とする。(24時間運転)を貼ること	
■天井付けの防災機器は壁から600mm以上離す	
■ガス事業法、水道法16条、下水道法10条第1項に適合	
■排煙告示第1436号第四(イ)による、換気有効面積1/20を換気計算	

作成日	物件名	株式会社 ハートフルホーム 茅ヶ崎市新栄町13-45 陽北ビル4F 一級建築士 第356536号 茂呂 賢治 TEL:0467-58-9955 FAX:0467-58-9970	担当 藤木	製図 チャウ	承認	図面名称 2階 平面図	縮尺 1/50	N0. A-05
2025/02/24	鵠沼海岸6丁目Ⅲ A棟 新築工事					識別番号 46066-2		



作成日	物件名	株式会社 ハートフルホーム 茅ヶ崎市新栄町13-45 陽北ビル4F 一級建築士 第356536号 茂呂 賢治 TEL:0467-58-9955 FAX:0467-58-9970	担当	製図	承認	図面名称	縮尺	N0.
2025/02/17	鵜沼海岸6丁目Ⅲ A棟 新築工事		藤木	チャウ		R階 平面図	1/50	A-06

識別番号 46066-1

新・軒の出（水下側）

- ▲

：軒裏換気口

有効面積

161.00 (cm<sup>2</sup>)

(加杉型SS-90)
- △

：軒裏換気口

有効面積

80.50 (cm<sup>2</sup>)

(加杉型SS-45)
- ▬

：棟換気口

有効面積

219.00 (cm<sup>2</sup>)

(トコ製KB-206)
- ▬

：棟換気口

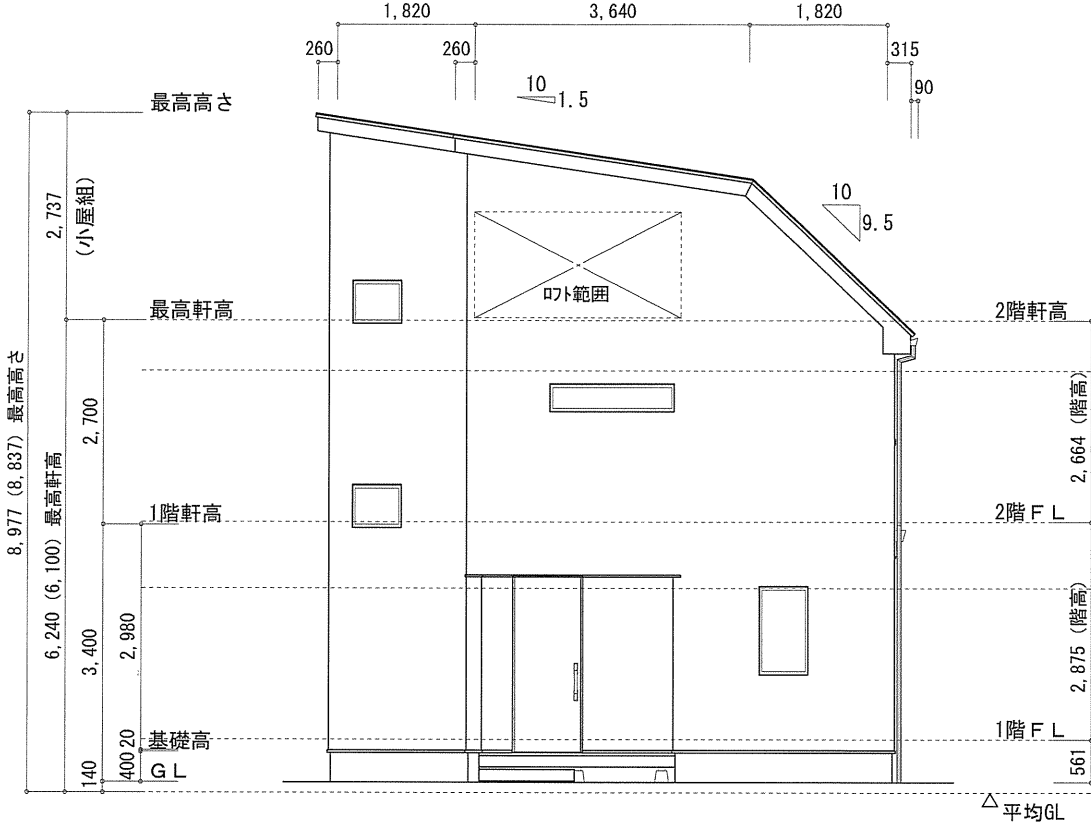
有効面積

109.50 (cm<sup>2</sup>)

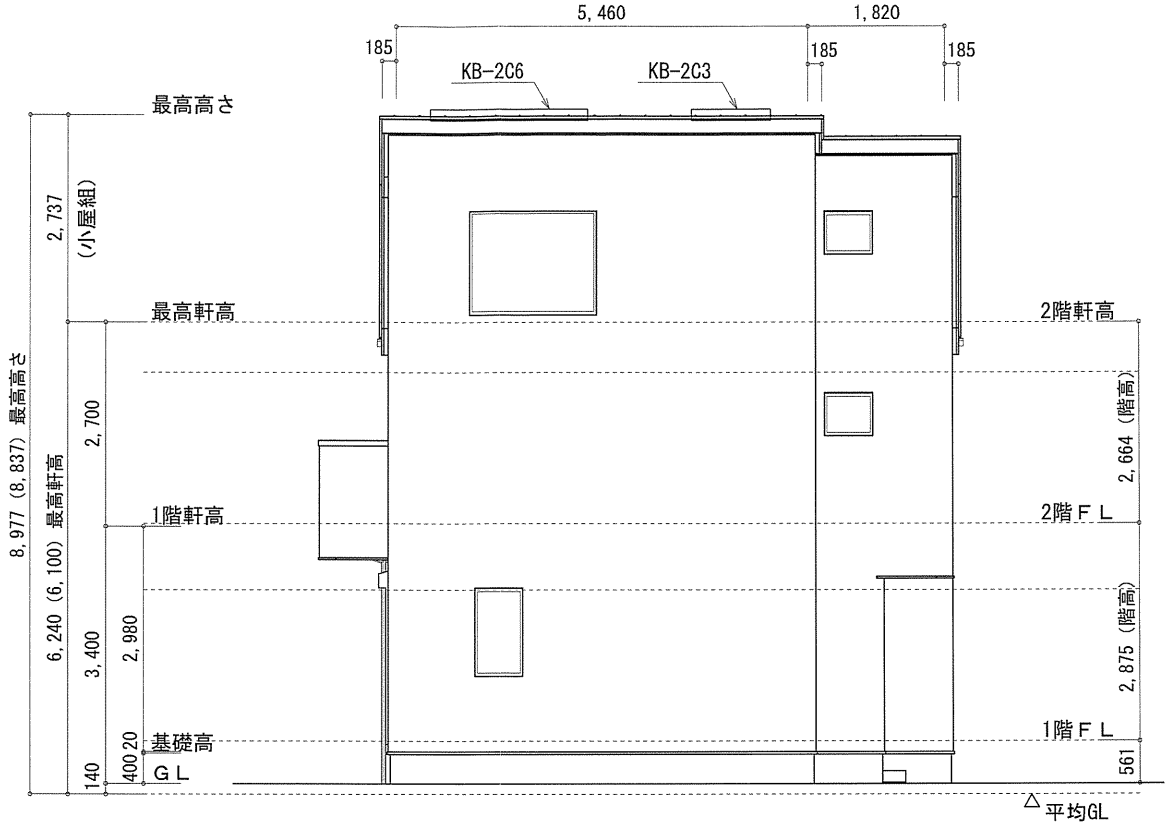
(トコ製KB-203)

小屋裏換気口判定表（2F）					
換気種類	面積 (cm <sup>2</sup> )	数 (F)	有効面積合計 (cm <sup>2</sup> )	天井面積 (cm <sup>2</sup> )	判定
軒裏給気口	161.00	3	563.5	463736.00	1.09 ≧ 1/900→OK
軒裏給気口	80.50	1			
棟排気口	219.00	1	328.50	463736.00	1.13 ≧ 1/1600→OK
棟排気口	109.50	1			

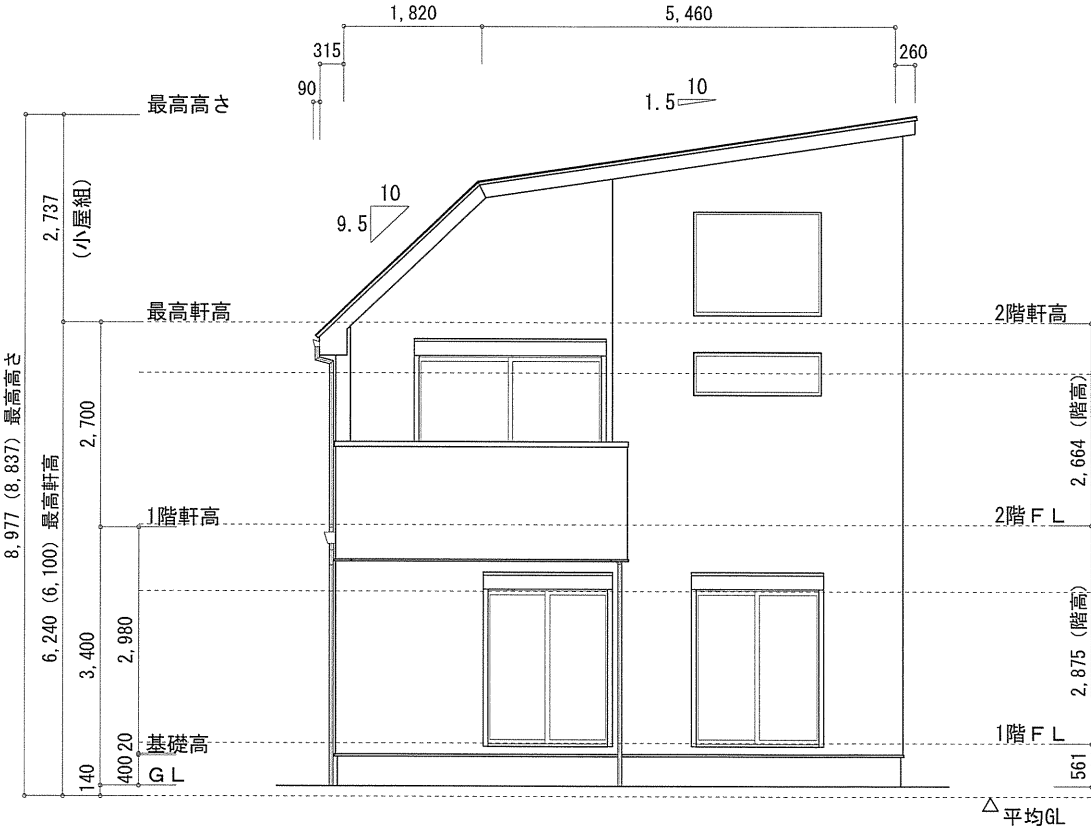
小屋裏：ロフト・吹抜天井（東立）  
屋根：ガルバリウム鋼板瓦葺き（NM-8697）  
外壁：軽量セメント珪酸（ア）15（PC030BE-9192）  
屋内PB（ア）12.5（※小屋裏含む）  
軒裏：ダライイト（ア）12（QF030RS-0281）  
床下換気：基礎バツチン



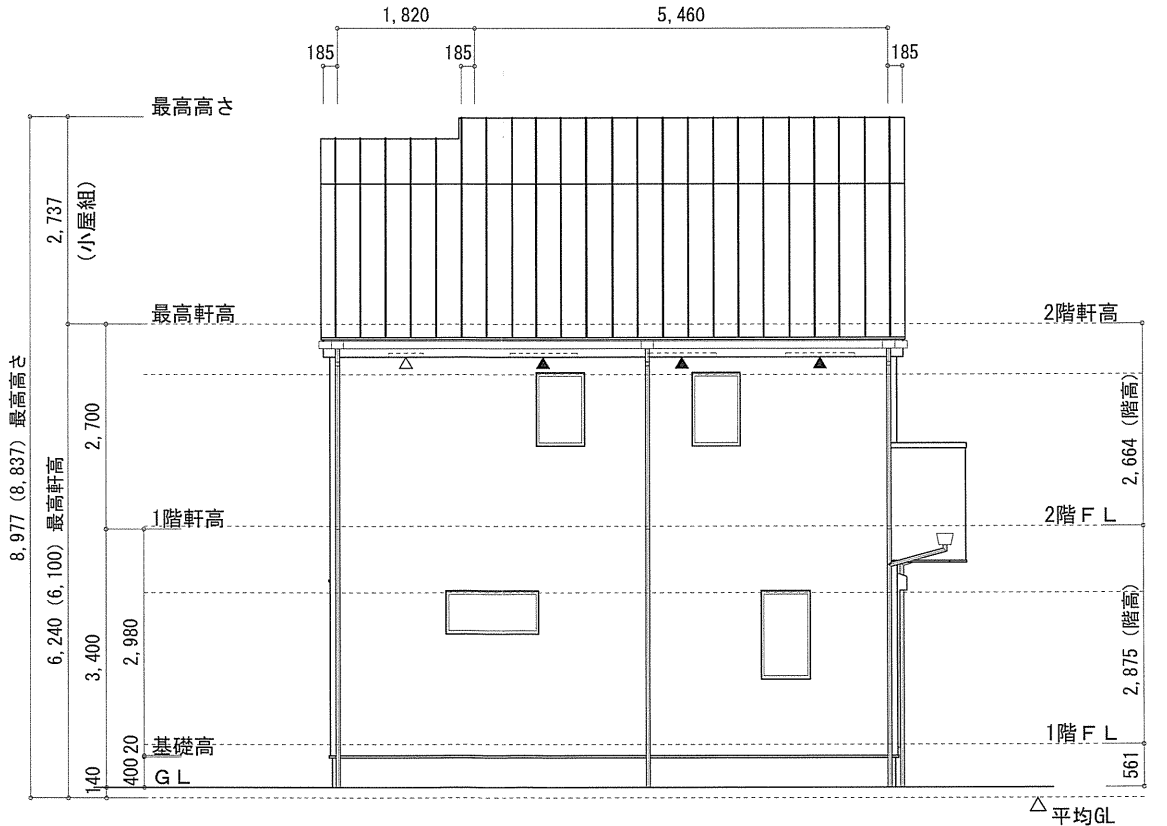
北側立面図 S:1/100



東側立面図 S:1/100



南側立面図 S:1/100



西側立面図 S:1/100

作成日	物件名	株式会社 ハートフルホーム 茅ヶ崎市新栄町13-45 陽北ビル4F 一級建築士 第356536号 茂呂 賢治 TEL:0467-58-9955 FAX:0467-58-9970	担当	製図	承認	図面名称	縮尺	N0.
2025/02/24	鵜沼海岸6丁目Ⅲ A棟 新築工事		藤木	チャウ		立面図 識別番号 46066-2	1/100	A-07