

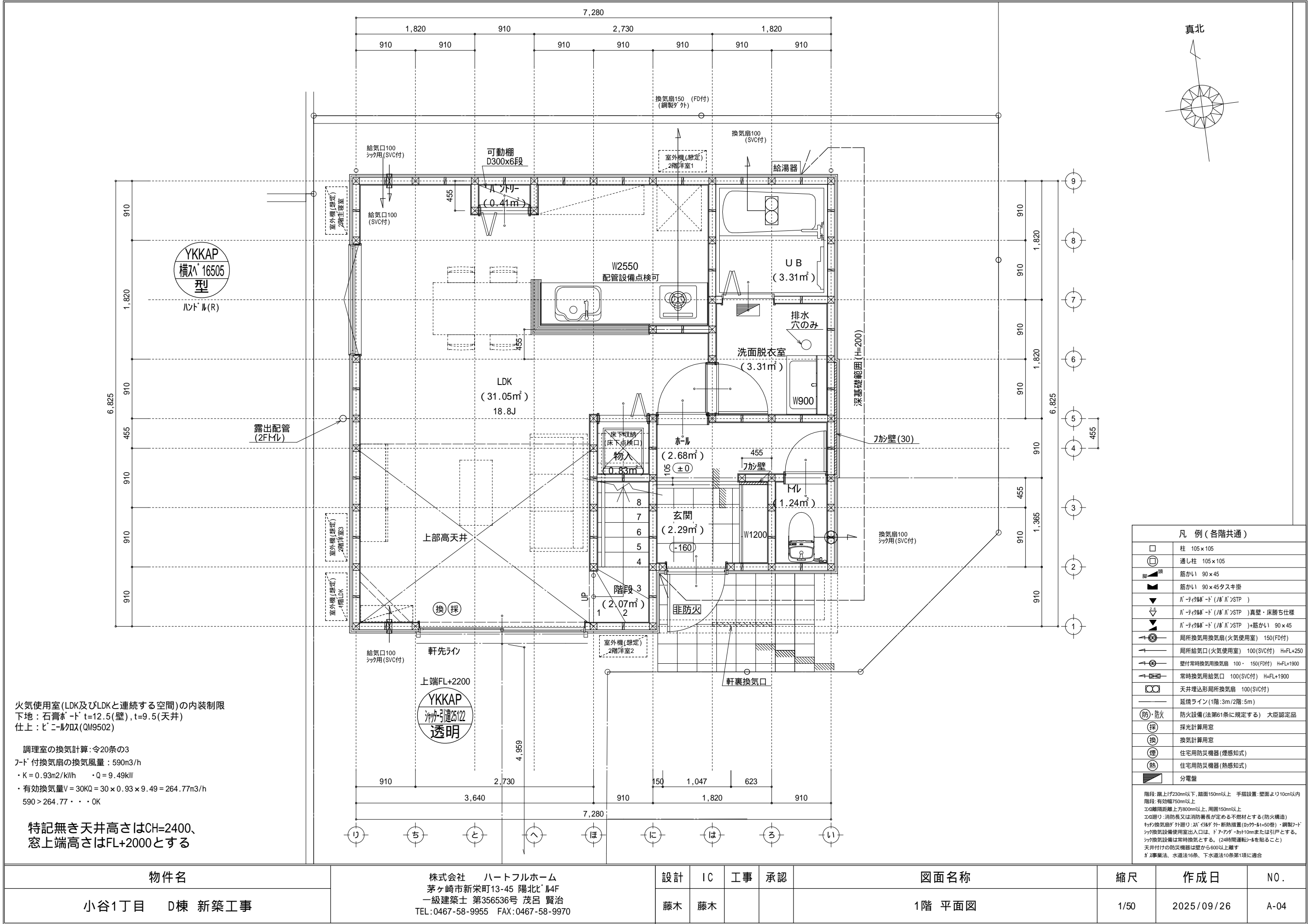
地番	624-21			
測点	Xn	Yn	Xn+1-Xn-1	(Xn+1-Xn-1) Yn
Z47	-69062.774	-39313.649	2.912	-114481.345888
J14	-69061.997	-39319.540	-0.410	16121.011400
B13	-69063.184	-39319.697	-12.935	508600.280695
B11	-69074.932	-39321.251	-12.329	484791.703579
NJ18-1	-69075.513	-39316.812	3.896	-153178.299552
NJ17	-69071.036	-39316.192	4.198	-165049.374016
Z48	-69071.315	-39314.072	6.127	-240877.319144
Z11	-69064.909	-39313.755	8.541	-335778.781455
			倍面積	147.875619
			面積	73.9378095
			地積	73.93 m^2

地番	623-6			
測点	Xn	Yn	Xn+1-Xn-1	(Xn+1-Xn-1) Yn
NJ13	-69063.370	-39309.133	2.790	-109672.481070
Z47	-69062.774	-39313.649	-1.539	60503.705811
Z11	-69064.909	-39313.755	-2.790	109685.376450
Z49	-69065.564	-39309.423	1.539	-60497.201997
			倍面積	19.399194
			面積	9.6995970
			地積	9.69 m^2

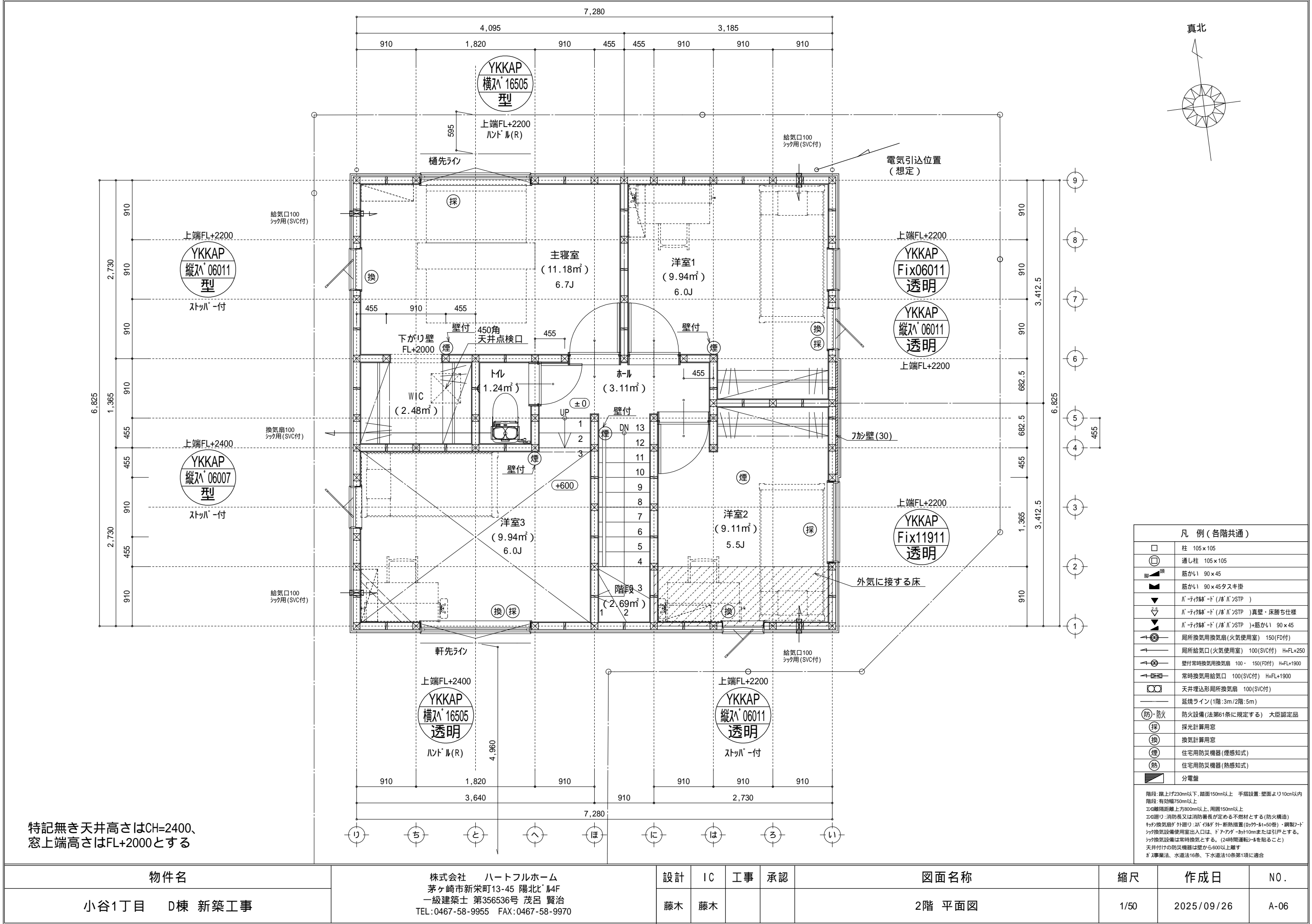
地番	622-4			
測点	Xn	Yn	Xn+1-Xn-1	(Xn+1-Xn-1) Yn
Z49	-69065.564	-39309.423	4.797	-188567.302131
Z11	-69064.909	-39313.755	-5.751	226093.405005
Z48	-69071.315	-39314.072	-6.634	260809.553648
NJ16	-69071.543	-39312.346	1.609	-63253.564714
NJ15-1	-69069.706	-39309.969	5.979	-235034.304651
			倍面積	47.787157
			面積	23.8935785
			地積	23.89 m^2

合計: 107.51 m^2

物件名		株式会社 ハートフルホーム 茅ヶ崎市新栄町13-45 陽北ビル4F 一級建築士 第356536号 茂呂 賢治 TEL:0467-58-9955 FAX:0467-58-9970	設計	IC	工事	承認	図面名称	縮尺	作成日	NO.
小谷1丁目 D棟 新築工事			藤木	藤木			配置図・敷地求積図	1/100	2025/09/26	A-03

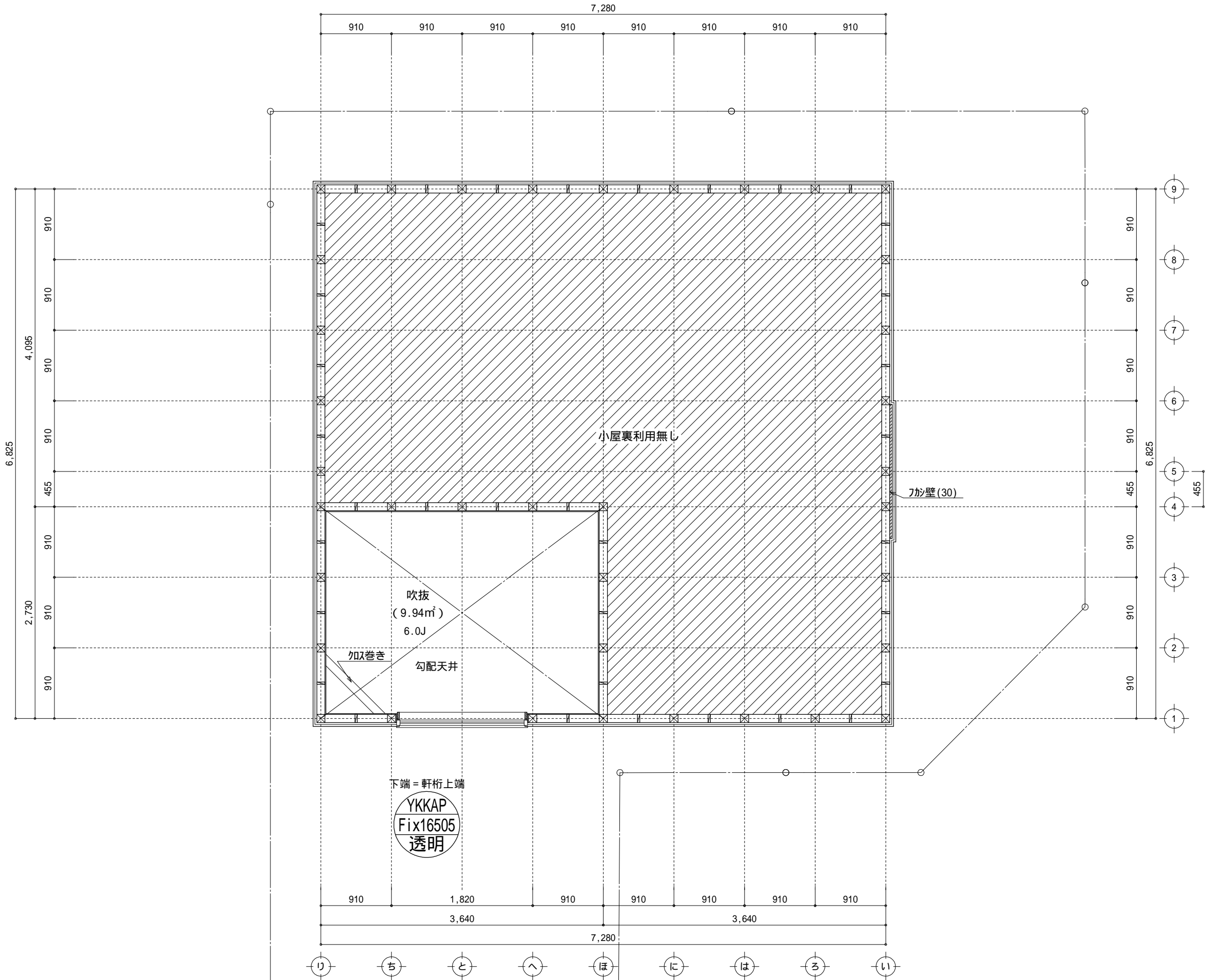


物件名		株式会社 ハートフルホーム 茅ヶ崎市新栄町13-45 陽北ビル4F 一級建築士 第356536号 茂呂 賢治 TEL:0467-58-9955 FAX:0467-58-9970	設計	IC	工事	承認	図面名称	縮尺	作成日	NO.
小谷1丁目 D棟 新築工事			藤木	藤木			1階 平面図	1/50	2025/09/26	A-04



特記無き天井高さはCH=2400、
窓上端高さはFL+2000とする

物件名		株式会社 ハートフルホーム 茅ヶ崎市新栄町13-45 陽北ビル4F 一級建築士 第356536号 茂呂 賢治 TEL:0467-58-9955 FAX:0467-58-9970	設計	IC	工事	承認	図面名称	縮尺	作成日	NO.
小谷1丁目 D棟 新築工事			藤木	藤木			2階 平面図	1/50	2025/09/26	A-06



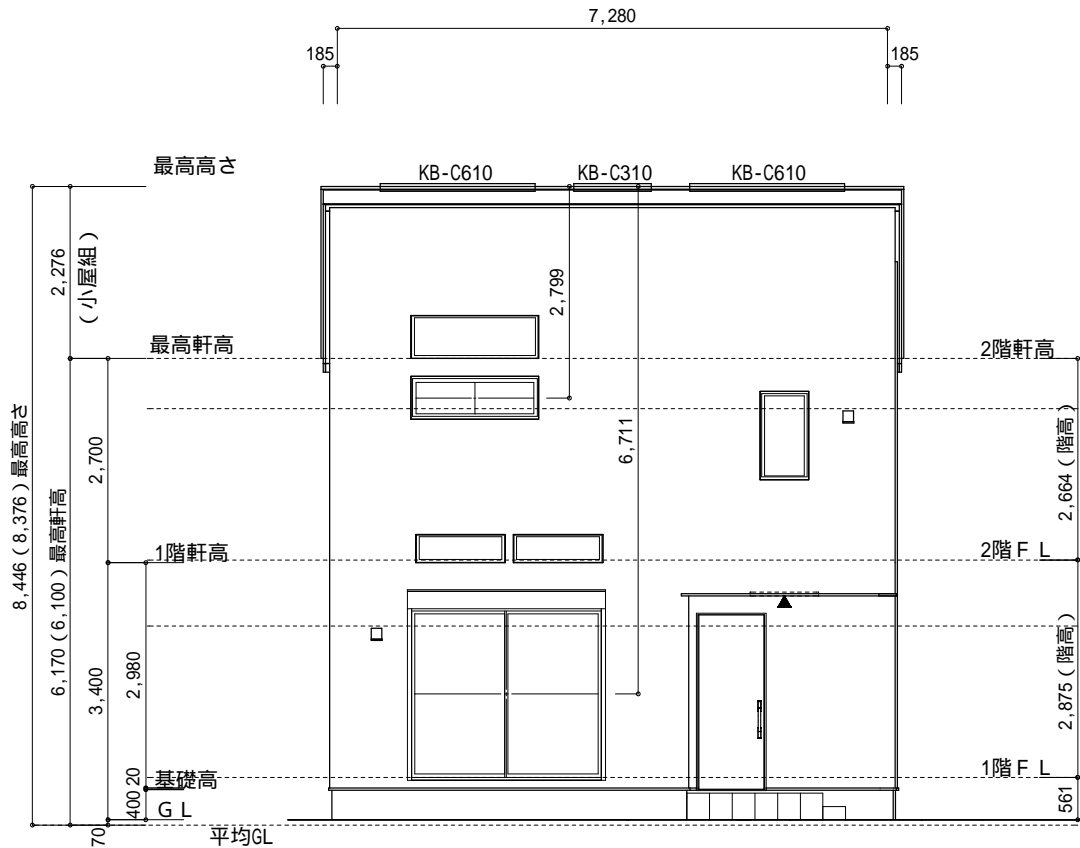
凡 例 (各階共通)	
	柱 105×105
	通し柱 105×105
	筋かい 90×45
	筋かい 90×45タスキ掛
	バ-ティク姉-ド (ノバノ)STP)
	バ-ティク姉-ド (ノバノ)STP)真壁・床勝ち仕様
	バ-ティク姉-ド (ノバノ)STP)+筋かい 90×45
	局所換気用換気扇(火気使用室) 150(FD付)
	局所給気口(火気使用室) 100(SVC付) H=FL+250
	壁付常時換気用換気扇 100・150(FD付) H=FL+1900
	常時換気用給気口 100(SVC付) H=FL+1900
	天井埋込形局所換気扇 100(SVC付)
	延焼ライン(1階:3m/2階:5m)
	防火設備(法第61条に規定する) 大臣認定品
	採 採光計算用窓
	換 換気計算用窓
	煙 住宅用防災機器(煙感知式)
	熱 住宅用防災機器(熱感知式)
	分電盤
階段: 蹴上げ230mm以下、踏面150mm以上 手摺設置: 壁面より10cm以内 階段: 有効幅750mm以上 窓: 離隔距離上方800mm以上、周囲150mm以上 窓: 遮り: 消防長又は消防署長が定める不燃材とする(防火構造) 換気扇: 換気扇: 外通り: 20" 以上 外: 断熱措置(20"以上=50mm)・鋼製20" 換気扇: 換気扇: 使用室出入口は、ドア下部-カット10mmまたは引戸とする。 換気扇: 換気扇: 換気扇は常時換気とする。(24時間運転)を貼ること 天井付けの防災機器は壁から600以上離す ガス事業法、水道法16条、下水道法10条第1項に適合	

物件名		株式会社 ハートフルホーム 茅ヶ崎市新栄町13-45 陽北ビル4F 一級建築士 第356536号 茂呂 賢治 TEL:0467-58-9955 FAX:0467-58-9970	設計	IC	工事	承認	図面名称	縮尺	作成日	NO.
小谷1丁目 D棟 新築工事			藤木	藤木			吹抜 平面図	1/50	2025/09/26	A-07

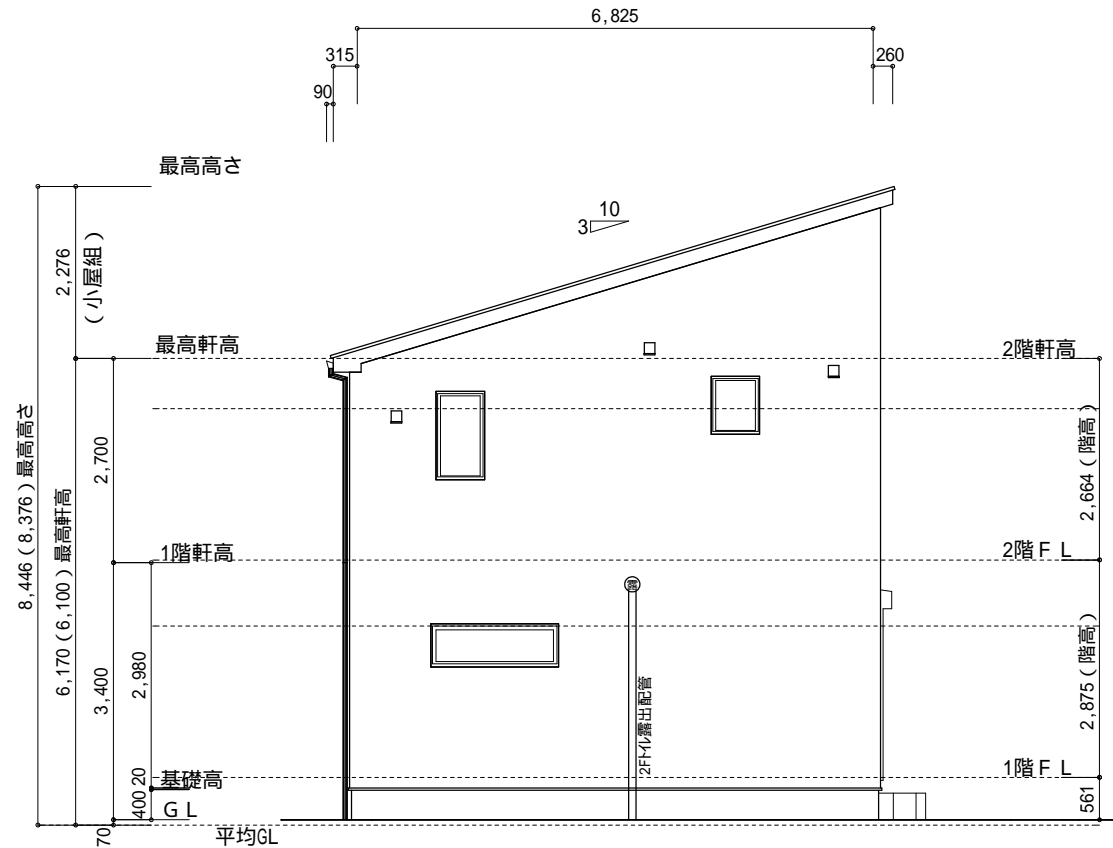
▲	: 軒裏換気口	有効面積	161.00 (cm2)
			(材ｼﾝ製SS-90-FD)
▬	: 棟換気口	有効面積	156.00 (cm2)
			(トｺｰ製KB-C610)
▬	: 棟換気口	有効面積	78.00 (cm2)
			(トｺｰ製KB-C310)

小屋裏換気口判定表 (2F)					
換気種類	面積 (cm2)	数 (P)	有効面積合計 (cm2)	天井面積 (cm2)	判定
軒裏給気口	161.00	4	644.00	496860.00	1.16 1/900...OK
棟排気口	156.00	2	390.00	496860.00	1.25 1/1600...OK
棟排気口	78.00	1			

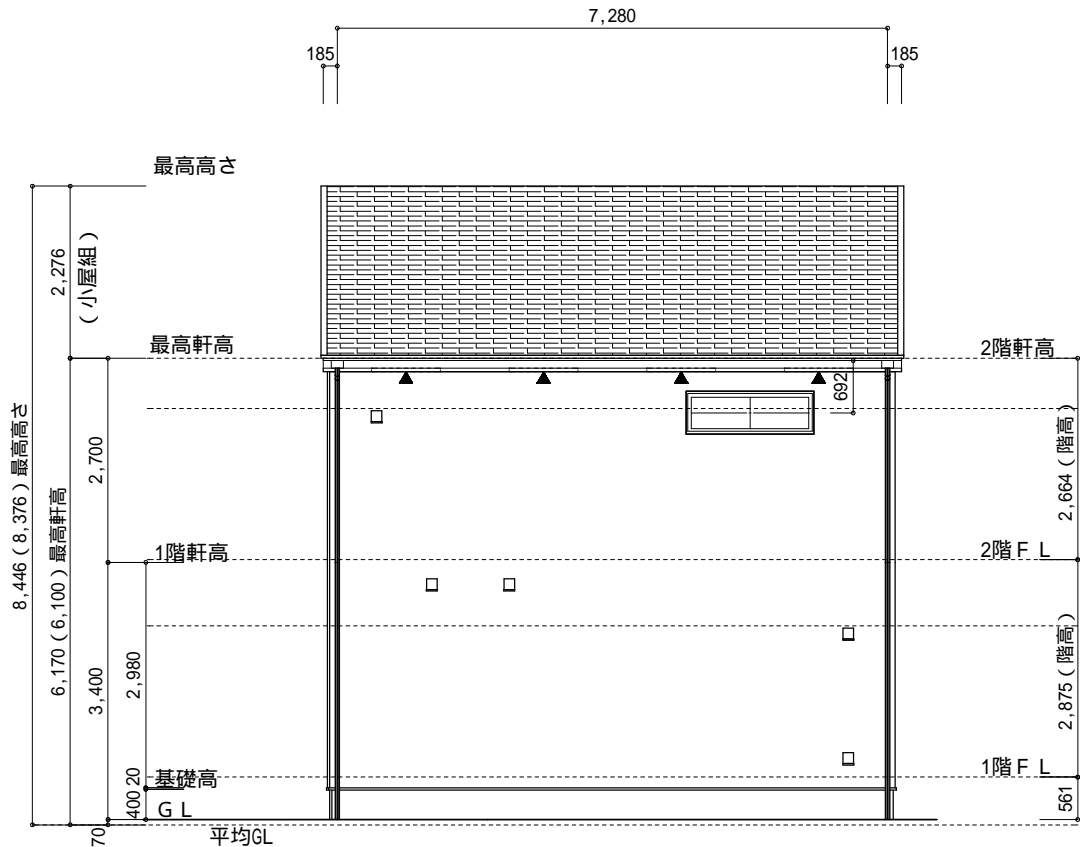
小屋裏：吹抜天井(束立て)
屋根：ｺﾝｸﾘｰﾄ葺き(NM-9567)
外壁：ｻｲﾃﾞｨﾝｸﾞ(ﾌﾟ)16(PC030BE-9201)
屋内PB(ﾌﾟ)12.5(小屋裏含む)
軒裏：ｸﾞﾗｽﾞﾙ(ﾌﾟ)12(QF030RS-0281)
床下換気：基礎ﾊﾞｯﾁ



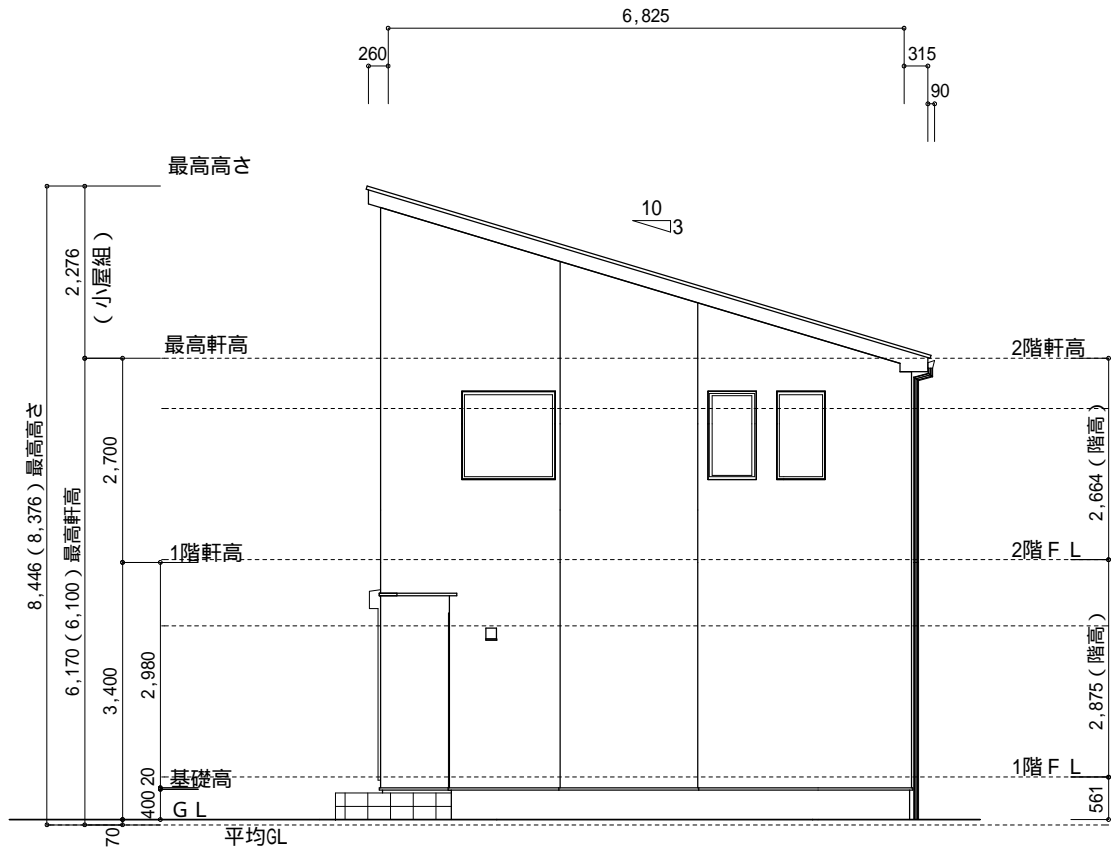
南側 立面図 S:1/100



西側 立面図 S:1/100



北側 立面図 S:1/100



東側 立面図 S:1/100

物件名		株式会社 ハートフルホーム 茅ヶ崎市新栄町13-45 陽北ビル4F 一級建築士 第356536号 茂呂 賢治 TEL:0467-58-9955 FAX:0467-58-9970	設計	IC	工事	承認	図面名称	縮尺	作成日	N0.
小谷1丁目 D棟 新築工事			藤木	藤木			立面図	1/100	2025/09/26	A-08