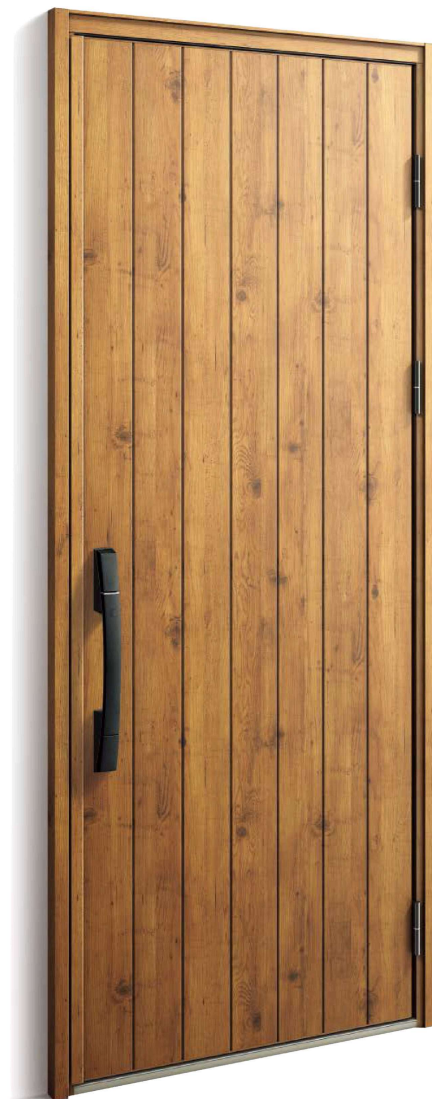


# N15<sub>N</sub>

	非防火仕様	防火仕様
D2仕様	○	○
D4仕様	○	○

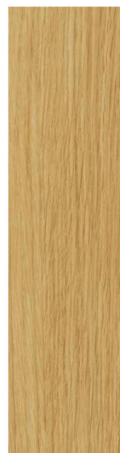
木調の素材感が引き立つ  
フラットな板張りデザイン

外観



〈枠 色〉BE: マキアートバイン  
〈ハンドル〉スマートコントロールキー  
画像 No.DBBE4438NA9C\_L

〈パネル色〉BE: マキアートバイン  
〈ストレートハンドル〉(ブラック)  
画像 No.DBBE4438NA9C\_L



NATURAL OAK

ナチュラルオーク **NEW**

内観



画像 No.DBBE4437NA9C

■カラーバリエーション



KG: ナチュラルオーク **NEW**



BE: マキアートバイン



KE: キャラメルチーク



YA: スティンウォールナット **NEW**



XP: ココナッツチェリー



BJ: アイスブルーノーチェ



Z4: ディープグレイ

## 断熱性能

今も、これからも、快適な住まいのために。断熱ドアをおすすめします。

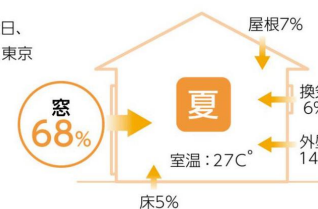
窓やドアから出入りする熱は、屋根や外壁よりもはるかに大きな割合を占めています。

開口部を断熱化すると冬は暖房の効きが良くなり、夏は熱流入を軽減できるため、部屋の居心地が快適になると共に、冷暖房費も節約できます。

夏に流入する熱の割合 外気温 34.1℃

選定日:

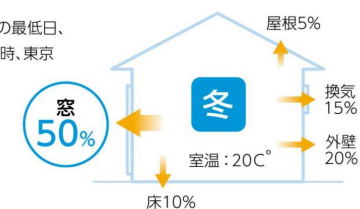
日平均外気温の最大日、  
8月20日14~15時、東京



冬に流出する熱の割合 外気温 -0.8℃

選定日:

日平均外気温の最低日、  
1月15日5~6時、東京



※シミュレーション結果は、算出条件に基づいた結果であり、保証するものではありません。また、今後評価基準、算出基準、条件等の変更により数値が変動する可能性があります。

【算出条件】解析No: 00087

■使用ソフト: AE-Sim/Heat (建築の温熱環境シミュレーションプログラム) / (株) 建築環境ソリューションズ ■気象データ: [拡張アメダス気象データ] 2020年版標準年 / (株) 気象データシステム  
■住宅モデル: 2階建て/延床面積120.08㎡/開口部面積32.2㎡ (4~8地域) [平成25年省エネルギー基準に準拠した算定・判断の方法及び解説] 住宅標準住戸のプラン  
■躯体: 平成28年省エネルギー基準レベル相当 ■窓種: アルミサッシ (複層ガラス (A8未満))

※商品の色は、印刷の特性上、実物と多少異なる場合がありますのでご了承ください。お手配の際はカラーサンプルをご確認ください。ガラスは光の当たり方によって見え方が異なる場合があります。  
※ドアの構造上、部位により異なる素材を使用している場合があります。素材の違いにより色味・質感の違いが生じますがご了承ください。