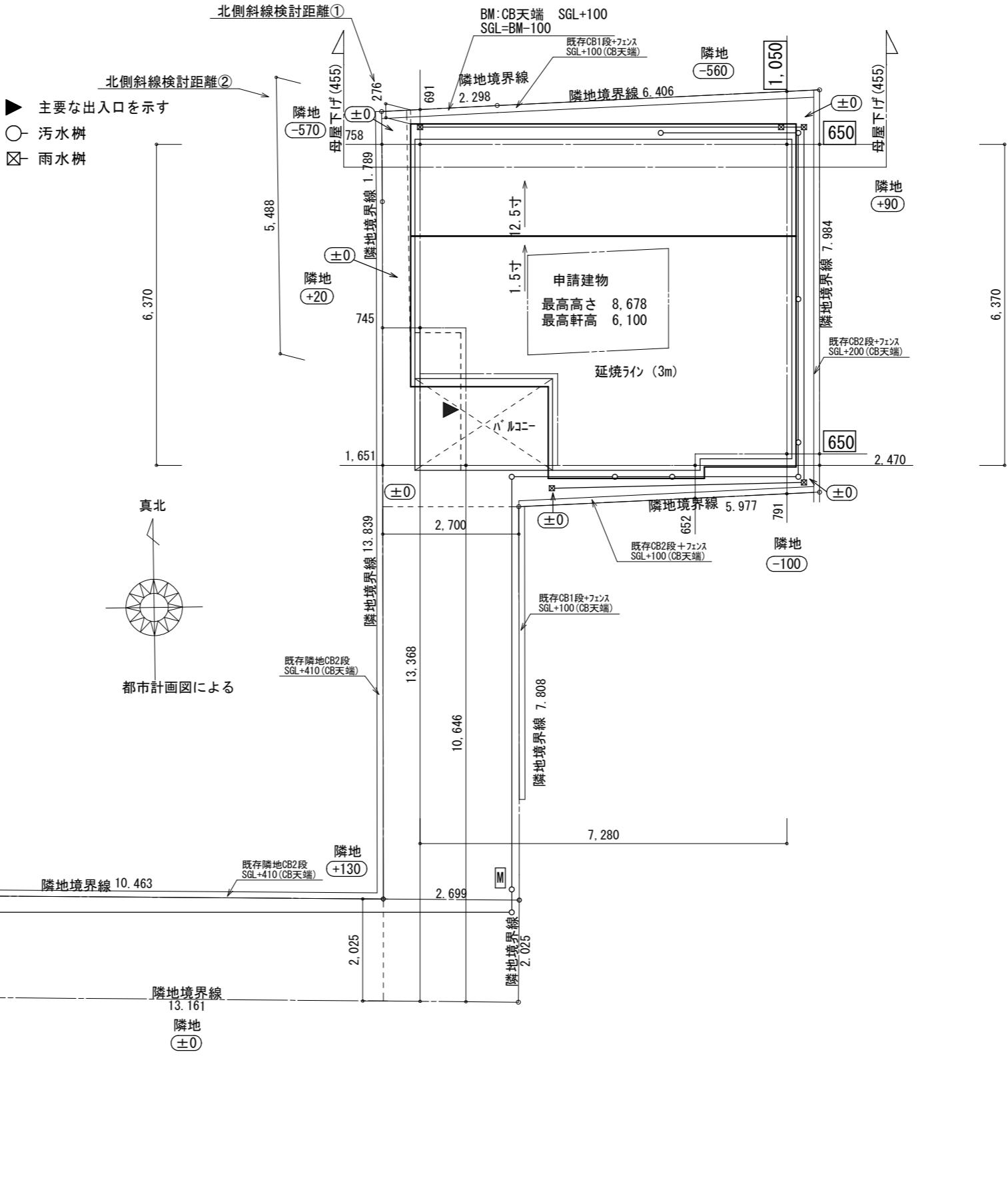


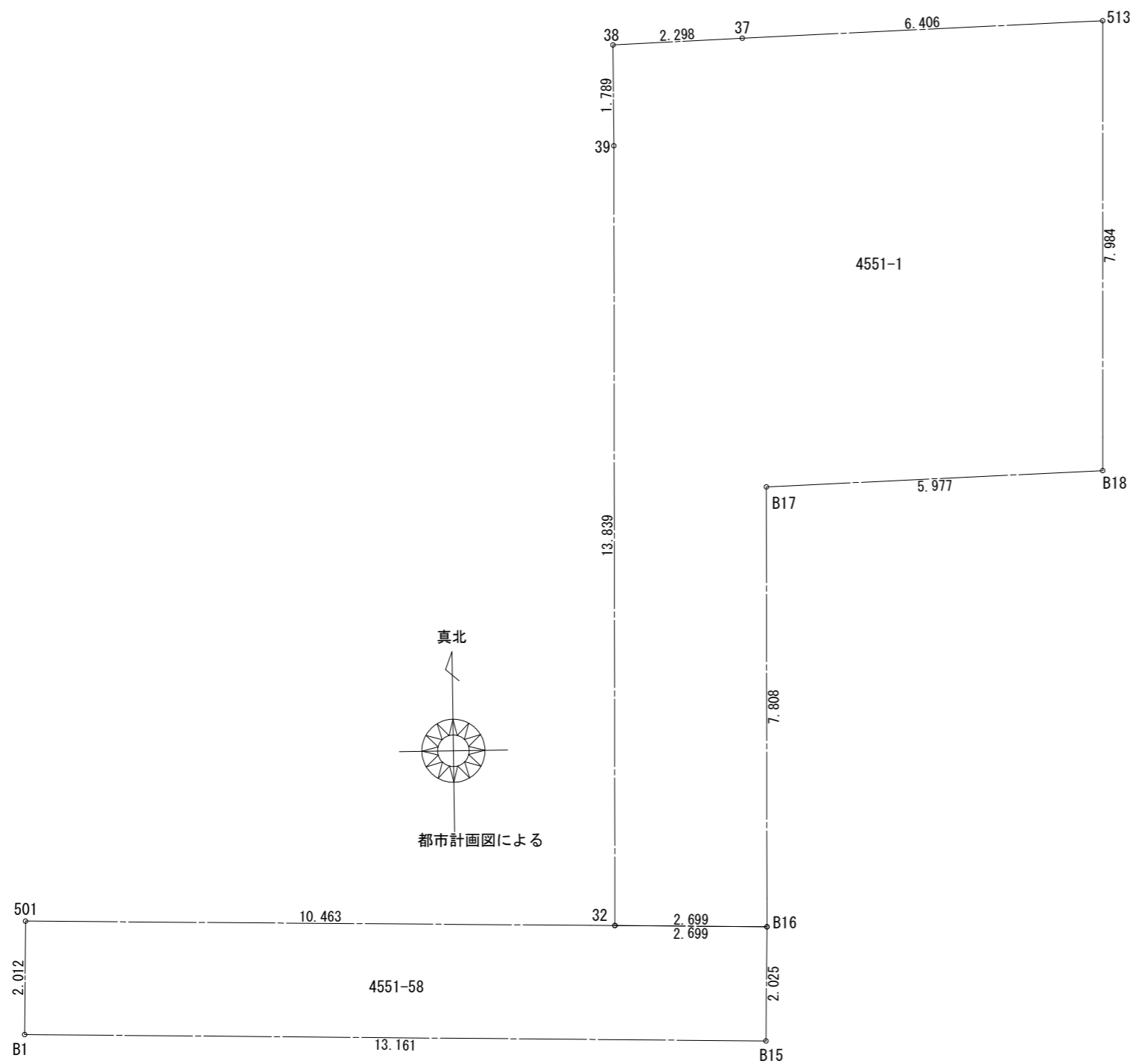
- 斜線測定：軒樋先先端距離による
- 境界明示方法：コンクリート杭(金属プレート)にて明示
- 雨水処理方法：宅地内浸透枳処理
- 法面処理は30°以下とする
- 宅造法に係る切盛土なし
- 外構(令130条の12による条件とする)
※前面道路の中心の高さより2m以下の門、塀で
1.2mを越える部分は網状その他これに類するものとする
- 2階の延焼の恐れのある範囲は敷地内全て

北側斜線検討①
5000+276×1.25=5345
6100+190-(315+455)×1.25=5278
5345-5278=67…OK
※屋根先上端-樋先上端=50にて検討

北側斜線検討②
5000+5488×1.25=11860
6100+150+1365×1.25+(2730+260)×0.15=8405
11860-8405=3455…OK
※屋根先上端-樋先上端=50にて検討



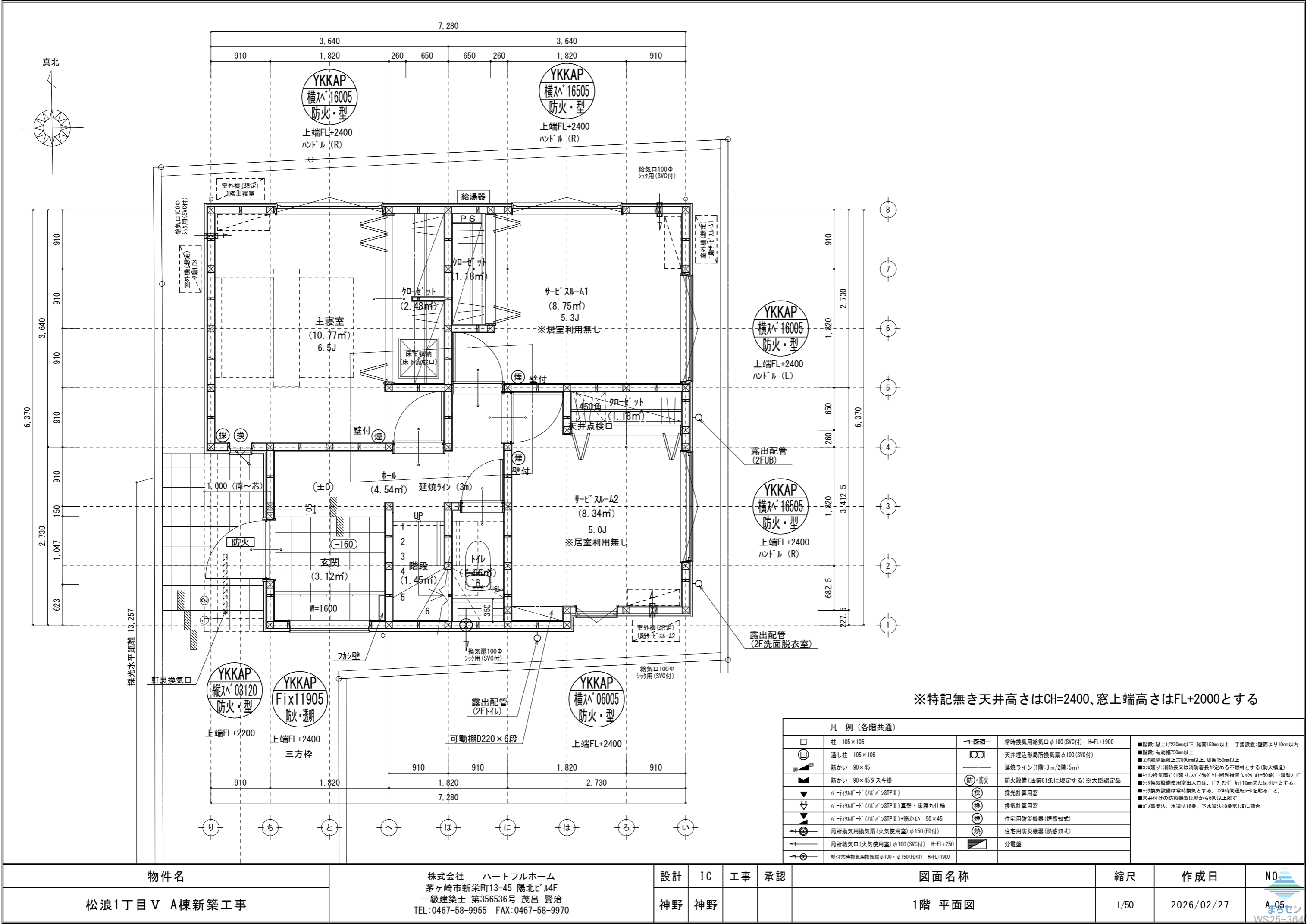
物件名	株式会社 ハートフルホーム 茅ヶ崎市新栄町13-45 陽北ビル4F 一級建築士 第356536号 茂呂 賢治 TEL:0467-58-9955 FAX:0467-58-9970	設計	IC	工事	承認	図面名称	縮尺	作成日	N0.
松浪1丁目V A棟新築工事		神野	神野			配置図	1/100	2026/03/11	A-02 WS25-36401

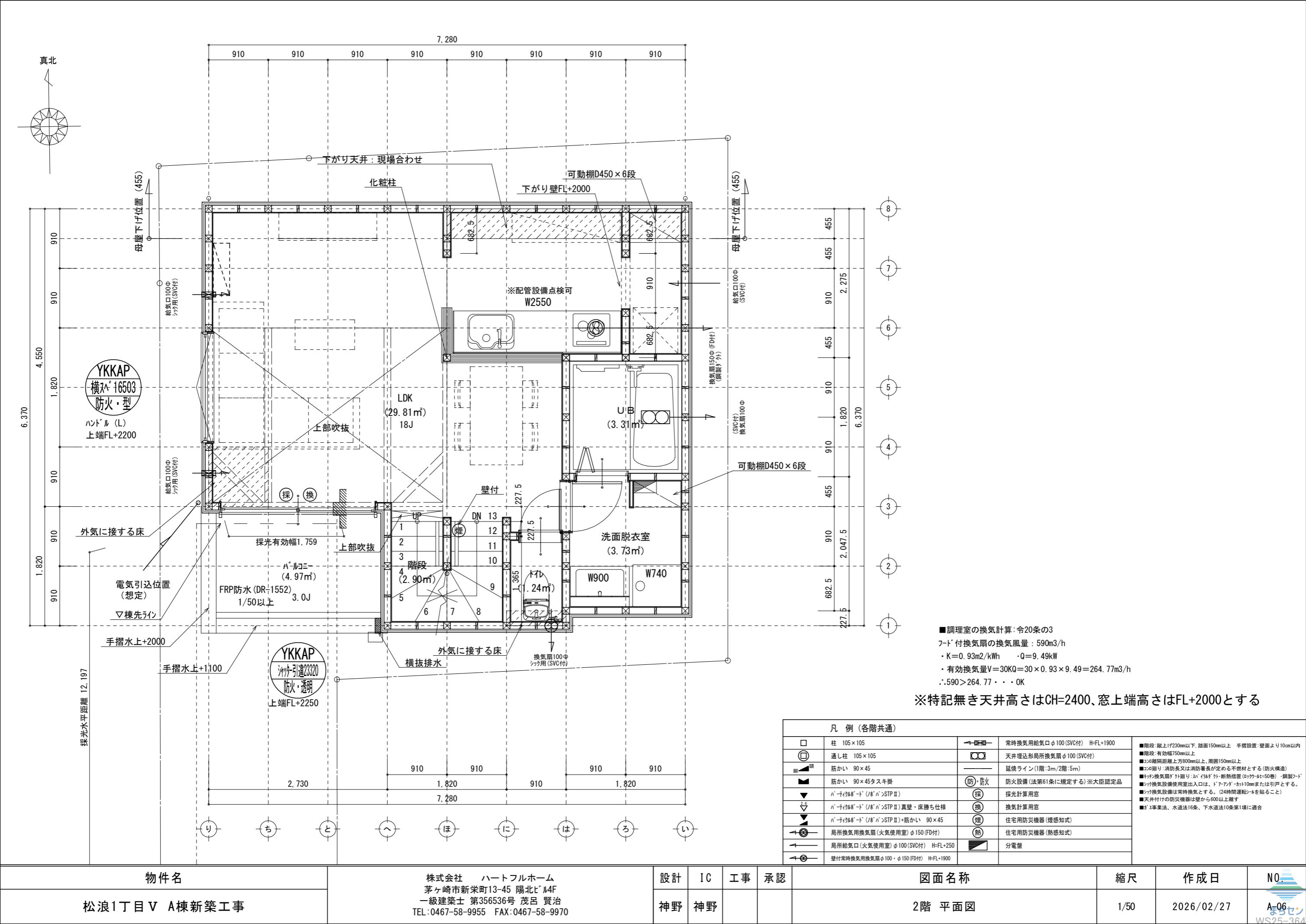


座標求積表

地番	測点	Xn	Yn	(Xn+1 - Xn-1)Yn
4551-1	38	1046.606	1027.755	-1287.777015
	39	1044.874	1027.306	-15515.402518
	32	1031.503	1023.736	-14427.511448
	B16	1030.781	1026.337	7001.671014
	B17	1038.325	1028.352	6452.908800
	B18	1037.056	1034.193	6662.271306
	513	1044.767	1036.263	9399.941673
	37	1046.127	1030.003	1894.175517
		倍面積		180.277329
		面積		90.1386645
		地積		90.13 m²

地番	測点	Xn	Yn	(Xn+1 - Xn-1)Yn
4551-58	501	1034.291	1013.651	859.576048
	B1	1032.351	1013.114	-5533.628668
	B15	1028.829	1025.795	-1610.498150
	B16	1030.781	1026.337	2744.425138
	32	1031.503	1023.736	3593.313360
		倍面積		53.187728
		面積		26.5938640
		地積		26.59 m²



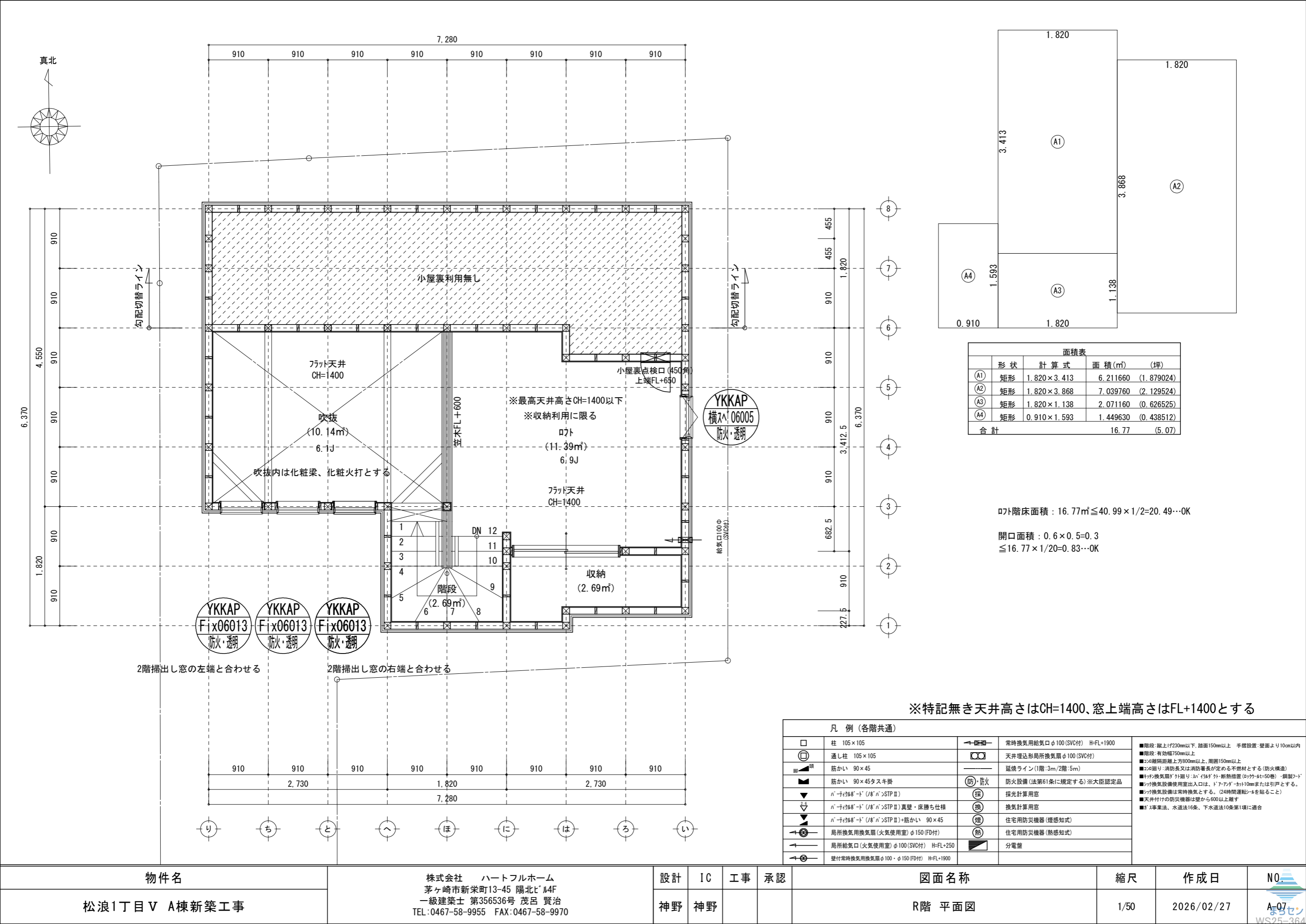


■調理室の換気計算: 令第20条の3
フード付換気扇の換気風量: 590m3/h
・K=0.93m2/kWh ・Q=9.49kW
・有効換気量V=30KQ=30×0.93×9.49=264.77m3/h
∴590>264.77・・・OK

※特記無き天井高さはCH=2400、窓上端高さはFL+2000とする

凡 例 (各階共通)				
	柱 105×105		常時換気用給気口φ100(SVC付) H=FL+1900	<div>■階段: 蹴上げ230mm以下、踏面150mm以上 手摺設置: 壁面より10cm以内</div> <div>■階段: 有効幅750mm以上</div> <div>■コンクリート: 消防長又は消防署長が定める不燃材とする(防火構造)</div> <div>■キッチン換気扇: 外排リ・ス・イ・50タイプ・断熱措置(ロック=50機)・鋼製フード</div> <div>■キッチン換気設備使用室出入口は、ドア・ドア・シャッター10mmまたは引戸とする。</div> <div>■キッチン換気設備は常時換気とする。(24時間運転モードを貼ること)</div> <div>■天井付けの防災機器は壁から600以上離す</div> <div>■防火事業法、水道法16条、下水道法10条第1項に適合</div>
	通し柱 105×105		天井埋込形局所換気扇φ100(SVC付)	
	筋かい 90×45		延焼ライン(1階:3m/2階:5m)	
	筋かい 90×45タスキ掛		防火設備(法第61条に規定する)※大臣認定品	
	パネリ付扉・ド (JIS A 5020 STP II)		採光計算用窓	
	パネリ付扉・ド (JIS A 5020 STP II) 真壁・床下仕様		換気計算用窓	
	パネリ付扉・ド (JIS A 5020 STP II)+筋かい 90×45		住宅用防災機器(煙感知式)	
	局所換気用換気扇(火気使用室)φ150(FD付)		住宅用防災機器(熱感知式)	
	局所給気口(火気使用室)φ100(SVC付) H=FL+250		分電盤	
	壁付常時換気用換気扇φ100・φ150(FD付) H=FL+1900			

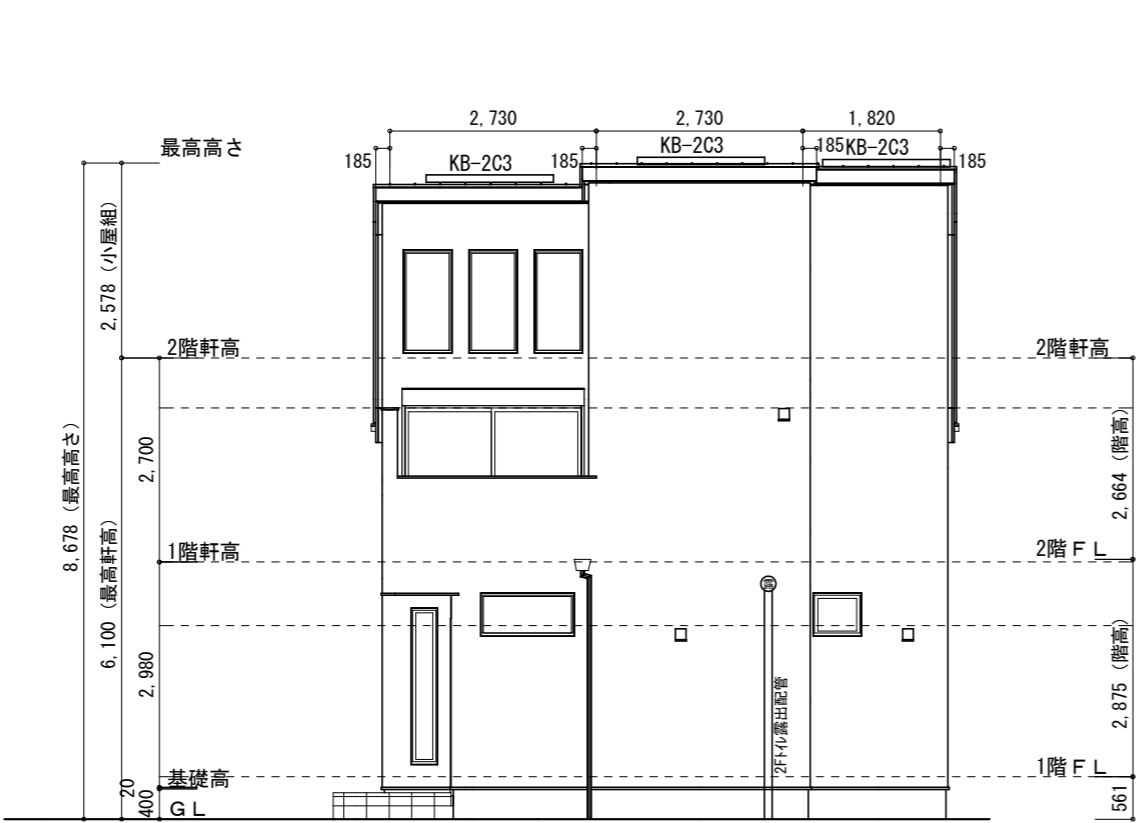
物件名	株式会社 ハートフルホーム 茅ヶ崎市新栄町13-45 陽北ビル4F 一級建築士 第356536号 茂呂 賢治 TEL:0467-58-9955 FAX:0467-58-9970	設計	IC	工事	承認	図面名称	縮尺	作成日	NO.
松浪1丁目Ⅴ A棟新築工事		神野	神野			2階 平面図	1/50	2026/02/27	A-06



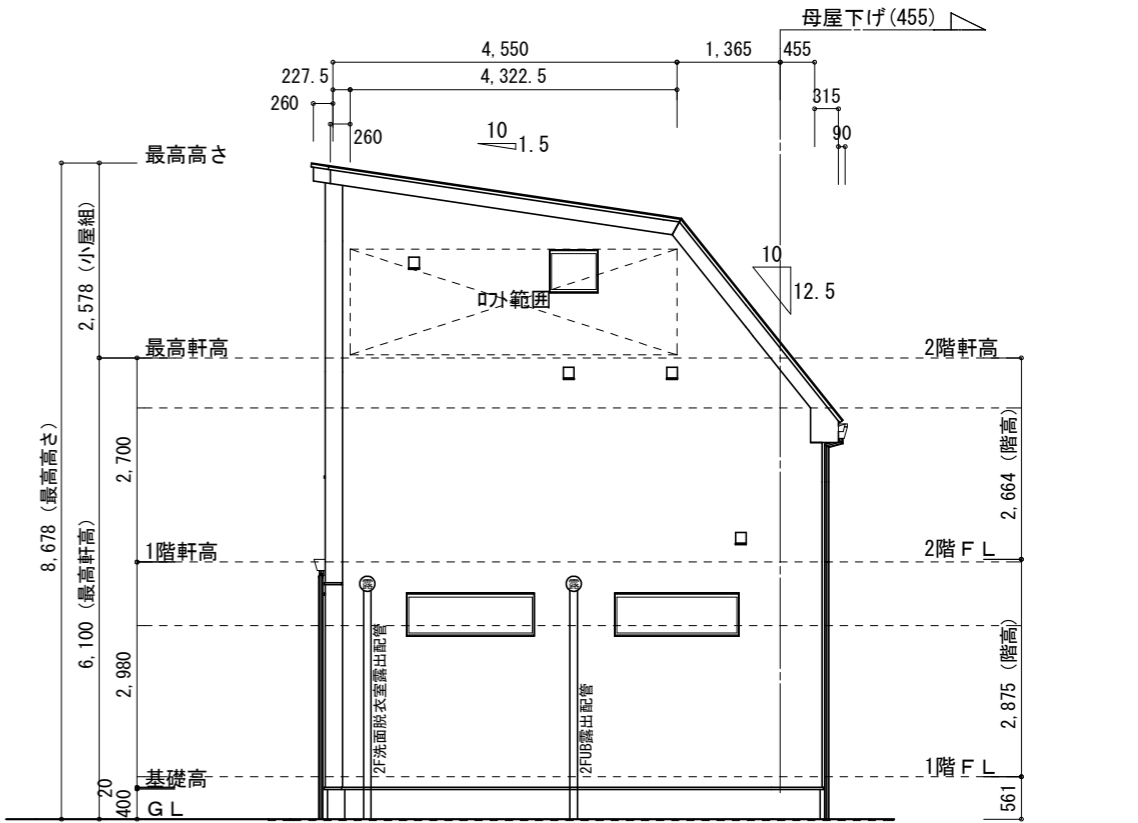
小屋裏：ロフト・吹抜天井（束立て）
屋根：ガルバリウム鋼板瓦棒葺き（NM-8697）
外壁：ガルバリウム（7）14（PC030BE-0558）
屋内PB（7）12.5（※小屋裏含む）
軒裏：タイル（7）12（QF030RS-0281）
床下換気：基礎ハッチ

▲	：軒裏換気口	有効面積	161.00（cm ² ）
			（樹脂製SS-90-FD）
＝	：棟換気口	有効面積	109.50（cm ² ）
			（トコ製KB-2C3）

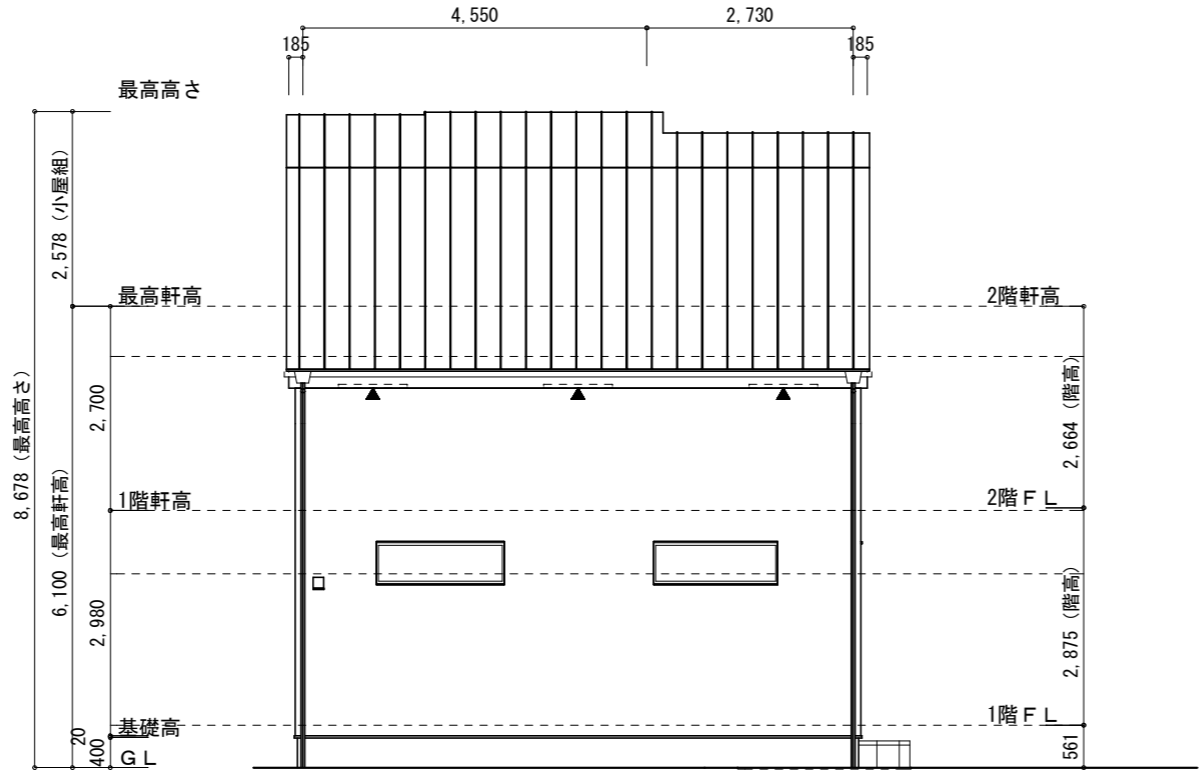
小屋裏換気口判定表（2F）					
換気種類	面積 （cm ² ）	数 （P）	有効面積合計 （cm ² ）	天井面積 （cm ² ）	判定
軒裏給気口	161.00	3	483.00	409909.50	1.06 ≥ 1/900…OK
棟排気口	109.50	3	328.5	409909.50	1.28 ≥ 1/1600…OK



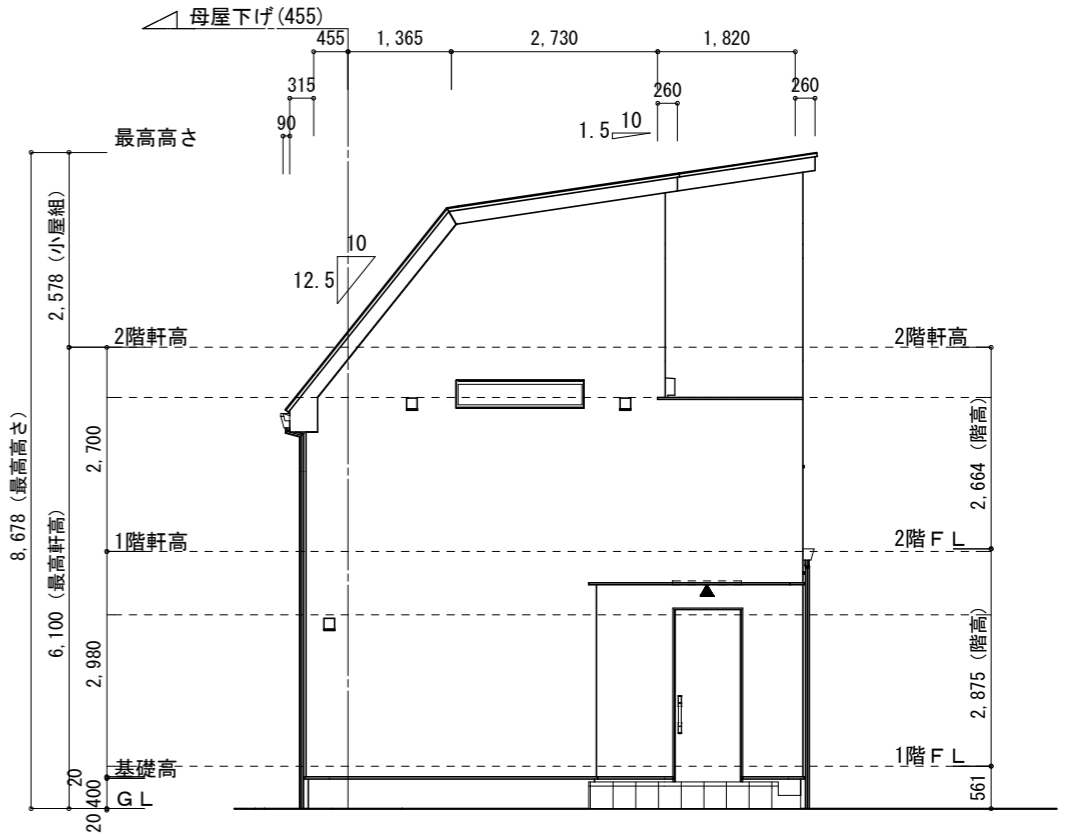
南側 立面図 S:1/100



東側 立面図 S:1/100



北側 立面図 S:1/100



西側 立面図 S:1/100

物件名	株式会社 ハートフルホーム 茅ヶ崎市新栄町13-45 陽北ビル4F 一級建築士 第356536号 茂呂 賢治 TEL:0467-58-9955 FAX:0467-58-9970	設計	IC	工事	承認	図面名称	縮尺	作成日	N0.
松浪1丁目V A棟新築工事		神野	神野			立面図	1/100	2026/03/13	A-08