

k2仕様

k4仕様

防火戸k2仕様

防火戸k4仕様

[INDIVITY STYLE]

D11型

対応ハンドル	S型ハンドル	バーハンドル	レバーハンドル
対応電気錠	FamiLock	簡認証システム	



【おすすめ品番】
 GST2-(2/4)-D11-10-ZR(L)-□□
 【カラー/ハンドル】
 ボートマホガニー/D3A

カラーバリエーション



エクリュアイボリー(EA)



リーフグリーン(EF)



アイリッシュバイン(CA)



ハンドダウンチェリー(CC)



ボートマホガニー(CJ)



アンティークオーク(BA)



チーク(HC)
浮遊り調

D91型

レバーハンドル仕様



外観



内観

±¥0

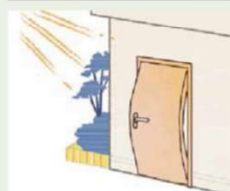
全色対応

【遮熱銅板】

断熱ドア・引戸に生じがちな“熱反り”を抑制。

表面温度の上昇を抑制し、断熱引戸に生じがちな“熱反り”を軽減します。
 ※全てのカラーが対象となります。

一般的な銅板の場合



室内と室外の温度差によって“熱反り”が発生。

ラッチ
不具合

光漏れ

隙間風

遮熱銅板の場合



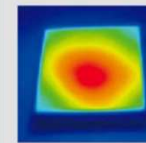
遮熱銅板の採用により“熱反り”を軽減。

※熱反りが完全になくなるものではありません。

遮熱銅板で熱反りを軽減！
 詳しくは動画をチェック！

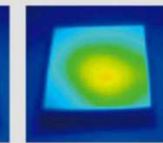


〈効果実験〉銅板にランプを照射し加熱



一般的な銅板

銅板の表面温度が、大きく上昇。



遮熱銅板

銅板の表面温度は、ほぼ変化なし。

室温25～26℃/レフランプ300W/ランプまでの距離200mm/
1分照射後測定