

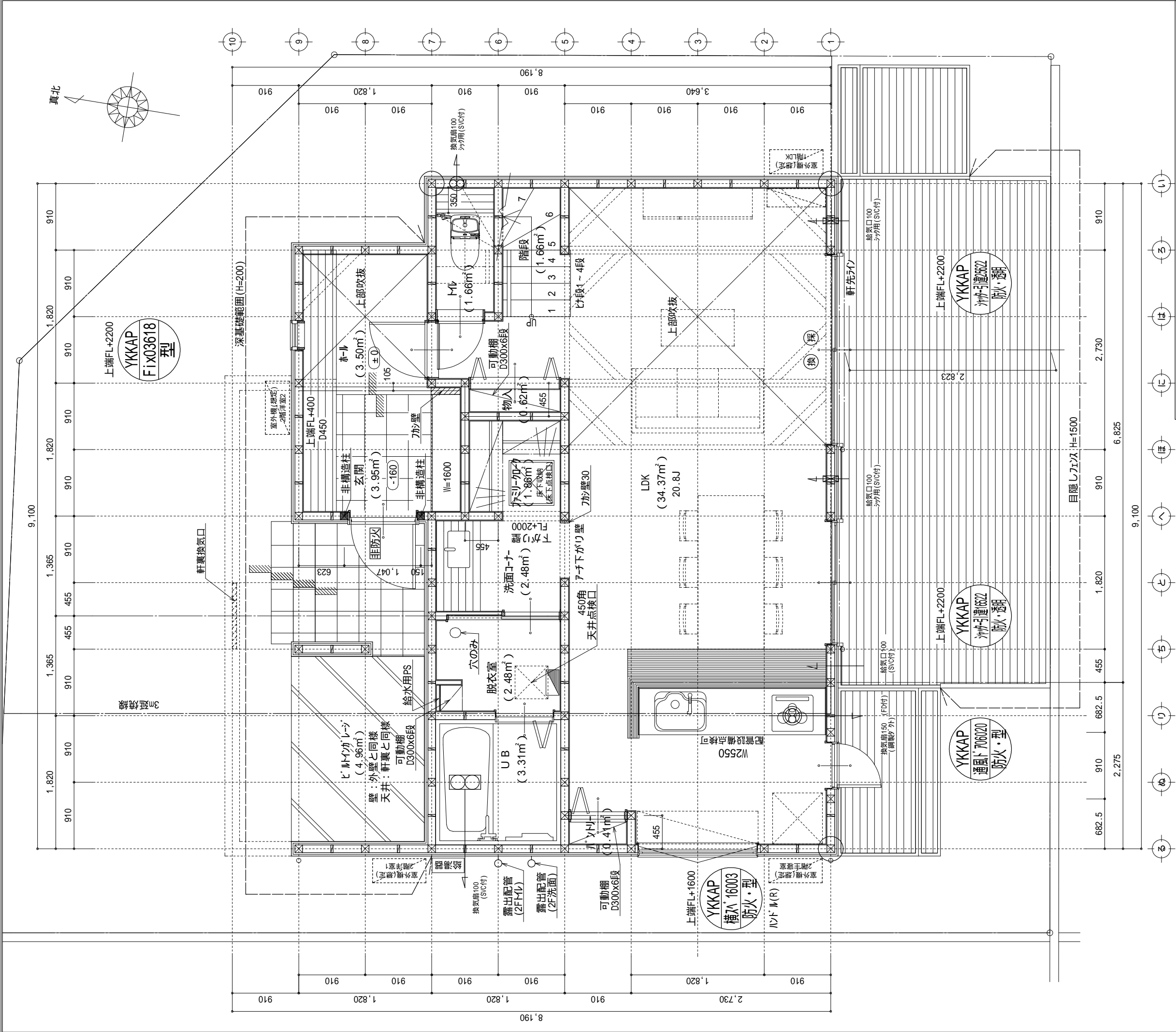
地番	10-18			
測点	Xn	Yn	Xn+1-Xn-1	(Xn+1-Xn-1) Yn
A1	-70378.492	-39014.161	-15.183	592352.006463
P74	-70392.748	-39011.822	-12.330	481015.765260
A2	-70390.822	-38999.991	11.608	-452711.895528
HK83-3	-70381.140	-39001.554	13.257	-517043.601378
HK83-4	-70377.565	-39006.380	2.648	-103288.894240
倍面積			323.380577	
面積			161.6902885	
地籍			161.69 m ²	

- ▶ 主要な出入口を示す
- 汚水樹
- ☒ 雨水樹

斜線測定：軒樋先先端距離による
境界明示方法：コンクリート杭(金属プレート)にて明示
雨水処理方法：宅地内浸透枘処理
盛土規制法及び都市計画法の許可対象となる宅地造成等の工事無し
法面処理は30°以下とする
道路斜線は計算式省略支障なし
北側斜線は計算式省略支障なし

A: $0.455 \times 0.050 \times 1/2 = 0.011375$
B: $0.910 \times (0.050 + 0.070) \times 1/2 = 0.0546$
C: $6.370 \times (0.070 + 0.170) \times 1/2 = 0.7644$
D: $0.910 \times (0.170 + 0.150) \times 1/2 = 0.1456$
E: $1.820 \times (0.150 + 0.200) \times 1/2 = 0.3185$
F: $0.455 \times 0.200 = 0.091$
G: $0.455 \times 0.200 \times 1/2 = 0.0455$
A+B+C+D+E+F+G=1.430975m²
1.430975 ÷ 34.58=0.04138...m
平均GL=設計GL-50mm

物件名		株式会社 ハートフルホーム 茅ヶ崎市新栄町13-45 陽北ビル4F 一級建築士 第356536号 茂呂 賢治 TEL:0467-58-9955 FAX:0467-58-9970	設計	IC	工事	承認	図面名称	縮尺	作成日	NO.
みずき2丁目 新築工事			藤木	藤木			配置図・敷地求積図	1/100	2025/08/04	A-03



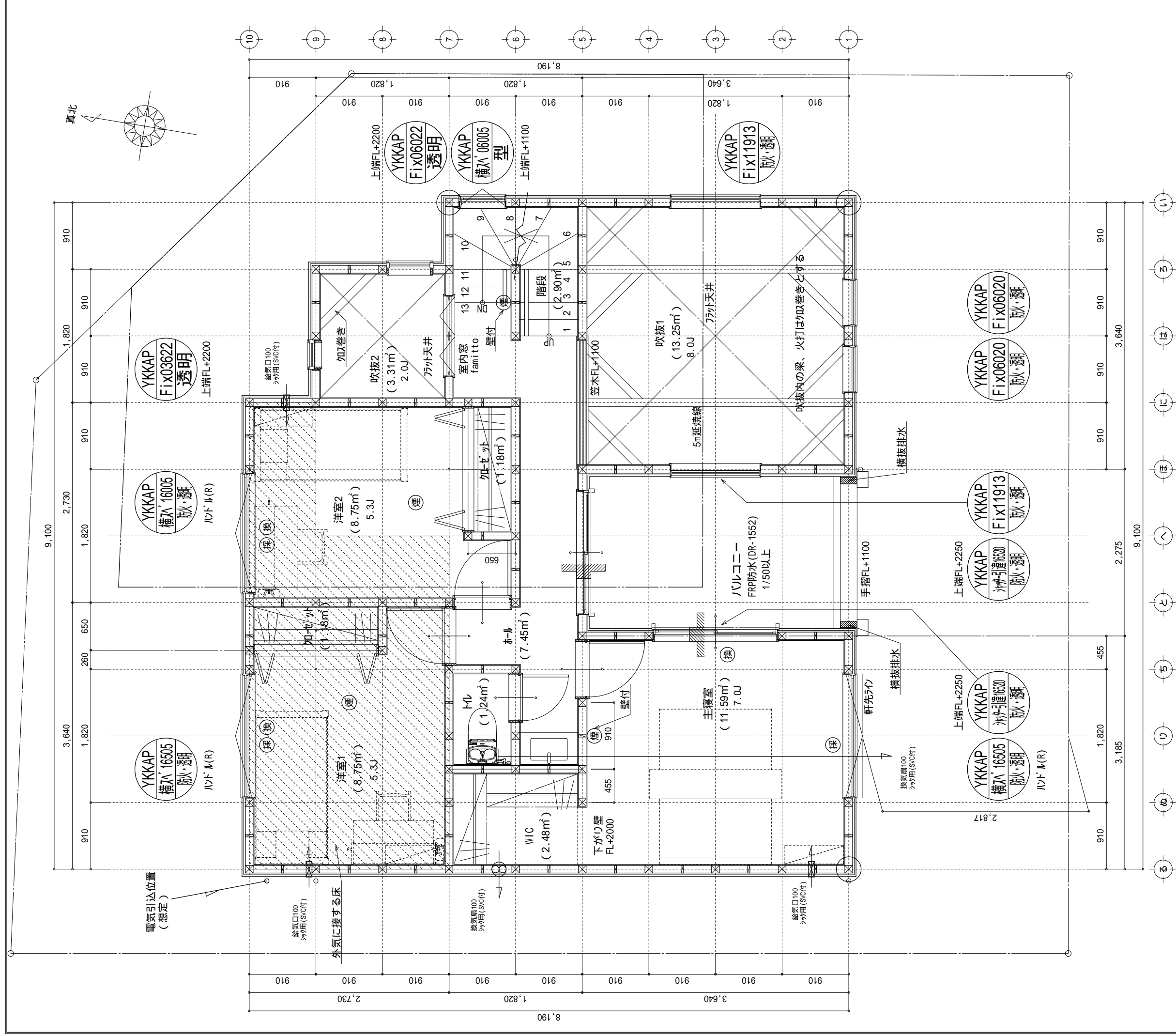
火気使用室(LDK)の内装制限
下地：石膏ボード・t=12.5(壁), t=9.5(天井)
仕上：ビニル珪藻土

調理室の換気計算：令20条の3
フード付換気扇の換気風量：590m3/h
・K=0.93m2/KWh ・Q=9.49kW
・有効換気量V=30KQ=30×0.93×9.49=264.77m3/h
590>264.77・・・OK

特記無き天井高さはCH=2400、窓上端高さはFL+2000とする

凡 例 (各階共通)		
□	柱 105×105	採光計算用窓
⊕	通し柱 105×105	換気計算用窓
■	筋かい 90×45	住宅用防炎機器 (煙感知式)
■	筋かい 90×45タスキ掛	住宅用防炎機器 (熱感知式)
▼	ハ・リ・カ・ド・ド (床・リ・V・S・T・P)	分電盤
▼	ハ・リ・カ・ド・ド (床・リ・V・S・T・P) 扉型・床面仕様	階段 扉型 20mm以下、下面 150mm以上、手摺設置、壁面より10cm以内
▼	ハ・リ・カ・ド・ド (床・リ・V・S・T・P) 扉型 150 (F付)	階段 有効幅 150mm以上、下面 150mm以上、手摺設置、壁面より10cm以内
▼	局所換気用換気扇 (火気使用室) 150 (F付)	20mm以下、下面 150mm以上、手摺設置、壁面より10cm以内
▼	局所換気用換気扇 (火気使用室) 100 (S付) H=FL+250	20mm以下、下面 150mm以上、手摺設置、壁面より10cm以内
▼	壁付常時換気用換気扇 100・150 (F付) H=FL+1900	20mm以下、下面 150mm以上、手摺設置、壁面より10cm以内
▼	常時換気用換気扇 100 (S付) H=FL+1900	20mm以下、下面 150mm以上、手摺設置、壁面より10cm以内
▼	天井埋込形局所換気扇 100 (S付)	20mm以下、下面 150mm以上、手摺設置、壁面より10cm以内
▼	延焼ライン (1階・3階・5階)	20mm以下、下面 150mm以上、手摺設置、壁面より10cm以内
▼	防火設備 (法第61条に規定する) 大臣認定品	20mm以下、下面 150mm以上、手摺設置、壁面より10cm以内

物件名		設計	IC	工事	承認	図面名称	縮尺	作成日	NO.
みずき2丁目 新築工事									
株式会社 ハートフルホーム 茅ヶ崎市新栄町13-45 陽北ビル4F 一級建築士 第356536号 茂呂 賢治 TEL: 0467-58-9955 FAX: 0467-58-9970		藤木	藤木			1階 平面図	1/50	2025/08/04	A-04



特記無也天井高さはCH=2400、窓上端高さはFL+2000とする

物件名	株式会社　ハートフルホーム 第ヶ崎市新栄町13-45 陽北Ⅱ4F 一級建築士 第356536号 茂呂 賢治 TEL：0467-58-9955　FAX：0467-58-9970			
	みずき2丁目　新築工事	設計 藤木	IC 藤木	工事
承認	図面名称 2階 平面図	縮尺 1/50	作成日 2025/08/04	N0. A-05

