

- ▲ 主要な出入口を示す
- 汚水樹
- ☒ 雨水樹
- 斜線測定：軒樋先端距離による
- 境界明示方法：コンクリート杭(金属プレート)にて明示
- 雨水処理方法：宅地内浸透枳処理  
オーバーフロー分を公共下水へ接続(合流)
- 令130条の12による外構とする
- 道路斜線検討式  
(1277+4000+1277) × 1.25-560=7632.5  
7600(最高高さ)  
7600 < 7632.5...OK

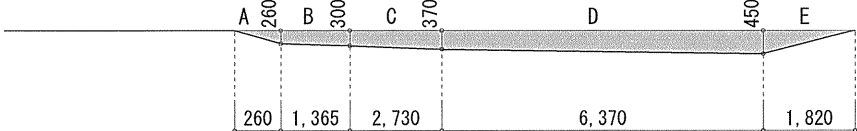
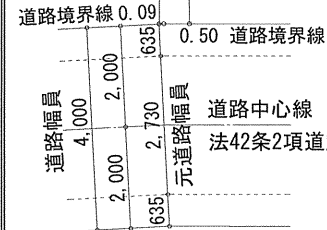
A: 0.260 × 0.260 × 1/2 = 0.0338㎡  
B: (0.260 + 0.300) × 1.365 × 1/2 = 0.3822㎡  
C: (0.300 + 0.370) × 2.730 × 1/2 = 0.9145㎡  
D: (0.370 + 0.450) × 6.370 × 1/2 = 2.6117㎡  
E: 0.450 × 1.820 × 1/2 = 0.4095㎡  
→ A+B+C+D+E = 4.35175㎡  
周長  
(7.735 + 5.46 + 2.73) × 2 = 31.85  
4.35175 ÷ 31.85 = 0.13664...m  
∴ 平均GL = 設計GL - 140mm

地番	2353-5		
測点	Xn	Yn	(Xn+1-Xn-1) Yn
C14-1	-61104.200	-42261.747	437282.296209
C11-1	-61113.900	-42266.888	4373938.615144
C12-1	-61115.413	-42264.033	180171.572679
C13-1	-61118.163	-42258.845	-260906.109030
K4	-61109.239	-42254.081	-389455.864577
D11	-61108.946	-42254.427	-240258.671922
C17-2	-61103.553	-42260.314	-200567.450244
		倍面積	204.388259
		面積	102.1941295
		地積	102.19 ㎡

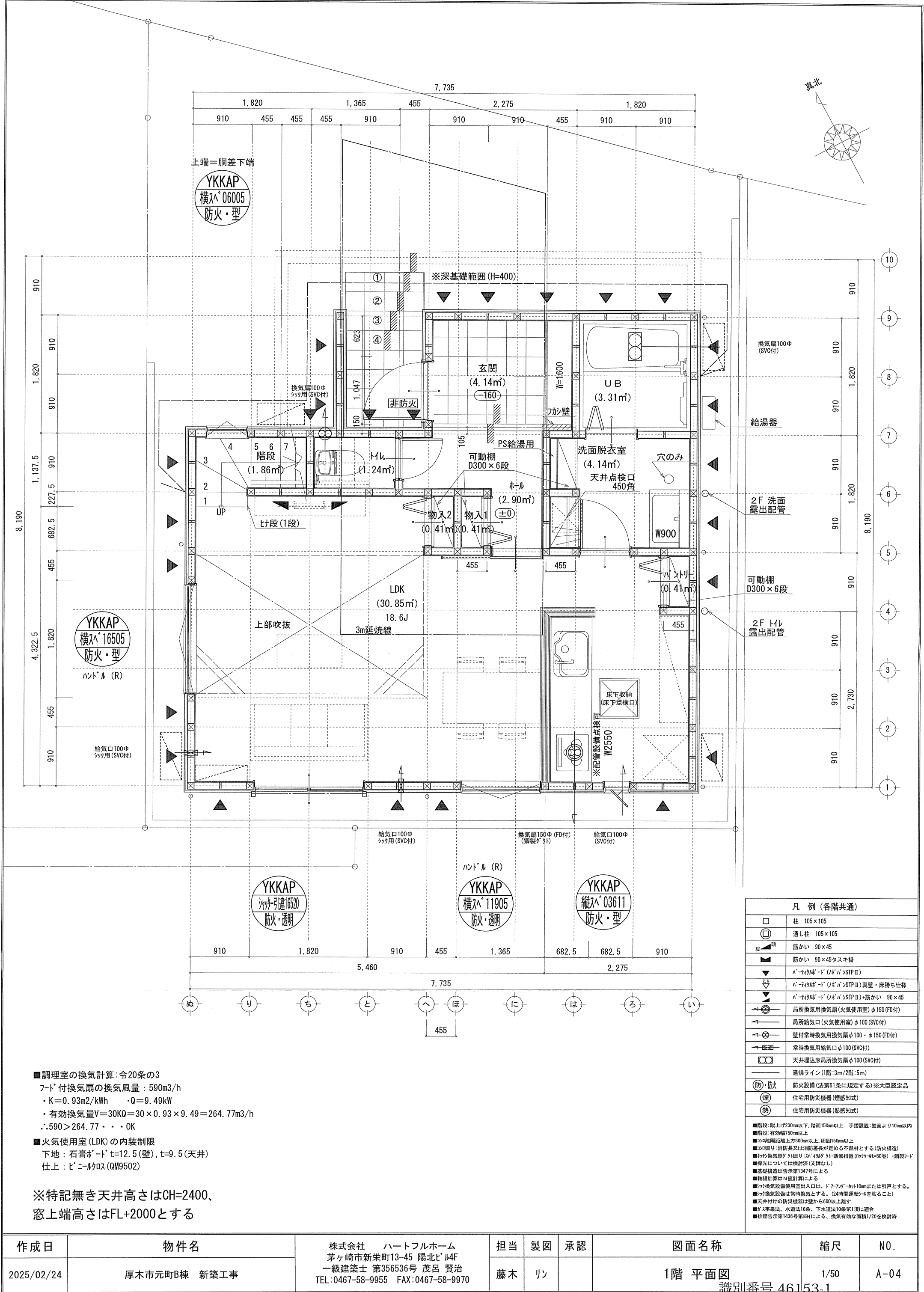
地番	2353-9		
測点	Xn	Yn	(Xn+1-Xn-1) Yn
C16-2	-61102.881	-42261.048	27342.898056
C14-1	-61104.200	-42261.747	28399.893984
C17-2	-61103.553	-42260.314	-55741.354166
		倍面積	1.437874
		面積	0.7189370
		地積	0.71 ㎡

地番	2353-11		
測点	Xn	Yn	(Xn+1-Xn-1) Yn
C10-1	-61110.592	-42273.131	1069256.575514
C1-2	-61139.194	-42288.326	121122.233292
D2-1	-61139.234	-42288.240	11756.130720
C2-2	-61139.472	-42287.794	-761603.169
C3-1	-61121.224	-42278.100	-1186703.988900
C5-1	-61111.403	-42272.882	-223243.089842
C6-1	-61115.943	-42264.314	169479.899140
C12-1	-61115.413	-42264.033	-86345.419419
C11-1	-61113.900	-42266.888	-203768.667048
		倍面積	50.503517
		面積	25.2517585
		地積	25.25 ㎡

合 計: 128.15㎡



作成日	物件名	株式会社 ハートフルホーム 茅ヶ崎市新栄町13-45 陽北ビル4F 一級建築士 第356536号 茂呂 賢治 TEL:0467-58-9955 FAX:0467-58-9970	担当	製図	承認	図面名称	縮尺	N0.
2025/03/06	厚木市元町B棟 新築工事		藤木	リッ		配置図・敷地求積図 識別番号 46153-2	1/150	A-03



■調理室の換気計算：令20条の3  
フード付換気扇の換気風量：590m<sup>3</sup>/h  
・K=0.93m<sup>2</sup>/kWh ・Q=9.49kW  
・有効換気量V=30KQ=30×0.93×9.49=264.77m<sup>3</sup>/h  
・590>264.77・・・OK

■火気使用室(LDK)の内装制限  
下地：石膏ボード t=12.5(壁), t=9.5(天井)  
仕上：ビニルクロス(QM9502)

※特記無き天井高さはCH=2400、  
窓上端高さはFL+2000とする

凡 例 (各階共通)	
	柱 105×105
	通し柱 105×105
	筋かい 90×45
	筋かい 90×45タスキ掛
	バ「ティ」レス「ード」(バ「ン」STPⅡ)
	バ「ティ」レス「ード」(バ「ン」STPⅡ)真壁・床勝ち仕様
	バ「ティ」レス「ード」(バ「ン」STPⅡ)+筋かい 90×45
	局所換気用換気扇(火気使用室)φ150(FD付)
	局所給気口(火気使用室)φ100(SVC付)
	壁付常時換気用換気扇φ100・φ150(FD付)
	常時換気用給気口φ100(SVC付)
	天井埋込形局所換気扇φ100(SVC付)
	延焼ライン(1階:3m/2階:5m)
	防火設備(法第61条に規定する)※大臣認定品
	煙 住宅用防災機器(煙感知式)
	熱 住宅用防災機器(熱感知式)
■階段：蹴上げ230mm以下、踏面150mm以上 手摺設置：壁面より10cm以内	
■階段：有効幅750mm以上	
■コンクリート：コンクリート厚80mm以上、周囲150mm以上	
■コンクリート：消防又は消防署長が定める不燃材とする(防火構造)	
■耐火換気扇：外廻り：20「454」外・断熱措置(ロックレール=50巻)・鋼製「ード」	
■換気については換気設備(支障なし)	
■基礎構造は告示第1347号による	
■給気設備はN値計算による	
■給気設備使用室出入口は、ドア「ード」かつ10mmまたは引戸とする。	
■給気設備は常時換気とする。(24時間運転)を貼ること	
■天井付けの防災機器は壁から600以上離す	
■ガス事業法、水道法16条、下水道法10条第1項に適合	
■排煙告示第1436号第四(イ)による、換気有効な面積1/20を換気設備	

作成日	物件名	株式会社 ハートフルホーム 茅ヶ崎市新栄町13-45 陽北ビル4F 一級建築士 第356536号 茂呂 賢治 TEL:0467-58-9955 FAX:0467-58-9970	担当	製図	承認	図面名称	縮尺	N0.
2025/02/24	厚木市元町B棟 新築工事		藤木	リン		1階 平面図 識別番号 46153-1	1/50	A-04





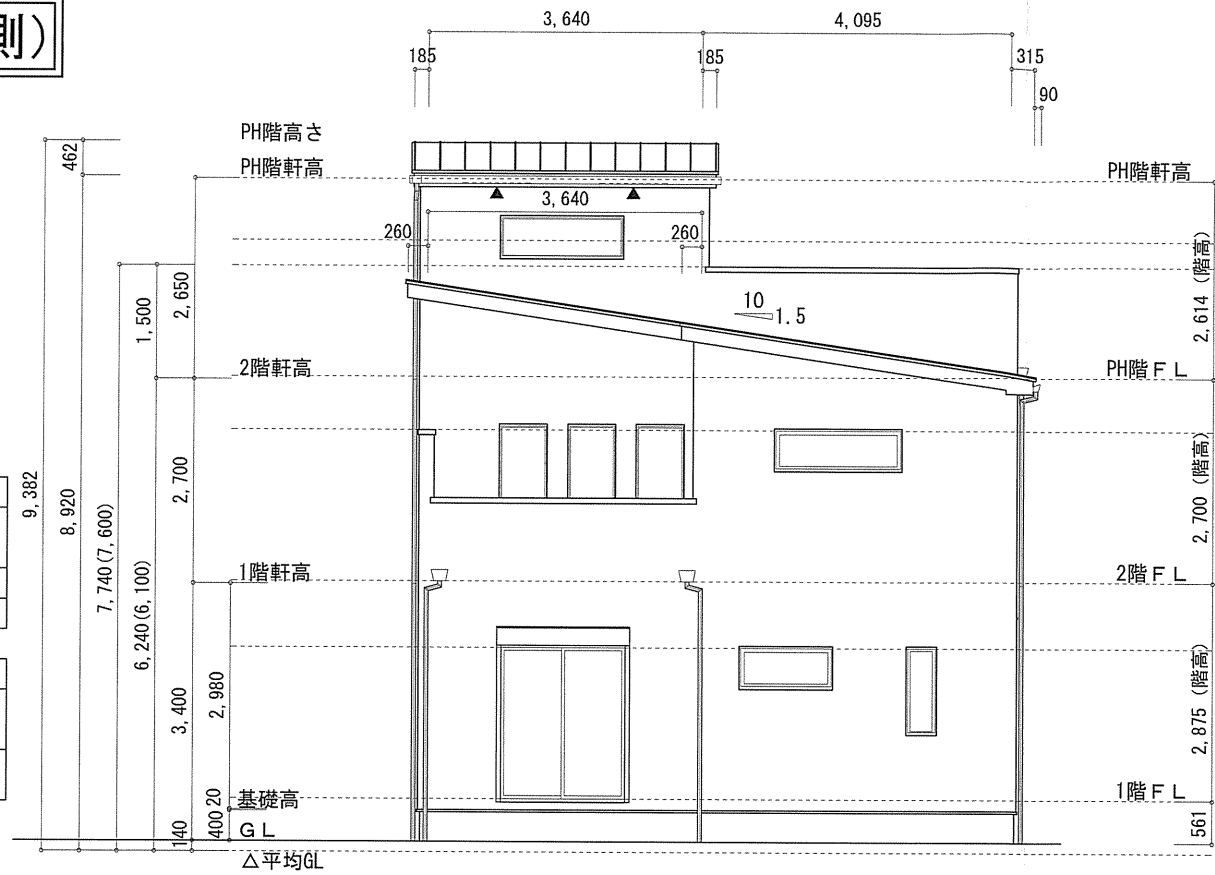
新・軒の出（水下側）

▲	：軒裏換気口	有効面積	161.00 (cm2)
			(カネシマ製SS-90-FD)
□	：棟換気口	有効面積	109.50 (cm2)
			(トコナメ製KB-2C3)

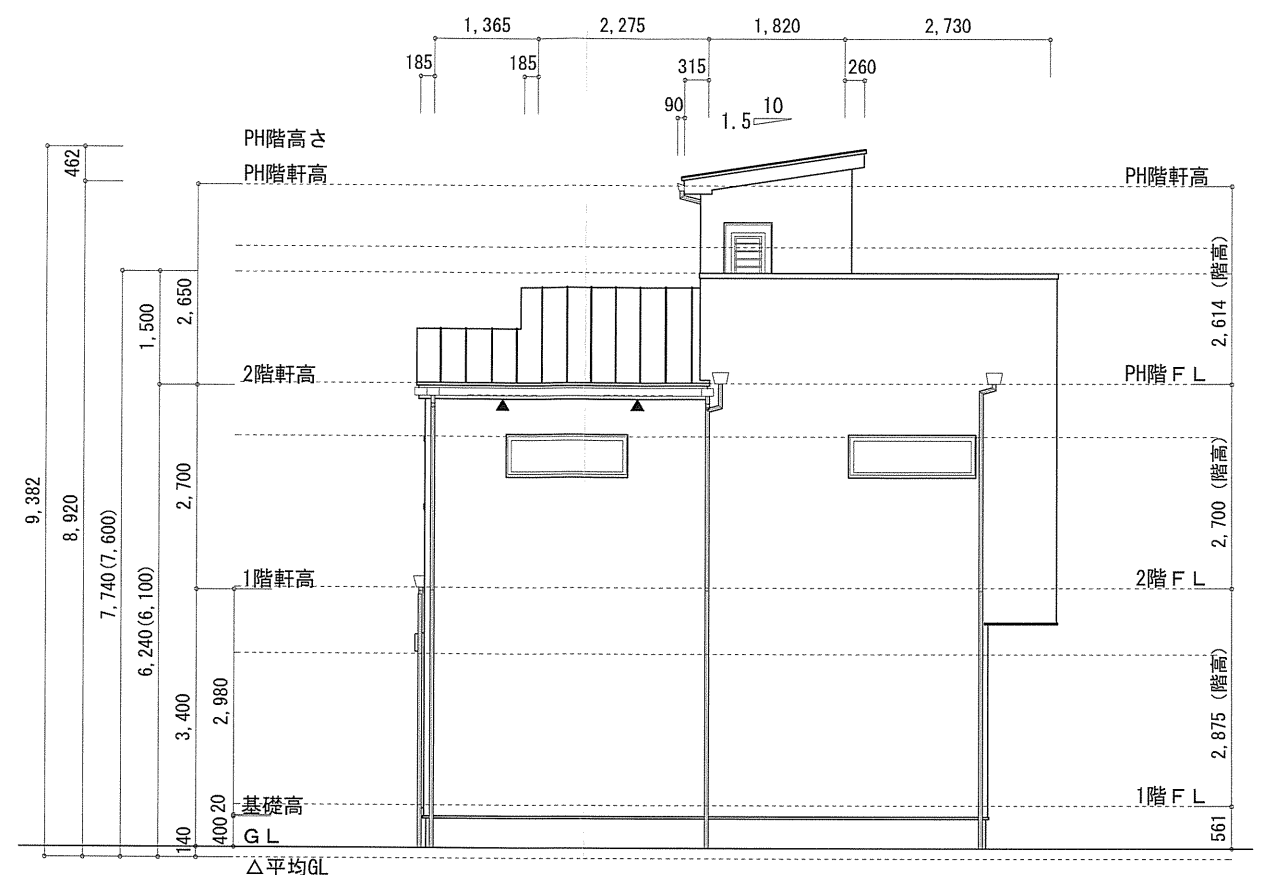
小屋裏換気口判定表（2F）					
換気種類	面積 (cm2)	数 (P)	有効面積合計 (cm2)	天井面積 (cm2)	判定
軒裏給気口	161.00	2	322.00	231868.00	1.24 ≧ 1/900→OK
棟排気口	109.50	2	219.00	231868.00	1.51 ≧ 1/1600→OK

小屋裏換気口判定表（PH）					
換気種類	面積 (cm2)	数 (P)	有効面積合計 (cm2)	天井面積 (cm2)	判定
軒裏給気口	161.00	2	322.00	66248.00	1.21 ≧ 1/250→OK

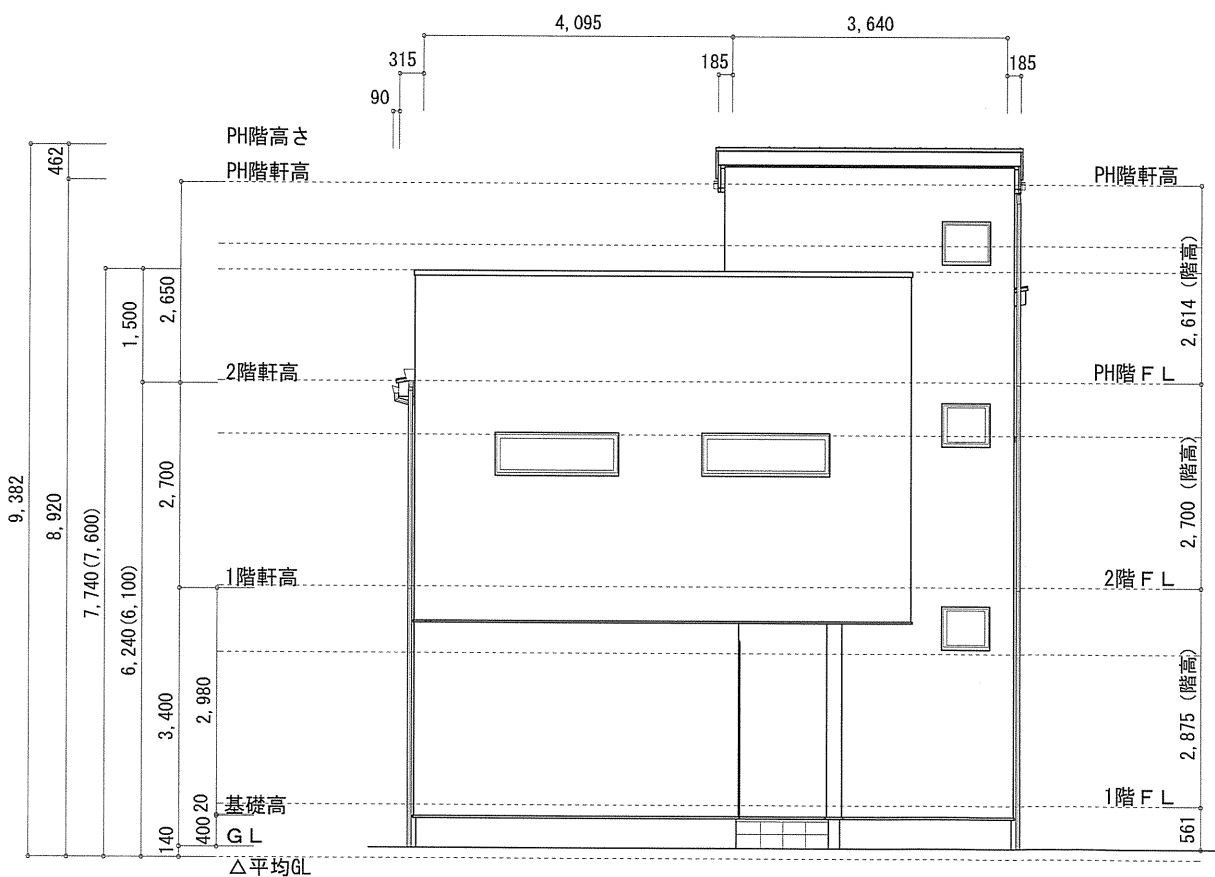
小屋裏：ロフト・吹抜天井（束立て）  
屋根：ガルバリウム鋼板瓦棒葺き（NM-8697）  
外壁：ガルバリウムサイディング（7）14（PC030BE-0558）  
屋内PB（7）12.5（※小屋裏含む）  
軒裏：タイルイト（7）12（QF030RS-0281）  
床下換気：基礎ハッパン



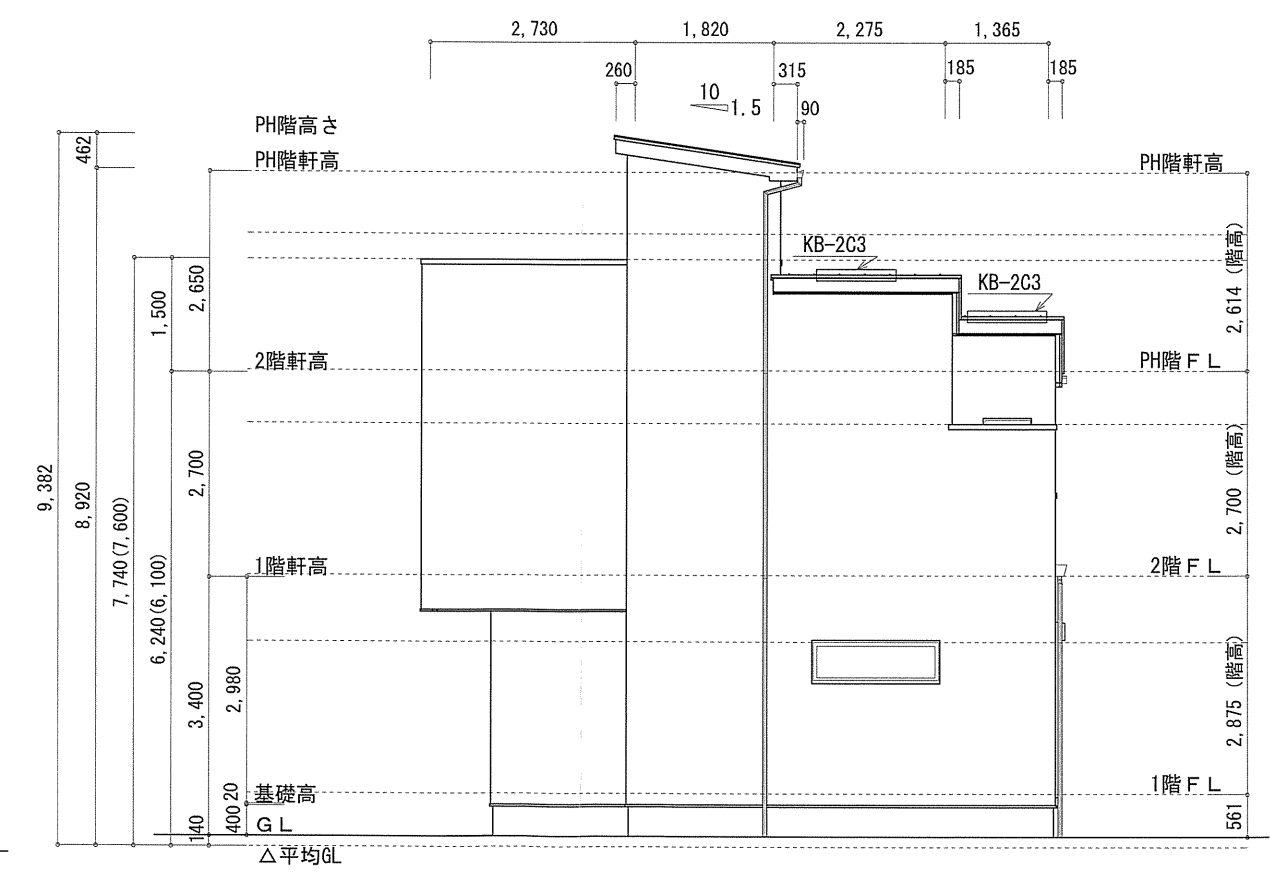
南側 立面図 S:1/100



東側 立面図 S:1/100



北側 立面図 S:1/100



西側 立面図 S:1/100

作成日	物件名	株式会社 ハートフルホーム 茅ヶ崎市新栄町13-45 陽北ビル4F 一級建築士 第356536号 茂呂 賢治 TEL:0467-58-9955 FAX:0467-58-9970	担当	製図	承認	図面名称	縮尺	N0.
2025/02/24	厚木市元町B棟 新築工事		藤木	リッ		立面図 識別番号 46153-1	1/100	A-07