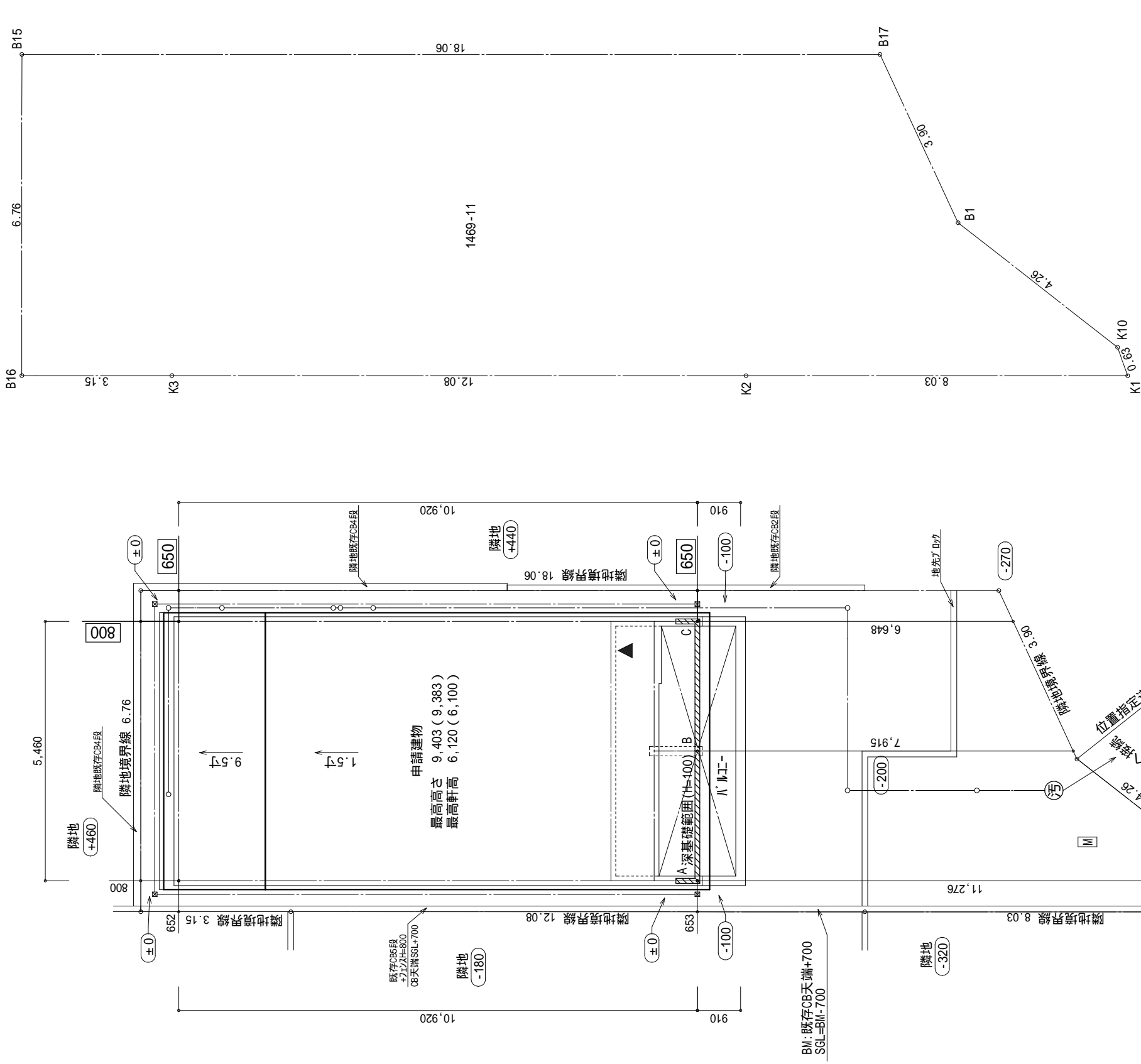


都市計画図による



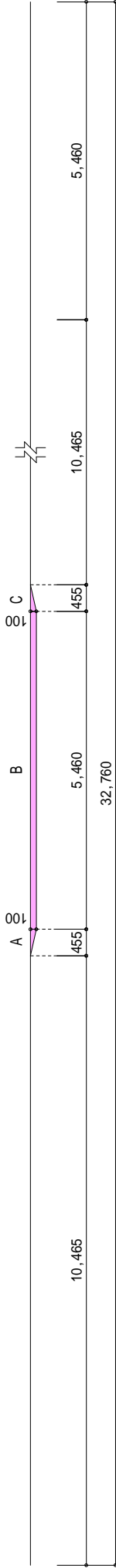
地番	1469-11				
測点	Xn	Yn	Xn+1-Xn-1	(Xn+1-Xn-1) Yn	Yn
B15	-76645.925	-23272.952	-17.524	407835.210848	407835.210848
B17	-76663.943	-23271.631	-19.918	463524.346258	463524.346258
B1	-76665.843	-23275.047	-5.441	126639.530727	126639.530727
K10	-76669.384	-23277.416	-3.796	88361.071136	88361.071136
K1	-76669.639	-23277.996	7.760	-180637.248960	-180637.248960
K2	-76661.624	-23278.583	20.070	-467201.160810	-467201.160810
K3	-76649.569	-23279.465	15.205	-353964.265325	-353964.265325
B16	-76646.419	-23279.696	3.644	-84831.212224	-84831.212224
倍面積					-273.728350
面積					136.8641750
地籍					136.86㎡

- ▲ 主要な出入口を示す
- 汚水樹
- ☒ 雨水樹

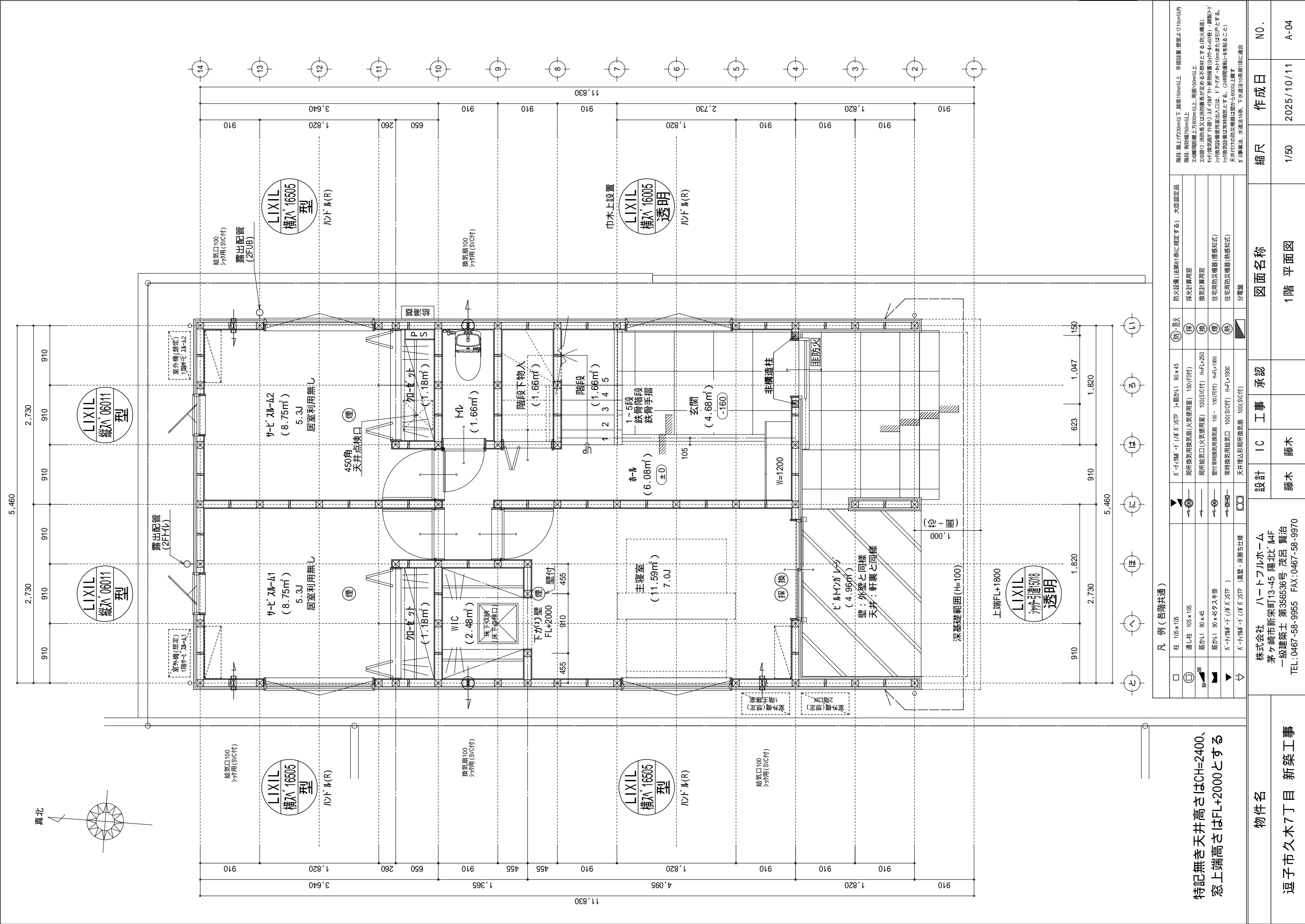
斜線測定：軒樋先端距離による
境界明示方法：コンクリート杭（金属プレート）にて明示
雨水処理方法：宅地内浸透枳処理
法面処理は30°以下とする
盛土規制法及び都市計画法の許可対象となる宅地造成等の工事無し
道路斜線検討は支障なし
北側斜線検討は天空率による

A: 0.455x0.100x1/2=0.02275
B: 5.460x0.100=0.54600
C: 0.455x0.100x1/2=0.02275

A+B+C=0.5915㎡
0.5915 ÷ 32.760=0.018055...m
平均GL=設計GL-20mm



物件名	設計	工事	承認	図面名称	縮尺	作成日	NO.
逗子市久木7丁目 新築工事	藤木	藤木		配置図・敷地求積図	1/100	2025/10/11	A-03



凡 例 (各階共通)				防火設備 (法第61条に規定する) 大臣認定品	
□	柱 105×105	▲	ハーフバルコニー (床ハーフSP) 105×45	防火	採火
○	通し柱 105×105	→	局所換気用換気扇 (火気使用室) 150 (FD付)	採光計算用窓	
■	筋かい 90×45	→	局所換気口 (火気使用室) 100 (S付) H=FL+250	換気計算用窓	
■	筋かい 90×45タスキ掛	→	壁付常時換気用換気扇 100・150 (FD付) H=FL+1900	住宅用防災機器 (煙感知式)	
▼	ハーフバルコニー (床ハーフSP)	→	常時換気用換気口 100 (S付) H=FL+1900	住宅用防災機器 (熱感知式)	
◇	ハーフバルコニー (床ハーフSP) 真壁・床断ち仕様	→	天井埋込形局所換気扇 100 (S付)	分電盤	

階段: 壁上げ200mm以下、踏面150mm以上、手摺設置、壁面より10cm以内

階段: 有効幅700mm以上

300mm間隔、壁面より800mm以上、周囲150mm以上

300mm間隔、消火栓又は消防署長が定める不燃材とする (防火構造)

サッシ換気扇の分煙器、分煙器又は消防署長が定める不燃材とする (防火構造)

サッシ換気扇の使用出入口は、ドアアガ・カド100mmまたは引とする。

サッシ換気扇は常時換気とする。(24時間運転・4を貼ること)

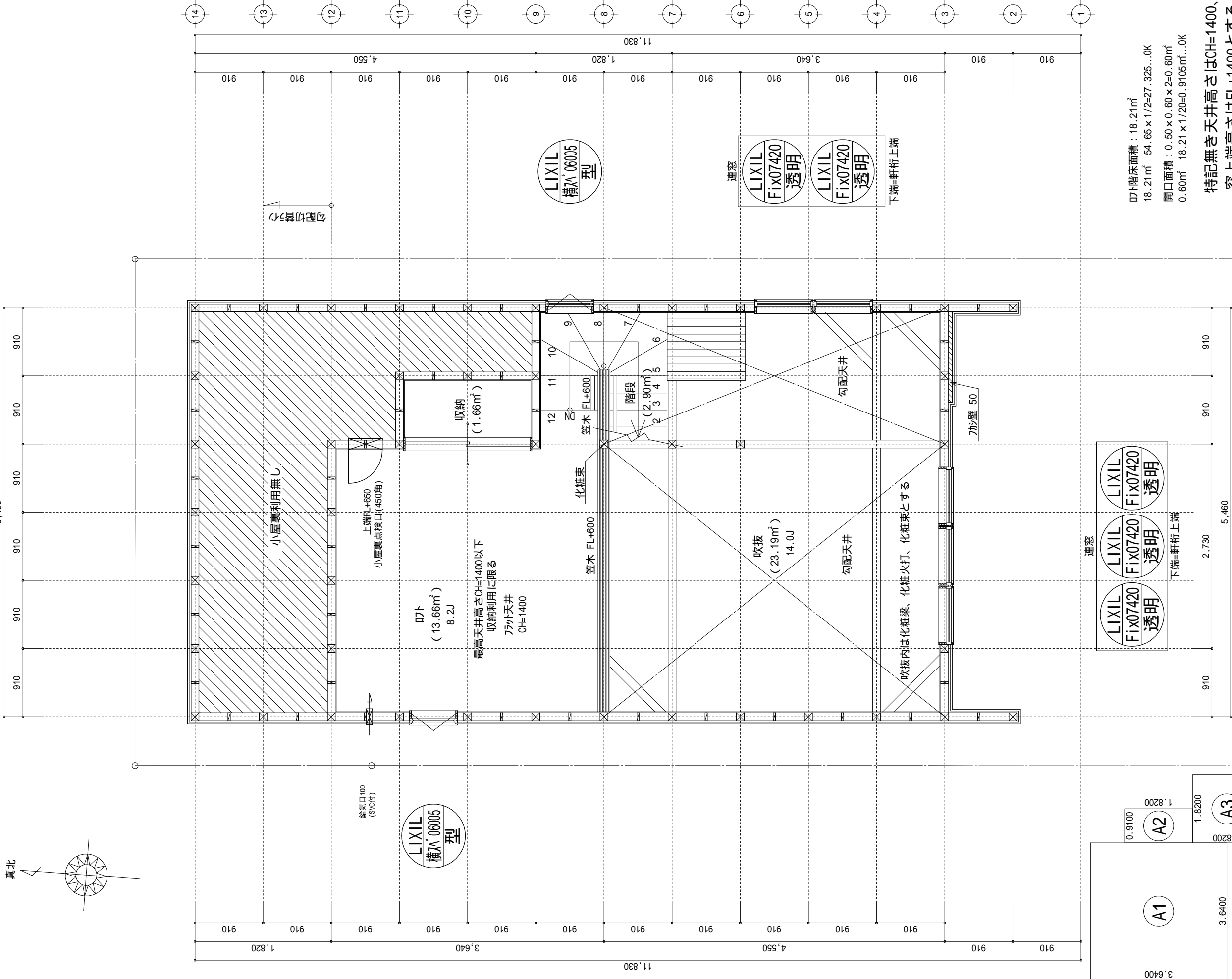
天井付の防火機器は壁から600以上、下向き

分電盤、水道法16条、下水道法19条第1項に適合

物件名	図面名称	縮尺	作成日	N0.
逗子市久木7丁目 新築工事	1階 平面図	1/50	2025/10/11	A-04

特記無き天井高さはCH=2400、窓上端高さはFL+2000とする

株式会社 ハートフルホーム
茅ヶ崎市新栄町13-45 陽北14F
一級建築士 第356536号 茂呂 賢治
TEL: 0467-58-9955 FAX: 0467-58-9970



凡 例 (各階共通)									
□	柱 105×105	▼	ハ・チカ線・ド (ハ・チ・SP)	100×45	防火設備 (法第61条に規定する)	大臣認定品	間隔: 廊上230mm以下、廊面150mm以上、手摺設置、壁面より10cm(内)		
⊙	通し柱 105×105	⊙	局所換気用換気扇 (火気使用室)	150 (F付)	採光計算用窓		300mm程度、廊上750mm以上		
脚	筋かい 90×45	—	局所排気口 (火気使用室)	100 (SIC付) H=FL+250	換気計算用窓		タテ掛の換気口より遠く(タテ・タテ外・断熱措置 (0.04・R=45倍)・縦割・ド		
■	筋かい 90×45タテ掛	—	壁付常時換気用換気扇	100・150 (SIC付) H=FL+900	住宅用防災機器 (煙感知式)		タテ掛の換気口は常時換気とする。(24時間換気システムによること)		
▼	ハ・チカ線・ド (ハ・チ・SP)	—	常時換気用換気扇	100 (SIC付) H=FL+1900	住宅用防災機器 (熱感知式)		天井付の防災機器は壁から600以上露出すること		
△	ハ・チカ線・ド (ハ・チ・SP)	⊙	天井埋込形局所換気扇	100 (SIC付)	分電盤		カ・断熱法、木造16番、下水道法 10条第1項に適合		

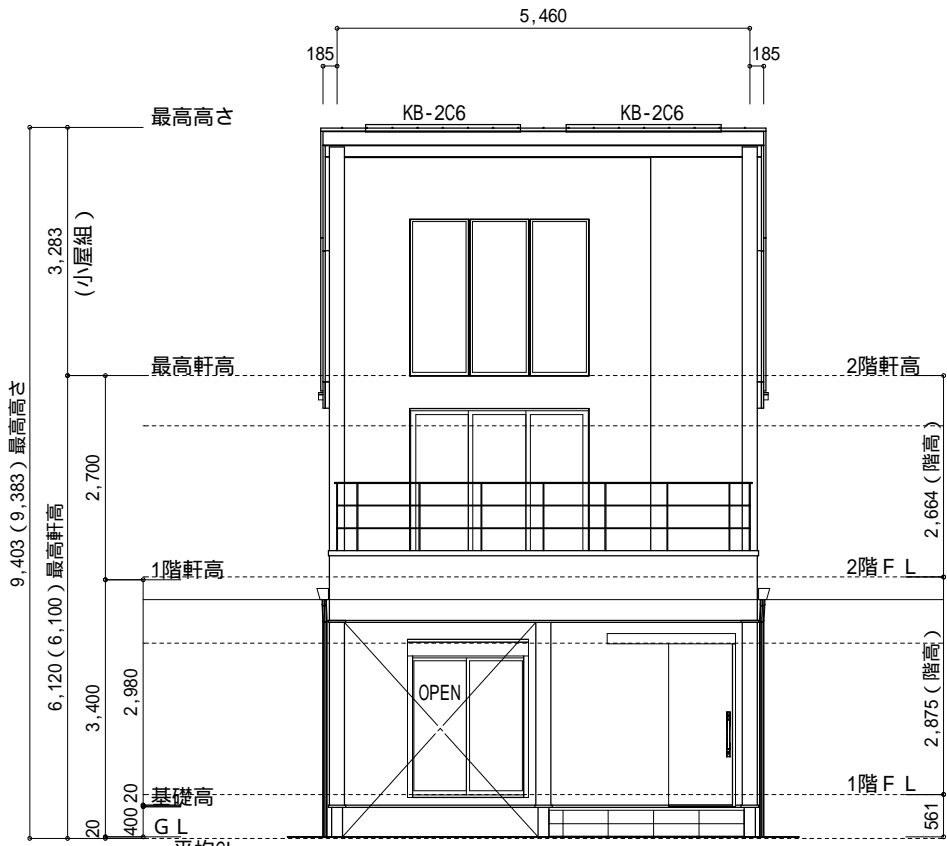
開口面積： $0.50 \times 0.60 \times 2 = 0.60 \text{ m}^2$
 0.60 m^2 $18.21 \times 1/20 = 0.9105 \text{ m}^2 \dots 0 \text{ K}$
 18.21 m² $54.65 \times 1/2 = 27.325 \dots 0 \text{ K}$
 7階床面積： 18.21 m²

物件名 逗子市久木7丁目 新築工事	株式会社 ハートフルホーム 茅ヶ崎市新栄町13-45 陽北14F 一級建築士 第356536号 茂呂 賢治 TEL:0467-58-9955 FAX:0467-58-9970		設計	IC	工事	承認	図面名称	縮尺	作成日	N0.
			藤木	藤木			R階 平面図	1/50	2025/10/11	A-06

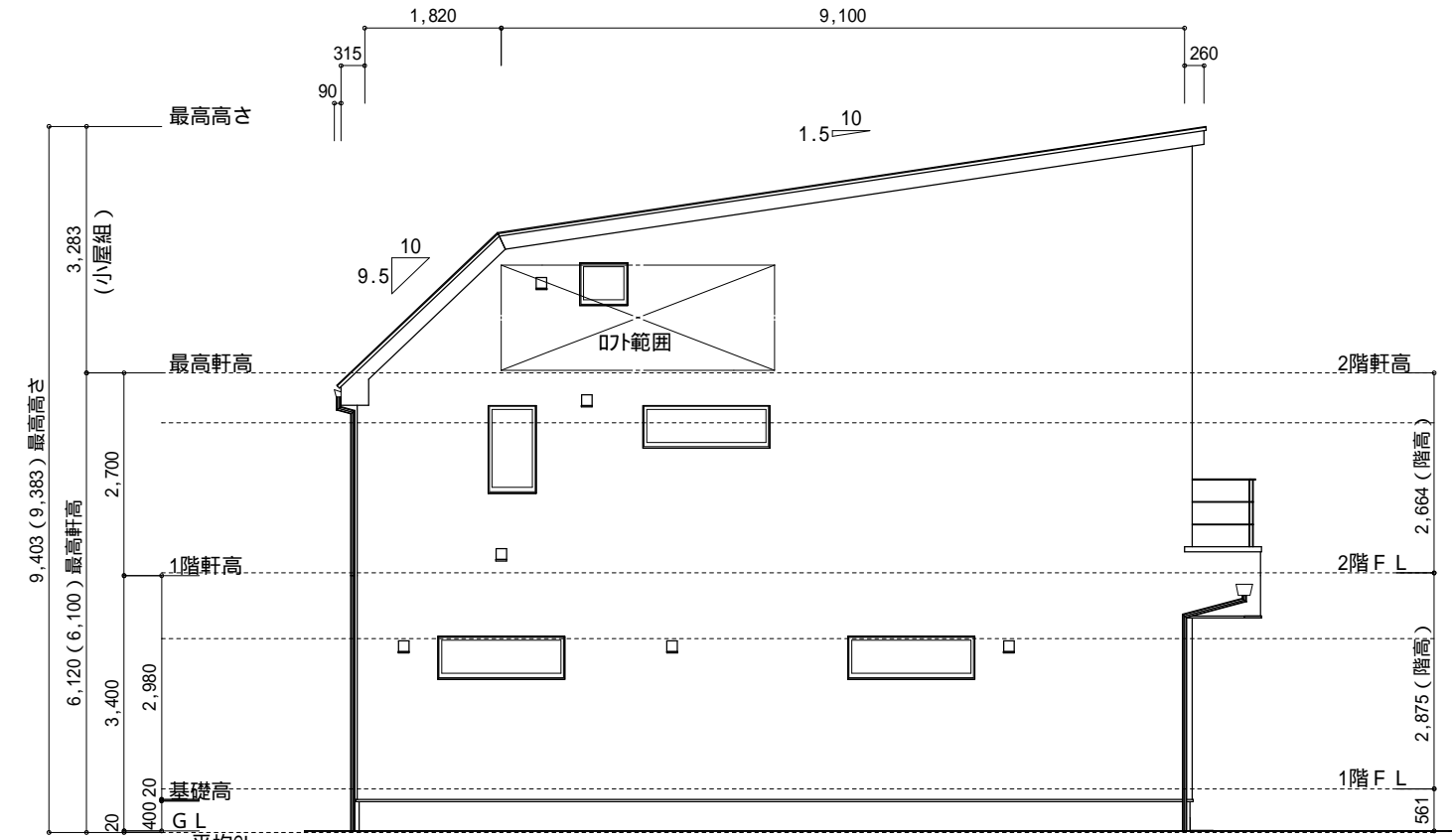
▲	：軒裏換気口	有効面積	161.00 (cm2)
		(カサノ製SS-90-FD)	
□	：棟換気口	有効面積	219.00 (cm2)
		(トコ製KB-2C6)	

小屋裏換気口判定表 (2F)					
換気種類	面積 (cm2)	数 (P)	有効面積合計 (cm2)	天井面積 (cm2)	判定
軒裏給気口	161.00	4	644.00	546546.00	1.06 1/900...OK
棟排気口	219.00	2	438.00	546546.00	1.28 1/1600...OK

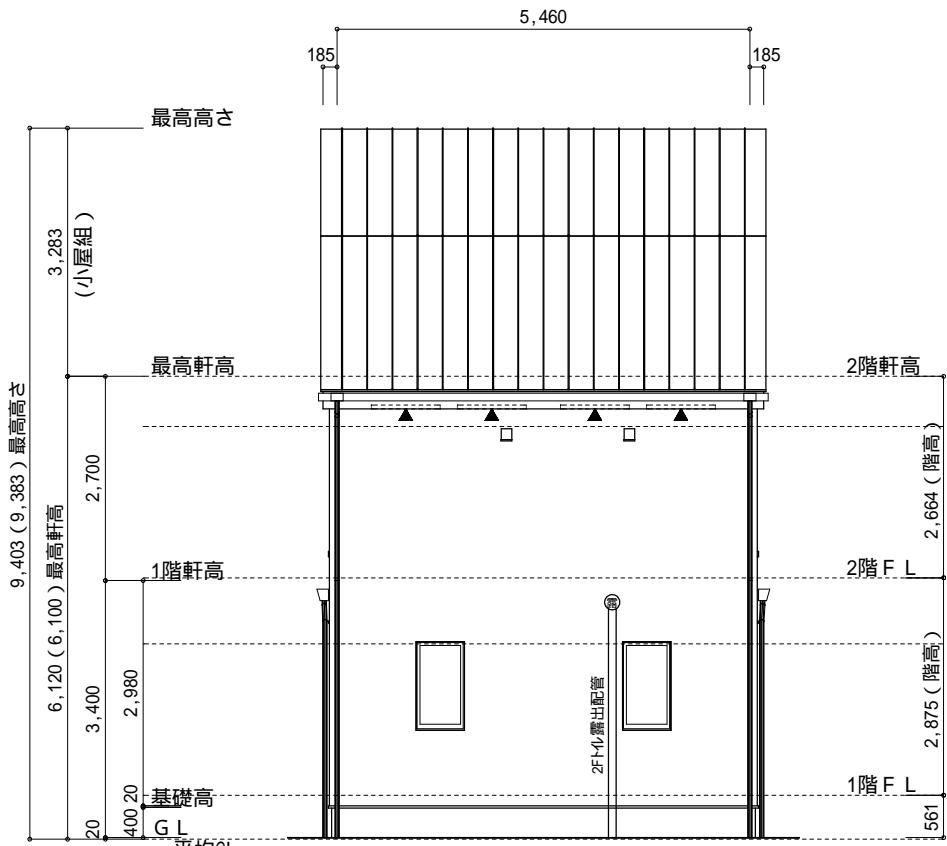
小屋裏：07ト吹抜天井(束立て)
屋根：ガルバリウム鋼板瓦葺き(NM-8697)
外壁：軽量セメント珪石(ア)15(PC030BE-9192)
屋内PB(ア)12.5(小屋裏含む)
軒裏：ダライト(ア)12(QF030RS-0281)
床下換気：基礎バツキ



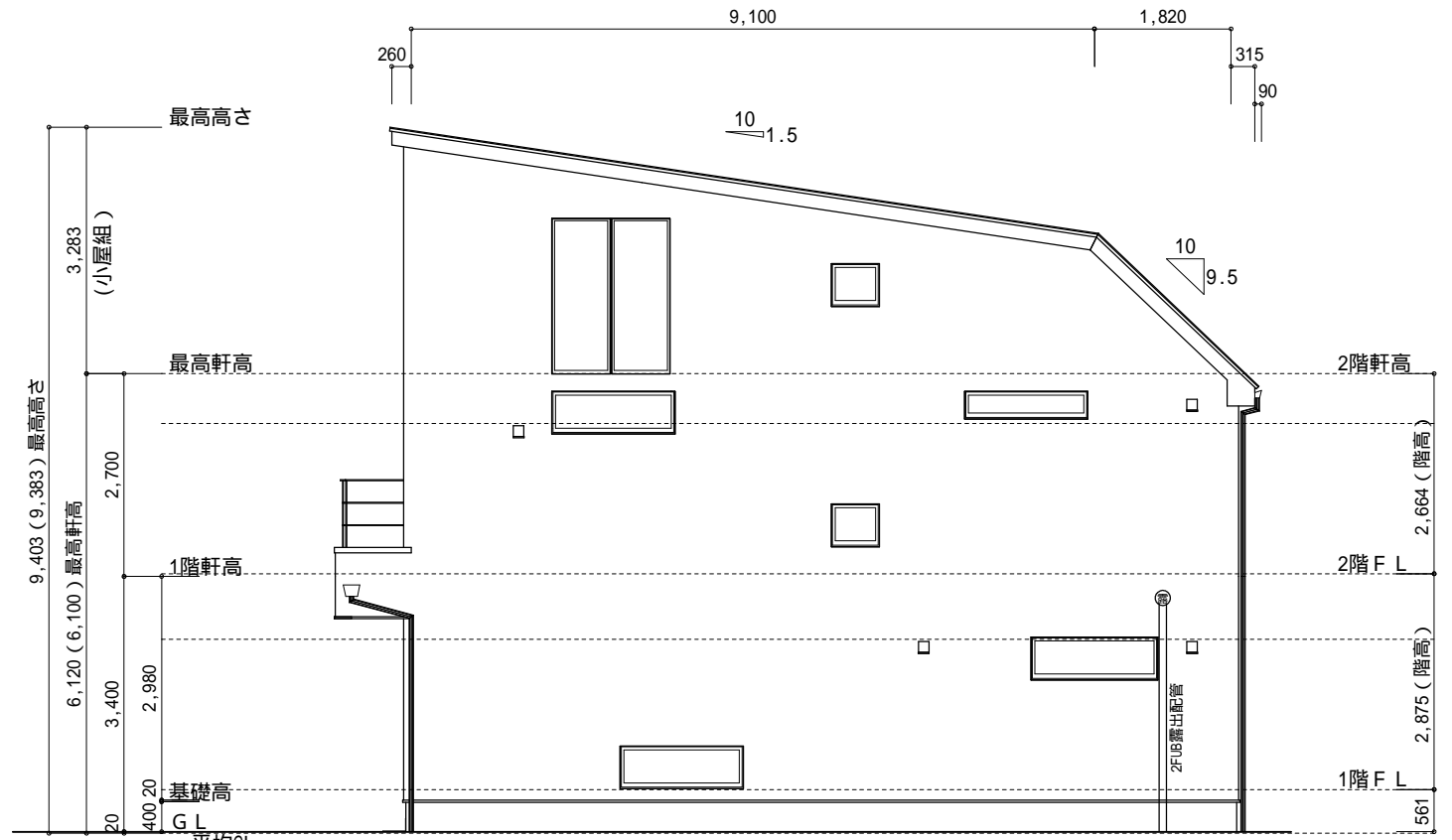
南側 立面図 S:1/100



西側 立面図 S:1/100



北側 立面図 S:1/100



東側 立面図 S:1/100

物件名	株式会社 ハートフルホーム 茅ヶ崎市新栄町13-45 陽北ビル4F 一級建築士 第356536号 茂呂 賢治 TEL:0467-58-9955 FAX:0467-58-9970	設計	IC	工事	承認	図面名称	縮尺	作成日	N0.
逗子市久木7丁目 新築工事		藤木	藤木			立面図	1/100	2025/10/11	A-07