

▶ 主要な出入口を示す

○ 汚水樹

☒ 雨水樹

斜線測定：軒樋先端距離による

境界明示方法：コンクリート杭(金属プレート)にて明示

雨水処理方法：宅地内浸透枡処理

法面処理は30°以下とする

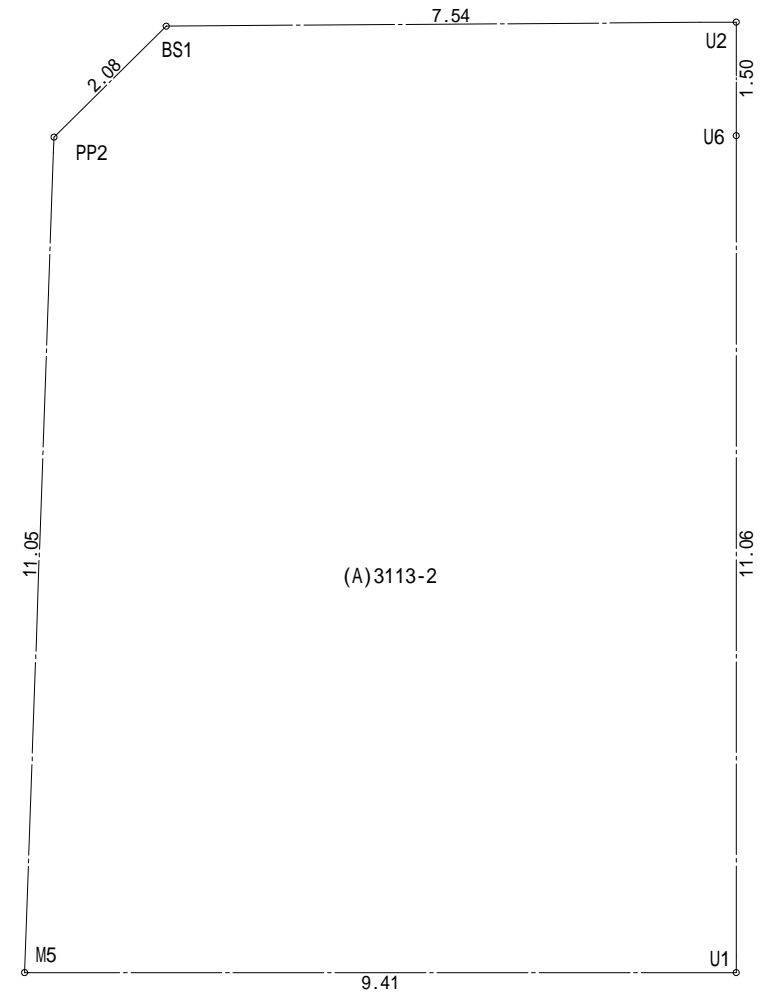
盛土規制法及び都市計画法の許可対象となる
宅地造成等の工事無し

道路斜線検討：
 $(2545+4000) \times 1.25 - 450 = 7731.25$
 $(2730+260) \times 0.15 + 6000 + 150 = 6598.5$
 $7731.25 - 6598.5 = 1132.75 \dots OK$

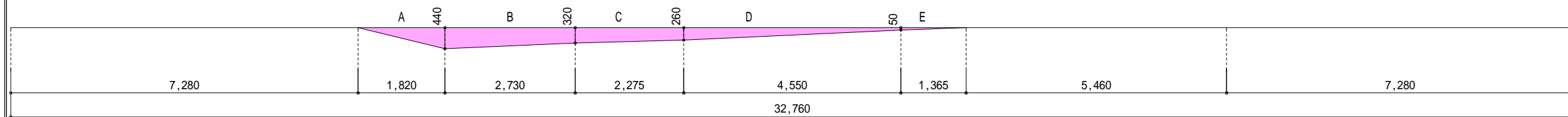
北側斜線検討：
 $5000 + 2070 \times 1.25 - 90 = 7497.5$
ルーフバルコニー高さ：7400
 $7497.5 - 7400 = 97.5 \dots OK$

平均計算：
A: $0.440 \times 1.820 \times 1/2 = 0.40040m^2$
B: $(0.440 + 0.320) \times 2.730 \times 1/2 = 1.03740m^2$
C: $(0.320 + 0.260) \times 2.275 \times 1/2 = 0.65975m^2$
D: $(0.260 + 0.050) \times 4.550 \times 1/2 = 0.70525m^2$
E: $0.050 \times 1.365 \times 1/2 = 0.03413m^2$

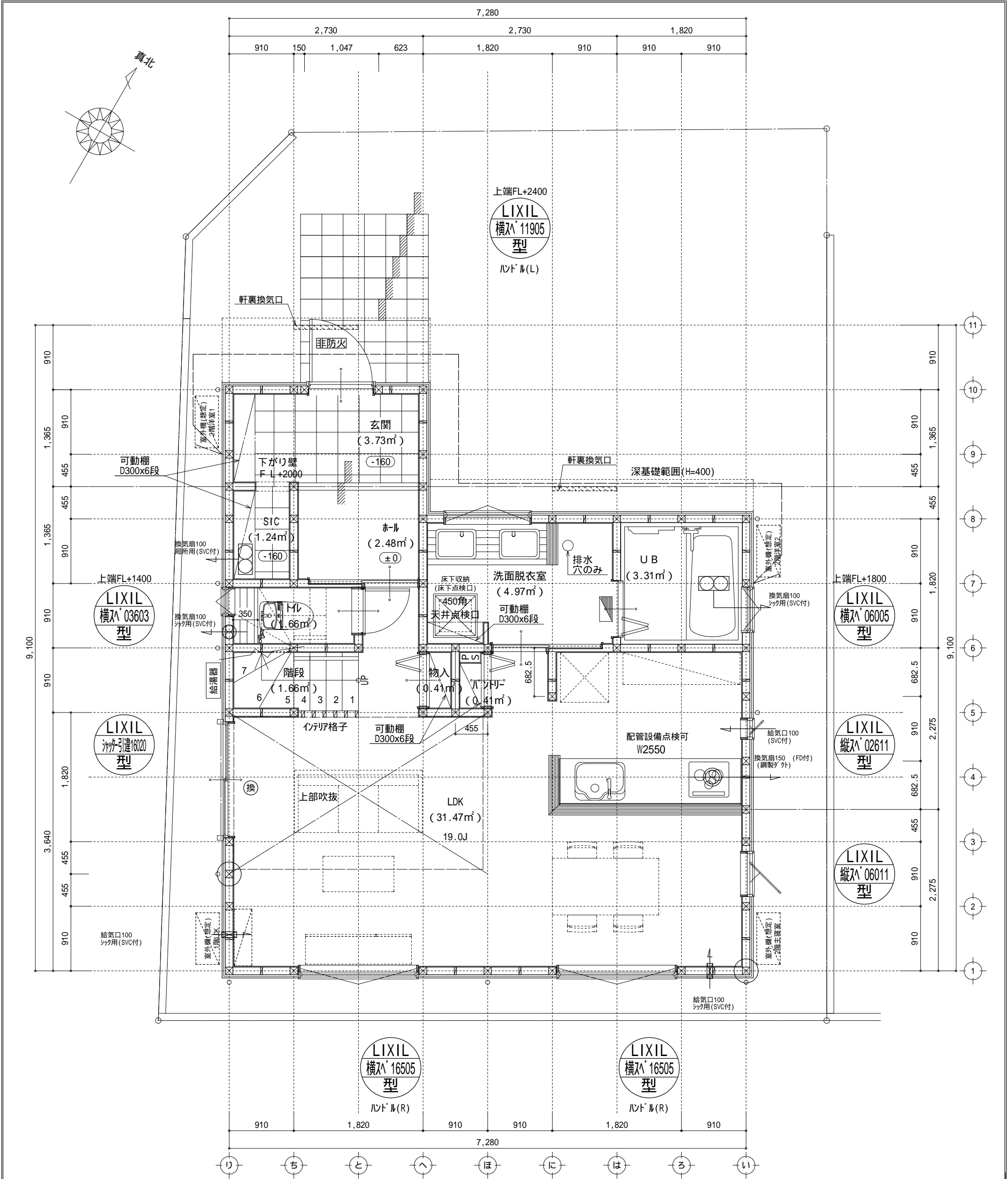
$A+B+C+D+E = 2.83693m^2$
 $2.83693 \div 32.760 = 0.086597 \dots m$
平均GL = 設計GL - 90mm



地番	(A)3113-2			
測点	Xn	Yn	Xn+1-Xn-1	(Xn+1-Xn-1) Yn
BS1	-57851.474	-37867.513	-5.828	220691.865764
PP2	-57853.487	-37868.066	-11.776	445934.345216
M5	-57863.250	-37862.880	-5.058	191510.447040
U1	-57858.545	-37854.727	14.291	-540981.903557
U6	-57848.959	-37860.259	10.886	-412146.779474
U2	-57847.659	-37861.009	-2.515	95220.437635
			倍面積	228.412624
			面積	114.2063120
			地積	114.20 m ²



物件名	株式会社 ハートフルホーム 茅ヶ崎市新栄町13-45 陽北ビル4F 一級建築士 第356536号 茂呂 賢治 TEL:0467-58-9955 FAX:0467-58-9970	設計	IC	工事	承認	図面名称	縮尺	作成日	NO.
座間市栗原中央4丁目 A棟 新築工事		永井	永井			配置図・敷地求積図	1/100	2025/08/01	A-03



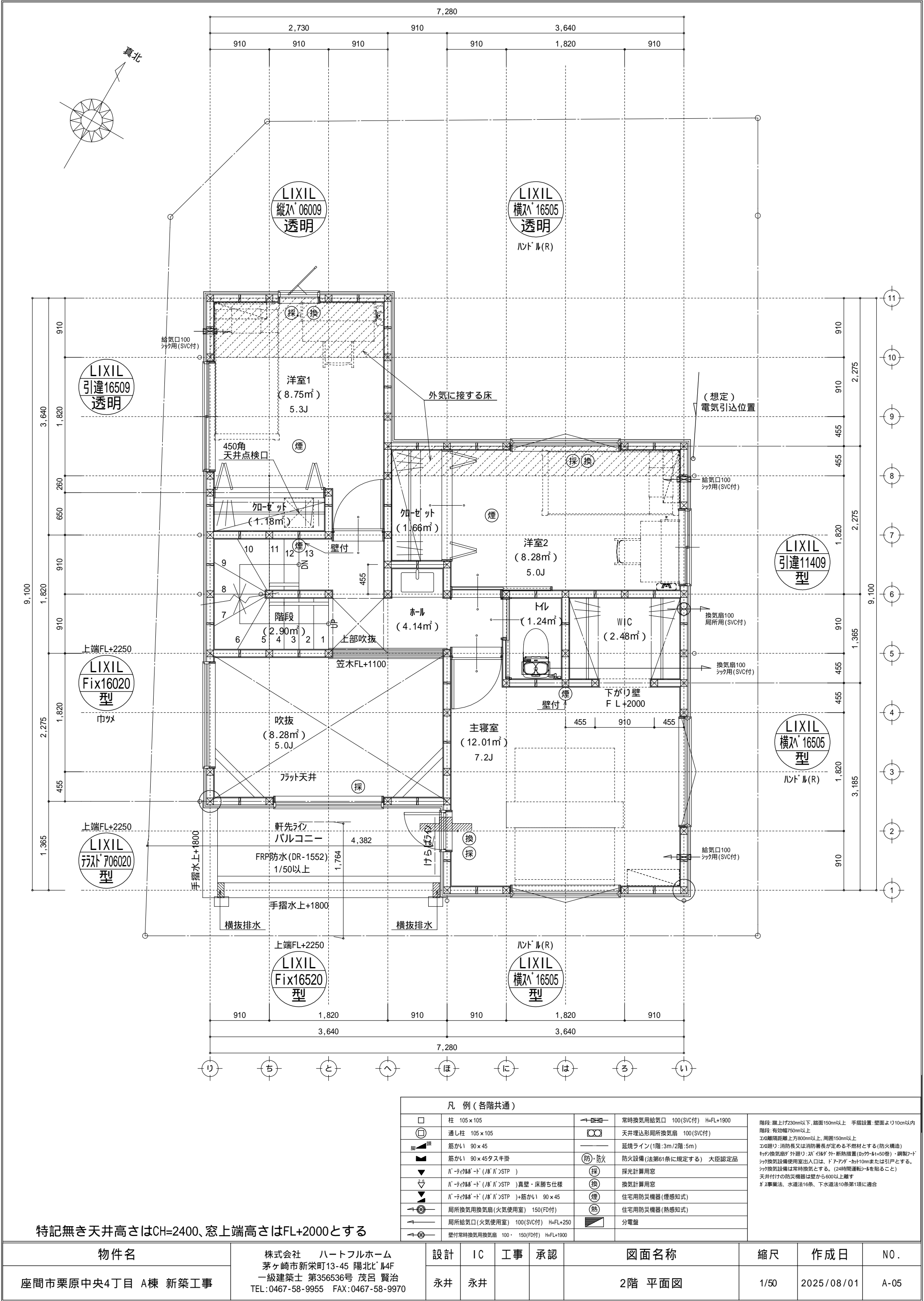
火気使用室(LDK及びLDKと連続する空間)の内装制限
下地：石膏ボード t=12.5(壁), t=9.5(天井)
仕上：ビニルクロス(QM9502)

調理室の換気計算: 令20条の3
フード付換気扇の換気風量: 590m3/h
・K=0.93m2/kWh ・Q=9.49kW
・有効換気量V=30KQ=30×0.93×9.49=264.77m3/h
590>264.77・・・OK

特記無き天井高さはCH=2400、窓上端高さはFL+2000とする

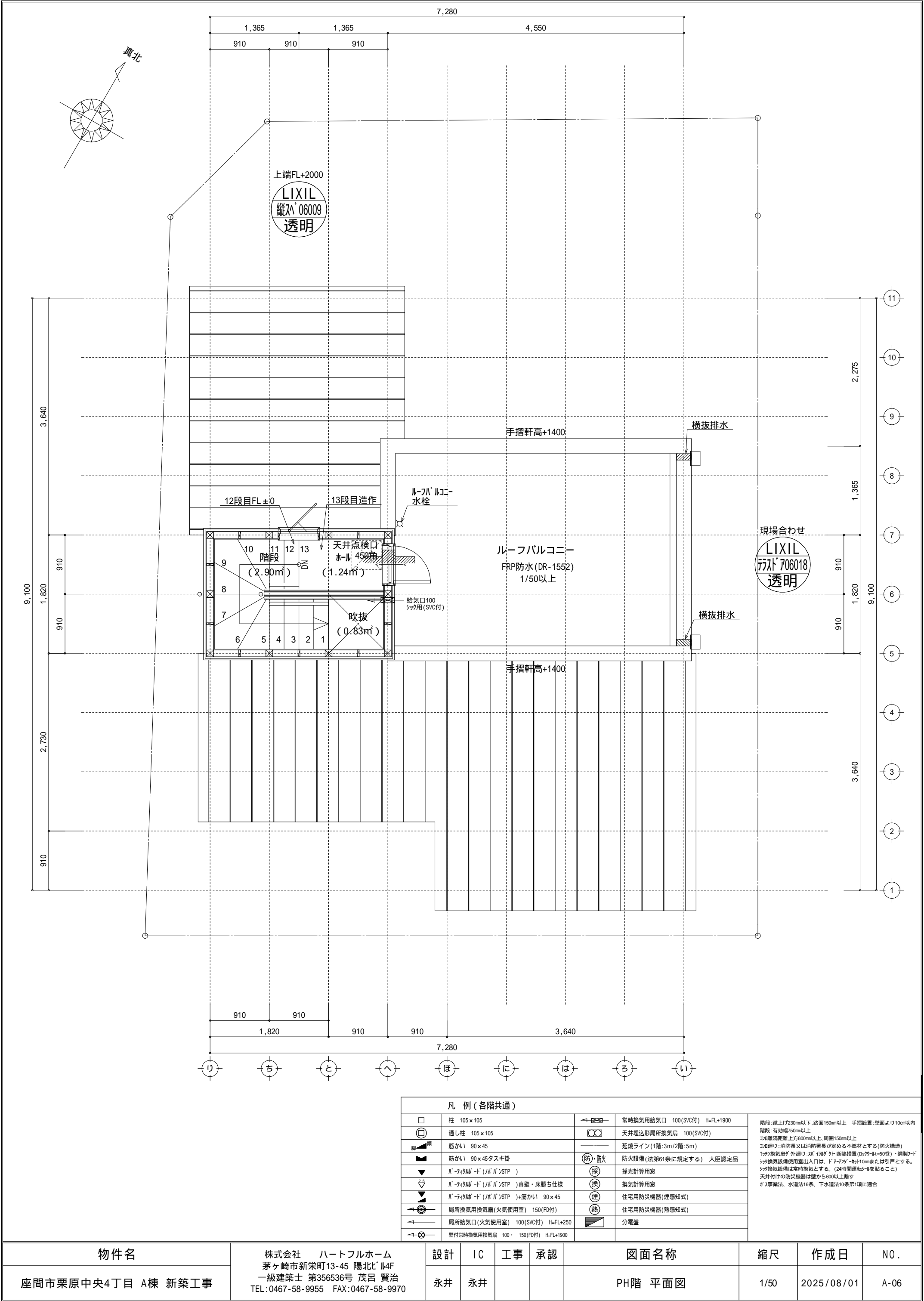
凡 例 (各階共通)				
	柱 105×105		常時換気用給気口 100(SVC付) H=FL+1900	<div>階段: 露上230mm以下、路面150mm以上 手摺設置: 壁面より10cm以内 エド建: 有効幅750mm以上 エド建: 消防長又は消防署長が定める不燃材とする(防火構造) 天井換気扇: 外廻り: 断熱遮断(断熱材t=50mm)・鋼製フード 天井換気扇: 内廻り: 断熱遮断(断熱材t=50mm)・鋼製フード 天井換気扇: 使用室出入口は、ドア・窓・開口部または引戸とする。 天井換気扇: 天井換気扇は常時換気とする。(24時間運転)を貼ること ガス事業法、水道法16条、下水道法10条第1項に適合</div>
	通し柱 105×105		天井埋込形局所換気扇 100(SVC付)	
	筋かい 90×45		延焼ライン(1階: 3m/2階: 5m)	
	筋かい 90×45タスキ掛		防火設備(法第61条に規定する) 大臣認定品	
	ハーフ・ベーク・ド (ノブ・ベ・STP)		採光計算用窓	
	ハーフ・ベーク・ド (ノブ・ベ・STP) 真壁・床勝ち仕様		換気計算用窓	
	ハーフ・ベーク・ド (ノブ・ベ・STP) +筋かい 90×45		住宅用防災機器(煙感知式)	
	局所換気用換気扇(火気使用室) 150(FD付)		住宅用防災機器(熱感知式)	
	局所給気口(火気使用室) 100(SVC付) H=FL+250		分電盤	
	壁付常時換気用換気扇 100・150(FD付) H=FL+1900			

物件名	株式会社 ハートフルホーム 茅ヶ崎市新栄町13-45 陽北ビル4F 一級建築士 第356536号 茂呂 賢治 TEL: 0467-58-9955 FAX: 0467-58-9970	設計	IC	工事	承認	図面名称	縮尺	作成日	N0.
座間市栗原中央4丁目 A棟 新築工事		永井	永井			1階 平面図	1/50	2025/08/01	A-04



特記無き天井高さはCH=2400、窓上端高さはFL+2000とする

物件名	株式会社 ハートフルホーム 茅ヶ崎市新栄町13-45 陽北ビル4F 一級建築士 第356536号 茂呂 賢治 TEL:0467-58-9955 FAX:0467-58-9970	設計	IC	工事	承認	図面名称	縮尺	作成日	N0.
座間市栗原中央4丁目 A棟 新築工事		永井	永井			2階 平面図	1/50	2025/08/01	A-05



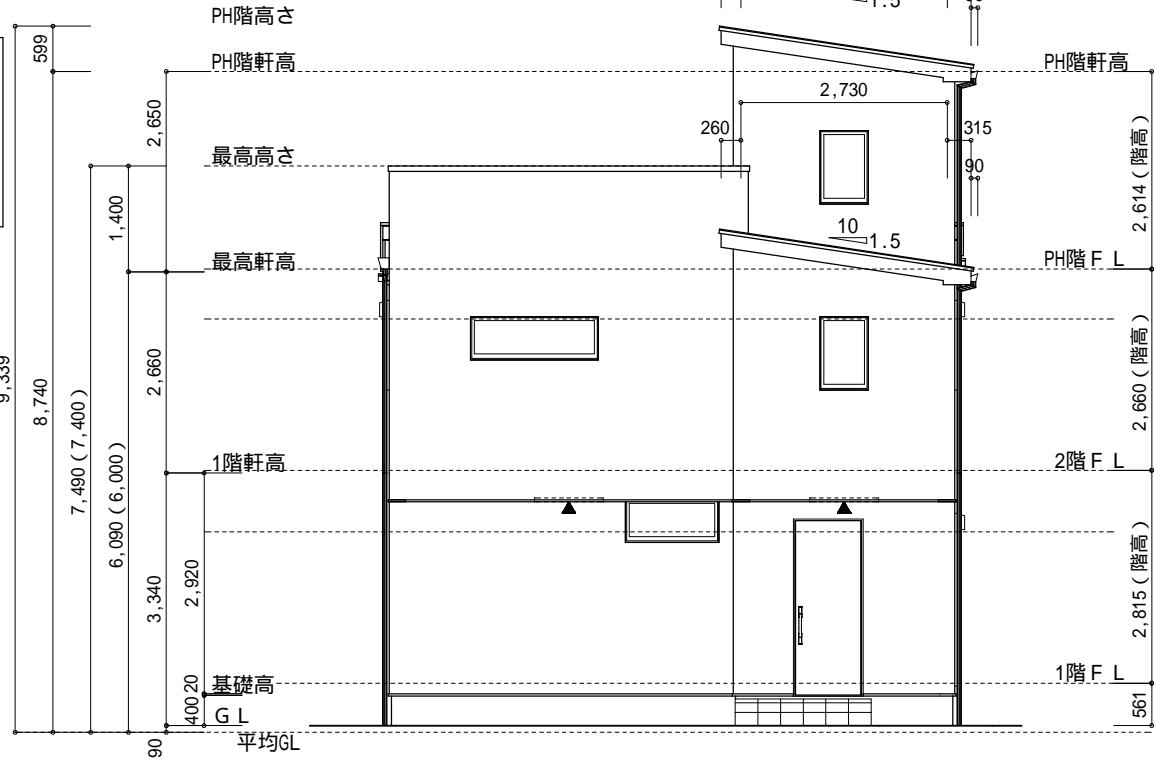
凡 例 (各階共通)					
	柱 105×105		常時換気用給気口 100(SVC付) H=FL+1900	<div>階段: 蹴上げ230mm以下、踏面150mm以上 手摺設置: 壁面より10cm以内</div> <div>エ0: 離隔距離上方800mm以上、周囲150mm以上</div> <div>エ0: 建リ: 消防長又は消防署長が定める不燃材とする(防火構造)</div> <div>エ0: 換気扇ダ 外廻り: 火気 45℃ 外 断熱措置 (R0.45~R1=50巻) ・鋼製ノド</div> <div>エ0: 換気設備使用室出入口は、ドアノブ・ノブ10mmまたは引戸とする。</div> <div>エ0: 換気設備は常時換気とする。(24時間運転) を貼ること</div> <div>エ0: 天井付けの防災機器は壁から600以上離す</div> <div>ガス事業法、水道法16条、下水道法10条第1項に適合</div>	
	通し柱 105×105		天井埋込形局所換気扇 100(SVC付)		
	筋かい 90×45		延焼ライン(1階:3m/2階:5m)		
	筋かい 90×45タスキ掛		防火設備(法第61条に規定する) 大臣認定品		
	ハ-テイクル-ド (ノド) ハ>STP)		採		
	ハ-テイクル-ド (ノド) ハ>STP) 真壁・床筋仕様		換		
	ハ-テイクル-ド (ノド) ハ>STP) +筋かい 90×45		煙		
	局所換気用換気扇(火気使用室) 150(FD付)		熱		
	局所給気口(火気使用室) 100(SVC付) H=FL+250		分電盤		
	壁付常時換気用換気扇 100・150(FD付) H=FL+1900				

物件名	株式会社 ハートフルホーム 茅ヶ崎市新栄町13-45 陽北ビル4F 一級建築士 第356536号 茂呂 賢治 TEL:0467-58-9955 FAX:0467-58-9970	設計	IC	工事	承認	図面名称	縮尺	作成日	N0.
座間市栗原中央4丁目 A棟 新築工事		永井	永井			PH階 平面図	1/50	2025/08/01	A-06

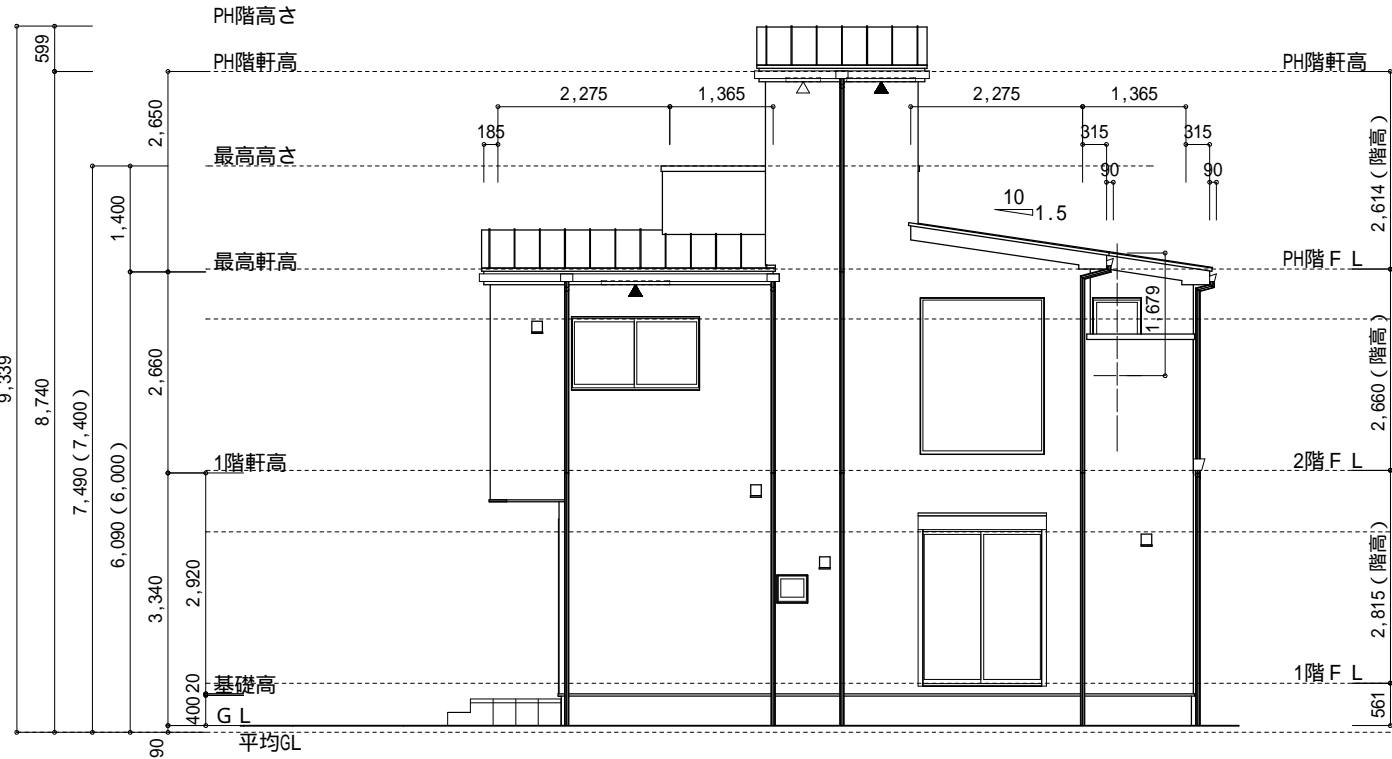
小屋裏換気口判定表（2F）					
換気種類	面積 （cm2）	数 （P）	有効面積合計 （cm2）	天井面積 （cm2）	判定
軒裏給気口	161.00	2	322.00	215306.00	1.20 1/900...OK
棟排気口	115.00	2	230.00	215306.00	1.70 1/1600...OK

小屋裏換気口判定表（2F）					
換気種類	面積 （cm2）	数 （P）	有効面積合計 （cm2）	天井面積 （cm2）	判定
軒裏給気口	161.00	1	161.00	99372.00	1.45 1/900...OK
棟排気口	109.50	1	109.50	99372.00	1.76 1/1600...OK

▲	：軒裏換気口	有効面積	161.00（cm2）
			（カシシ製SS-90）
△	：軒裏換気口	有効面積	80.50（cm2）
			（カシシ製SS-45）
▬	：棟換気口	有効面積	115.00（cm2）
			（トコ製KB-2A3）
▬	：棟換気口	有効面積	109.50（cm2）
			（トコ製KB-2C3）



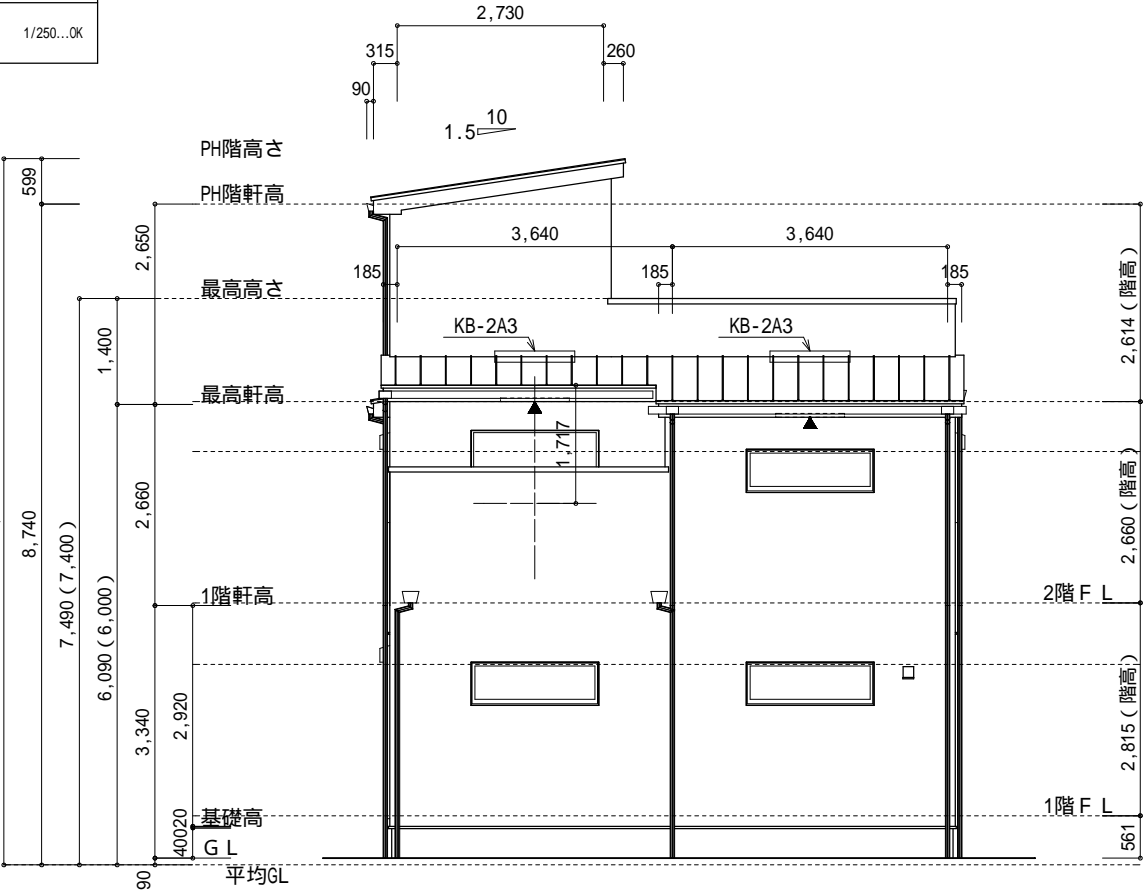
北側 立面図 S：1／100



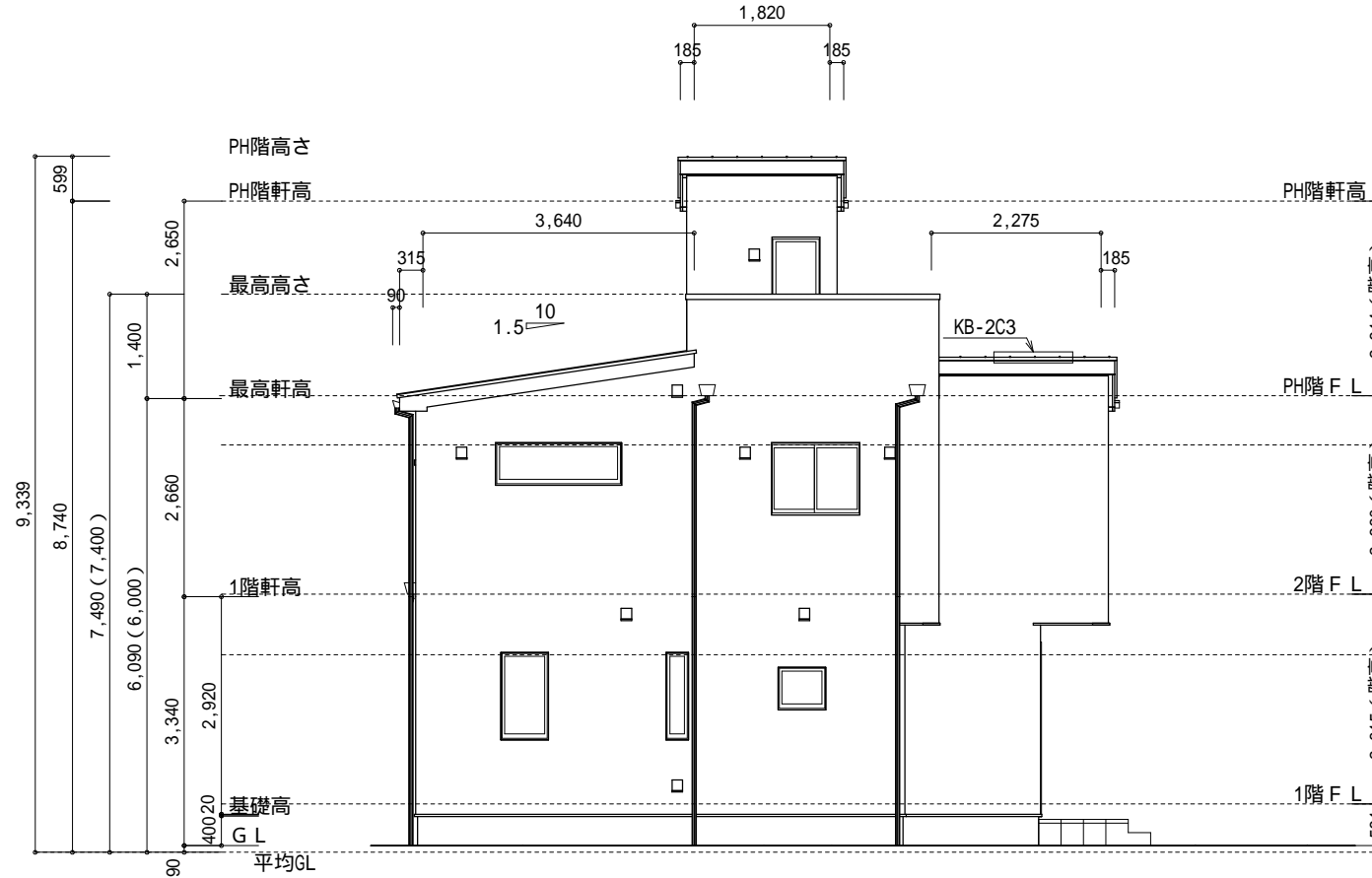
西側 立面図 S：1／100

小屋裏換気口判定表（PHF）					
換気種類	面積 （cm2）	数 （P）	有効面積合計 （cm2）	天井面積 （cm2）	判定
軒裏給気口	161.00	1	241.50	49686.00	1.21 1/250...OK
軒裏給気口	80.50	1			

小屋裏：吹抜天井(束立て)
屋根：ガルバリウム鋼板瓦棒葺き(NM-8697)
外壁：ガルバリウムサイディング(ア)14(PC030BE-0558)
屋内PB(ア)12.5(小屋裏含む)
一部化粧繊維混入けい酸加珪藻土板
下地：窯業系サイディング(ア)15(告示1359号)
軒裏：ダクト(ア)12(QF030RS-0281)
玄関軒裏：化粧繊維混入けい酸加珪藻土板
(ア)12(QF030RS-0169)
床下換気：基礎バッチ



南側 立面図 S：1／100



東側 立面図 S：1／100

物件名		設計				図面名称		縮尺	作成日	N0.
座間市栗原中央4丁目 A棟 新築工事		株式会社	ハートフルホーム	茅ヶ崎市新栄町13-45 陽北ビル4F	一級建築士 第356536号 茂呂 賢治	永井	永井		2025/08/01	A-07