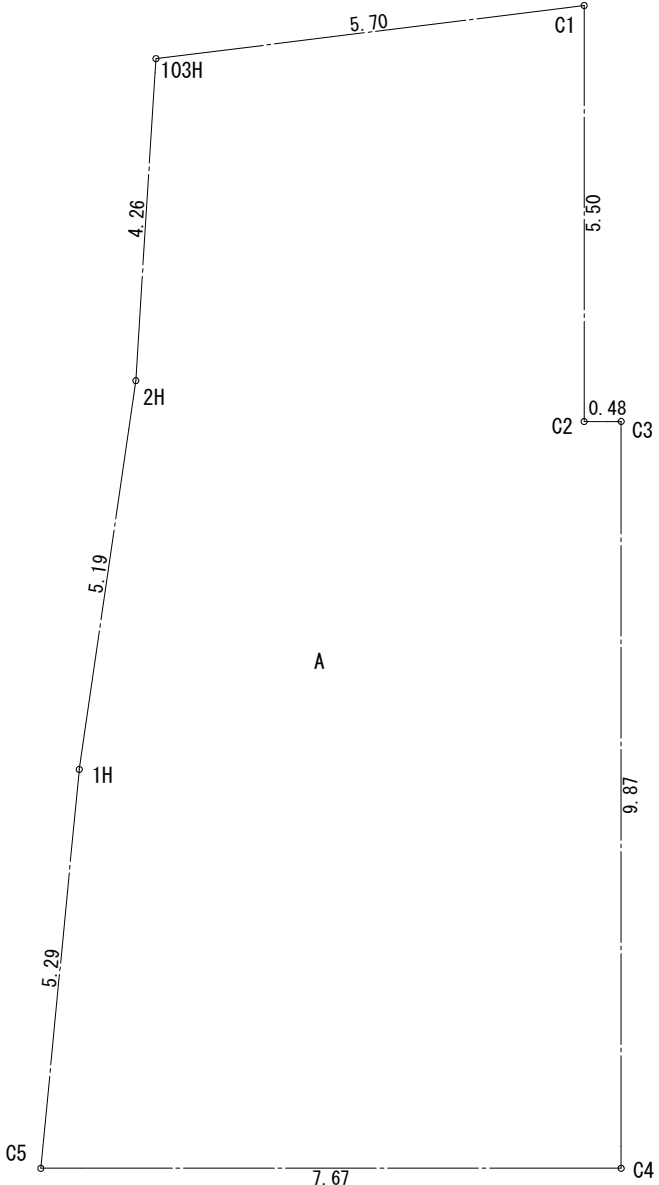
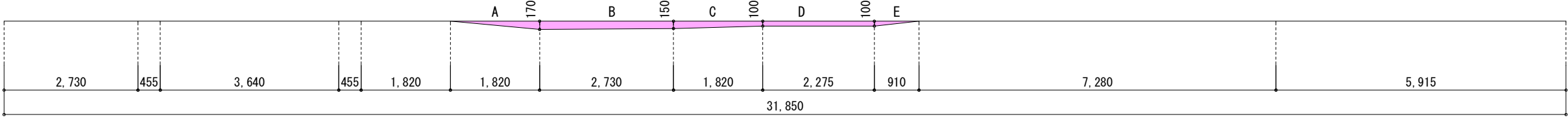


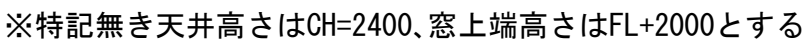
- ▶ 主要な出入口を示す
- 汚水樹
- ☒ 雨水樹
- 斜線測定：軒樋先端距離による
- 境界明示方法：コンクリート杭(金属プレート)にて明示
- 雨水処理方法：宅地内浸透枡処理
- 法面処理は30°以下とする
- 盛土規制法及び都市計画法の許可対象となる宅地造成等の工事無し
- 道路斜線は計算式省略支障なし
- 平均計算:
A: $0.17 \times 1.820 \times 1/2 = 0.15470\text{m}^2$
B: $(0.17 + 0.15) \times 2.730 \times 1/2 = 0.43680\text{m}^2$
C: $(0.15 + 0.10) \times 1.820 \times 1/2 = 0.22750\text{m}^2$
D: $0.10 \times 2.275 = 0.22750\text{m}^2$
E: $0.10 \times 0.910 \times 1/2 = 0.04550\text{m}^2$
→ $A+B+C+D+E = 1.09200\text{m}^2$
 $1.092 \div 31.850 = 0.03428 \dots \text{m}$
∴ 平均GL = 設計GL - 40mm



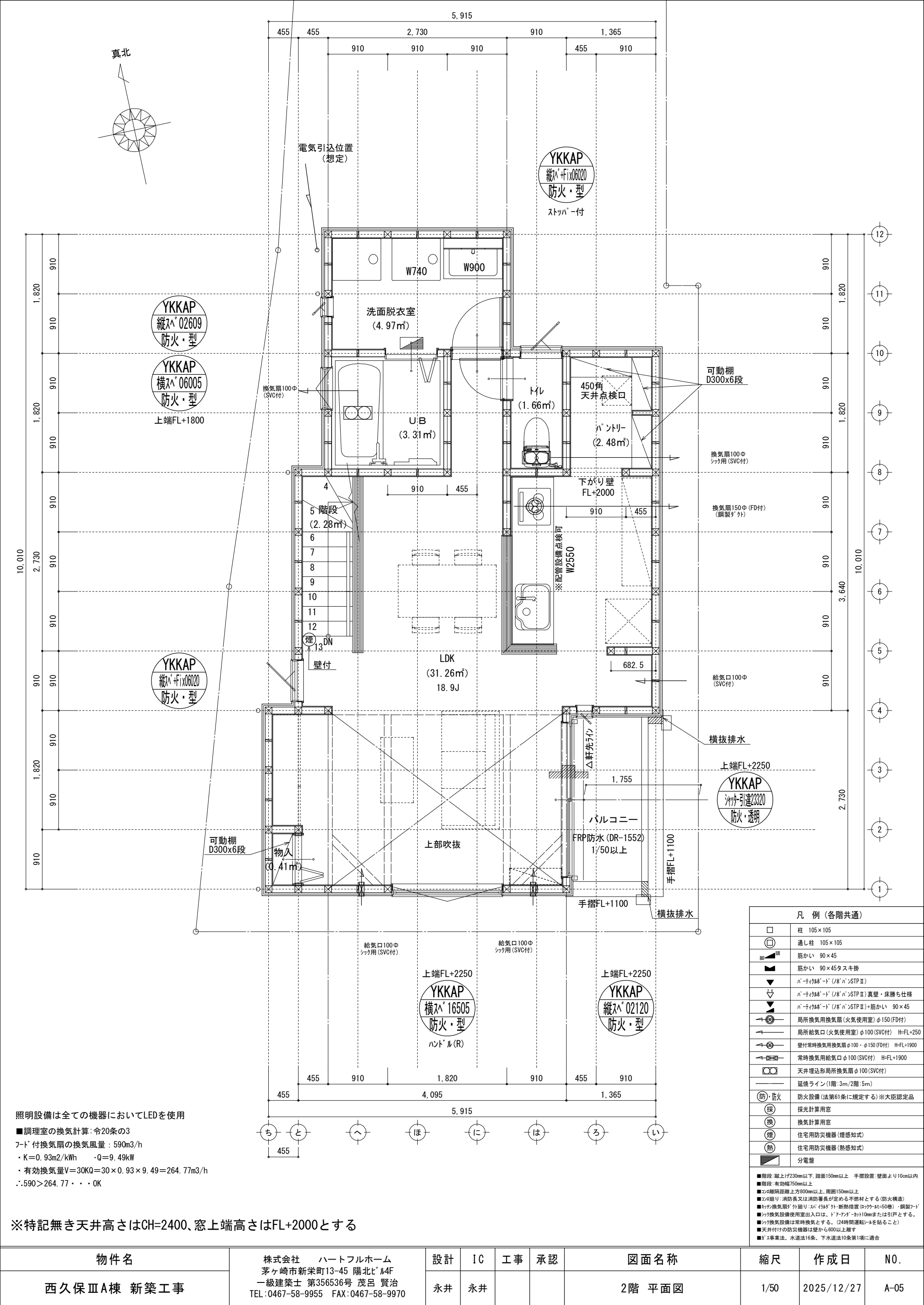
地番	A			
測点	Xn	Yn	Xn+1-Xn-1	(Xn+1-Xn-1) Yn
103H	-71967.754	-39537.410	-3.602	142413.750820
2H	-71971.860	-39538.565	-8.976	354898.159440
1H	-71976.730	-39540.378	-9.920	392240.549760
C5	-71981.780	-39541.984	-6.664	263507.781376
C4	-71983.394	-39534.479	8.041	-317896.745639
C3	-71973.739	-39532.402	9.758	-385757.178716
C2	-71973.636	-39532.881	5.481	-216679.720761
C1	-71968.258	-39531.724	5.882	-232525.600568
			倍面積	200.995712
			面積	100.4978560
			地積	100.49 m ²



物件名	株式会社 ハートフルホーム 茅ヶ崎市新栄町13-45 陽北ビル4F 一級建築士 第356536号 茂呂 賢治 TEL:0467-58-9955 FAX:0467-58-9970	設計	IC	工事	承認	図面名称	縮尺	作成日	N0.
西久保ⅢA棟 新築工事		永井	永井			配置図・敷地求積図	1/100	2025/12/27	A-03



物件名	株式会社 ハートフルホーム 茅ヶ崎市新栄町13-45 陽北ビル4F 一級建築士 第356536号 茂呂 賢治 TEL:0467-58-9955 FAX:0467-58-9970	設計	IC	工事	承認	図面名称	縮尺	作成日	N0.
西久保ⅢA棟 新築工事		永井	永井			1階 平面図	1/50	2025/12/27	A-04



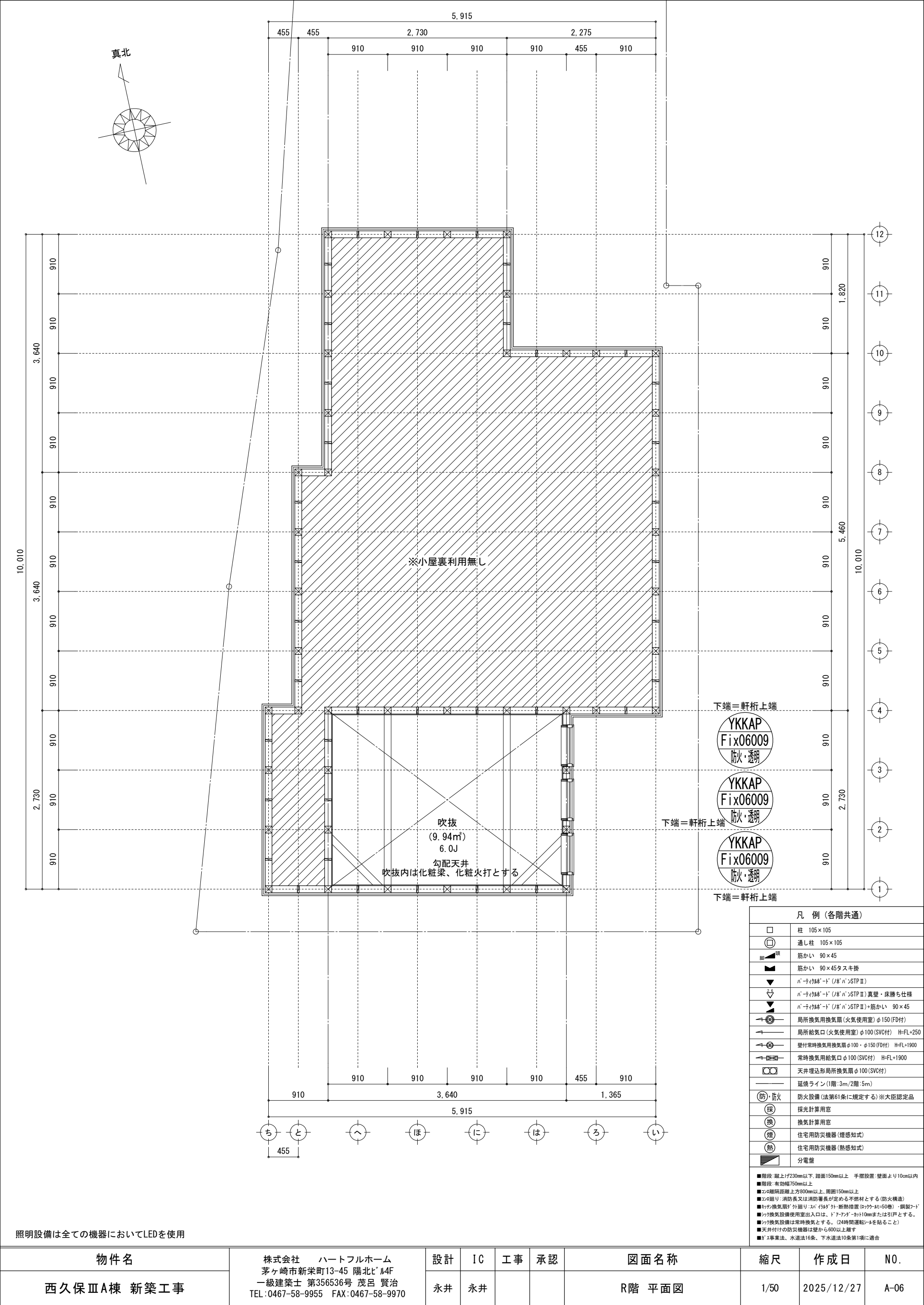
照明設備は全ての機器においてLEDを使用

■調理室の換気計算：令20条の3
フード付換気扇の換気風量：590m3/h
・K=0.93m2/kWh ・Q=9.49kW
・有効換気量V=30KQ=30×0.93×9.49=264.77m3/h
∴590>264.77・・・OK

※特記無き天井高さはCH=2400、窓上端高さはFL+2000とする

凡 例（各階共通）	
	柱 105×105
	通し柱 105×105
	筋かい 90×45
	筋かい 90×45タスキ掛
	ﾊﾞｰﾚｲｸﾙｰﾄﾞ (ﾉｰﾊﾞﾙ)ｽﾂﾌﾟⅡ
	ﾊﾞｰﾚｲｸﾙｰﾄﾞ (ﾉｰﾊﾞﾙ)ｽﾂﾌﾟⅡ 真壁・床勝ち仕様
	ﾊﾞｰﾚｲｸﾙｰﾄﾞ (ﾉｰﾊﾞﾙ)ｽﾂﾌﾟⅡ+筋かい 90×45
	局所換気用換気扇 (火気使用室) φ150 (FD付)
	局所給気口 (火気使用室) φ100 (SVC付) H=FL+250
	壁付常時換気用換気扇 φ100・φ150 (FD付) H=FL+1900
	常時換気用給気口 φ100 (SVC付) H=FL+1900
	天井埋込形局所換気扇 φ100 (SVC付)
	延長ライン (1階:3m/2階:5m)
	防火設備 (法第61条に規定する) ※大臣認定品
	採光計算用窓
	換気計算用窓
	住宅用防災機器 (煙感知式)
	住宅用防災機器 (熱感知式)
	分電盤
■階段: 蹴上げ230mm以下、踏面150mm以上 手摺設置: 壁面より10cm以内	
■窓: 有効幅750mm以上	
■窓の開口: 消防長又は消防署長が定める不燃材とする (防火構造)	
■天井換気扇: 外張り: 2m以内 外: 断熱措置 (ロウケ-4t=50巻) ・鋼製ﾌｰﾄﾞ	
■天井換気設備使用出入口は、ﾄﾞﾚｯｼﾝｸﾞｶｰﾄﾞ10mmまたは引戸とする。	
■天井換気設備は常時換気とする。(24時間運転ﾌﾟﾛｸﾞﾗﾑを貼ること)	
■天井付けの防災機器は壁から600以上離す	
■ガス事業法、水道法16条、下水道法10条第1項に適合	

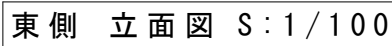
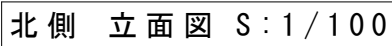
物件名	株式会社 ハートフルホーム 茅ヶ崎市新栄町13-45 陽北ビル4F 一級建築士 第356536号 茂呂 賢治 TEL:0467-58-9955 FAX:0467-58-9970	設計	IC	工事	承認	図面名称	縮尺	作成日	N0.
西久保ⅢA棟 新築工事		永井	永井			2階 平面図	1/50	2025/12/27	A-05



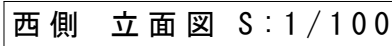
照明設備は全ての機器においてLEDを使用

物件名	株式会社 ハートフルホーム 茅ヶ崎市新栄町13-45 陽北ビル4F 一級建築士 第356536号 茂呂 賢治 TEL:0467-58-9955 FAX:0467-58-9970	設計	IC	工事	承認	図面名称	縮尺	作成日	N0.
西久保ⅢA棟 新築工事		永井	永井			R階 平面図	1/50	2025/12/27	A-06

換気種類	面積 (cm^2)	数 (P)	有効面積合計 (cm^2)	天井面積 (cm^2)	判定
軒裏給気口	161.00	3	563.50	463736.00	$1.09 \geq 1/900 \cdots \text{OK}$
軒裏給気口	80.50	1			
棟排気口	156.00	1			
棟排気口	78.00	2	312.00	463736.00	$1.07 \geq 1/1600 \cdots \text{OK}$



南側 立面図 S:1/100



物件名	株式会社 ハートフルホーム 茅ヶ崎市新栄町13-45 陽北ビル4F 一級建築士 第356536号 茂呂 賢治 TEL:0467-58-9955 FAX:0467-58-9970	設計	IC	工事	承認	図面名称	縮尺	作成日	N0.
西久保ⅢA棟 新築工事		永井	永井			立面図	1/100	2025/12/27	A-07