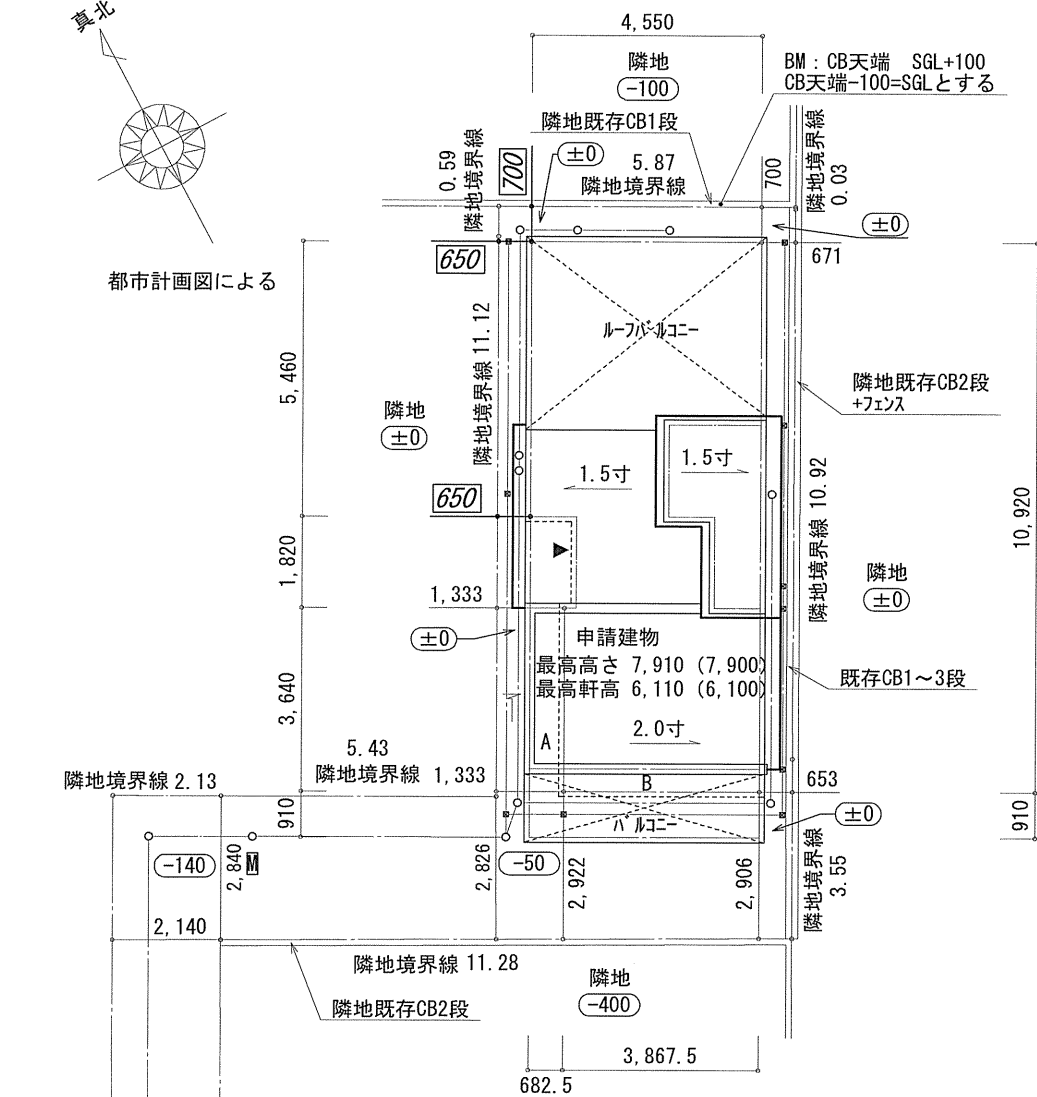
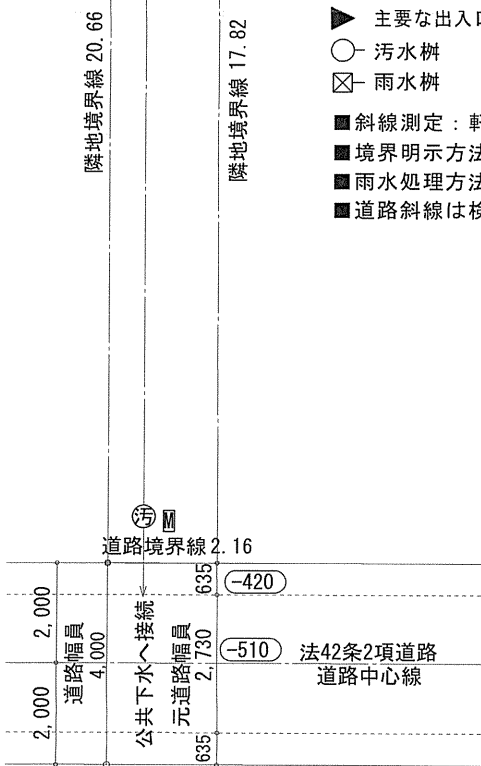


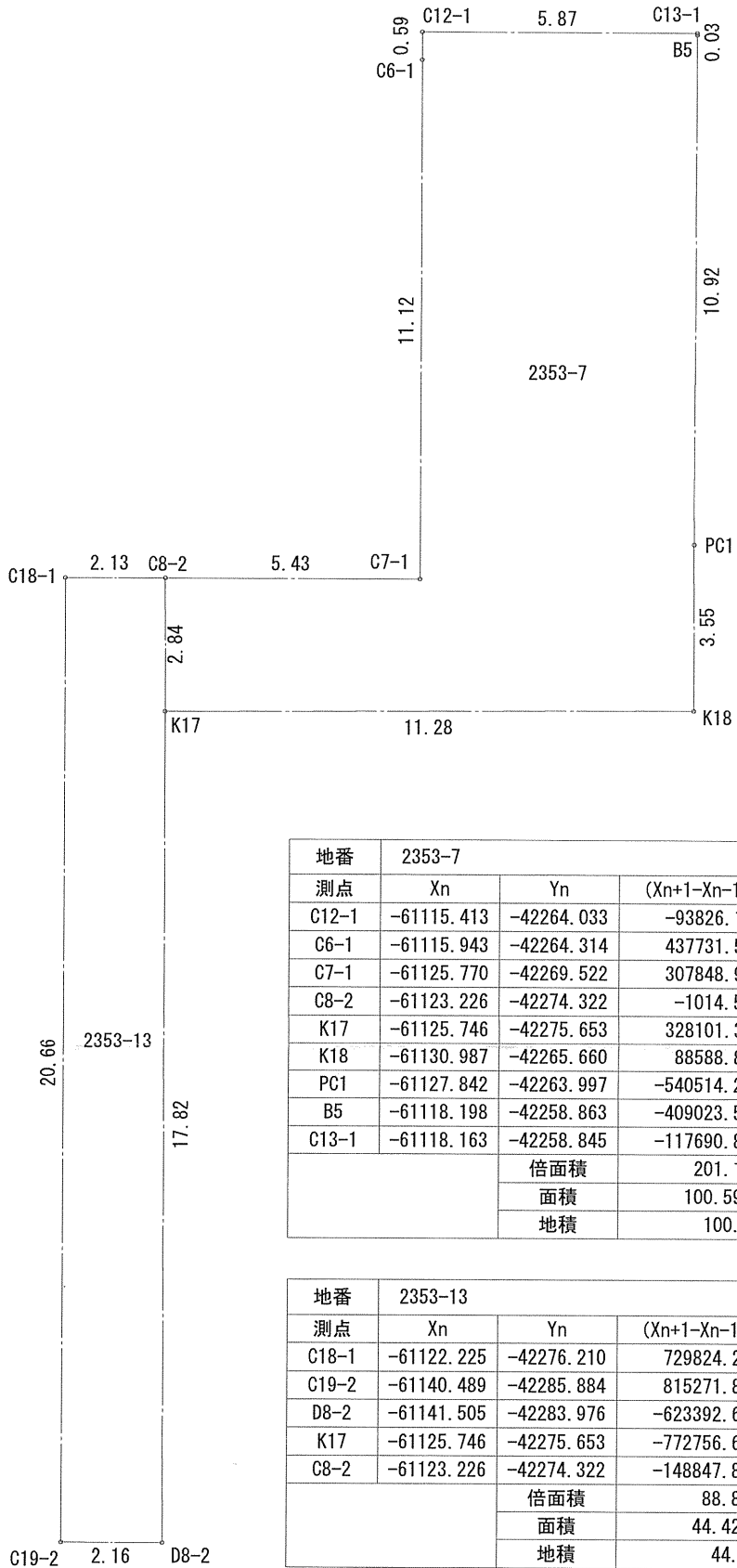
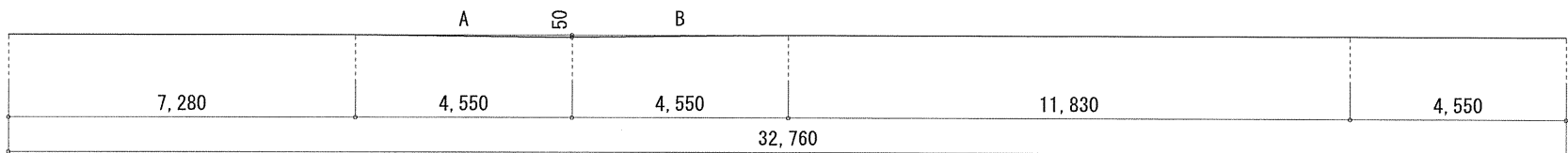
都市計画図による



- ▶ 主要な出入口を示す
- 汚水樹
- ☒ 雨水樹
- 斜線測定：軒樋先先端距離による
- 境界明示方法：コンクリート杭(金属プレート)にて明示
- 雨水処理方法：宅地内浸透枳処理orハーフローのみ公共下水へ接続(合流)
- 道路斜線は検討済(支障なし)



■ 平均GL
A: $0.050 \times 4.550 \times 1/2 = 0.11375\text{m}$
B: $0.050 \times 4.550 \times 1/2 = 0.11375\text{m}$
→ A+B=0.2275m
平均GL算定式
 $0.2275 \div 32.760 = 0.006944 \dots \text{m}$
∴ 平均GL=設計GL-10mm

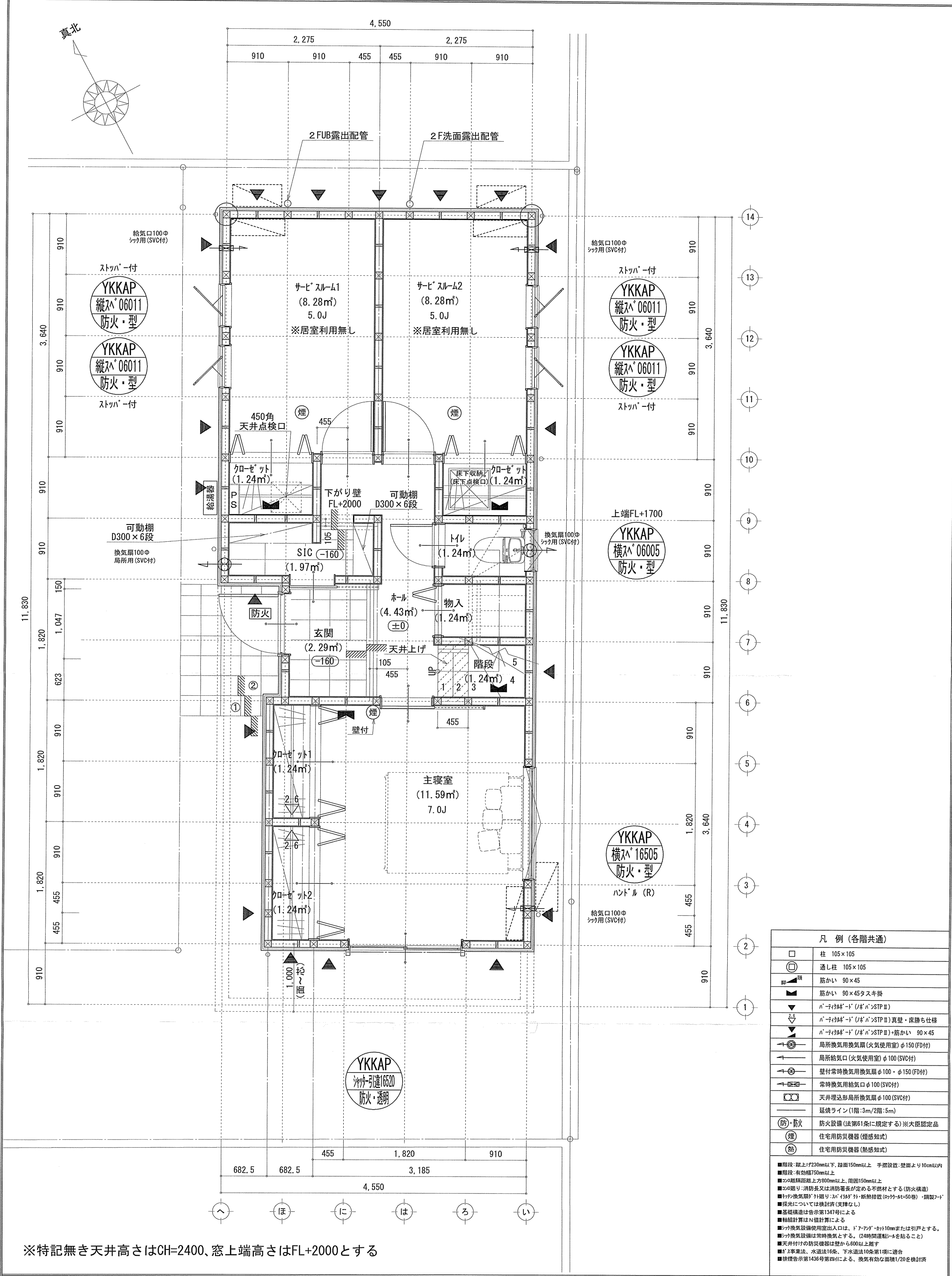


地番	2353-7		
測点	Xn	Yn	(Xn+1-Xn-1) Yn
C12-1	-61115.413	-42264.033	-93826.153260
C6-1	-61115.943	-42264.314	437731.500098
C7-1	-61125.770	-42269.522	307848.928726
C8-2	-61123.226	-42274.322	-1014.583728
K17	-61125.746	-42275.653	328101.342933
K18	-61130.987	-42265.660	88588.823360
PC1	-61127.842	-42263.997	-540514.257633
B5	-61118.198	-42258.863	-409023.534977
C13-1	-61118.163	-42258.845	-117690.883325
		倍面積	201.182194
		面積	100.5910970
		地積	100.59 m ²

地番	2353-13		
測点	Xn	Yn	(Xn+1-Xn-1) Yn
C18-1	-61122.225	-42276.210	729824.213230
C19-2	-61140.489	-42285.884	815271.843520
D8-2	-61141.505	-42283.976	-623392.658168
K17	-61125.746	-42275.653	-772756.661187
C8-2	-61123.226	-42274.322	-148847.887762
		倍面積	88.849633
		面積	44.4248165
		地積	44.42 m ²

合 計: 145.01m²

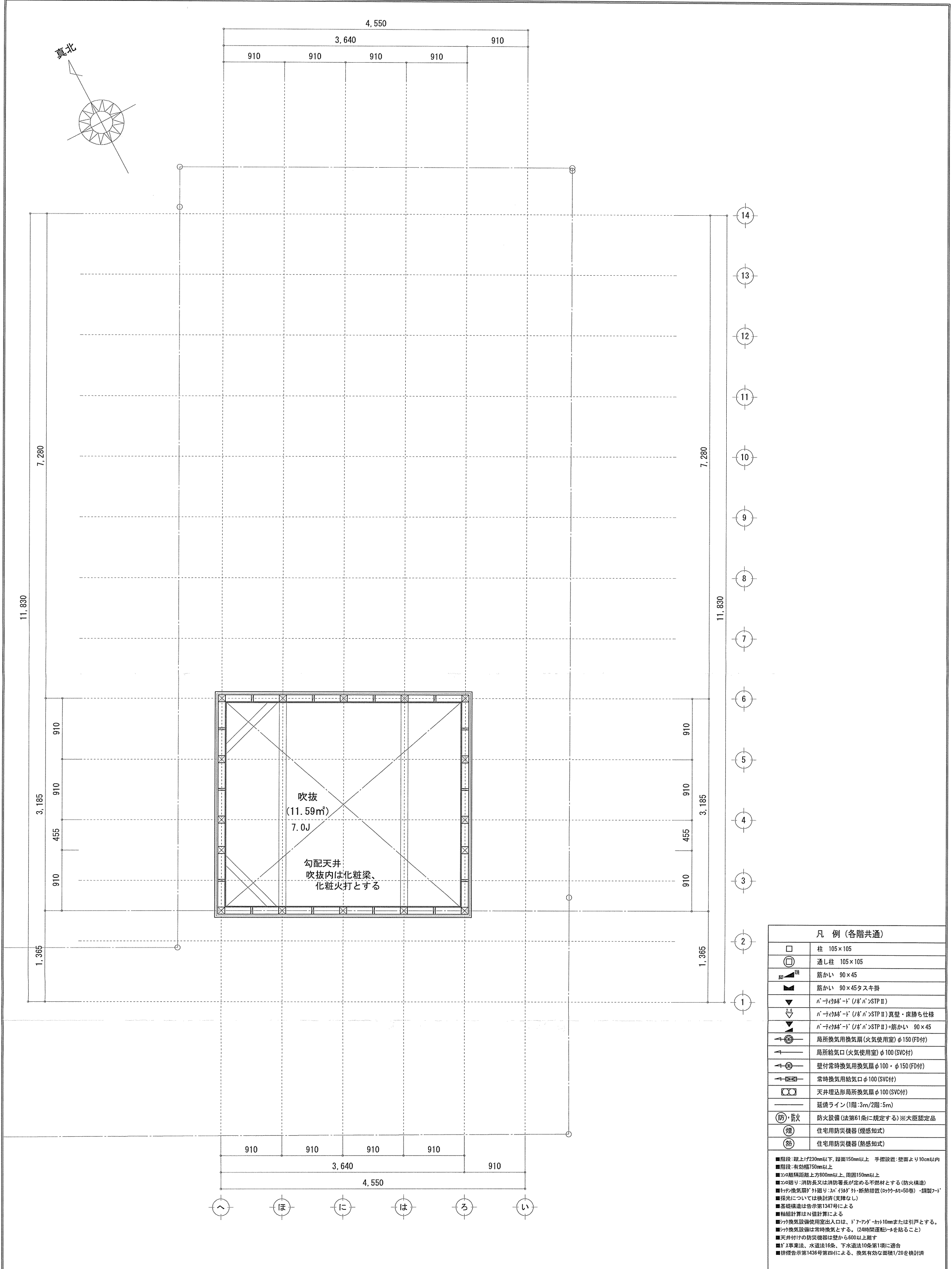
作成日	物件名	株式会社 ハートフルホーム 茅ヶ崎市新栄町13-45 陽北ビル4F 一級建築士 第356536号 茂呂 賢治 TEL:0467-58-9955 FAX:0467-58-9970	担当	製図	承認	図面名称	縮尺	N0.
2025/02/24	厚木市元町C棟 新築工事		藤木	チャウ		配置図・敷地求積図 識別番号 46152-1	1/150	A-03



※特記無き天井高さはCH=2400、窓上端高さはFL+2000とする

作成日	物件名	株式会社 ハートフルホーム 茅ヶ崎市新栄町13-45 陽北ビル4F 一級建築士 第356536号 茂呂 賢治 TEL:0467-58-9955 FAX:0467-58-9970	担当	製図	承認	図面名称	縮尺	N0.
2025/02/24	厚木市元町C棟 新築工事		藤木	チャウ		1階 平面図	1/50	A-04

識別番号 46152-1



凡 例 (各階共通)	
	柱 105×105
	通し柱 105×105
	筋かい 90×45
	筋かい 90×45タスキ掛
	筋かい 90×45タスキ掛 (ノボノボSTP II)
	筋かい 90×45タスキ掛 (ノボノボSTP II) 真壁・床勝ち仕様
	筋かい 90×45タスキ掛 (ノボノボSTP II)・筋かい 90×45
	局所換気用換気扇 (火気使用室) φ150 (FD付)
	局所給気口 (火気使用室) φ100 (SVC付)
	壁付常時換気用換気扇 φ100・φ150 (FD付)
	常時換気用給気口 φ100 (SVC付)
	天井埋込形局所換気扇 φ100 (SVC付)
	延焼ライン (1階:3m/2階:5m)
	防火設備 (法第61条に規定する) ※大臣認定品
	住宅用防災機器 (煙感知式)
	住宅用防災機器 (熱感知式)
■階段: 段上げ230mm以下、踏面150mm以上 手摺設置: 壁面より10cm以内	
■階段: 有効幅750mm以上	
■コンクリート: 粗筋距離上方800mm以上、周囲150mm以上	
■コンクリート: 消防長又は消防署長が定める不燃材とする (防火構造)	
■天井換気扇: 外廻り: 2m 以内、内廻り: 1.5m 以内 (断熱措置 (断熱材=50巻)・鋼製ノボ)	
■天井換気扇: 内廻り: 2m 以内、内廻り: 1.5m 以内 (断熱措置 (断熱材=50巻)・鋼製ノボ)	
■基礎構造は告示第1347号による	
■給排水設備はN値計算による	
■給排水設備使用室出入口は、ドアノブ・カギ10mmまたは引戸とする。	
■給排水設備は常時換気とする。(24時間運転) ※貼付すること	
■天井換気扇は換気扇は壁から600以上離す	
■排水法、水道法16条、下水道法10条第1項に適合	
■排煙告示第1436号第四(イ)による、換気有効な面積1/20を換気扇	

作成日	物件名	株式会社 ハートフルホーム 茅ヶ崎市新栄町13-45 陽北ビル4F 一級建築士 第356536号 茂呂 賢治 TEL:0467-58-9955 FAX:0467-58-9970	担当	製図	承認	図面名称	縮尺	N0.
2025/02/24	厚木市元町C棟 新築工事		藤木	チャウ		吹抜 平面図 識別番号 46152-1	1/50	A-06

新・軒の出（水下側）

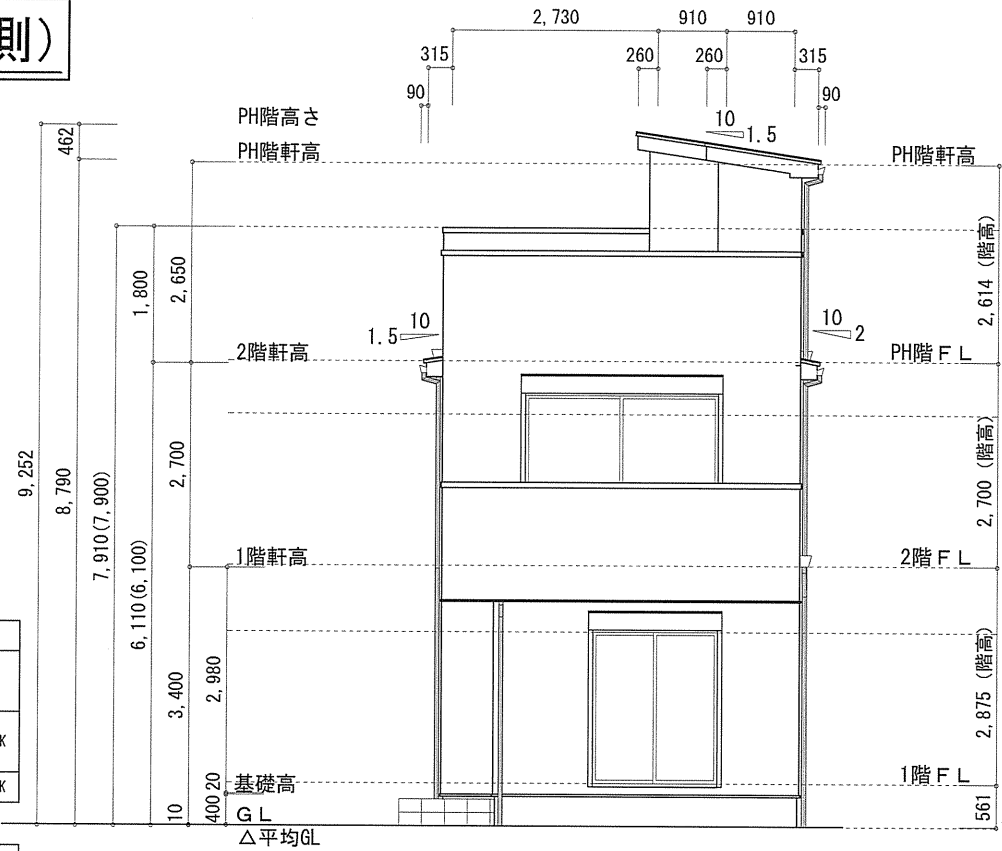
小屋裏：ロフト・吹抜天井（東立て）
屋根：ガルバリウム鋼板瓦葺き（NM-8697）
外壁：ガルバリウムサイディング（7）14（PC030BE-0558）
屋内PB（7）12.5（※小屋裏含む）
軒裏：タライト（7）12（QF030RS-0281）
床下換気：基礎パッキン

▲	：軒裏換気口	有効面積	161.00（cm ² ）
			（カネシシ製SS-90）
△	：軒裏換気口	有効面積	80.50（cm ² ）
			（カネシシ製SS-45）
—	：棟換気口	有効面積	115.00（cm ² ）
			（トコナメ製KB-2A3）

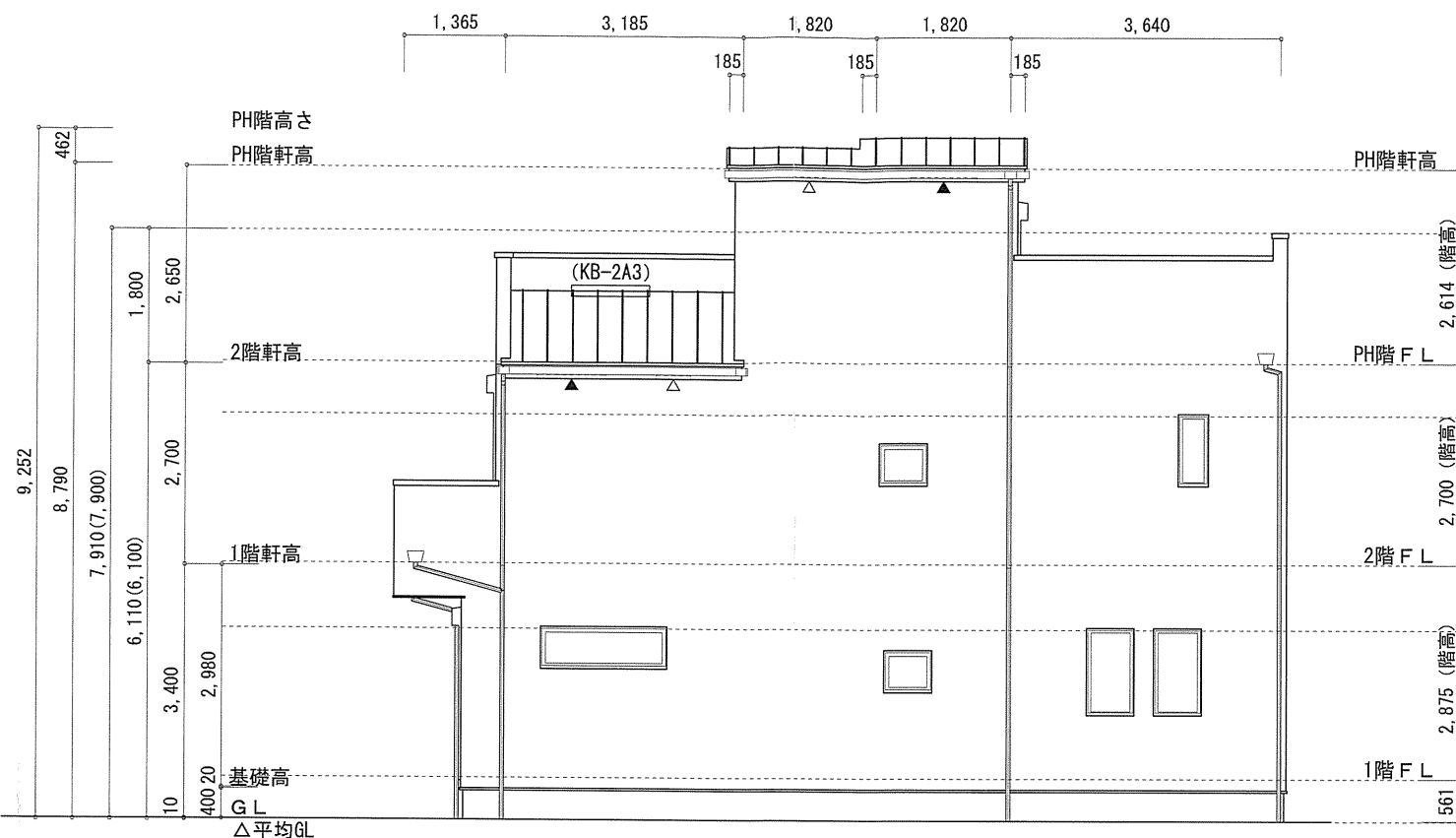
小屋裏換気口判定表（2F①）					
換気種類	面積 （cm ² ）	数 （P）	有効面積合計 （cm ² ）	天井面積 （cm ² ）	判定
軒裏給気口	161.00	1	241.50	144917.50	1.49 ≥ 1/900…OK
軒裏給気口	80.50	1			
棟排気口	115.00	1	115.00	144917.50	1.26 ≥ 1/1600…OK

小屋裏換気口判定表（2F②）					
換気種類	面積 （cm ² ）	数 （P）	有効面積合計 （cm ² ）	天井面積 （cm ² ）	判定
軒裏給気口	161.00	3	483.00	115934.00	1.04 ≥ 1/250…OK

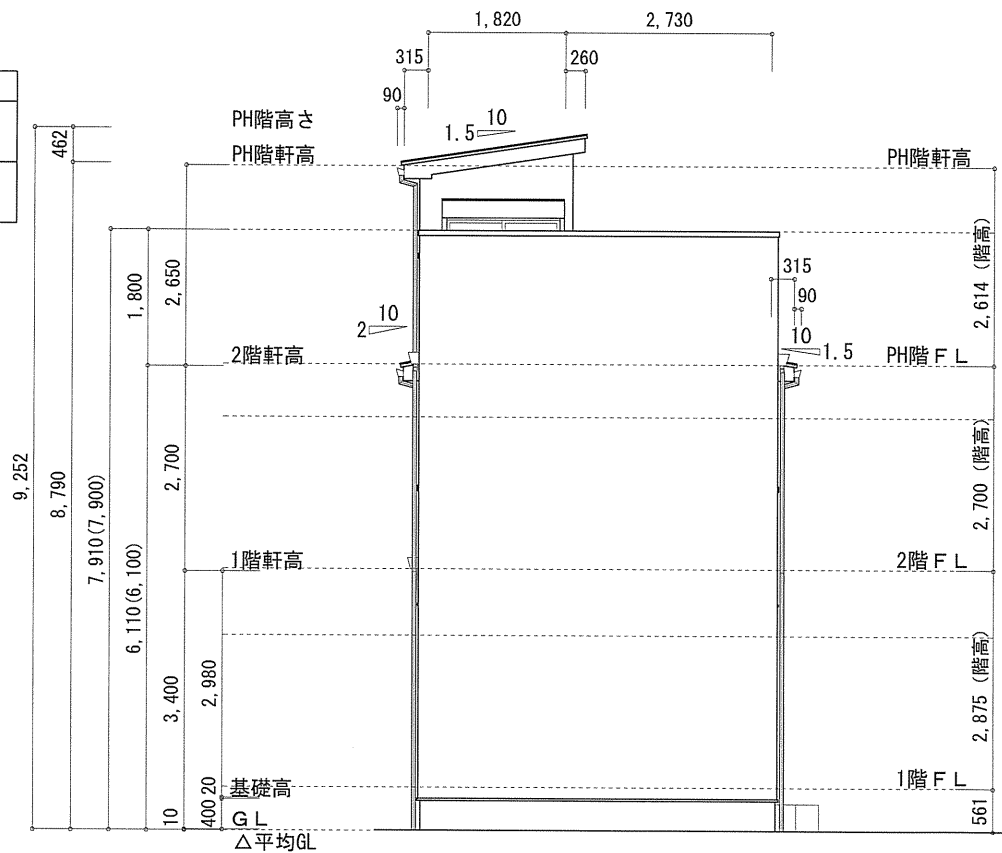
小屋裏換気口判定表（PHF）					
換気種類	面積 （cm ² ）	数 （P）	有効面積合計 （cm ² ）	天井面積 （cm ² ）	判定
軒裏給気口	161.00	1	241.50	49686.00	1.21 ≥ 1/250…OK
軒裏給気口	80.50	1			



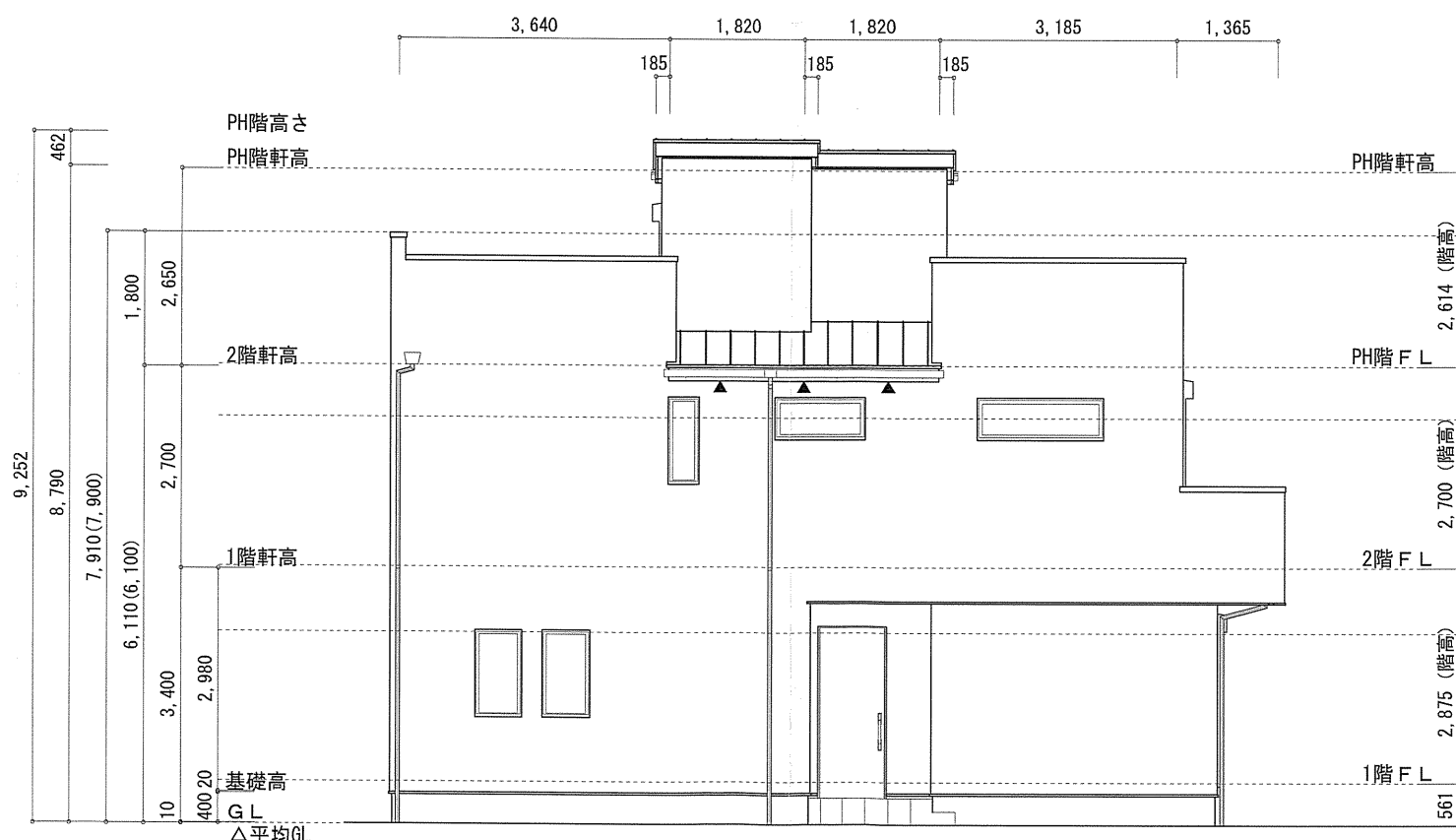
南側 立面図 S: 1/100



東側 立面図 S: 1/100



北側 立面図 S: 1/100



西側 立面図 S: 1/100

作成日	物件名	株式会社 ハートフルホーム 茅ヶ崎市新栄町13-45 陽北ビル4F 一級建築士 第356536号 茂呂 賢治 TEL: 0467-58-9955 FAX: 0467-58-9970	担当	製図	承認	図面名称	縮尺	N0.
2025/02/24	厚木市元町C棟 新築工事		藤木	チャウ		立面図 識別番号 46152-100		A-08