

物件名	株式会社    ハートフルホーム 茅ヶ崎市新栄町13-45 陽北ビル4F 一級建築士 第356536号 茂呂 賢治 TEL:0467-58-9955    FAX:0467-58-9970	設計	IC	工事	承認	図面名称	縮尺	作成日	NO.
綾瀬市大上1丁目 A棟 新築工事		藤木	藤木			配置図・敷地求積図	1/100	2025/08/25	A-03

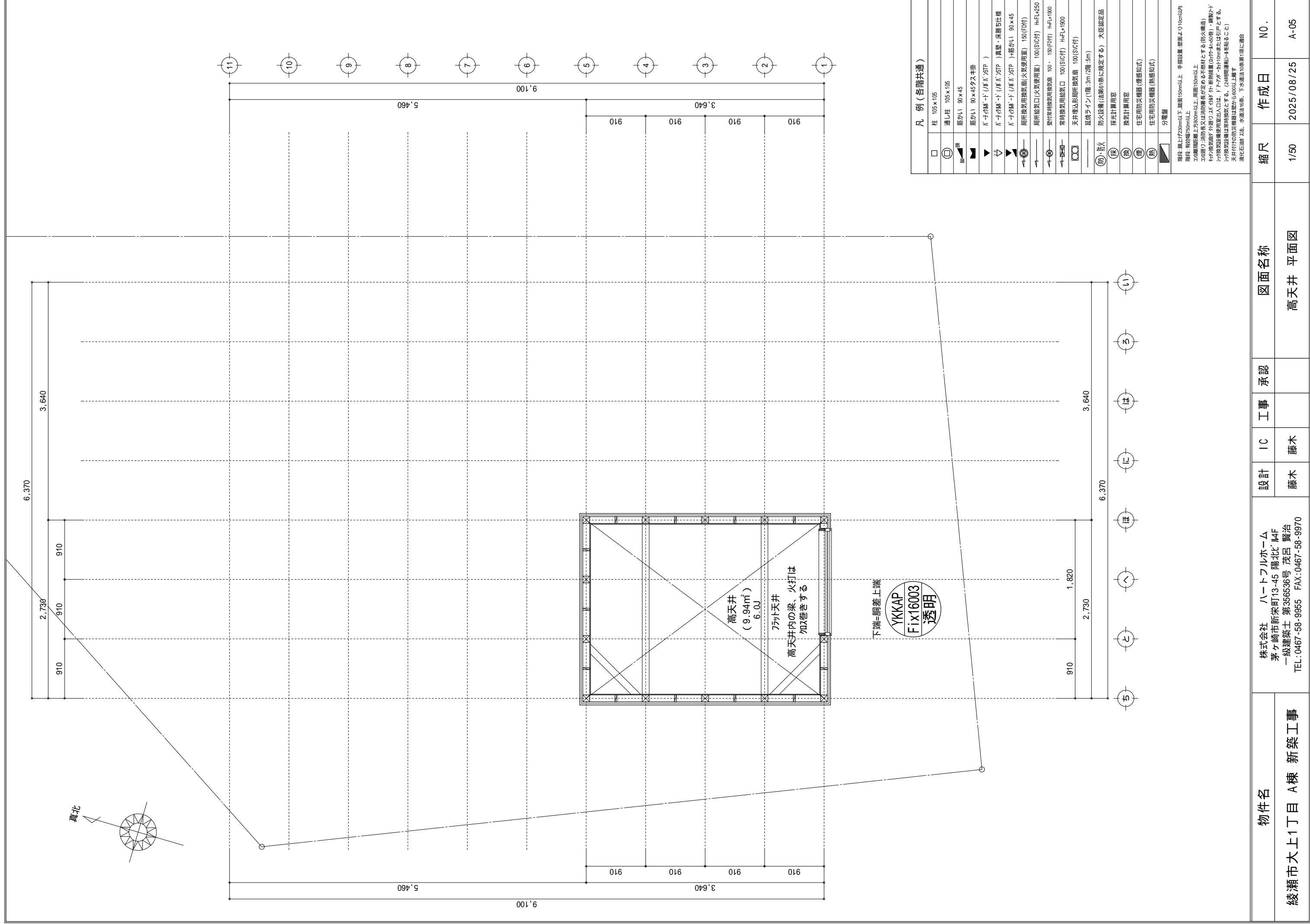
配置図・敷地求積図

1/100

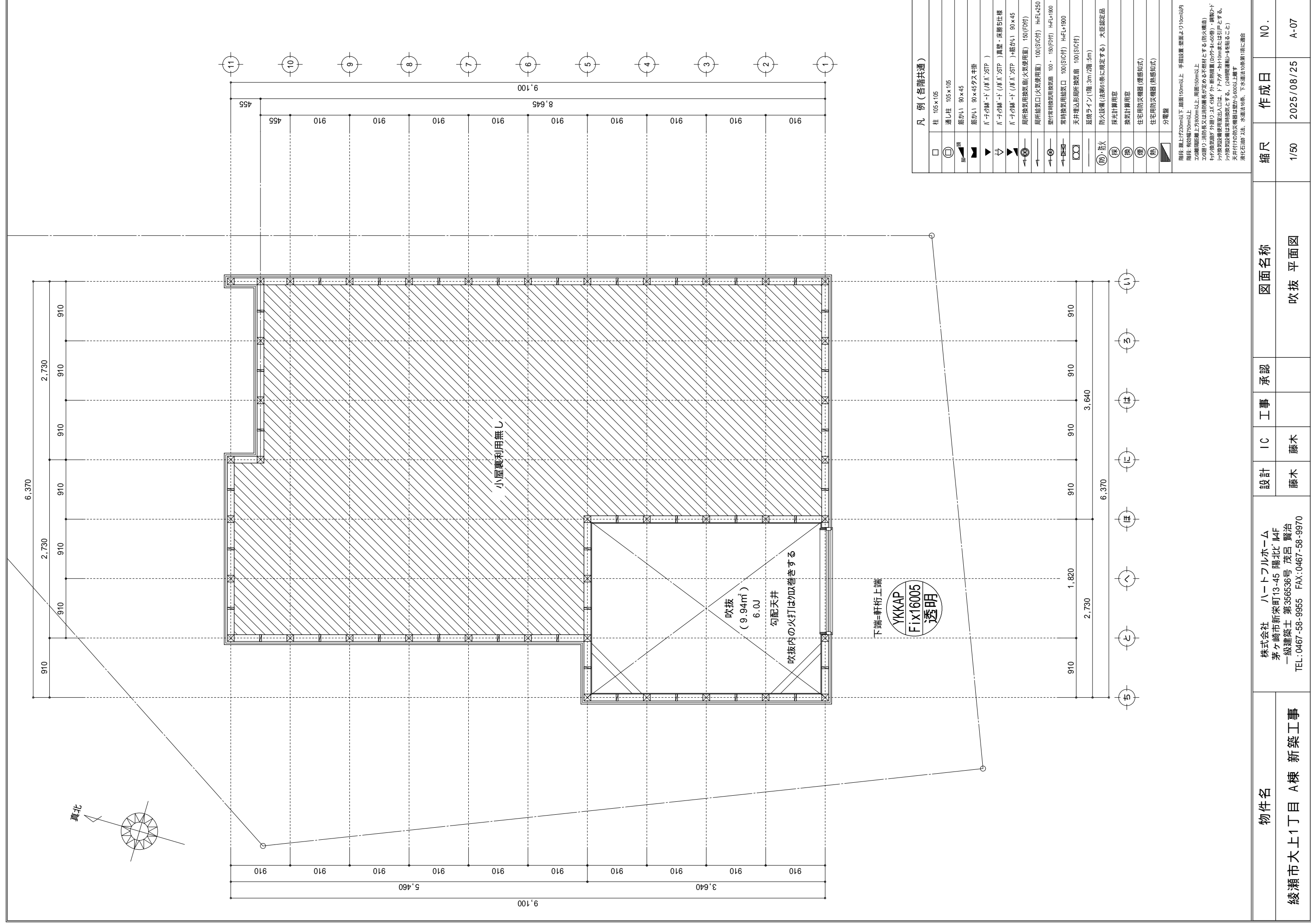
2025/08/25

A-03





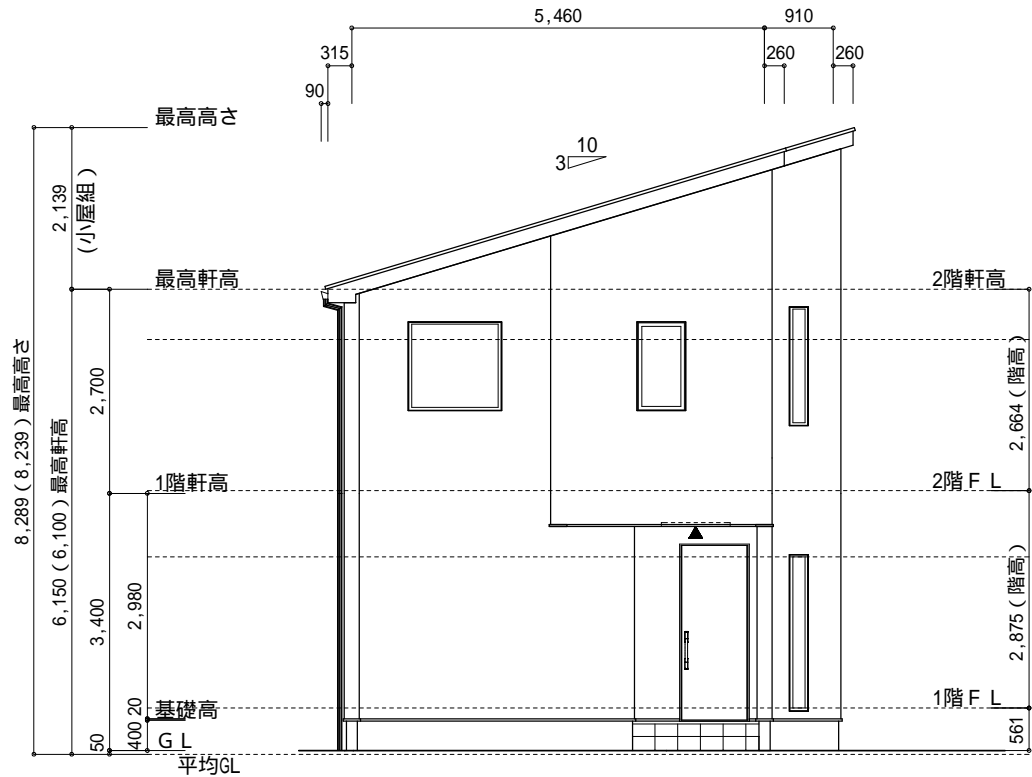




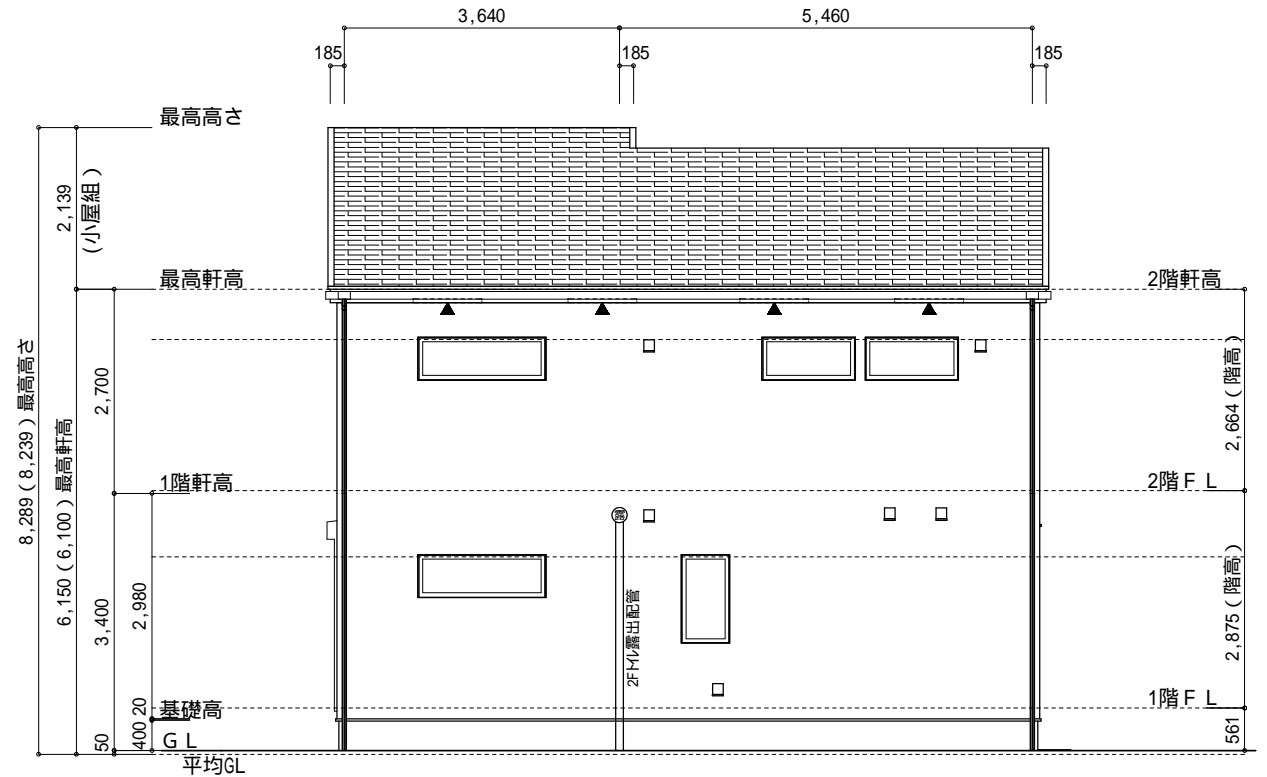
▲	：軒裏換気口	有効面積	161.00 (cm <sup>2</sup> )
			( 於ッ製SS-90-FD )
□	：棟換気口	有効面積	78.00 (cm <sup>2</sup> )
			( ト-J-製KB-C310 )
▭	：棟換気口	有効面積	156.00 (cm <sup>2</sup> )
			( ト-J-製KB-C610 )

小屋裏換気口判定表 ( 2 F )					
換気種類	面積 ( cm <sup>2</sup> )	数 ( P )	有効面積合計 ( cm <sup>2</sup> )	天井面積 ( cm <sup>2</sup> )	判定
軒裏給気口	161.00	4	644.00	517562.50	1.11 1/900...OK
棟排気口	156.00	2	390.00	517562.50	1.20 1/1600...OK
	78.00	1			

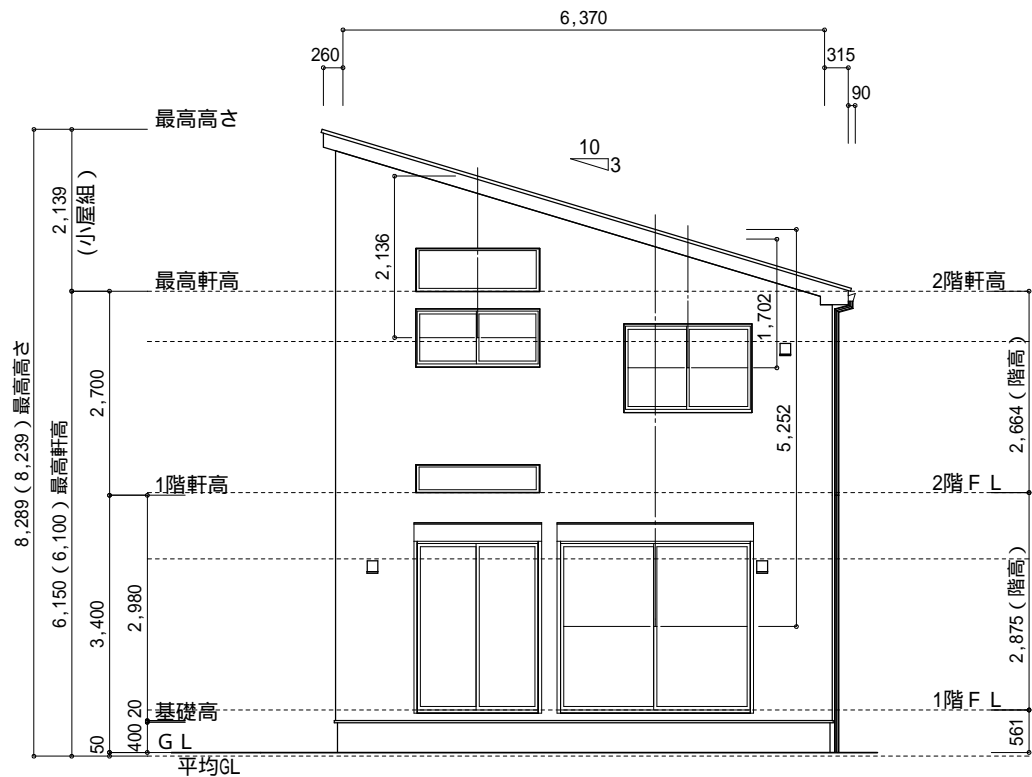
小屋裏：吹抜天井(束立て)  
屋根：コロアル葺き(NM-9567)  
外壁：サイディング(ア)16(PC030BE-9201)  
屋内PB(ア)12.5( 小屋裏含む)  
軒裏：ドライバ(ア)12(QF030RS-0281)  
床下換気：基礎ハッチ



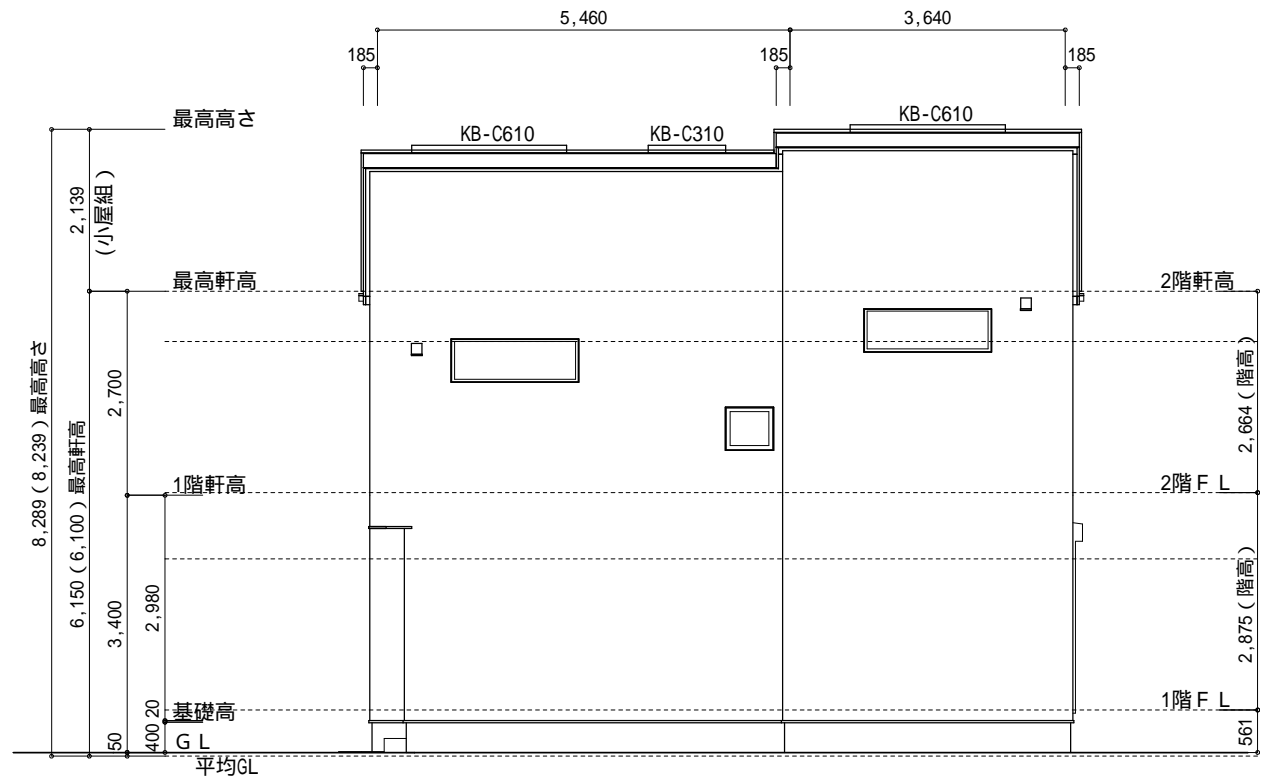
北側 立面図 S:1/100



東側 立面図 S:1/100



南側 立面図 S:1/100



西側 立面図 S:1/100

物件名	株式会社 ハートフルホーム 茅ヶ崎市新栄町13-45 陽北ビル4F 一級建築士 第356536号 茂呂 賢治 TEL:0467-58-9955 FAX:0467-58-9970	設計	IC	工事	承認	図面名称	縮尺	作成日	N0.
綾瀬市大上1丁目 A棟 新築工事		藤木	藤木			立面図	1/100	2025/08/25	A-08