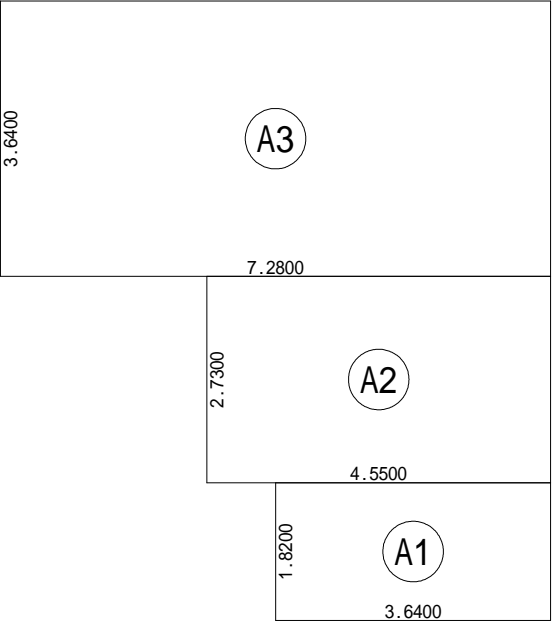


申請地：神奈川県藤沢市大庭字羽根沢5572番5,27の一部

作成日	物件名	株式会社 ハートフルホーム 茅ヶ崎市新栄町13-45 陽北ビル4F 一級建築士 第356536号 茂呂 賢治 TEL:0467-58-9955 FAX:0467-58-9970	担当	製図	承認	図面名称	縮尺	N0.
2025/01/23	大庭 B棟 新築工事		永井	リッ		付近見取図 識別番号 45072 2		A-01

概要表

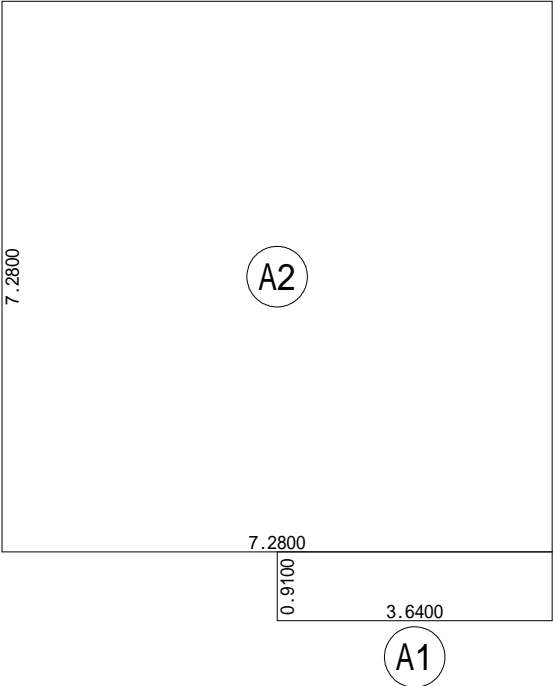
申請地	神奈川県藤沢市大庭字羽根沢5572番5、5572番27の一部
用途地域	第一種低層住居専用地域
建ぺい率	60%　　>　　50.71% ... OK（角地緩和有）
容積率	80%　　>　　79.79% ... OK
その他の制限	法第22条区域
敷地面積	111.05㎡
延床面積	88.60㎡
建築面積	56.31㎡
構造・規模	木造2階建て



床面積表<1階>			
	形状	計算式	面積
Ⓐ1	矩形	3.6400×1.8200	6.624800
Ⓐ2	矩形	4.5500×2.7300	12.421500
Ⓐ3	矩形	7.2800×3.6400	26.499200
		計(㎡)	計(坪)
合計		45.54	13.77

丸め 切り捨て

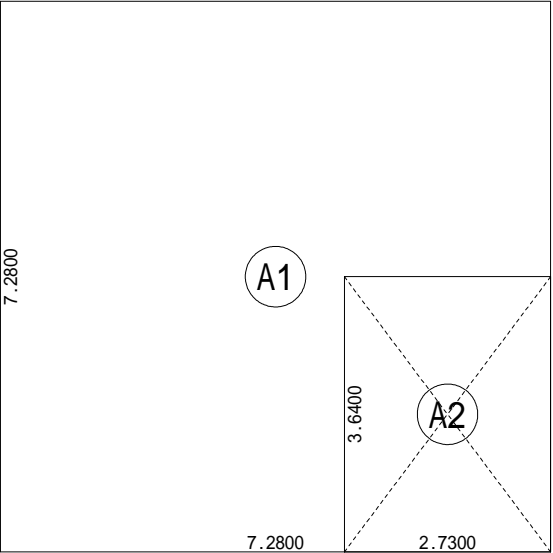
1階 床面積求積図 S:1/100



建築面積表			
	形状	計算式	面積
Ⓐ1	矩形	3.6400×0.9100	3.312400
Ⓐ2	矩形	7.2800×7.2800	52.998400
		計(㎡)	計(坪)
合計		56.31	17.03

丸め 切り捨て

建築面積求積図 S:1/100



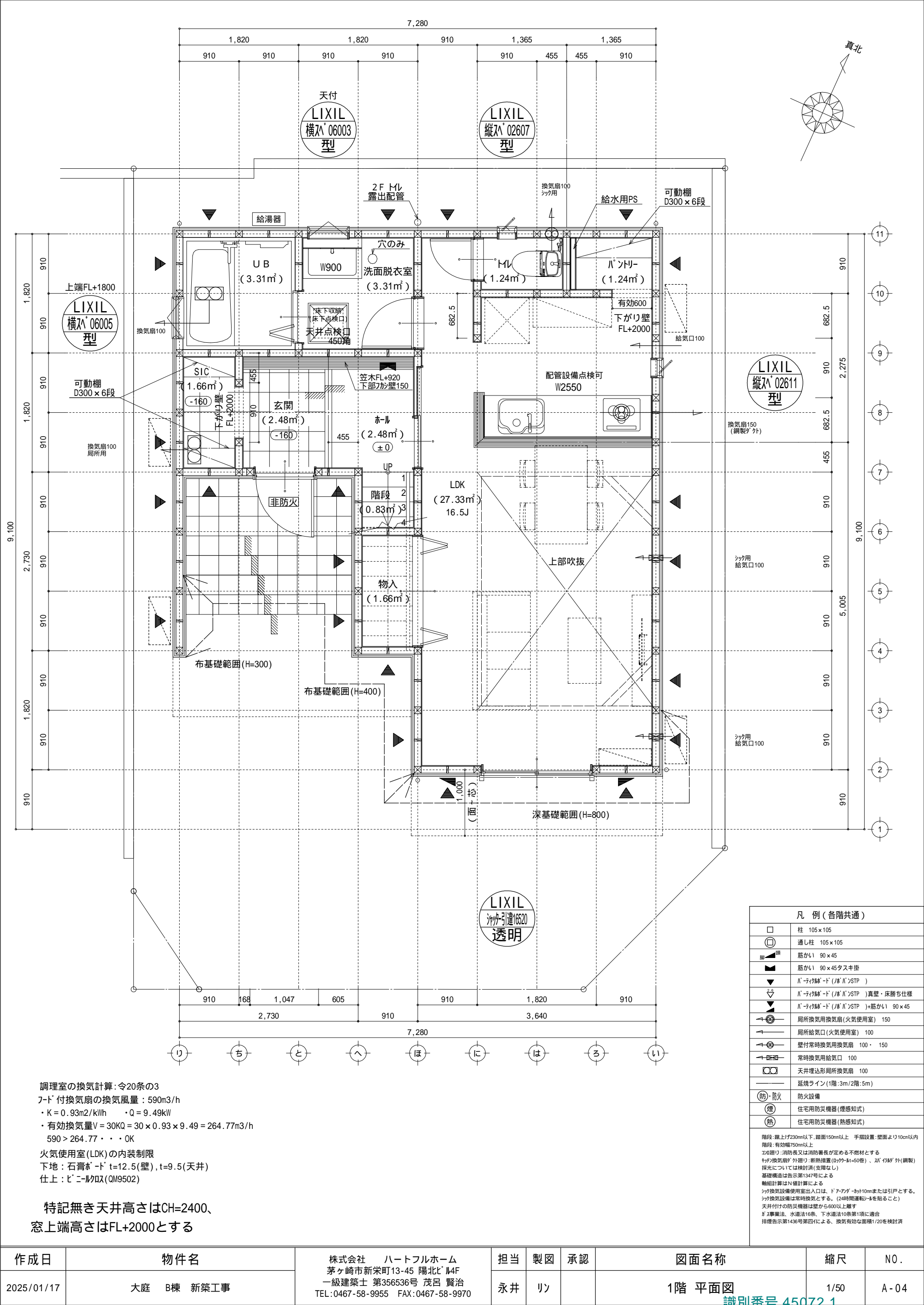
床面積表<2階>			
	形状	計算式	面積
Ⓐ1	矩形	7.2800×7.2800	52.998400
Ⓐ2	吹抜け	2.7300×3.6400	-9.937200
		計(㎡)	計(坪)
合計		43.06	13.02

丸め 切り捨て

2階 床面積求積図 S:1/100

作成日	物件名	株式会社　ハートフルホーム 茅ヶ崎市新栄町13-45 陽北ビル4F 一級建築士 第356536号 茂呂 賢治 TEL:0467-58-9955 FAX:0467-58-9970	担当	製図	承認	図面名称	縮尺	N0.
2025/01/13	大庭　B棟　新築工事		永井	リョ		求積図	1/100	A-02

識別番号 450721



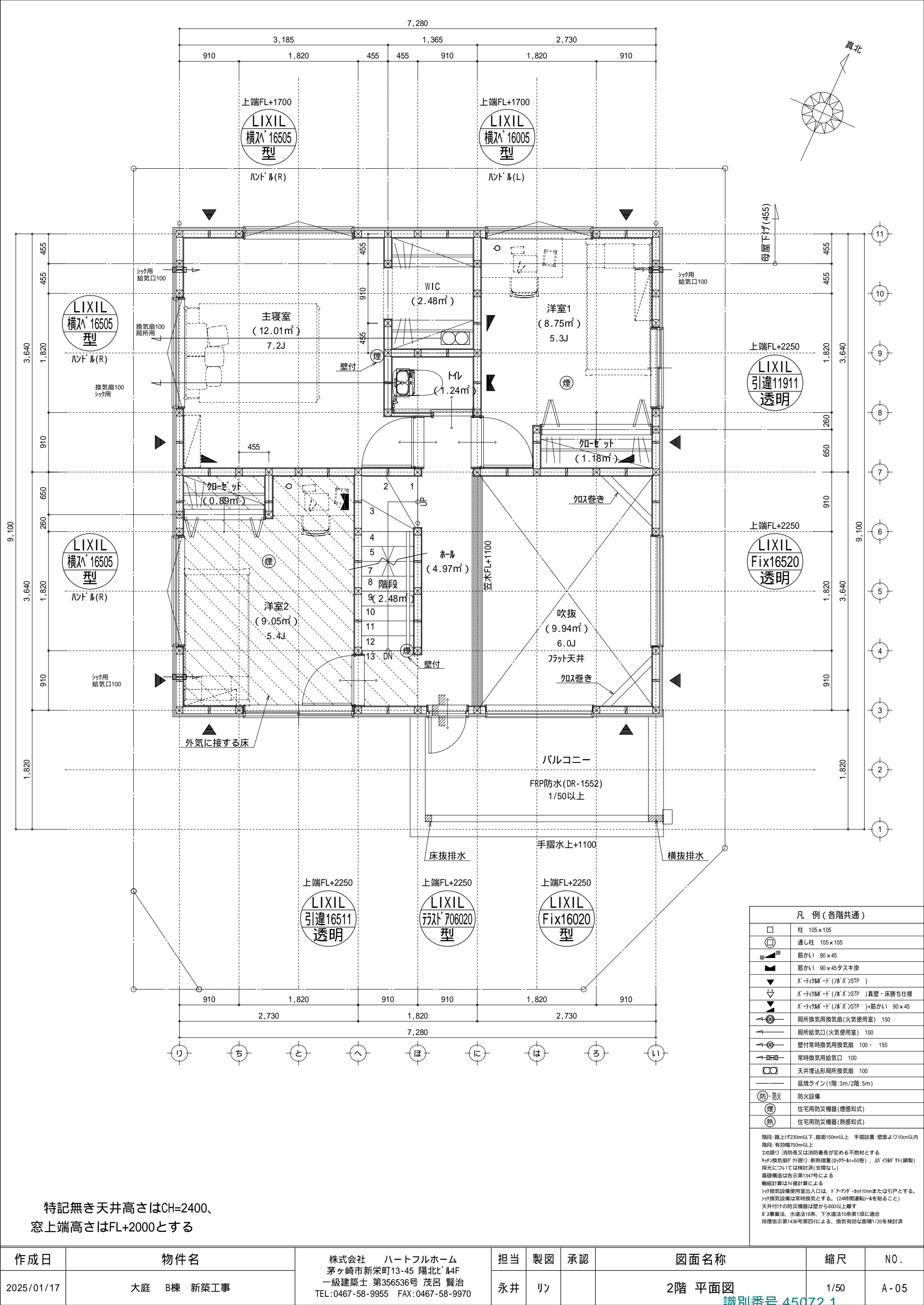
調理室の換気計算: 令20条の3
フード付換気扇の換気風量: 590m3/h
・K = 0.93m2/kWh ・Q = 9.49kW
・有効換気量V = 30KQ = 30 × 0.93 × 9.49 = 264.77m3/h
590 > 264.77 ∴ OK
火気使用室(LDK)の内装制限
下地: 石膏ボード t=12.5(壁), t=9.5(天井)
仕上: ビニル珪藻土(QM9502)

特記無き天井高さはCH=2400、
窓上端高さはFL+2000とする

凡 例 (各階共通)	
	柱 105 × 105
	通し柱 105 × 105
	筋かい 90 × 45
	筋かい 90 × 45タスキ掛
	バニタイルド (バニ) STP)
	バニタイルド (バニ) STP) 真壁・床勝ち仕様
	バニタイルド (バニ) STP) +筋かい 90 × 45
	局所換気用換気扇 (火気使用室) 150
	局所給気口 (火気使用室) 100
	壁付常時換気用換気扇 100 × 150
	常時換気用給気口 100
	天井埋込形局所換気扇 100
	延焼ライン (1階: 3m/2階: 5m)
	防・防火 防火設備
	煙 住宅用防災機器 (煙感知式)
	熱 住宅用防災機器 (熱感知式)
階段: 蹴上げ230mm以下、踏面150mm以上 手摺設置: 壁面より10cm以内 階段: 有効幅750mm以上 この建: 消防長又は消防署長が定める不燃材とする キッチン換気扇: 外廻り: 断熱措置 (Ryuka-kai=50巻) 、スリット付 (鋼製) 採光については検討済 (支障なし) 基礎構造は告示第1347号による 軸組計算はN値計算による シック換気設備使用室出入口は、ドアアーク・カット10mmまたは引戸とする。 シック換気設備は常時換気とする。(24時間運転) を貼ること 天井付けの防災機器は壁から600以上離す ガス燃焼法、水道法16条、下水道法10条第1項に適合 排煙告示第1436号第四項による、換気有効面積1/20を検討済	

作成日	物件名	株式会社 ハートフルホーム 茅ヶ崎市新栄町13-45 陽北ビル4F 一級建築士 第356536号 茂呂 賢治 TEL: 0467-58-9955 FAX: 0467-58-9970	担当	製図	承認	図面名称	縮尺	N.O.
2025/01/17	大庭 B棟 新築工事		永井	リン		1階 平面図	1/50	A-04

識別番号 45072 1

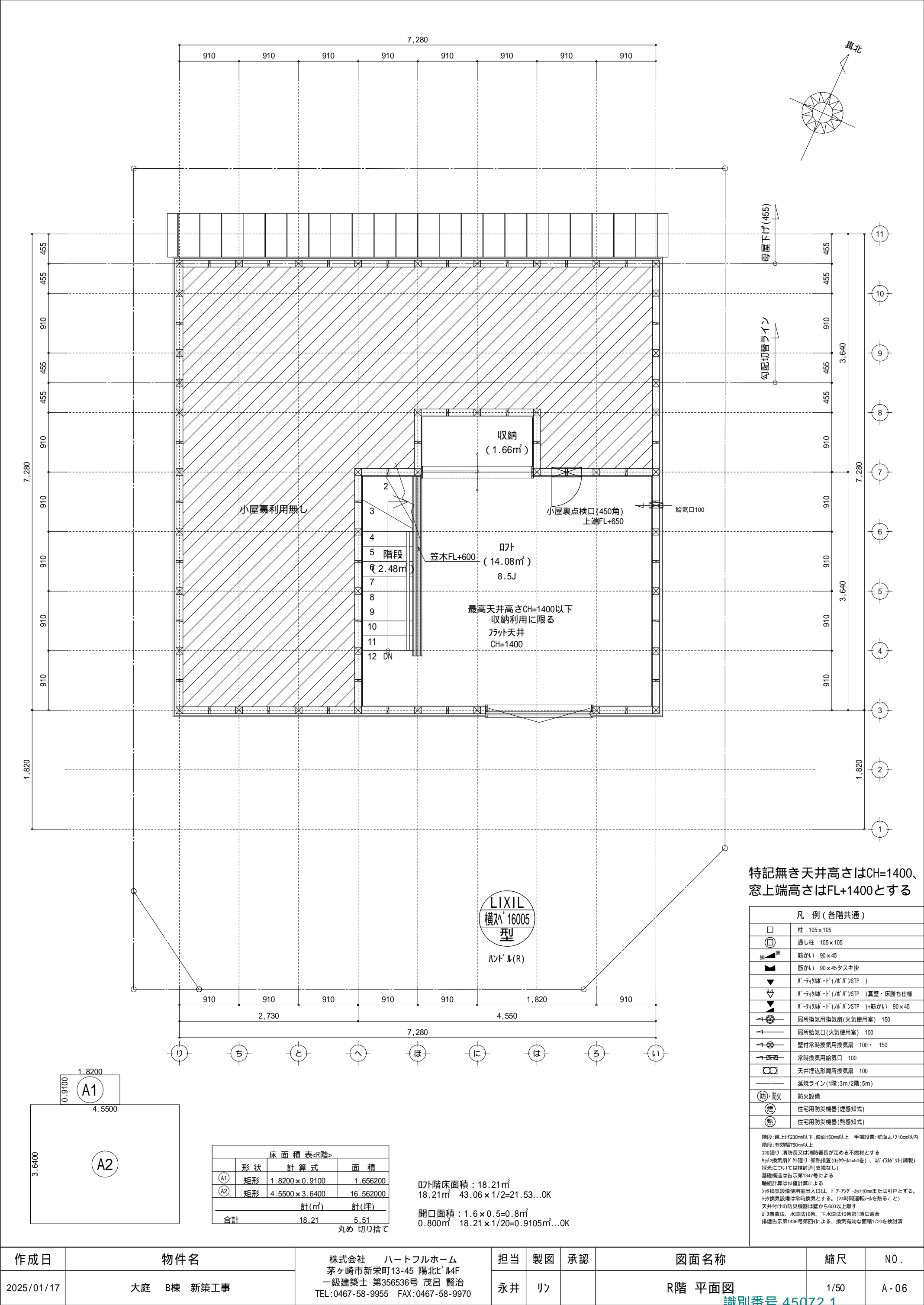


特記無き天井高さはCH=2400、
窓上端高さはFL+2000とする

凡 例 (各階共通)	
	柱 105×105
	通し柱 105×105
	筋かい 90×45
	筋かい 90×45タスキ掛
	Ⅱ-タイプ床-ド (Ⅱ/Ⅱ)STP)
	Ⅱ-タイプ床-ド (Ⅱ/Ⅱ)STP)真壁・床勝ち仕様
	Ⅱ-タイプ床-ド (Ⅱ/Ⅱ)STP)+筋かい 90×45
	局所換気用換気扇(火気使用室) 150
	局所給気口(火気使用室) 100
	壁付常時換気用換気扇 100・150
	常時換気用給気口 100
	天井埋込形局所換気扇 100
	延焼ライン(1階:3m/2階:5m)
	防火設備
	住宅用防災機器(煙感知式)
	住宅用防災機器(熱感知式)
階段: 蹴上げ230mm以下、踏面150mm以上 手摺設置: 壁面より10cm以内 階段: 有効幅750mm以上 この建: 消防長又は消防署長が定める不燃材とする キッチン換気扇が外廻り: 断熱措置(0.75k=50巻)、Ⅱ-タイプ床(鋼製) 採光については検討済(支障なし) 基礎構造は告示第134号による 軸組計算はN値計算による シック換気設備使用室出入口は、ドアアッダ-カット10mmまたは引戸とする。 シック換気設備は常時換気とする。(24時間運転)を貼ること 天井付けの防災機器は壁から600以上離す ガス事業法、水道法16条、下水道法10条第1項に適合 排煙告示第1436号第四項による、換気有効面積1/20を検討済	

作成日	物件名	株式会社 ハートフルホーム 茅ヶ崎市新栄町13-45 陽北ビル4F 一級建築士 第356536号 茂呂 賢治 TEL:0467-58-9955 FAX:0467-58-9970	担当	製図	承認	図面名称	縮尺	N0.
2025/01/17	大庭 B棟 新築工事		永井	リン		2階 平面図	1/50	A-05

識別番号 45072 1



特記無き天井高さはCH=1400、
窓上端高さはFL+1400とする

凡 例 (各階共通)	
	柱 105×105
	通し柱 105×105
	筋かい 90×45
	筋かい 90×45タスキ掛
	Ⅱ-タイプⅢ-ド (Ⅱ/Ⅲ)Ⅱ>STP)
	Ⅱ-タイプⅢ-ド (Ⅱ/Ⅲ)Ⅱ>STP)真壁・床勝ち仕様
	Ⅱ-タイプⅢ-ド (Ⅱ/Ⅲ)Ⅱ>STP)+筋かい 90×45
	局所換気用換気扇(火気使用室) 150
	局所給気口(火気使用室) 100
	壁付常時換気用換気扇 100・150
	常時換気用給気口 100
	天井埋込形局所換気扇 100
	延焼ライン(1階:3m/2階:5m)
	防火設備
	住宅用防災機器(煙感知式)
	住宅用防災機器(熱感知式)

階段: 蹴上げ230mm以下、踏面150mm以上 手摺設置: 壁面より10cm以内
階段: 有効幅750mm以上
この建: 消防長又は消防署長が定める不燃材とする
キッチン換気扇が外廻り: 断熱措置(0.75k-1=50巻)、Ⅱ/Ⅲ Ⅱ/Ⅲ Ⅱ/Ⅲ (鋼製)
採光については検討済(支障なし)
基礎構造は告示第1347号による
軸組計算はN値計算による
シック換気設備使用室出入口は、ドアアッダ-カット10mmまたは引戸とする。
シック換気設備は常時換気とする。(24時間運転)を貼ること
天井付けの防災機器は壁から600以上離す
ガス事業法、水道法16条、下水道法10条第1項に適合
排煙告示第1436号第四代による、換気有効な面積1/20を検討済

床 面 積 表<R階>			
	形 状	計 算 式	面 積
(A1)	矩形	1.8200×0.9100	1.656200
(A2)	矩形	4.5500×3.6400	16.562000
計(m ²)			計(坪)
合計		18.21	5.51

Rt階床面積: 18.21m²
18.21m² 43.06×1/2=21.53...OK
開口面積: 1.6×0.5=0.8m²
0.800m² 18.21×1/20=0.9105m²...OK

丸め 切り捨て

作成日	物件名	株式会社 ハートフルホーム 茅ヶ崎市新栄町13-45 陽北ビル4F 一級建築士 第356536号 茂呂 賢治 TEL:0467-58-9955 FAX:0467-58-9970	担当	製図	承認	図面名称	縮尺	N.O.
2025/01/17	大庭 B棟 新築工事		永井	リン		R階 平面図	1/50	A-06

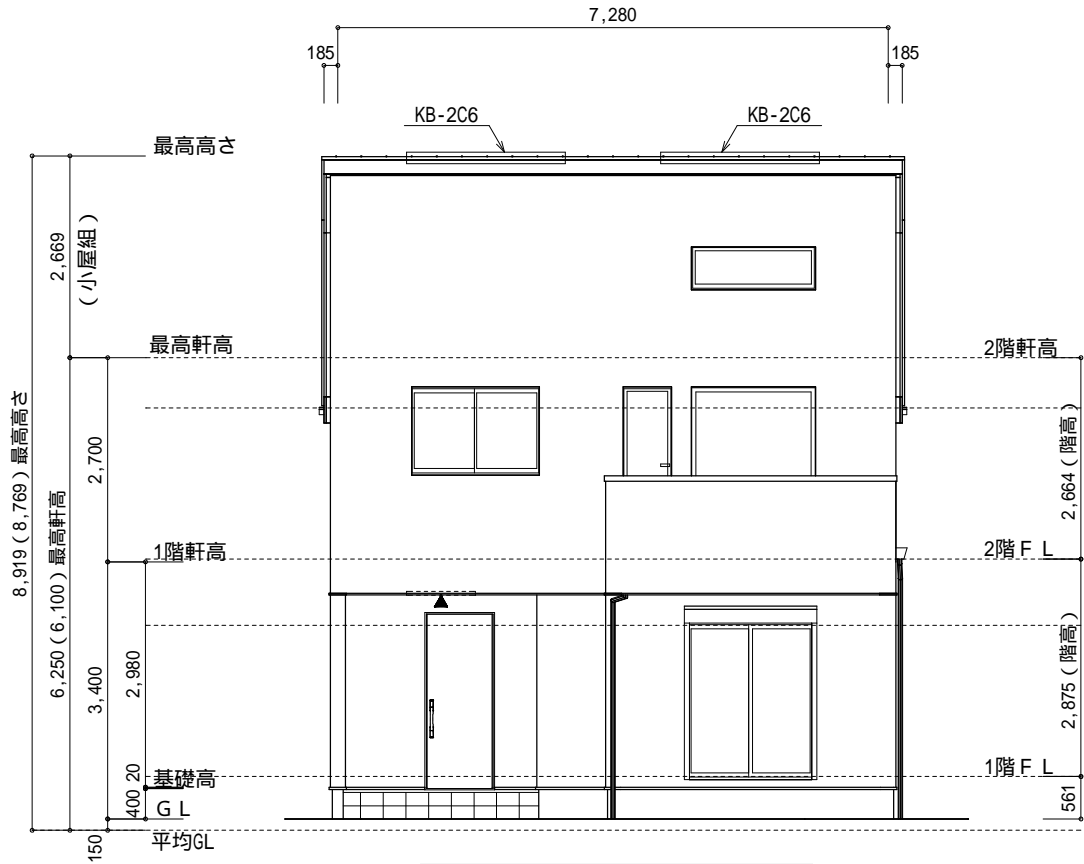
識別番号 45072 1

新・軒の出（水下側）

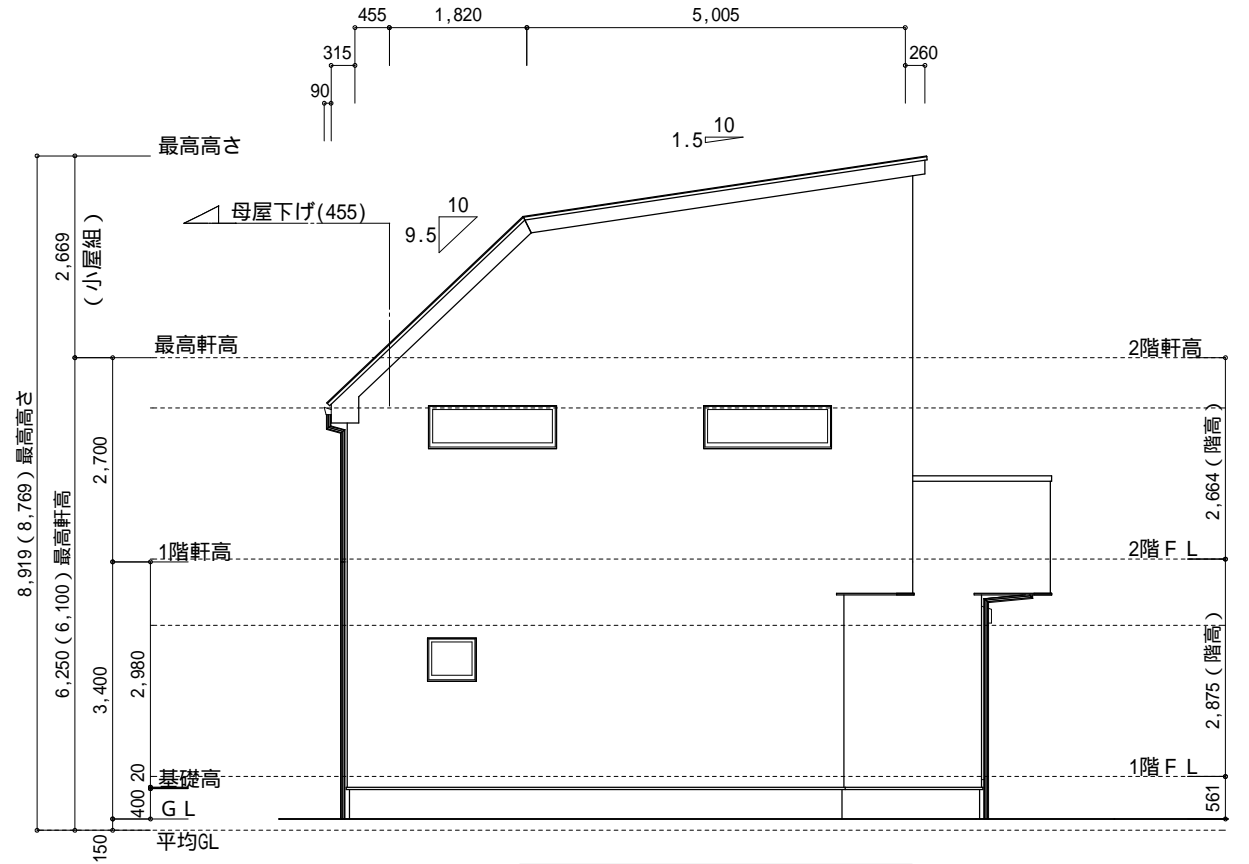
▲：軒裏換気口 有効面積 161.00 (cm²)
(ガソ製SS-90)
□：棟換気口 有効面積 219.00 (cm²)
(トコ製KB-206)

小屋裏換気口判定表 (2F)					
換気種類	面積 (cm ²)	数 (P)	有効面積合計 (cm ²)	天井面積 (cm ²)	判定
軒裏給気口	161.00	4	644.00	529984.00	1.09 1/900...OK
棟排気口	219.00	2	438.00	529984.00	1.32 1/1600...OK

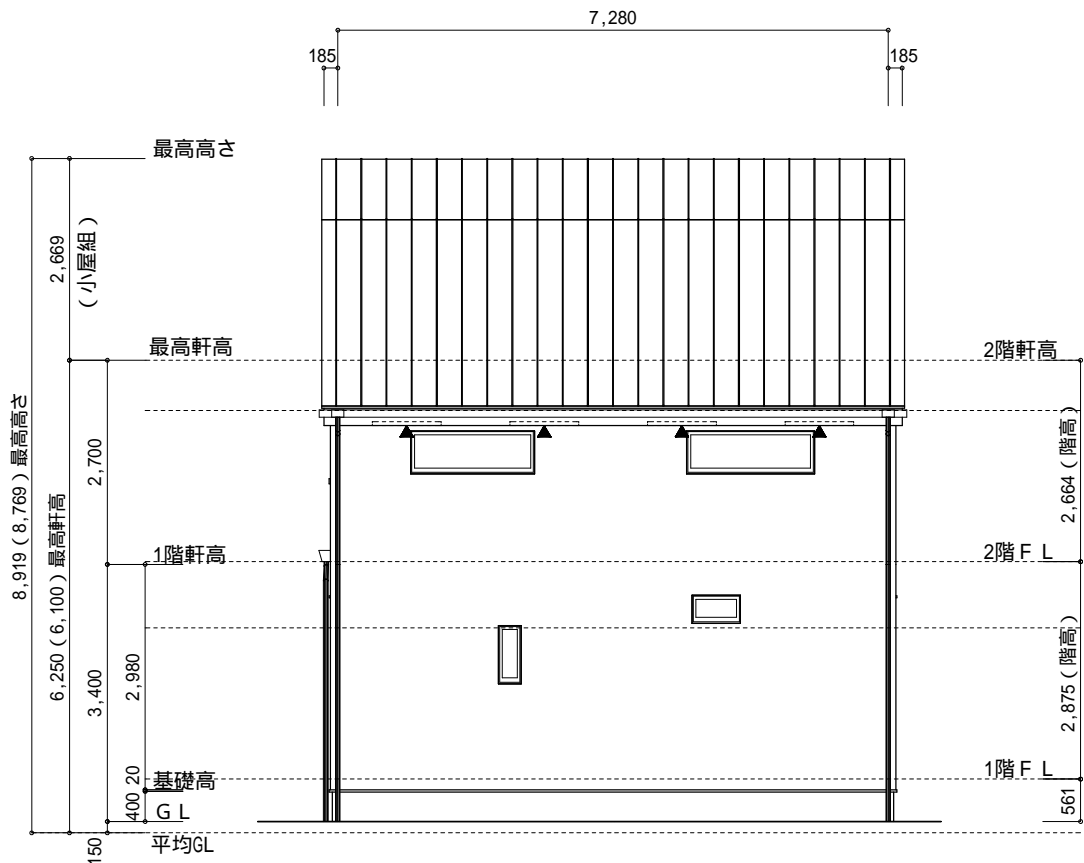
小屋裏：□ト吹抜天井(束立て)
屋根：ガ鋼板瓦棒葺き(NM-8697)
外壁：ガサイヅ(ア)14(PC030BE-0558)
屋内PB(ア)12.5(小屋裏含む)
軒裏：ダイト(ア)12(QF030RS-0281)
床下換気：基礎ハッソ



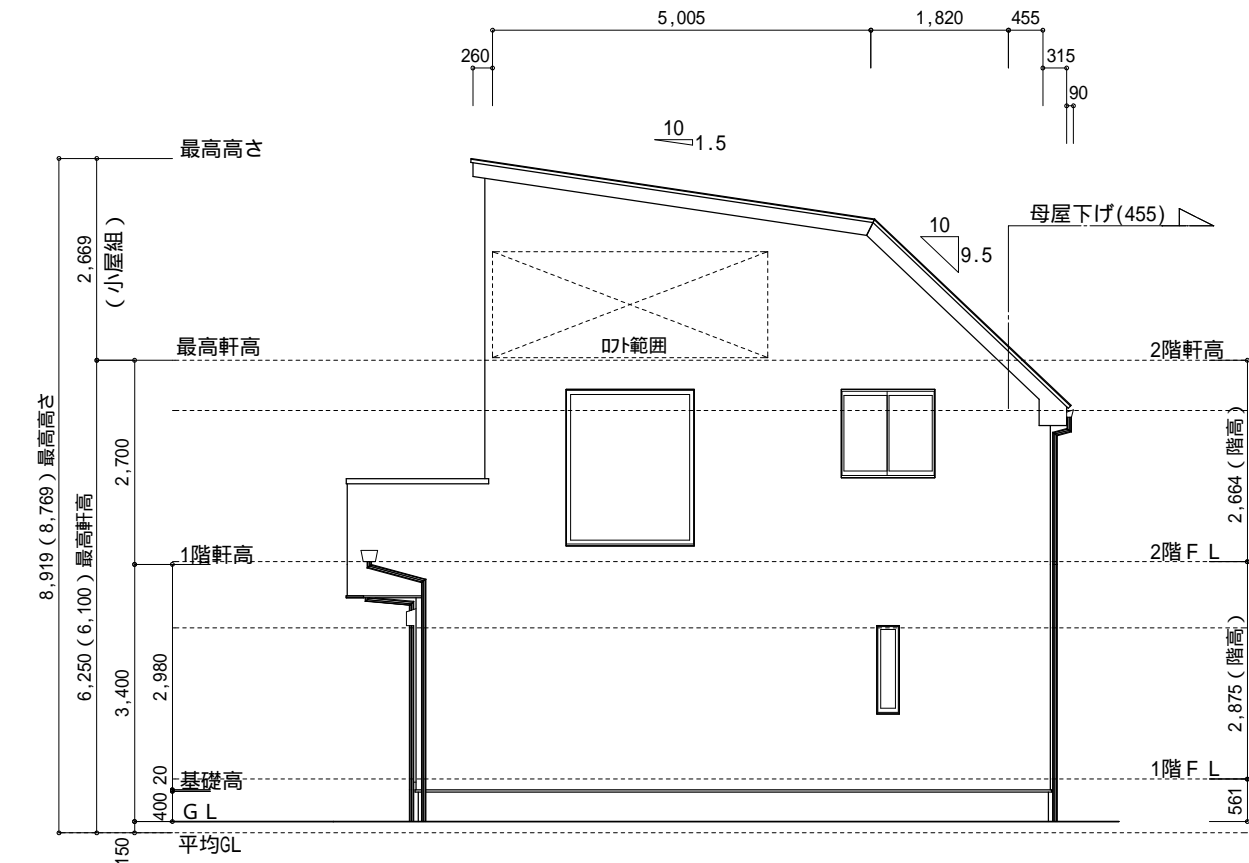
南側 立面図 S:1/100



西側 立面図 S:1/100



北側 立面図 S:1/100



東側 立面図 S:1/100

作成日	物件名	株式会社 ハートフルホーム 茅ヶ崎市新栄町13-45 陽北ビル4F 一級建築士 第356536号 茂呂 賢治 TEL:0467-58-9955 FAX:0467-58-9970	担当 永井	製図 リッ	承認	図面名称 立面図	縮尺 1/100	N0. A-07
2025/01/13	大庭 B棟 新築工事					識別番号 450721		