

k2仕様

k4仕様

防火戸k2仕様

防火戸k4仕様

[ MINIMAL STYLE ]

M17型

対応ハンドル	S型ハンドル	バーハンドル	レバーハンドル
対応電気錠	FamiLock	顔認証システム	エントリーシステム カザスプラス

※レバーハンドル仕様はM93型です。  
※M93型の場合、顔認証システムは選択できません。  
※顔認証システムの場合、専用ハンドルとなります。



FamiLock用



【おすすめ品番】  
GST2-(2/4)M17-10-Z-R(L)□□  
【カラー/ハンドル】  
ナチュラルホワイト/F1A

カラーバリエーション

※チェリーウッド、ラスティックオーク、オークは、M93型の設定がありません。

グリエイビー(BH)

グレイッシュオーク(BG)

グリエベール(BE)

グリエスラック(BD)

ミディウムチェリー(CD)

チェリーウッド(CF)

グリエモカ(CB)

ラスティックオーク(CE)

フィアウォール(BH)

ゼンオーク(BB)

グリエダー(BB)

トリノバイン(BB)

シャインレッド(BH)

バーセルブルー(BD)

マッドブラック(AA)

ナチュラルホワイト(BH)

ボリッシュシルバー(A)

シャイングレー(AK)

オータムブラウン(AG)

オーク(HD)

チーク(HC)

チェスナット(HB)

バイン(HA)

M93型  
レバーハンドル仕様

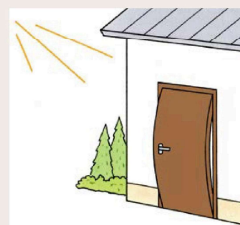
## 断熱ドアに生じがちな“熱反り”を抑制。

ドア表面温度の上昇を抑制し、断熱ドアに生じがちな“熱反り”を軽減します。  
※全てのカラーが対象となります。

遮熱鋼板で熱反りを軽減！  
詳しくは動画をチェック！



### 一般的な鋼板の場合



室内と室外の温度差によって“熱反り”が発生。

- ラッチ  
不具合

光漏れ

隙間風

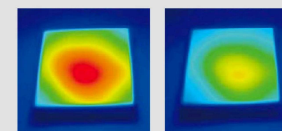
ドアガード  
不具合

### 遮熱鋼板の場合



遮熱鋼板の採用により“熱反り”を軽減。  
※熱反りが完全になくなるものではありません。

### 〈効果実験〉鋼板にランプを照射し加熱



■鋼板(従来品)  
鋼板の表面温度が、大きく上昇。

■遮熱鋼板  
鋼板の表面温度は、ほぼ変化なし。

室温25～26℃/レフランプ300W/ランプまでの距離200mm/  
1分照射後測定

商品の色は、印刷の特性上、実際とは多少異なる場合がございますのでご了承ください