

非居室の全ての照明に、LEDを設置  
火気使用室(LDK・吹抜・階段・2Fホ-ル)の内装制限  
下地：石膏ボード・t=12.5(壁), t=9.5(天井)  
仕上：ビニル貼付(QM9502)

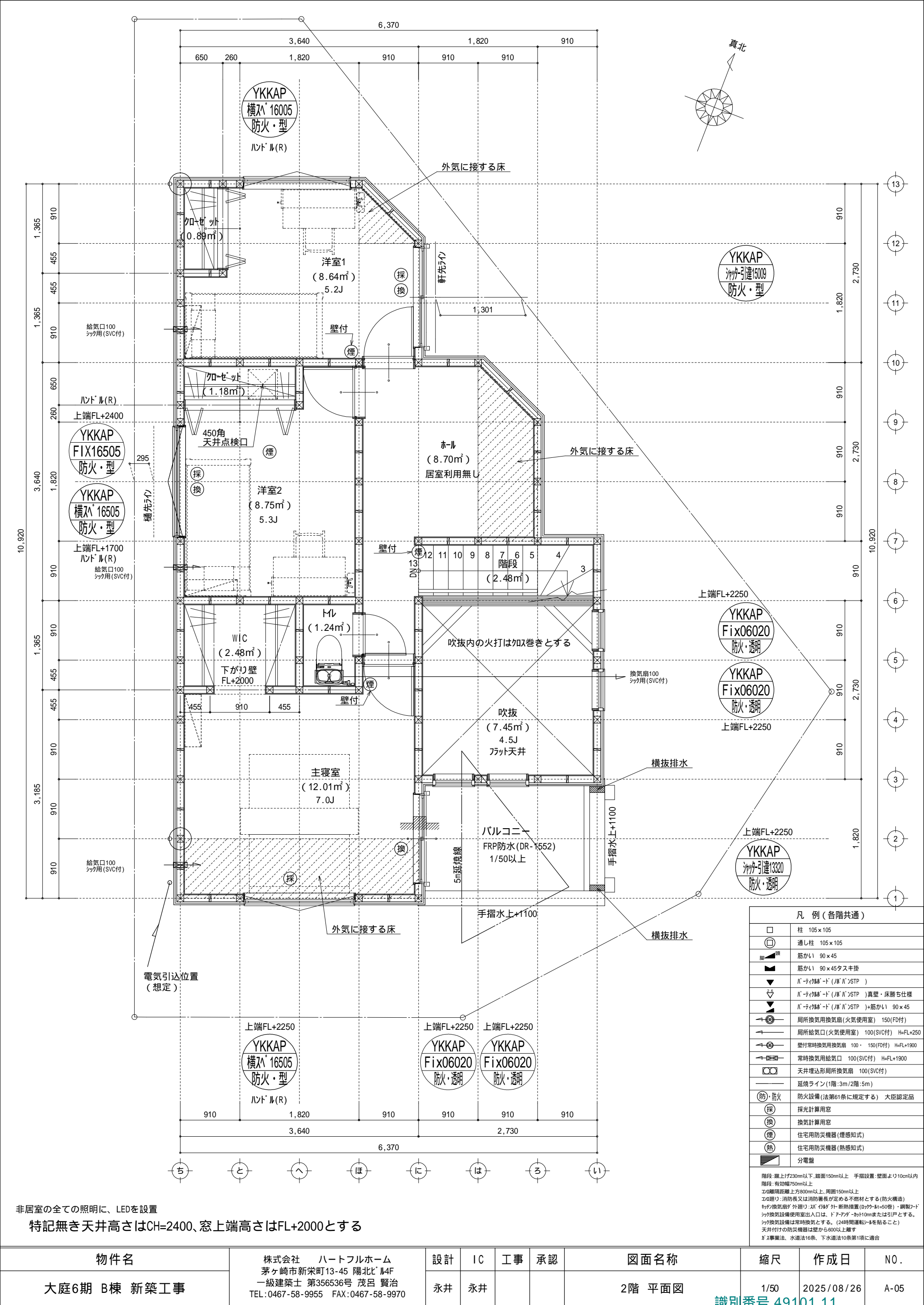
調理室の換気計算：令20条の3  
フード付換気扇の換気風量：590m3/h  
・K=0.93m2/kWh    ・Q=9.49kW  
・有効換気量V=30KQ=30×0.93×9.49=264.77m3/h  
590>264.77・・・OK

特記無き天井高さはCH=2400、窓上端高さはFL+2000とする

凡 例 (各階共通)	
	柱 105×105
	通し柱 105×105
	筋かい 90×45
	筋かい 90×45タスキ掛
	バ-ティ-ド (バ-ル)SSTP )
	バ-ティ-ド (バ-ル)SSTP )真壁・床勝ち仕様
	バ-ティ-ド (バ-ル)SSTP )+筋かい 90×45
	局所換気用換気扇(火気使用室) 150(FD付)
	局所給気口(火気使用室) 100(SVC付) H=FL+250
	壁付常時換気用換気扇 100・150(FD付) H=FL+1900
	常時換気用給気口 100(SVC付) H=FL+1900
	天井埋込形局所換気扇 100(SVC付)
	延焼ライン(1階:3m/2階:5m)
	防火設備(法第61条に規定する) 大臣認定品
	採光計算用窓
	換気計算用窓
	住宅用防災機器(煙感知式)
	住宅用防災機器(熱感知式)
	分電盤
階段：蹴上げ230mm以下、踏面150mm以上 手摺設置：壁面より10cm以内 エ-0離隔距離：有効幅750mm以上、周囲150mm以上 エ-0離隔距離：有効幅800mm以上、周囲150mm以上 エ-0離隔距離：有効幅又は消防署長が定める不燃材とする(防火構造) キッチン換気扇：外置式・2ス-タ-外-断熱措置(0704-41=50管)・鋼製フード シ-ク換気設備使用室出入口は、ドア-ア-カ-10mmまたは引戸とする。 シ-ク換気設備は常時換気とする。(24時間運転シ-クを貼ること) 天井付けの防災機器は壁から600以上離す ガス事業法、水道法16条、下水道法10条第1項に適合	

物件名	株式会社 ハートフルホーム 茅ヶ崎市新栄町13-45 陽北ビル4F 一級建築士 第356536号 茂呂 賢治 TEL:0467-58-9955 FAX:0467-58-9970	設計	IC	工事	承認	図面名称	縮尺	作成日	N0.
大庭6期 B棟 新築工事		永井	永井			1階 平面図	1/50	2025/08/26	A-04

識別番号 49101 11



非居室の全ての照明に、LEDを設置  
特記無き天井高さはCH=2400、窓上端高さはFL+2000とする

物件名	株式会社    ハートフルホーム 茅ヶ崎市新栄町13-45 陽北ビル4F 一級建築士 第356536号 茂呂 賢治 TEL:0467-58-9955    FAX:0467-58-9970	設計	IC	工事	承認	図面名称	縮尺	作成日	N0.
大庭6期 B棟 新築工事		永井	永井			2階 平面図	1/50	2025/08/26	A-05

識別番号 49101 11

- ▲

：軒裏換気口

有効面積

161.00 (cm2)

( 桧杣製SS-90-FD )
- △

：軒裏換気口

有効面積

80.50 (cm2)

( 桧杣製SS-45-FD )
- ▬

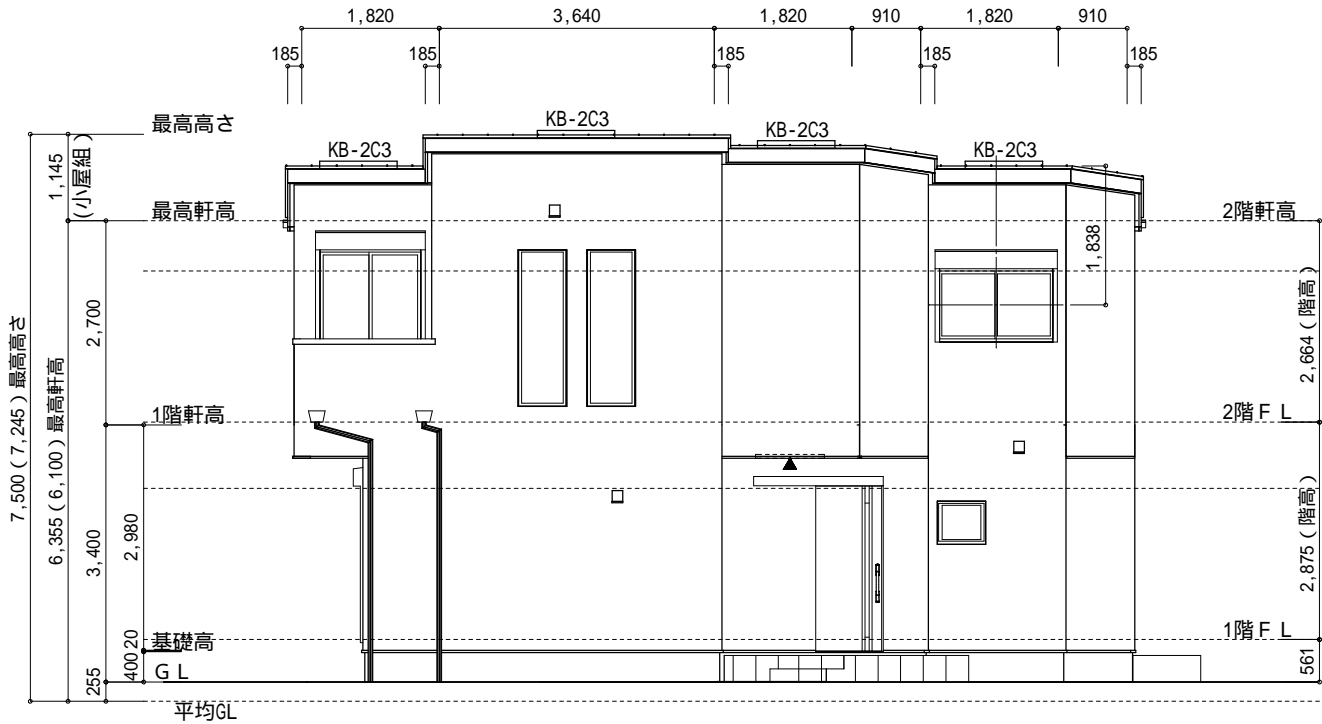
：棟換気口

有効面積

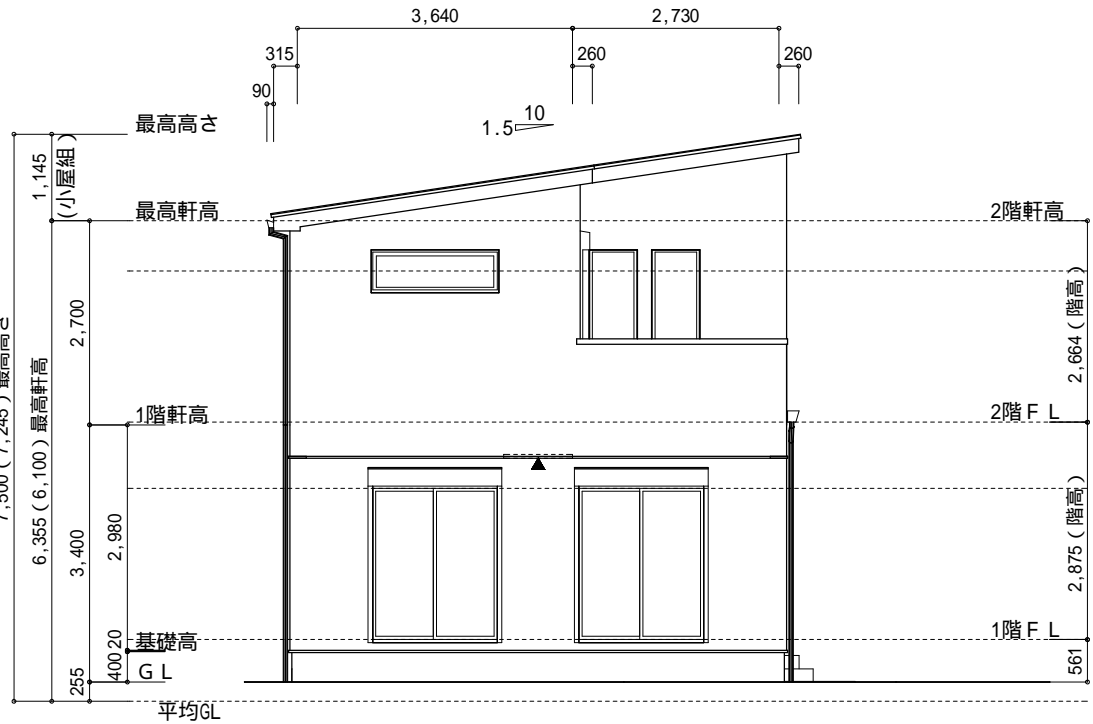
109.50 (cm2)

( トコ-製KB-2C3 )

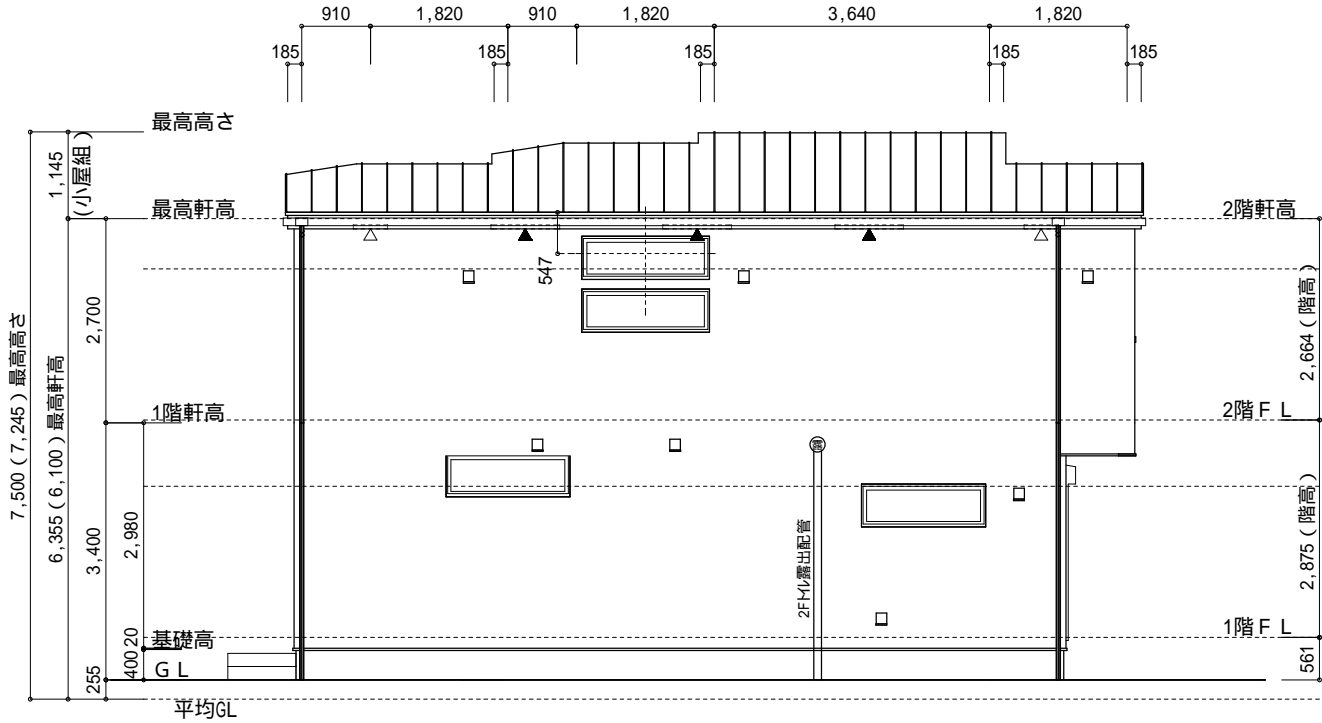
小屋裏換気口判定表 ( 2F )					
換気種類	面積 ( cm2 )	数 ( P )	有効面積合計 ( cm2 )	天井面積 ( cm2 )	判定
軒裏給気口	161.00	3	644.00	538265.00	1.07 1/900...OK
	80.50	2			
棟排気口	109.50	4	438.00	538265.00	1.30 1/1600...OK



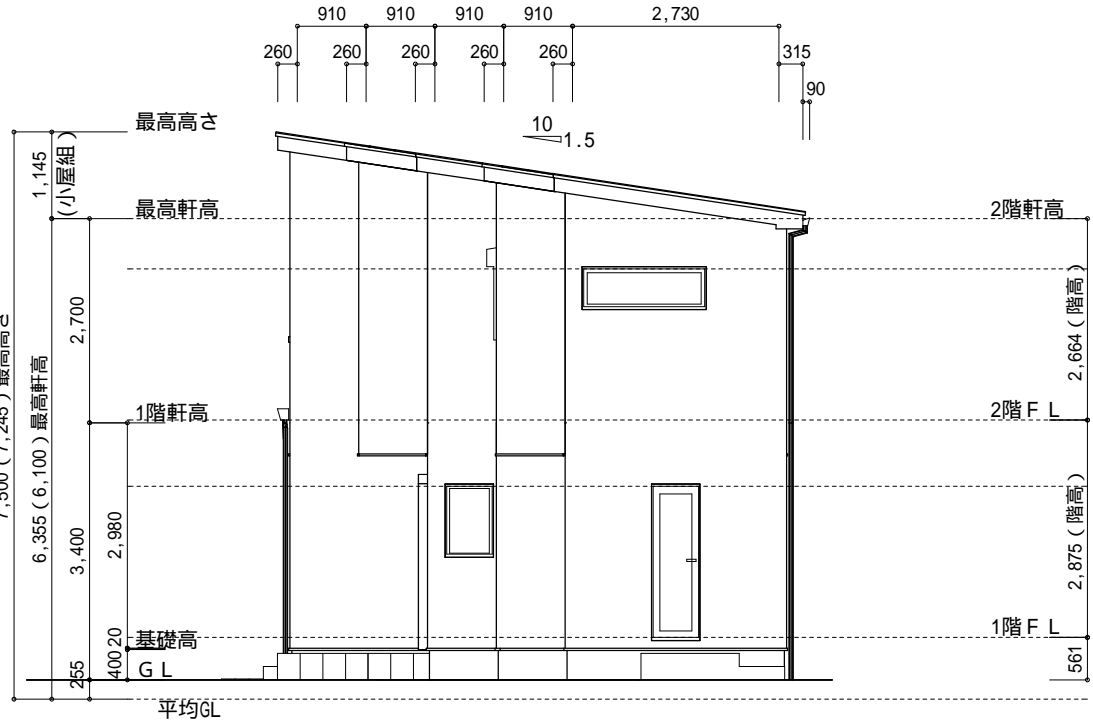
東側 立面図 S:1/100



南側 立面図 S:1/100



西側 立面図 S:1/100



北側 立面図 S:1/100

小屋裏：吹抜天井(束立て)  
屋根：ガルパ<sup>®</sup>リム銅板瓦棒葺き(NM-8697)  
外壁：ガルパ<sup>®</sup>サイディング<sup>®</sup>(<sup>®</sup>)14(PC030BE-0558)  
屋内PB(<sup>®</sup>)12.5( 小屋裏含む)  
軒裏：ダ<sup>®</sup>イ<sup>®</sup>ト(<sup>®</sup>)12(QF030RS-0281)  
床下換気：基礎バ<sup>®</sup>ツ<sup>®</sup>

物件名	株式会社    ハートフルホーム 茅ヶ崎市新栄町13-45 陽北ビル4F 一級建築士 第356536号 茂呂 賢治 TEL:0467-58-9955    FAX:0467-58-9970	設計	IC	工事	承認	図面名称	縮尺	作成日	NO.
大庭6期 B棟 新築工事		永井	永井			立面図	1/100	2025/06/14	A-06