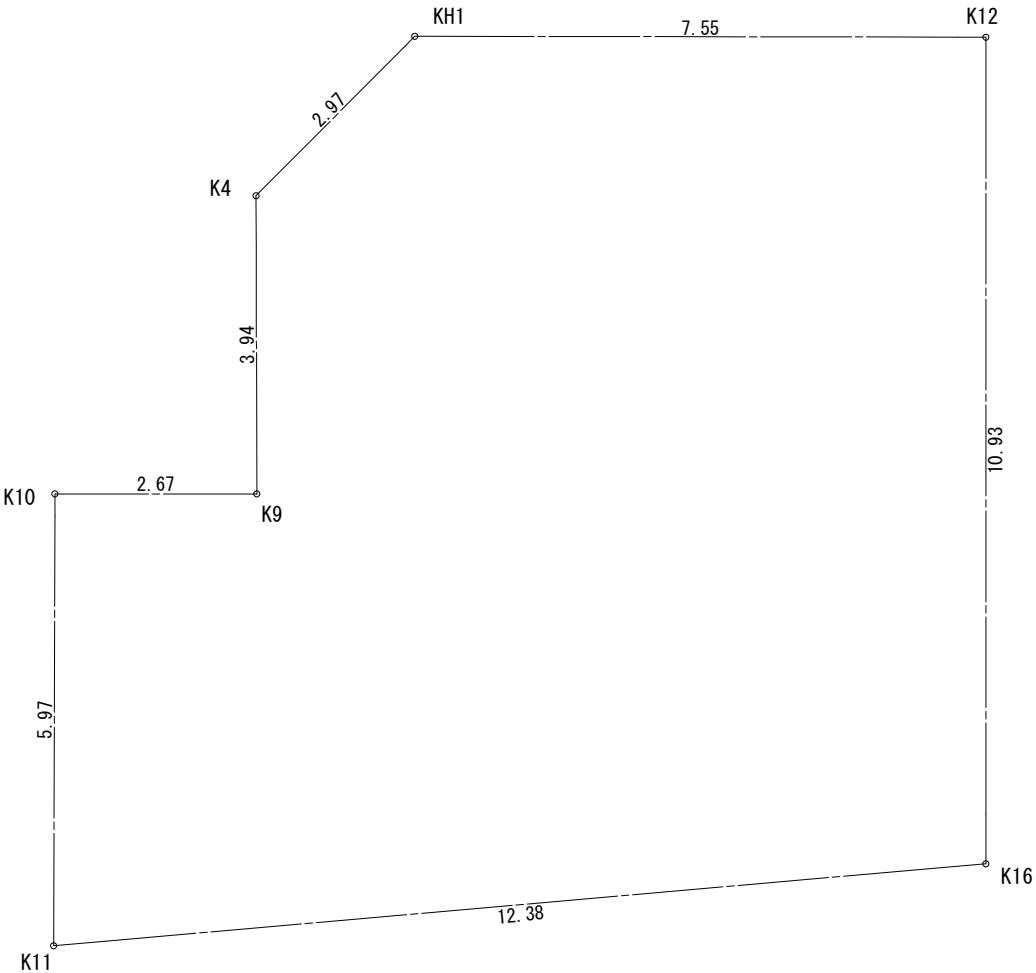


座 標 求 積 表

地 番	789-15			
測 点	Xn	Yn	(Xn+1 - Xn-1) Yn	
KH1	501. 830	504. 868	-3096. 355444	
K4	499. 013	503. 912	-3201. 352936	
K9	495. 477	505. 657	-2382. 655784	
K10	494. 301	503. 259	-3295. 843191	
K11	488. 928	505. 875	521. 557125	
K16	495. 332	516. 470	8376. 110460	
K12	505. 146	511. 656	3324. 740688	
		倍 面 積	246. 200918	
		面 積	123. 1004590	
		地 積	123. 10	m <sup>2</sup>



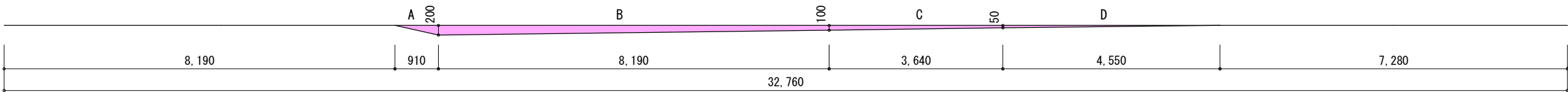
道路斜線検計①  
(2356+4680+2356) × 1.25-230=11510  
建物最高高さ 8239  
11510-8239=3271...OK

道路斜線検計②  
5129 × 1.25-40=6371  
建物高さ  
6100+150-315 × 0.3-50=6106  
6371-6106=265...OK

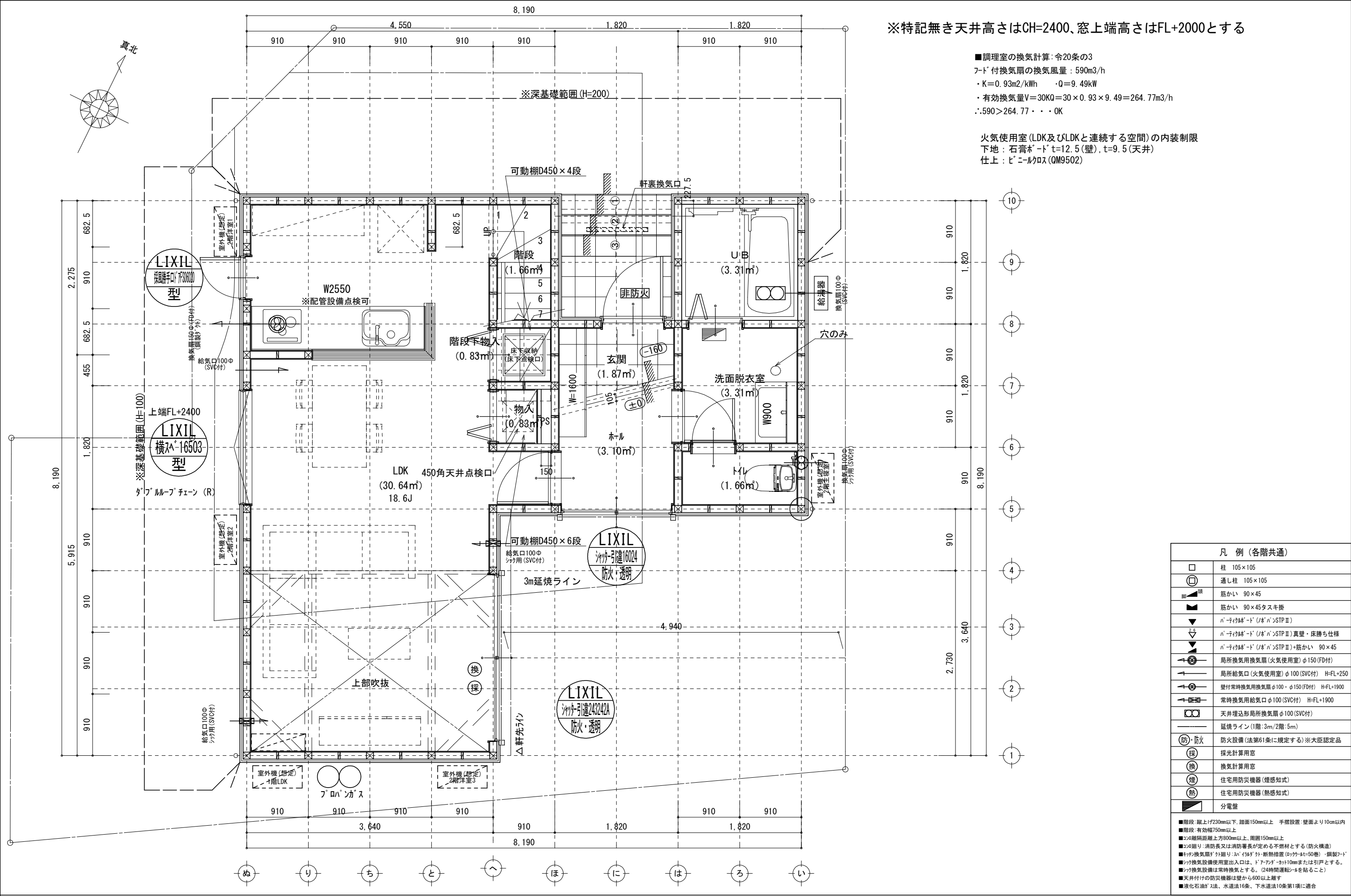
- ▶ 主要な出入口を示す
- 汚水樹
  - ☒ 雨水樹

- 斜線測定：軒樋先先端距離による
- 境界明示方法：コンクリート杭(金属プレート)にて明示
- 雨水処理方法：宅地内浸透枳処理
- 法面処理は30° 以下とする
- 宅造法に係る切盛土なし
- 外構(令130条の12による条件とする)  
※前面道路の中心の高さより2m以下の門、塀で  
1.2mを越える部分は網状その他これに類するものとする

A: 0.910x0.200x1/2=0.091  
B: (0.20+0.10) x 8.190x1/2=1.2285  
C: (0.10+0.05) x 3.640x1/2=0.0091  
D: 4.550x0.05x1/2=0.11375  
→ A+B+C+D=1.44235m<sup>2</sup>  
1.44235 ÷ 32.76=0.04402...m  
∴ 平均GL=設計GL-50mm



物件名	株式会社 ハートフルホーム 茅ヶ崎市新栄町13-45 陽北ビル4F 一級建築士 第356536号 茂呂 賢治 TEL:0467-58-9955 FAX:0467-58-9970	設計	IC	工事	承認	図面名称	縮尺	作成日	N0.
厚木市戸室4丁目新築工事		神野	神野			配置図	1/100	2025/11/01	A-03



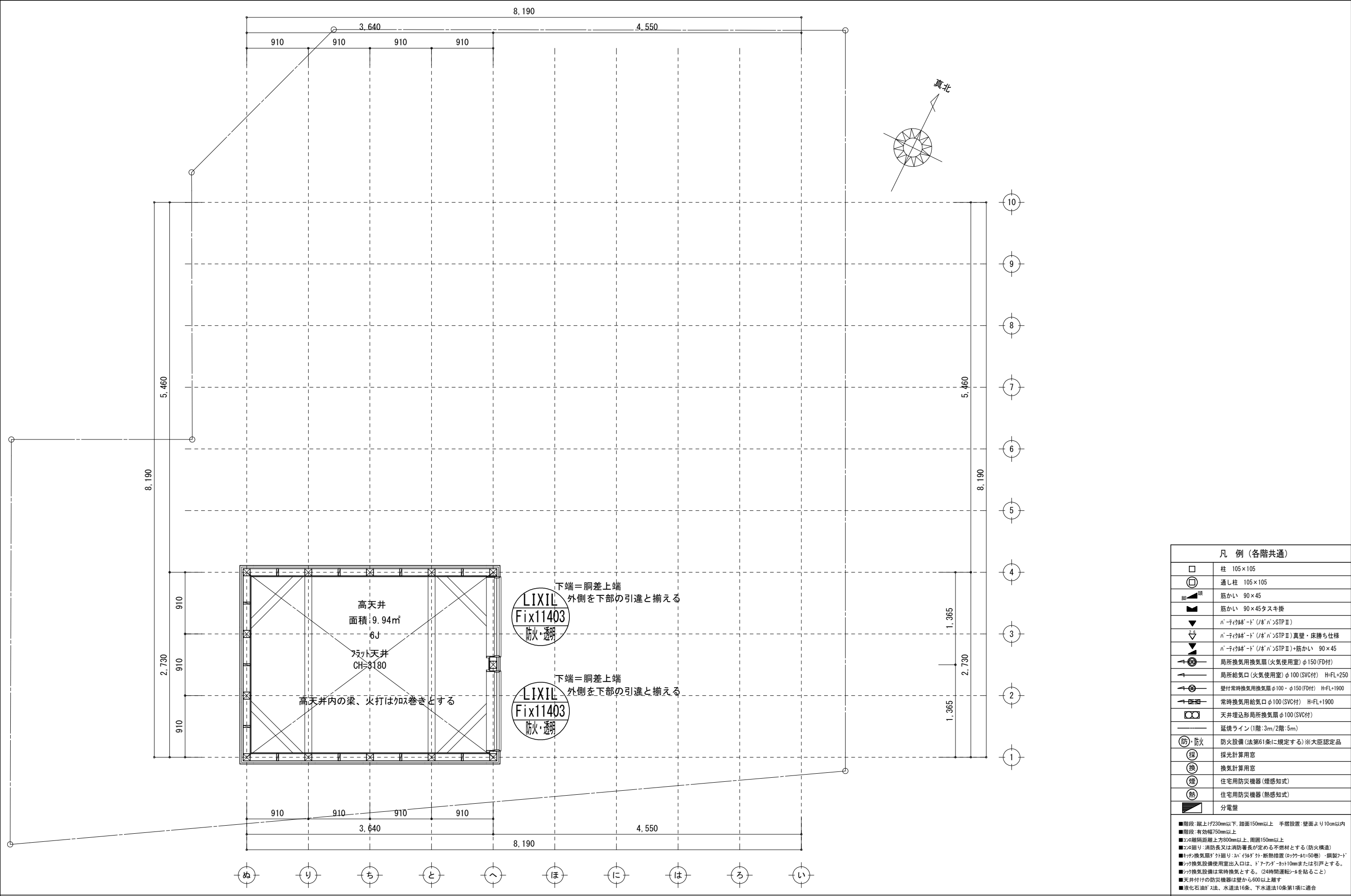
※特記無き天井高さはCH=2400、窓上端高さはFL+2000とする

■調理室の換気計算：令20条の3  
フット付換気扇の換気風量：590m3/h  
・K=0.93m2/kWh    ・Q=9.49kW  
・有効換気量V=30KQ=30×0.93×9.49=264.77m3/h  
∴590>264.77・・・OK

火気使用室(LDK及びLDKと連続する空間)の内装制限  
下地：石膏ボード t=12.5(壁), t=9.5(天井)  
仕上：ビニルクロス(QM9502)

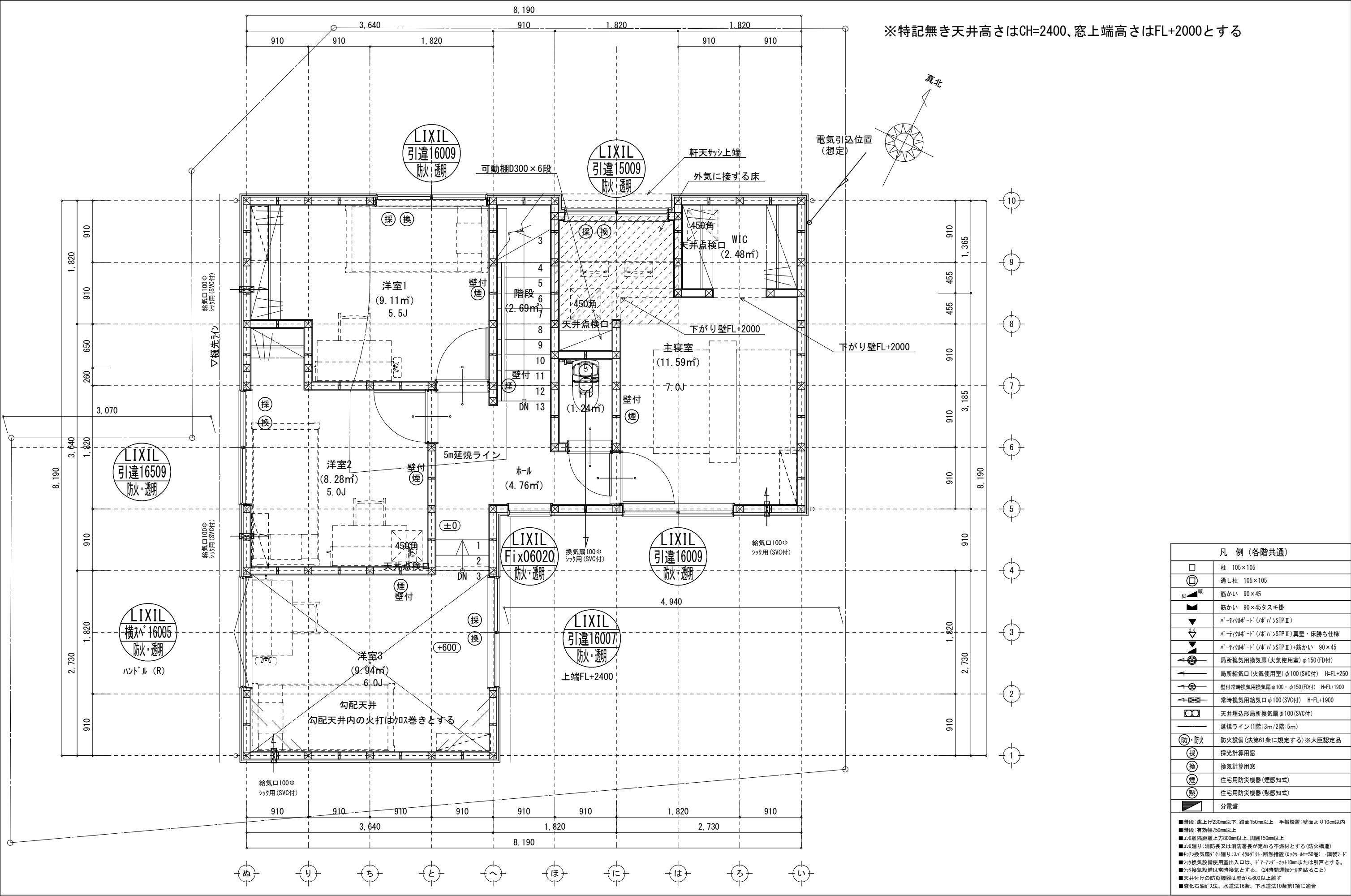
凡 例 (各階共通)	
	柱 105×105
	通し柱 105×105
	筋かい 90×45
	筋かい 90×45タスキ掛
	バネ付筋かい (バネ付STPⅡ)
	バネ付筋かい (バネ付STPⅡ) 真壁・床勝ち仕様
	バネ付筋かい (バネ付STPⅡ)+筋かい 90×45
	局所換気用換気扇 (火気使用室) φ150 (FD付)
	局所給気口 (火気使用室) φ100 (SVC付) H=FL+250
	壁付常時換気用換気扇 φ100・φ150 (FD付) H=FL+1900
	常時換気用給気口 φ100 (SVC付) H=FL+1900
	天井埋込形局所換気扇 φ100 (SVC付)
	延焼ライン (1階:3m/2階:5m)
	防火設備 (法第61条に規定する) ※大臣認定品
	採光計算用窓
	換気計算用窓
	住宅用防災機器 (煙感知式)
	住宅用防災機器 (熱感知式)
	分電盤
■階段：蹴上げ230mm以下、踏面150mm以上 手摺設置：壁面より10cm以内	
■階段：有効幅750mm以上	
■コブ：階間距離上方800mm以上、周囲150mm以上	
■コブ：遮り：消防又は消防署長が定める不燃材とする (防火構造)	
■キッチン換気扇：付廻り：30°以上付廻り：断熱措置 (ロック付・t=50巻) ・鋼製フード	
■キッチン換気設備使用出入口は、ドア・フード・カット10mmまたは引戸とする。	
■キッチン換気設備は常時換気とする。(24時間運転・スルを貼ること)	
■天井付けの防災機器は壁から600以上離す	
■液化石油ガス法、水道法16条、下水道法10条第1項に適合	

物件名	株式会社    ハートフルホーム 茅ヶ崎市新栄町13-45 陽北ビル4F 一級建築士 第356536号 茂呂 賢治 TEL:0467-58-9955    FAX:0467-58-9970	設計	IC	工事	承認	図面名称	縮尺	作成日	NO.
厚木市戸室4丁目新築工事		神野	神野			1階 平面図	1/50	2025/11/01	A-04



凡 例 (各階共通)	
	柱 105×105
	通し柱 105×105
	筋かい 90×45
	筋かい 90×45タスキ掛
	バ「チ」跡「ド」(バ「ン」STPⅡ)
	バ「チ」跡「ド」(バ「ン」STPⅡ)真壁・床勝ち仕様
	バ「チ」跡「ド」(バ「ン」STPⅡ)+筋かい 90×45
	局所換気用換気扇(火気使用室)φ150(FD付)
	局所給気口(火気使用室)φ100(SVC付) H=FL+250
	壁付常時換気用換気扇φ100・φ150(FD付) H=FL+1900
	常時換気用給気口φ100(SVC付) H=FL+1900
	天井埋込形局所換気扇φ100(SVC付)
	延焼ライン(1階:3m/2階:5m)
	(防)・防火 防火設備(法第61条に規定する)※大臣認定品
	(採) 採光計算用窓
	(換) 換気計算用窓
	(煙) 住宅用防災機器(煙感知式)
	(熱) 住宅用防災機器(熱感知式)
	分電盤
■階段: 蹴上げ230mm以下、踏面150mm以上 手摺設置: 壁面より10cm以内	
■階段: 有効幅750mm以上	
■コブ: 離隔距離上方800mm以上、周囲150mm以上	
■コブ廻り: 消防長又は消防署長が定める不燃材とする(防火構造)	
■キッチン換気扇: 対し廻り: ス「イ」ダ「ト」断熱措置(ロックウ「t」=50巻)・鋼製フード	
■キッチン換気設備使用室出入口は、ドア・フード・シャット10mmまたは引戸とする。	
■キッチン換気設備は常時換気とする。(24時間運転)を貼ること	
■天井付けの防災機器は壁から600以上離す	
■液化石油ガス法、水道法16条、下水道法10条第1項に適合	

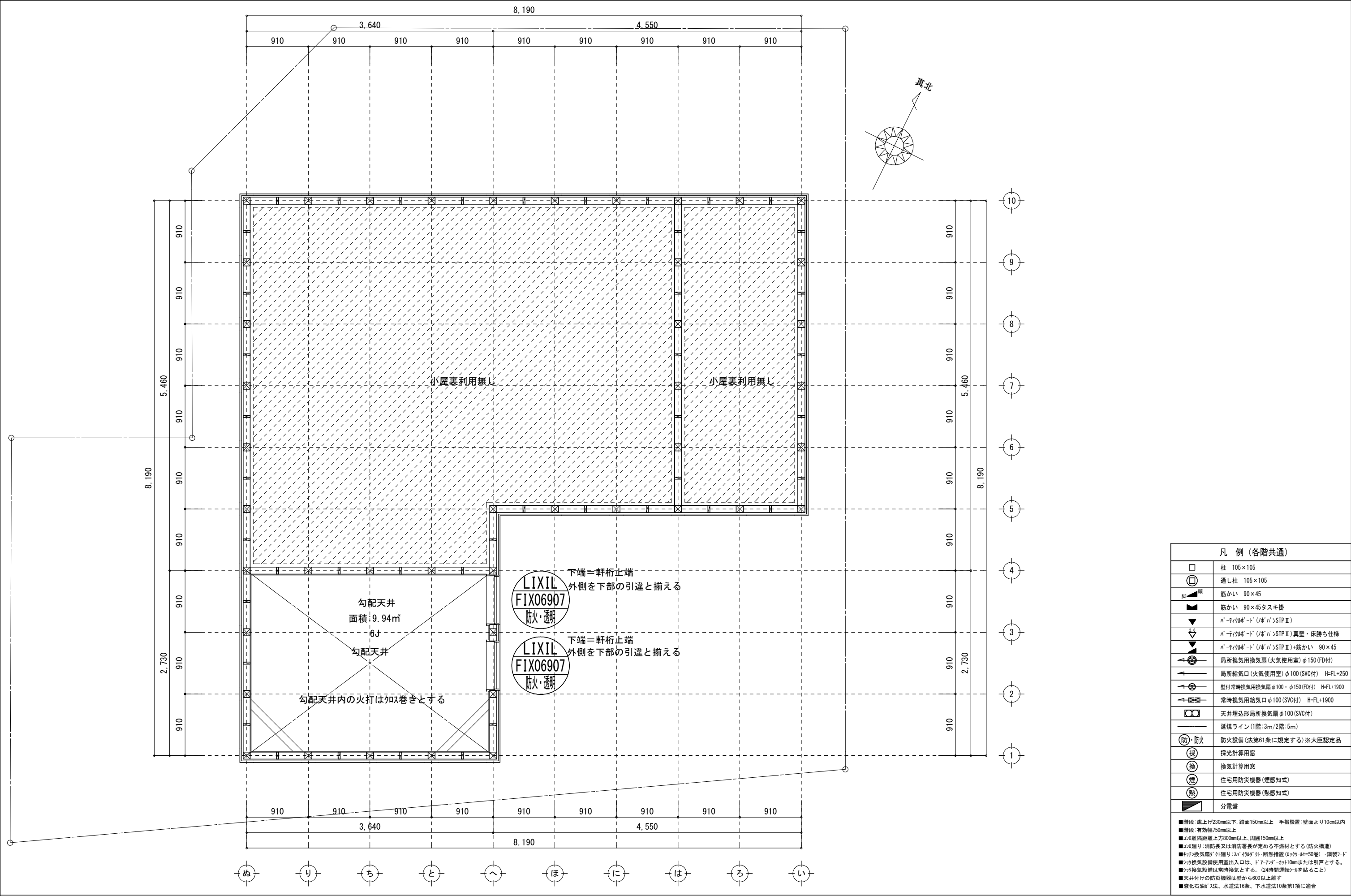
物件名	株式会社    ハートフルホーム 茅ヶ崎市新栄町13-45 陽北ビル4F 一級建築士 第356536号 茂呂 賢治 TEL:0467-58-9955    FAX:0467-58-9970	設計	IC	工事	承認	図面名称	縮尺	作成日	NO.
厚木市戸室4丁目新築工事		神野	神野			高天井 平面図	1/50	2025/11/01	A-05



※特記無き天井高さはCH=2400、窓上端高さはFL+2000とする

凡 例 (各階共通)	
	柱 105×105
	通し柱 105×105
	筋かい 90×45
	筋かい 90×45タスキ掛
	パネリ付筋かい (パネリ付STP II)
	パネリ付筋かい (パネリ付STP II) 真壁・床勝ち仕様
	パネリ付筋かい (パネリ付STP II)+筋かい 90×45
	局所換気用換気扇 (火気使用室) φ150 (FD付)
	局所給気口 (火気使用室) φ100 (SVC付) H=FL+250
	壁付常時換気用換気扇 φ100・φ150 (FD付) H=FL+1900
	常時換気用給気口 φ100 (SVC付) H=FL+1900
	天井埋込形局所換気扇 φ100 (SVC付)
	延焼ライン (1階:3m/2階:5m)
	防火設備 (法第61条に規定する) ※大臣認定品
	採光計算用窓
	換気計算用窓
	住宅用防災機器 (煙感知式)
	住宅用防災機器 (熱感知式)
	分電盤
<div>■階段: 蹴上げ230mm以下、踏面150mm以上 手摺設置: 壁面より10cm以内</div> <div>■階段: 有効幅750mm以上</div> <div>■コソ: 離隔距離上方800mm以上、周囲150mm以上</div> <div>■コソ廻り: 消防長又は消防署長が定める不燃材とする (防火構造)</div> <div>■キッチン換気扇: グリッド: 20" (500mm) 断熱措置 (ロック: 50mm) ・鋼製フード</div> <div>■キッチン換気設備使用室出入口は、ドア: フード・カット10mmまたは引戸とする。</div> <div>■キッチン換気設備は常時換気とする。 (24時間運転: スムールを貼ること)</div> <div>■天井付けの防災機器は壁から600以上離す</div> <div>■液化石油ガス法、水道法16条、下水道法10条第1項に適合</div>	

物件名		設計				図面名称		縮尺	作成日	N0.
厚木市戸室4丁目新築工事		株式会社 ハートフルホーム 茅ヶ崎市新栄町13-45 陽北ビル4F 一級建築士 第356536号 茂呂 賢治 TEL: 0467-58-9955 FAX: 0467-58-9970				2階 平面図		1/50	2025/11/01	A-06



凡 例 (各階共通)	
	柱 105×105
	通し柱 105×105
	筋かい 90×45
	筋かい 90×45タスキ掛
	バレーフレーム® (バレーフレーム)STPⅡ
	バレーフレーム® (バレーフレーム)STPⅡ真壁・床勝ち仕様
	バレーフレーム® (バレーフレーム)STPⅡ+筋かい 90×45
	局所換気用換気扇 (火気使用室) φ150 (FD付)
	局所給気口 (火気使用室) φ100 (SVC付) H=FL+250
	壁付常時換気用換気扇 φ100・φ150 (FD付) H=FL+1900
	常時換気用給気口 φ100 (SVC付) H=FL+1900
	天井埋込形局所換気扇 φ100 (SVC付)
	延焼ライン (1階:3m/2階:5m)
	防火設備 (法第61条に規定する)※大臣認定品
	採光計算用窓
	換気計算用窓
	住宅用防災機器 (煙感知式)
	住宅用防災機器 (熱感知式)
	分電盤
<div>■階段: 蹴上げ230mm以下、踏面150mm以上 手摺設置: 壁面より10cm以内</div> <div>■階段: 有効幅750mm以上</div> <div>■コソ間隔: 上方800mm以上、周面150mm以上</div> <div>■コソ間隔: 消防又は消防署長が定める不燃材とする (防火構造)</div> <div>■キッチン換気扇: グリッド: 20インチ (36インチ) 断熱措置 (ロック・ストッパー) ・鋼製フード</div> <div>■キッチン換気設備使用室出入口は、ドア・フード・カット10mmまたは引戸とする。</div> <div>■キッチン換気設備は常時換気とする。(24時間運転モードを貼ること)</div> <div>■天井付けの防災機器は壁から600以上離す</div> <div>■液化石油ガス法、水道法16条、下水道法10条第1項に適合</div>	

物件名	株式会社    ハートフルホーム 茅ヶ崎市新栄町13-45 陽北ビル4F 一級建築士 第356536号 茂呂 賢治 TEL:0467-58-9955    FAX:0467-58-9970	設計	IC	工事	承認	図面名称	縮尺	作成日	NO.
厚木市戸室4丁目新築工事		神野	神野			吹抜 平面図	1/50	2025/11/01	A-07

小屋裏：ロフト吹抜天井(束立て)  
屋根：コルナル葺き(NM-9567)  
外壁：サイディング(7)16(PC030BE-9201)  
屋内PB(7)12.5(※小屋裏含む)  
軒裏：ダライト(7)12(QF030RS-0281)  
床下換気：基礎ハッピン

- ▲

：軒裏換気口

有効面積

161.00 (cm2)

(ハシシ製SS-90-FD)
- △

：軒裏換気口

有効面積

80.50 (cm2)

(ハシシ製SS-45-FD)
- ▬

：棟換気口

有効面積

156.00 (cm2)

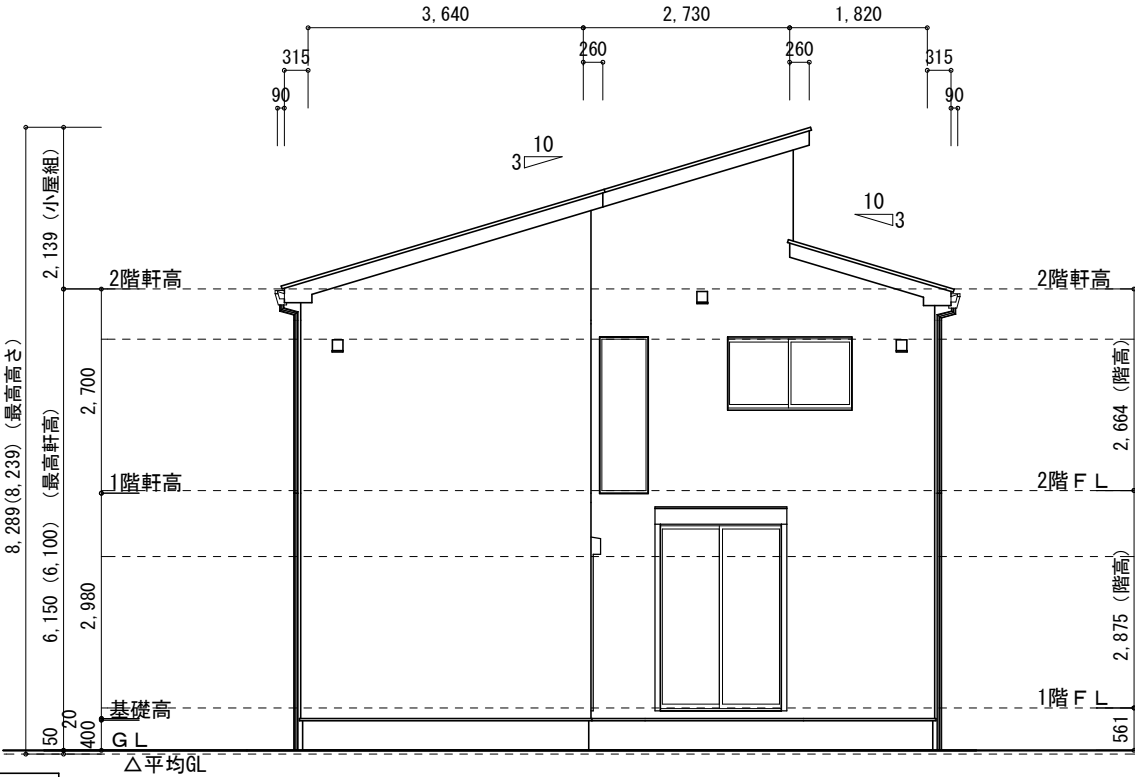
(トコ製KB-C610)
- ▭

：棟換気口

有効面積

61.40 (cm2)

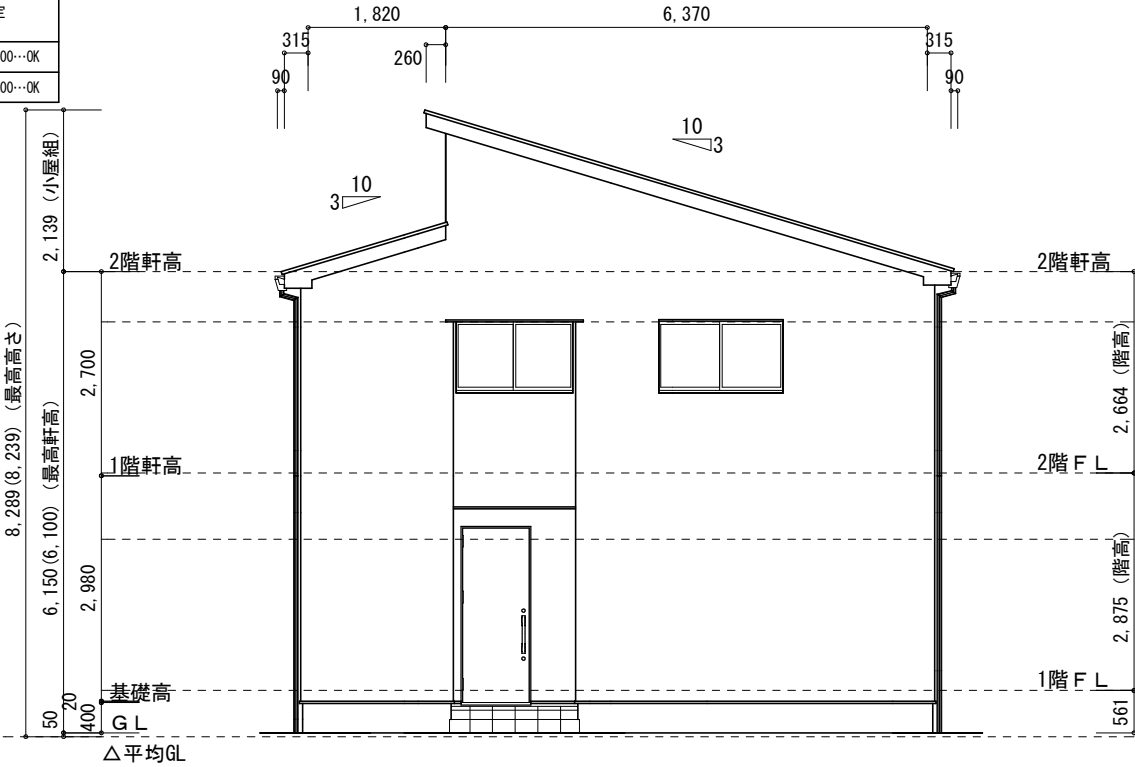
(トコ製KB-N3)



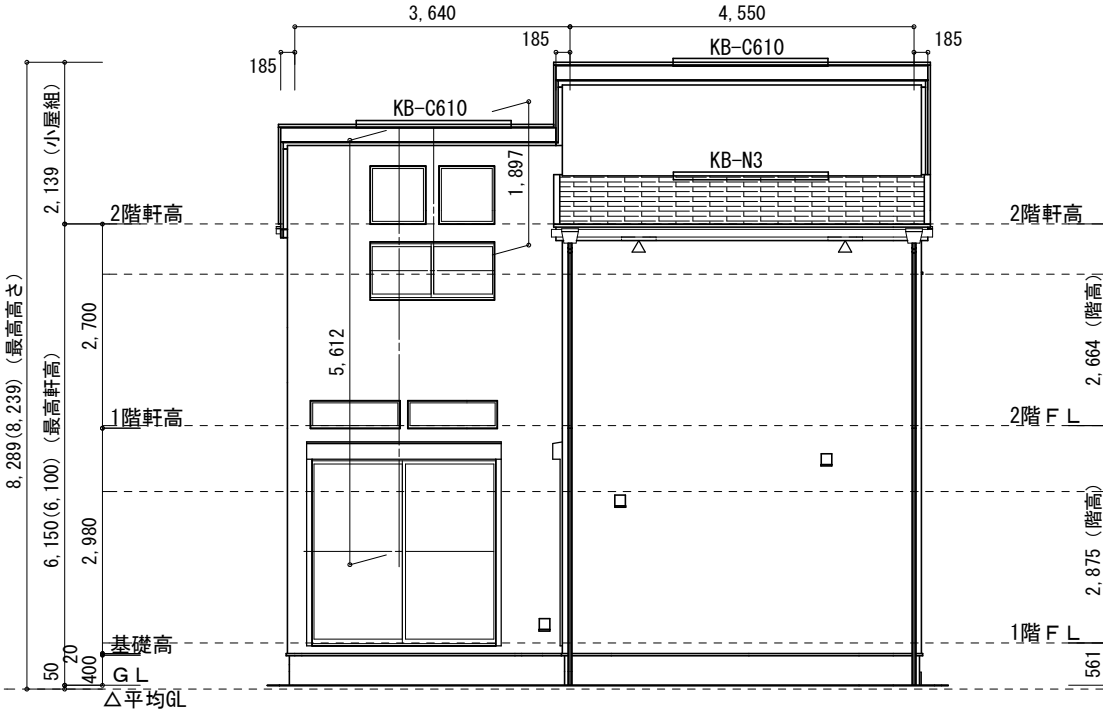
南側 立面図 S:1/100

小屋裏換気口判定表 (2F片流)				
換気種類	面積 (cm2)	数 (P)	有効面積合計 (cm2)	天井面積 (cm2)
軒裏給気口	161.00	3	483.00	422331.00
棟排気口	156.00	2	312.00	422331.00
				1.03 ≥ 1/900→OK
				1.18 ≥ 1/1600→OK

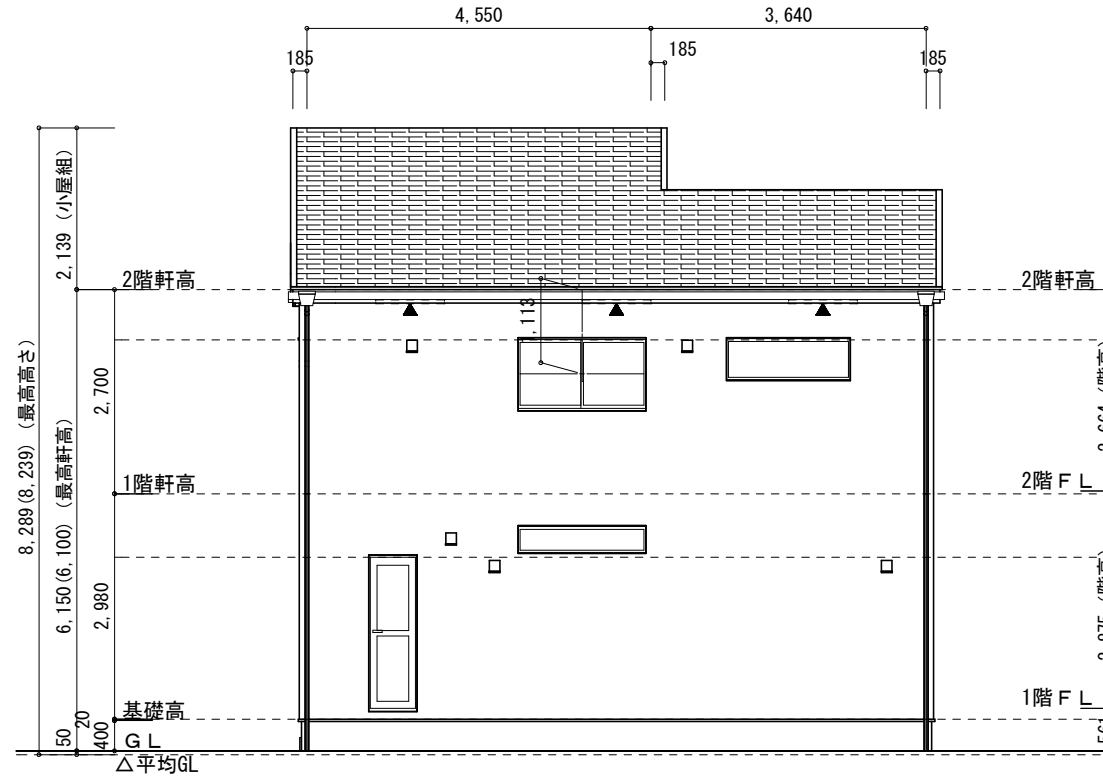
小屋裏換気口判定表 (2F雨押え)				
換気種類	面積 (cm2)	数 (P)	有効面積合計 (cm2)	天井面積 (cm2)
軒裏給気口	80.50	2	161.00	82810.00
棟排気口	61.40	1	61.40	82810.00
				1.75 ≥ 1/900→OK
				1.18 ≥ 1/1600→OK



北側 立面図 S:1/100



東側 立面図 S:1/100



西側 立面図 S:1/100

物件名	株式会社    ハートフルホーム 茅ヶ崎市新栄町13-45 陽北ビル4F 一級建築士 第356536号 茂呂 賢治 TEL:0467-58-9955    FAX:0467-58-9970	設計	IC	工事	承認	図面名称	縮尺	作成日	N0.
厚木市戸室4丁目新築工事		神野	神野			立面図	1/100	2025/11/01	A-08