

Live Natural®

木の生命が息づく
天然木複合フローリング。

ライブナチュラル BASIC LINE

ライブナチュラルMSX パーチ2Pタイプ



環境に配慮した「エコフロア」

自社で良質な木材を原木の段階から吟味し調達した天然銘木を使用。生命力溢れる素材感を表現しています。また環境に配慮したエコフロアです。

ECOFLOOR
エコフロア®

| LINE UP |

Live Natural ORIGINAL

ライブナチュラル オリジナル



サベリ3Pタイプ

天然木の深い味わいとみずみずしさを突き板で表現。なめらかでスリ傷に強いビュアハード塗装仕上げ。

Live Natural MSX

ライブナチュラル MSX



アカシア3Pタイプ

木味あふれる天然木突き板を、しっとりとマットな塗装で仕上げたベーシックシリーズ。SIAA 基準適合の「抗ウイルス」「抗菌」フローリング。

Live Natural MRX

ライブナチュラル MRX



オーク2Pタイプ

突き板に、節や白太などの天然木の個性あるキャラクターを多く採り入れたシリーズ。SIAA 基準適合の「抗ウイルス」「抗菌」フローリング。

樹種の特徴的なキャラクターは、 自然な趣を生むその樹の個性。

樹は長い年月、育った場所や気候の変動、鳥や獣との接触など、
自然環境の影響を受けながら懸命に生きてきた、
さまざまな生命活動の痕跡を体内に留めています。

それらの痕跡は、その樹種の特徴として表情に独特の趣を生み出します。

天然木の美しさを、その生命の輝きを、できるだけそのままに味わって欲しいから。

ライブナチュラルは、こうした各樹種の個性(キャラクター)を大切にし、

突き板意匠に取り組んでいます。



生きた刻印から天然木の趣を感じる

成長の過程で、枝の付け根部分が幹に包み込まれてできるものが「節」。鳥や動物などに樹皮が傷つけられ、その部分を体内に取り込み自ら癒そうとしてできる痕跡が「パークポケット」。こうした生の証としてのさまざまな刻印が、ライブナチュラルの味わいを深めています。

■ パークポケット(入り皮)

樹皮が傷ついたとき(キツツキや虫などにつけられた傷口など)、その部分を巻き込むようにして新たな形成層が成長する。その痕跡として生じる筋やカスレたような色変わりをパークポケット(入り皮)と呼ぶ。



ハードメイプル



ドライオーク



パークポケットの生成

■ ノット・ピンノット(節・葉節)

枝の付け根部分が幹に包み込まれてできたものをノット(節)と言い、その小さなものをピンノット(葉節)と呼ぶ。



ブラックチェリー



ハードメイプル



バーチ



オーク



ドライメイプル



サベリ

■ ガムポケット

樹脂が細胞の隙間に溜まり、点や節状の着色が見られるものをガムポケット(樹脂痕)と言い、ブラックチェリーに特徴的。



ブラックチェリー

■ シュガーマーク

ハードメイプル特有のキャラクター。樹液成分(糖分)による筋状や点状の色変わりが木目に関係なく現れる。



ハードメイプル

■ 根柢



ブラックウォルナット

■ リボン柢



サベリ

■ シルバーグレイン(虎斑)



オーク



オーク

■ パークポケット(入り皮)



ブラックチェリー

■ サップウッド(白木)



ブラックウォルナット



ブラックチェリー

■ ミネラルストリーク(かなすじ)



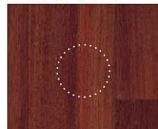
ハードメイプル

■ ビスフレック



バーチ

■ オレンジストリーク



サベリ

自然がもたらした色合い、風合いを味わう

年輪による材色の濃淡の現れ方もキャラクターの一つ。丸太の断面を見ると、おおむね周辺部は色が淡く、髓と呼ばれる中心を取り巻く部分は濃色となっています。淡い部分を辺材、濃い部分を心材と言いますが、木材の多彩な色は、この心材部分によるものです。また、ハードメイプルなどに代表される木肌の光沢(照り)は、光を受けた細胞内部からの反射や散乱によって起こる現象で、本物の証明といえます。



細胞内部の光の反射(イメージ図)

■ カーリー壺(縮み壺)



ハードメイプル



シカモア

■ バーズアイ



ハードメイプル



ハードメイプル

■ さまざまな照りの表情



シカモア



バーチ

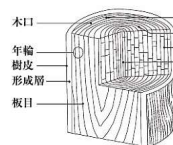


アカシア



自然の営みが描く木目の妙を楽しむ

木材の材面を見たと、樹幹の縦方向に対する繊維や年輪軸の走り方を示すのが木理。一般的に木目と呼ばれるものです。また、樹心から放射方向の切断面を柁目面、年輪の接線方向に沿う切断面を板目面と言い、柁目面には縦縞の模様、板目面には筍のような模様が現れます。気候変動による年輪の疎密やゆれ、生育環境によって木理はさまざまな乱れを生じ、それが不規則で味わい深い木目模様となって現れるのです。



木材の基本構造

■ 多様な木目



ブラックチェリー



ブラックウォルナット



オーク



ブラックチェリー



ブラックウォルナット



オーク

■ 材色の濃淡・色差



ブラックウォルナット



オーク



ミッドグレイ



バーチ



サベリ



ドライオーク

時を経るほどに変化する色合い

肌が日焼けするように、木材も太陽光などの光を吸収し、時が経つにつれその樹種特有の色変化を起こします。暮らしの中で少しずつ色合いに落ち着きと深みが増し、独特の風合いを醸し出していくその喜びは、天然木でしか味わうことのできない価値。とりわけブラックチェリーは色変化が顕著で、人気の理由の一つにもなっています。



変化前



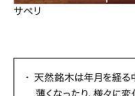
変化後



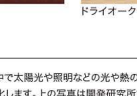
ハードメイプル



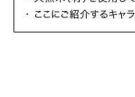
ブラックウォルナット



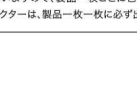
変化前



変化後



サベリ



ドライオーク



ブラックチェリー

・天然銘木は年月を経る中で太陽光や照明などの光や熱の影響により、濃度が増したり、薄くなったり、様々な色変化します。上の写真は開発研究所での実験サンプルの例です。
・天然木(材)を使用していますので、製品一枚ごとに色柄が異なります。
・ここにご紹介するキャラクターは、製品一枚一枚に必ず出現するものではありません。

HYGIENIC

ハイジエニックは、天然木であり、
右の5つの衛生性能を兼ね備えた仕様です。

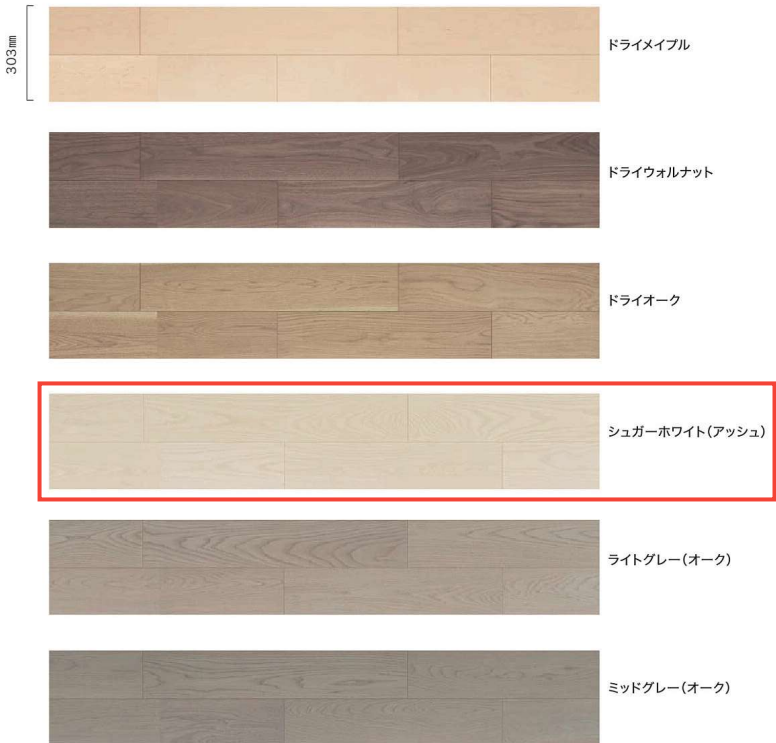
- 抗ウイルス【SIAA基準】
- 抗菌 【SIAA基準】
- 耐薬品
- 耐汚染
- 室内空気環境

下地条件		基本性能	耐傷・耐久性能	
捨て張り	内装上層用	防音 LL-45 性能 ΔLL(0)-4	耐凹み傷	車イス対応
根太張り	床暖房対応	防音 LL-40 性能 ΔLL(0)-5	耐すり傷	安全・メンテナンス性
コンクリート 直貼り	ホットカーペット 対応	永まわり 対応	耐摩耗	フリーワックス
上貼り用	F☆☆☆☆		ヒビワレ防止	防滑

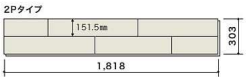
2Pタイプ
ライブナチュラル MSX。



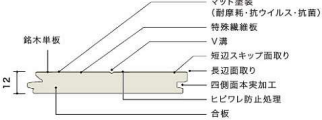
2Pタイプ
ライブナチュラル MSX-L



■ 平面図



■ 断面図



■ 平面図



■ 断面図

